

CR 銀河乙女

樂都機種介紹 QR



導入年月 2014/09
MAX TYPE, V 確變型

手機掃描 QR 進入機種介紹

框體圖片



千珠平均該到達回轉數

71.6 轉

大當圖案



基本 SPEC

賞球數 3&1&6&10&15

通常時大當確率 1/399.6

確變時大當確率 1/118.3

確變突入率 70%

確變繼續率 82%

平均出玉

5~9R : 約 525~1080 個

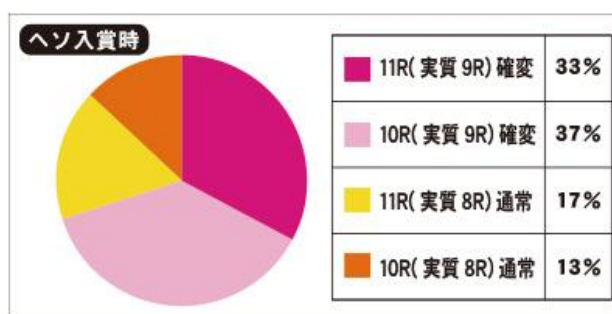
12R : 約 2010 個

ROUND 數 5/10/11/16

1R COUNT 數 6/9

時短 全大當結束後 50 轉

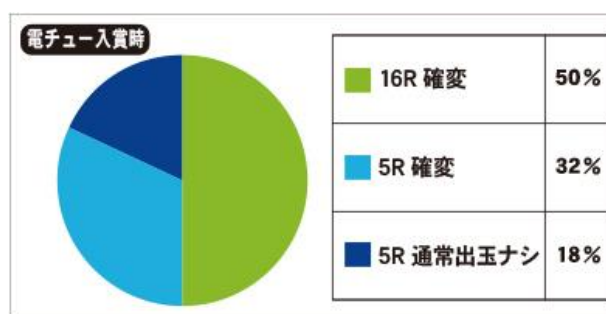
大當 ROUND 數分配比例-起動口入賞時



70% 實質 9R 確變

30% 實質 8R 通常

大當 ROUND 數分配比例-電嘴入賞時



50% 16R 確變 32% 5R 確變

18% 5R 通常無出玉

樂都

SLOTTO
パチスロ・柏青斯洛

最豐富的機種情報查詢
最專業的中文機台攻略
最即時的線上論壇討論
最廣大的電玩消費族群
最有效活動廣告平台

盡在 樂都 SLOTTO
パチスロ・柏青斯洛



樂都



f 樂都社團討論區

歡迎加入FB粉絲團

<https://www.facebook.com/groups/happyslotto/>



各種演出說明

模式與大當介紹

通常模式



通常模式的基本場景有四種

閃耀模式



迷你角色活躍的特殊場景

GALAXY ZONE



大當期待度上升的先讀區間
NEO 版期待度更高

卑彌呼 BONUS



開獎中會發生卑彌呼機會，連打按鍵最後使役物
發生演出的話則突入 GALAXY DASH

戰艦 BONUS



開獎中會發生殲滅敵人機會，按鍵一擊按下後
能成功殲滅則突入 GALAXY DASH

GALAXY DASH



有電嘴補助的確變模式，模式中會發生對決演出
選擇的角色勝利則獲得確變大當
敗北的話則當選無出玉通常

復仇模式



有電嘴補助的時短模式，會根據選擇的角色
發生對應的演出，因為電嘴的確變選擇率較高
希望能夠抽到大當後再拉回確變

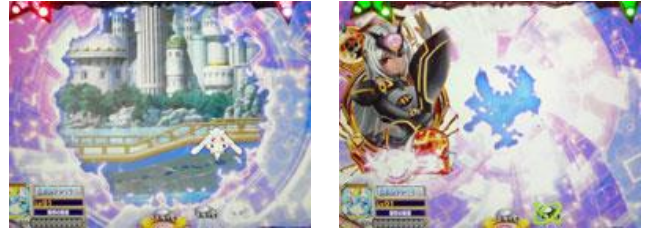
預告演出

保留變化預告



GUMI 出現時為保留變化的好機

ZONE 侵蝕預告



每一轉變動時畫面逐漸被侵蝕的先讀預告
全部都被侵蝕的話則突入 GALAXY ZONE

角色 STEP UP 預告



STEP UP 越多期待度越高，到達 STEP4 時為好機

視窗 STEP UP 預告



STEP UP 越多期待度越高，邊框顏色要注意

聯合機會預告



聯合按鍵出現時有機會突入
各聯盟的徽章完成時期待度上升

萌萌切入演出



乙女系列的經典激熱演出，要注意之後的展開

切入演出動作預告



發生時發展 SP 立直濃厚

警告預告



發生時發展 SP 立直濃厚

次回預告



示唆發展目標的機會演出
希望往強立直發展

シエル石閃光



發展時或是立直中發生
發生時期待度大幅上升

立直演出

SD 立直



可愛的 SD 角色活躍的立直演出，不太會開獎
期待發展戰艦 BONUS 機會



日常立直



描繪乙女們的日常的立直演出
跟 SD 立直一樣期待發展

乙女立直



總共有四個版本的演出，乙女們大活躍的場景都在此立直中
但是期待度也不高，希望能往其他演出發展

進化切入演出



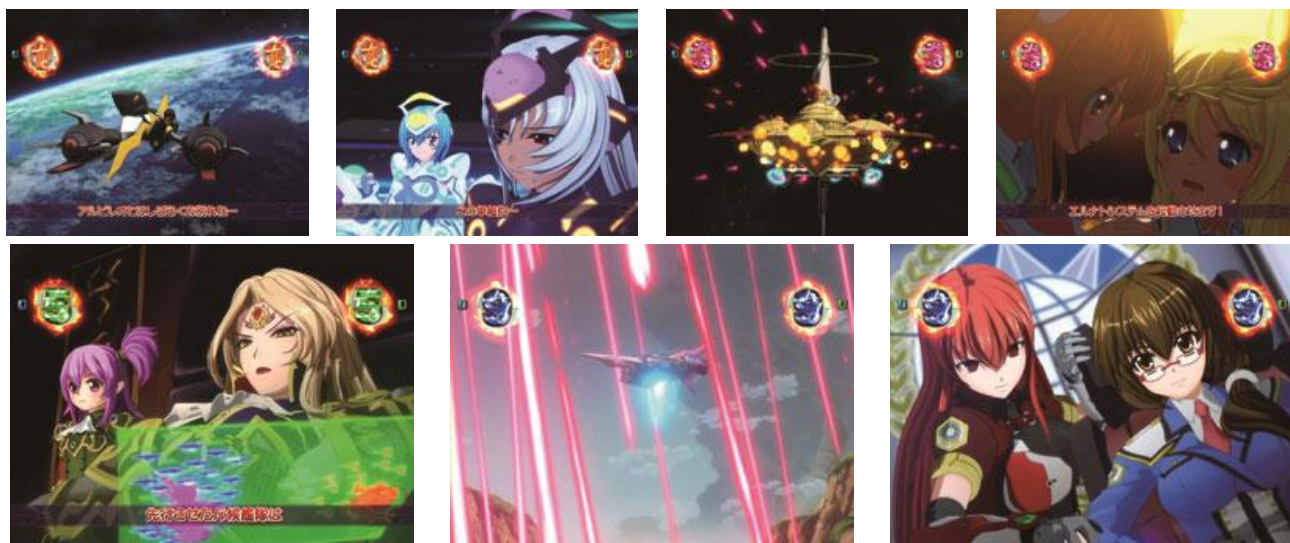
出現時會使立直演出升格
當然期待度就會上升

樂曲立直



從開場曲預告發展的特殊立直，歌曲與數字一起演出來瞄準大當

戰艦立直



乙女們駕駛戰艦與敵人對戰的高期待度演出，按下按鍵後 GALAXY STAR 降臨時則獲得大當
要注意台詞的顏色

VS マリア立直



八人乙女合力對戰宿敵マリア的激熱立直演出

全回轉立直



跟萌萌切入演出一起發生的全回轉超激熱演出

確變中的演出

協力攻擊



攻擊種類是協力攻擊時為勝利的大好機

跟著期待感一起按下按鍵吧

攻擊失敗時



攻擊失敗時則為對手的反擊，對峙後勝利或是

迴避對方的攻擊也為勝利

連打按鍵演出



對峙敗北時的話則會受到傷害，之後往連打演出發展

成功的話則反擊後勝利確定

卑彌呼登場



敗北確定後也不要太早放棄

卑彌呼登場時則為復活確定

版權宣告：遊戲說明內容皆取材自網路整理，版權分屬各出處所有人

如有任何不妥與意見請與我們連絡，我們將盡快改善，感謝大家。

本機種資料僅供遊戲過程參考，不得做為開牌依據，更多詳細資料請上網：<http://slotto.com.tw>