

# 魔法少女小圓 A

## SLOT 魔法少女まどか☆マギカ A



導入年月 2017/12

五號機 A+RT TYPE

樂都機種介紹 QR



手機掃描 QR 進入機種介紹

框體圖片



有效線



五線有效

50 枚約可遊技轉數 34G

小役構成



**BIG BONUS**

獲得枚數超過 321 枚時結束



**ブチ BONUS**

獲得枚數超過 104 枚時結束



**3BET 6枚 3BET 5枚**

**2BET 15枚 2BET 15枚**

**1BET 14枚 1BET 14枚**



**3BET 2枚 3BET 2枚**

**2BET 15枚 REPLAY**

**1BET 14枚**

轉輪配列

リール配列	リール 1	リール 2	リール 3
20	Watermelon	Bell	Watermelon
19	Watermelon	Watermelon	Blue circle
18	Watermelon	Watermelon	Watermelon
17	Bell	Watermelon	Watermelon
16	Blue circle	Blue circle	Bell
15	Watermelon	Bell	Watermelon
14	Cherry	Watermelon	Blue circle
13	Bell	Watermelon	Cherry
12	Blue circle	Blue circle	Bell
11	Watermelon	Watermelon	Watermelon
10	Bell	Watermelon	Blue circle
9	Blue circle	Watermelon	Bell
8	Watermelon	Watermelon	Watermelon
7	Watermelon	Bell	Blue circle
6	Bell	Watermelon	Watermelon
5	Blue circle	Watermelon	Bell
4	Watermelon	Watermelon	Watermelon
3	Cherry	Bell	Blue circle
2	Bell	Watermelon	Watermelon
1	Blue circle	Blue circle	Bell

### 開獎條件

1. 轉轉抽選 BONUS
2. 特殊小役後抽選演出用 RT

### 天井情報與恩惠

本機台沒有搭載天井

樂都

SLOTTO  
パチスロ・柏青斯洛

最豐富的機種情報查詢  
最專業的中文機台攻略  
最即時的線上論壇討論  
最廣大的電玩消費族群  
最有效活動廣告平台

盡在 樂都 SLOTTO  
パチスロ・柏青斯洛



樂都



樂都社團討論區

歡迎加入FB粉絲團

<https://www.facebook.com/groups/happyslotto/>



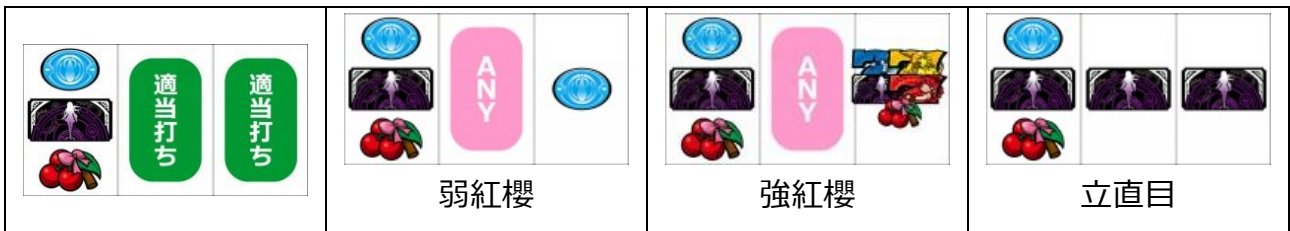
## 小役種類及瞄壓方式



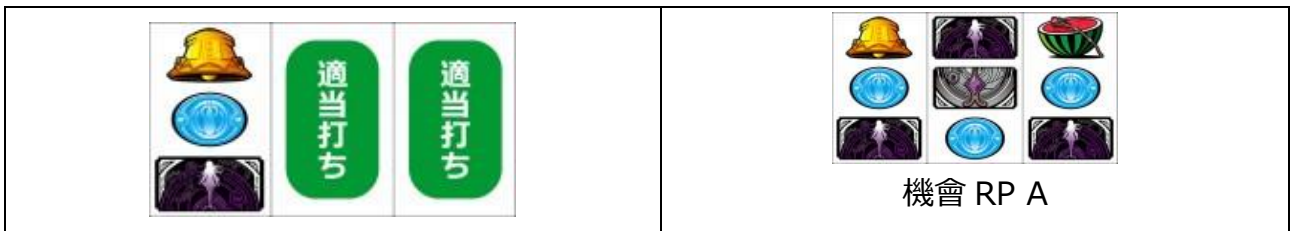
通常時首先瞄押左轉輪，約在上段到中段附近瞄押黑 BAR

左轉輪下段紅櫻停止時，中右轉輪適當停止，右轉輪中段停止青再時為弱紅櫻

右轉輪中段停止紅櫻或是大牌時為強紅櫻，要是同時形成黑 BAR 連線時為立直目



左轉輪下段黑 BAR 停止時，中右轉輪適當停止，轉輪停止時閃爍的話為機會 RP A



左轉輪上段西瓜停止時，中轉輪瞄押西瓜，右轉輪適當停止，西瓜連線時為西瓜

西瓜有確實瞄押且聽牌後沒中時為機會 RP B，中段銅鐘連線時為立直目



左轉輪上段黃 7 停止時，中轉輪瞄押西瓜，右轉輪適當停止，西瓜連線時為西瓜

銅鐘斜線連線時為強銅鐘



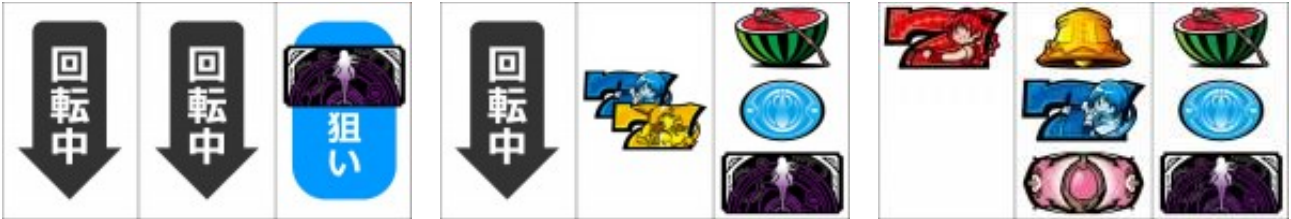


## BIG BONUS 中的打法

BIG 中必須獲得一次 13 枚役才能使總獲得枚數為最大

首先先瞄押右轉輪在轉輪內瞄押黑 BAR，之後瞄押中轉輪在中段附近藍 7 或是黃 7

接著左轉輪約在轉輪上方到上段的地方精準瞄押紅 7，即可獲得 13 枚



## REG BONUS 中的打法

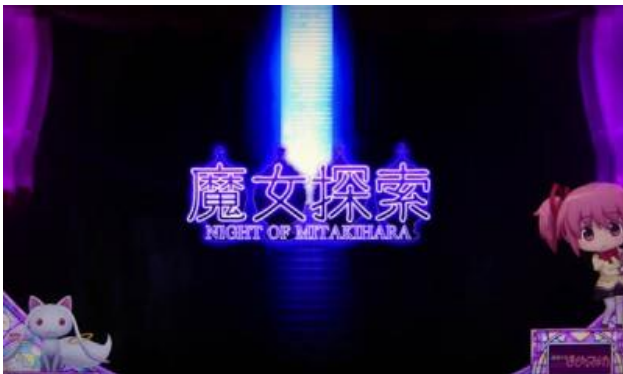
REG 中必須獲得一次 14 枚役才能使總獲得枚數為最大

瞄押方式完全跟 BIG 中相同，但是左轉輪瞄押紅 7 可以在轉輪上方到下段的四格內瞄押

## 各種演出說明

### 場景與模式介紹

#### 魔女探索



主要為機會 RP 成立時的一部分所突入的 12G 演出用 RT

會依序演出探索背景→角色路線→魔女對決，最後在魔女對決中勝利的話即為當選 BONUS

移行演出有固定的法則，發生矛盾的話則當選 BONUS 濃厚

背景有角色的剪影，或是連續兩轉都講同樣台詞時則為好機

魔女探索中要是成立機會 RP 的話則為超激熱！

版權宣告：遊戲說明內容皆取材自網路整理，版權分屬各出處所有人

如有任何不妥與意見請與我們連絡，我們將盡快改善，感謝大家。

本機種資料僅供遊戲過程參考，不得做為開牌依據，更多詳細資料請上網：<http://slotto.com.tw>

## BONUS 說明

### BIG BONUS



只要使用特定手順瞄押一次以獲得 13 枚役後，最大純增可到達 311 枚

BIG 中的影片可以選擇音樂與故事的兩種，音樂有收錄包含新歌的十首歌曲

故事則有收錄動畫版全 12 集的剪輯內容共 45 個影片，可以任意選擇自己想要的來看

### PUCHI BONUS



一般角色（普通）



一般角色（臉放大）



曉美焰（眼鏡）

只要使用特定手順瞄押一次以獲得 14 枚役後，最大純增可到達 103 枚

背景登場的角色會示唆設定值，期待度依序為：一般角色（普通<臉放大）<曉美焰（眼鏡）<???

前半與後半登場的角色組合有所謂的秘密存在，請注意

## 通常時演出

### COUNT UP 演出



為特殊小役成立濃厚，角色會依照沙耶香→麻美→杏子→小焰的順序出現，出現越多期待度越高

### QB 輪盤



停止的圖案會示唆期待度或是往連續演出發展  
背景與輪盤的圖案種類、框體上方的 QB 役物  
都必須要注意



## 連續演出

### 角色發展演出



射標靶！

麻美 VS 零食的魔女



沙耶香 & 杏子

將 QB 戳飛



小圓 & 小焰的

弓箭道一直線



全員集合！

泳裝沙灘排球

主要從特殊小役發展來的連續演出，會演出 2~3G，內容完全繼承前一代的作品

上面演出越右邊的則期待度越高

### 特殊發展演出



將小貓接住



委員長的魔女對決



魔女的結界

特殊發展演出除上面三種，還有「QB 挑戰」「QB 契約的五種」，這一系列的演出期待度較高

前一代幾乎沒啥期待度的將小貓接住也有 50%的期待度，委員長的魔女對決則有 90%的期待度  
魔女的結界會依照對應的角色來發展對決，經由魔女探索時則期待度更高，最低也有 74%的期待度

### QB 挑戰



為特殊發展演出之一，利用前一代的上乘區間來做演出，主要在紅櫻成立的轉輪起動時發生

下一轉開始會發生將 QB 拉開的演出，此時出現的數值則為 BONUS 當選期待度

### QB 契約



為特殊發展演出之一，使用前一代的 CZ 所做的新演出，期待度約 90%，只要發生則為激熱！

切入演出的顏色與期待度示唆等必須要注意

## 魔女探索中的演出

### 角色路線



暗巷裡路線



沙耶香路線



麻美路線



杏子路線



小焰路線

最初的探索背景會示唆移行的角色路線，期待度依序為：暗巷裡<沙耶香<麻美<杏子<小焰

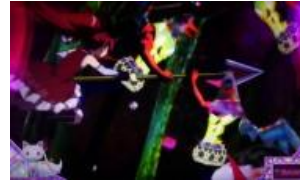
### 魔女對決



箱子的魔女對決



薔薇園的魔女對決



鳥籠的魔女對決



忘卻的魔女對決

各個角色會往各自對應的魔女對決（暗巷裡則對應全部角色）

對決勝利的話則為 BONUS 確定，發展非對應的角色演出時則為激熱！

## 各種確率

### 基本 SPEC

設定	1	2	3	4	5	6
BIG BONUS	1/256			1/247	1/229	1/207
REG BONUS	1/426	1/395	1/350	1/311	1/291	1/249
BONUS 合算	1/160	1/155	1/148	1/138	1/128	1/113
機械割①	97.8%	98.4%	100.4%	103.6%	107.8%	114.3%
機械割②	99.4%	100.1%	102.2%	105.6%	110.2%	117.2%

機械割②為完全攻略時的機械割

## 通常時小役確率

設定	1	2	3	4	5	6
銅鐘	1/6.2		1/6	1/5.8	1/5.7	1/5.6
強銅鐘	1/3641			1/3449	1/3277	1/3121
弱櫻	1/83.6	1/83.3	1/83	1/82.3	1/81.7	1/81.1
強櫻	1/225	1/221	1/216	1/211	1/207	1/202
西瓜	1/80.2	1/77.4	1/74.7	1/72.3	1/69.9	1/67.8
確定役	1/1725	1/1598	1/1490	1/1394	1/1111	1/862

## RT 狀態說明與 RT 中小役確率

BONUS 結束後一定移行 RT0, RP 成立後移行 RT1、銅鐘則往 RT2、機會 RP 則往 RT3  
 RT1 中消化 3G 會移行 RT0、RT2 中消化 1G 後移行 RT0、RT3 中消化 12G 後移行 RT0  
 RT4 為紅 7BB、藍藍紅 BB、黃 7PB 成立時移行、RT5 為其他的 BONUS 成立時移行  
 魔女探索移行時主要滯在 RT3 或 RT5

機會 RP 成立時如果發生不同的閃爍演出時為高 RT 滯在確定

要是沒有移行魔女探索場景的話則當選 BONUS 濃厚！

### RT0 滯在時

設定	12	3	4	5	6
機會 RP A	1/512	1/500	1/482	1/475	1/437
機會 RP B	1/256	1/250	1/240	1/237	1/219

### RT1.2.4 滯在時

設定	12	3	4	5	6
機會 RP A	1/213	1/211	1/207	1/206	1/199
機會 RP B	1/106	1/105	1/104	1/103	1/99.3

### RT3 滯在時

設定	12	3	4	5	6
機會 RP A	1/851	1/819	1/771	1/753	1/662
機會 RP B	1/426	1/409	1/383	1/375	1/331

### RT5 滯在時

小役	機會 RP A	機會 RP B
確率	1/228	1/228



## BONUS 同時當選期待度

設定	1	2	3	4	5	6
強銅鐘	66.7			68.4	70	71.4
弱櫻	3.1	3.4	3.8	4.5	5.2	5.9
強櫻	33.3	34.7	36	37.4	38.8	40.1
西瓜	0.4		0.3			
確定役	100					

機會 RP 依照滞在 RT 狀態有所不同

RT 狀態	設定 12	設定 3	設定 4	設定 5	設定 6
RT0	60.2	61.1	62.5	63	66
RT1.2	25	25.7	26.9	27.4	30
RT3	100				

## BIG 結束時的台詞示唆

BIG 結束畫面中觸摸液晶畫面時所發生的台詞會示唆設定值

QB「契約してくれる気になったら、いつでも声をかけて」基本台詞

QB「きゅっぷい」基本台詞

QB「願い事を決めるんだ！早く！」偶數設定期待度高

QB「君にならその資格がある、本当にそれを望むのならね」高設定期待度高

QB「僕はここで見届けさせてもらうよ」奇數設定期待度高

QB「一体、何が始まるっていうんだい」高設定期待度高

魔法少女台詞 A 設定 2 以上確定

小圓「ここだけの話なんだけどね えっとね…」

沙耶香「いっちょ頑張りますか〜!」

麻美「呑みこみが悪いのね 見逃してあげるって言ってるの」

杏子「今諦めるのは早計ってもんじゃね〜か?」

小焰「私には…闘い続ける理由がある…」

小焰眼鏡版「その…あなたのお役に立てますか?」

魔法少女台詞 B 設定 5 以上確定

小圓「わあ〜! これすっごくおいしいです!!」

沙耶香「奇跡ってほんとにあったんだ…!」

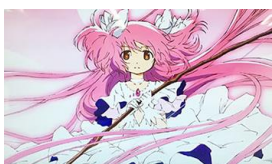
麻美「こんな気持ちで戦えるなんて…!」

杏子「ふおお～! 見たことのない食いもんがいっぱいだぜ!」

小焰「あなたはそのままでいいのよ… 変わる必要はない」

小焰眼鏡版「わあ! 四葉のクローバー見つけちゃいました!」

### 究極小圓背景出現 高設定濃厚



## プチ BONUS 中的角色介紹示唆

プチ BONUS 中前半與後半在背景中登場的角色會進行設定值示唆



通常版本



拉近版本

後半登場的角色出現小圓（拉近版）或是沙耶香（拉近版）則為設定 2 以上確定

前半與後半出現以下的角色組合時為設定 4 以上確定

小圓+小焰（通常版）	沙耶香+杏子（通常版）	麻美+杏子（通常版）
杏子+麻美（通常版）	杏子+沙耶香（通常版）	小焰+小圓（通常版）

後半出現以下特殊角色時為特定設定以上確定



小焰眼鏡版 設定 2 以上確定



究極小圓 設定 6 確定

前半出現一般小焰，後半出現小焰眼鏡版的話為設定 5 以上確定



魔女之夜出現時為當天設定 6 或是過去三天有使用設定 6 確定