

惡魔獵人 X

デビル メイ クライ クロス

樂都機種介紹 QR



手機掃描 QR 進入機種介紹



導入年月 2016/08

五號機 A+ART TYPE

框體圖片



有效線



1ライン有効

左下右斜上一線有效

50枚約可遊技轉數 41G

小役構成



BIG BONUS

純増枚數約 204 枚



DEVIL ZONE

純増枚數約 48 枚



9 枚



5 枚



3 枚



REPLAY

轉輪配列

リール配列	リール 1	リール 2	リール 3
20	鐘	魚	鐘
19	魚	魚	魚
18	旗	旗	旗
17	旗	旗	旗
16	魚	鐘	魚
15	鐘	魚	鐘
14	魚	魚	魚
13	旗	櫻桃	旗
12	櫻桃	櫻桃	櫻桃
11	魚	鐘	魚
10	鐘	旗	鐘
9	魚	魚	魚
8	旗	鐘	旗
7	旗	櫻桃	櫻桃
6	魚	鐘	魚
5	鐘	旗	鐘
4	魚	魚	魚
3	旗	櫻桃	旗
2	櫻桃	櫻桃	櫻桃
1	魚	鐘	魚

開獎條件

1. 特殊小役抽選 BONUS
2. 經由 CZ「Devil Mission」抽選 ART

轉輪凍結特典與確率

為 BIG 成立時的一部分發生 (約 1/56000)
為 ART 300G+BIG 中還會進行 G 數上乘

天井情報與恩惠

天井為通常時消化 999G, 天井到達時經由前兆後當選 ART 確定

樂都

SLOTTO

パチスロ・柏青斯洛

最豐富的中機情報查詢
最專業的的機種中文機台攻
最即時的的線線上論壇討
最廣大的的電玩消費族群
最有效活活動廣告平台

盡在 樂都

SLOTTO

パチスロ・柏青斯洛



樂都



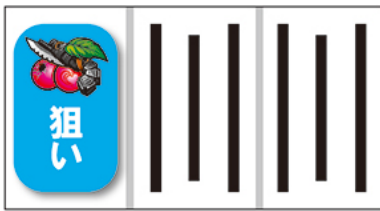
樂都社團討論區

歡迎加入FB粉絲團

<https://www.facebook.com/groups/happyslotto/>



小役種類及瞄壓方式



首先左轉輪約在上段到中段附近瞄押紅櫻（黑 BAR 下方）



左轉輪中段紅櫻停止時為中段櫻，中右轉輪適當停止

左轉輪下段紅櫻停止時，中右轉輪適當停止，右轉輪中段停止銅鐘時為弱紅櫻

右轉輪中段停止白七、黑 BAR、X 大圖案時為強紅櫻



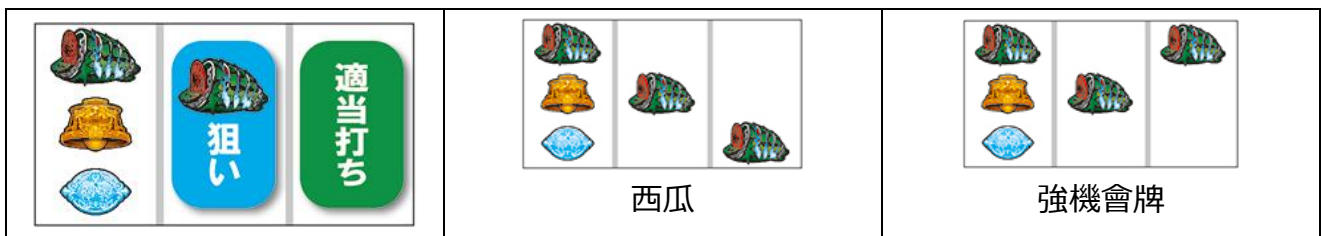
左轉輪下段黑 BAR 停止時，中右轉輪適當停止，銅鐘上上下下停止時為弱機會牌

轉輪中段再.再.X 大圖案.連線時為強機會牌



左轉輪上段西瓜停止時，中轉瞄押西瓜，右轉輪適當停止，西瓜連線時為西瓜

西瓜形成小 V 形時為強機會牌



BONUS 中的打法

基本上適當消化即可，切入演出發生時全轉輪瞄押 X 大圖案

ART 中的打法

有押順指示時照押順停止，其餘演出照一般時打法即可

魔人召喚機會與上乘特化區間中全轉輪逆押瞄押 X 大圖案

本機演出說明

場景與模式介紹

通常時的場景



フォルトゥナ巡禮



靈峰ラーミナ



惡魔獵人事務所



魔劍教團潛入

通常時的場景會示唆高確滯在期待度，惡魔獵人事務所場景移行時為高確
魔劍教團潛入移行時為 CZ 的前兆示唆的激熱場景。主要移行高確的契機為弱特殊小役
高確中的強特殊小役主要抽選 CZ

CZ 「Devil Mission」



為 ART 突入的主要契機，共有六種不同的任務，期待度也不同
滯在中全小役會進行 ART 抽選
RP 成立時也為好機

CZ 高確率「DEAD OR LIVE」



CZ 高確率模式會在內部移行傳說獵人模式時突入
畫面上雖然會很容易突入此演出，但是並沒有完全連結必須注意
滯在中沒有成立特殊小役也有機會突入 CZ，有機會連續突入 CZ
為 ART 當選的大好機，傳說獵人模式移行契機為開獎結束時、
CZ 結束時、通常時銅鐘成立時的四種

ART 「DEVIL RUSH」



為純增 1.7 枚/G，繼續 G 數會在 ART 突入時的 Beauty's Judge 決定，最低也會獲得 50G
滯在中銅鐘會進行 17G 的故事抽選，沒有抽到特殊小役也有機會獲得實質的上乘
特殊小役會進行上乘區間高確率「磨人召喚機會」的抽選
此磨人召喚機會為如何突入上乘法區間，也就是如何使 ART 繼續越長的主要契機

BONUS 介紹

BIG BONUS



純增枚數約 204 枚的純正 BNOUS，當選確率約 1/1365，通常時會進行 CZ 抽選
ART 中當選時會進行 ART G 數上乘抽選，切入演出停止 X 大圖案時會進行 CZ 庫存抽選
一個圖案停止時為 50%、兩個圖案停止時為 CZ 確定、三個圖案停止時為 ART 確定
ART 中三個圖案停止時則為三位數上乘濃厚，切入演出的種類上方越右邊則期待度越高

(HYPER) DEVIL ZONE



純增枚數約 48 枚的純正 BNOUS，當選確率約 1/2048，通常時會進行 ART 的突入抽選
ART 中當選時會進行魔人召喚機會的庫存抽選，與 BIG 一樣，X 大圖案停止越多則機會越大
ART 中當選時，一個圖案停止時為 50%獲得庫存、兩個圖案停止時則庫存確定
三個圖案停止時則當選上乘特化區間 Let's Rock Xcrazy 濃厚

BONUS 結束後的任務



DEVIL ZONE 結束後，會以畫面右上角所獲得的 X-SOUL 進行地獄門任務的挑戰
成功的話則突入 ART 或魔人召喚 ZONE，任務中會依照武器種類而有成功期待度的不同
期待度依序為：ギルガメス<ルシフェル<閻魔刀

版權宣告：遊戲說明內容皆取材自網路整理，版權分屬各出處所有人

如有任何不妥與意見請與我們連絡，我們將盡快改善，感謝大家。

本機種資料僅供遊戲過程參考，不得做為開牌之依據，更多詳細資料請上網：<http://slotto.com.tw>

CZ 中的演出

任務種類



入手魔劍教團的秘密



發現魔劍教團的真實



殲滅スケアクロウ



到達神的下方！



擊破アンジェロクレド



Lady's Secret Mission

任務的種類會有成功期待度以及繼續 G 數都有不同，越下面越右邊的的期待度會越高
消化中全部小役都會進行 ART 突入抽選，特殊小役成立時為激熱，RP 連線時期待度也更高
DEVIL MISSION 的初當確率會有很大的設定差存在，設定一約 1/129、設定六約 1/80

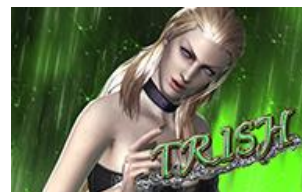
CHANCE UP



CHANCE UP 演出有很多種，加上任務的種類，CHANCE UP 越多則期待度越高
主要的 CHANCE UP 演出有任務決定時的轉輪為橫旋轉、標題的文字顏色為紅色或紅葉紋、
BEAT UP 演出發生等等

ART 中的演出

Beauty's Judge



ART 每 SET 開始時會進行繼續 G 數告知的演出，選擇三位女性角色來決定初期 G 數
選擇 KYRIE 為 50G 以上、TRISH 為 70G 以上、LADY 為 100G 以上濃厚
初期 G 數最大為 300G

BOSS BATTLE



故事、BONUS、或是魔人召喚機會等等主要都會從 BOSS BATTLE 的勝利來告知
BATTLE 中出現潛在意識演出或是魔人拉門演出

Chapter (故事)



同中連線時會進行突入抽選，突入時會有 17G 的故事展開，期間內 G 數減算會停止
滯在中與 ART 的通常狀態一樣，銅鐘也會再進行故事抽選，特殊小役進行魔人召喚機會抽選
突入時也會進行魔人召喚機會的抽選，故事結束後的展開必須要注意

魔人召喚機會



為上乘特化區間「Let's Rock」的高確率抽選模式，繼續 G 數為 10G+a

切入演出發生時停止 X 大圖案時則為突入魔人召喚機會的好機

一個圖案停止時為 33%、兩個圖案停止時為 50%、三個圖案停止時則當選 Let's Rock Xcrazy 濃厚

X 大圖案停止時會依照魔人化的種類不同而會突入不同的上乘特化區間

當選時會立刻發動，結束後會再回到這邊消化剩餘 G 數，如何長繼續則為大量上乘的契機

上乘特化區間



Let's Rock Cool



Let's Rock Infemo



Let's Rock Xcrazy

上乘特化區間哪個皆為 5G，但是上乘的東西會有不同

Let's Rock Cool 則為上乘 ART G 數，銅鐘成立時則上乘濃厚，1G 的最大上乘 G 數為 100G

Let's Rock Infemo 為上乘魔人召喚機會 G 數，特殊小役與 X 大圖案停止時為上乘確定，最大 50G

Let's Rock Xcrazy 則會同時進行 ART 與魔人召喚機會的雙重上乘，為本機最強的上乘特化區間

各種確率

基本 SPEC

設定	1	2	3	4	5	6
BIG BONUS	1/1365					
REG BONUS	1/2048					
BONUS 合算	1/819					
ART 初當	1/357	1/338	1/305	1/262	1/225	1/194
機械割	97.0%	98.3%	100.9%	104.7%	110.0%	115.8%

通常時小役確率

設定	1	2	3	4	5	6
弱櫻	1/109	1/106	1/103	1/100	1/97.5	1/95.0
小役	強櫻	中段櫻	弱機會牌	強機會牌 A	強機會牌 B	西瓜
確率	1/328	1/65536	1/102	1/1024	1/1024	1/99.9
小役	X RP A	X RP B	X RP C	RP	銅鐘	
確率	1/512	1/2048	1/13107	1/7.4	1/8.1	

BONUS 同時當選期待度

設定	1	2	3	4	5	6
弱櫻	1.00	0.97	0.94	0.92	0.89	0.87
小役	X RP A	X RP B	X RP C	強櫻		
期待度	9.38	31.3	100	6		
小役	中段櫻	西瓜	弱機會牌	強機會牌		
期待度	100	0.91	1.88	12.5		

通常時狀態移行抽選

設定變更時/BONUS/ART 結束時

設定	1	2	3	4	5	6
低確	75.0	68.8	71.9	65.6	68.8	62.5
高確	25.0	31.3	28.1	34.4	31.3	37.5

各個狀態的滯在場景比例

場景	低確	高確	LHM	場景	低確	高確	LHM
フォルトウナ巡礼	44.5	28.7	27.4	DMC 事務所 B	0.06	0.10	0.08
霊峰ラーミナ	44.6	28.7	27.3	魔剣教団潜入	2.34	4.42	2.72
DMC 事務所 A	8.08	37.6	15.3	DEAD or LIVE	0.44	0.39	27.3

各場景的滯在狀態期待度

場景	低確	高確	LHM	場景	低確	高確	LHM
フォルトウナ巡礼	67.3	27.2	5.48	DMC 事務所 B	38.9	53.8	7.26
霊峰ラーミナ	67.4	27.2	5.47	魔剣教団潜入	36.5	57.0	6.48
DMC 事務所 A	20.3	74.4	5.24	DEAD or LIVE	5.93	4.42	89.6

DMC 事務所 B 為レディ滯在

傳説獵人模式移行抽選

通常時的右銅鐘成立、CZ 與 ART 結束時會進行傳説獵人模式移行抽選

設定	1	2	3	4	5	6
右銅鐘成立時/CZ 結束時	3.13	4.69	6.25	7.81	9.38	10.9
ART 結束時	12.5	13.3	14.1	16.4	17.2	18.8

通常時 CZ 抽選

通常時會依照滯在狀態（低確/高確/LHM）與成立小役進行 CZ 抽選

小役	非特殊小役	西瓜/弱機會牌/弱櫻			強機會牌/強櫻/中段櫻/X RP		
設定	LHM	低確	高確	LHM	低確	高確	LHM
1	5.47	6.25	25.0	31.3	31.3	62.5	70.3
2			26.6			64.1	
3			28.1			65.6	
4		10.9	29.7		34.4	67.2	
5		15.6			37.5	68.8	
6		18.8			32.8	40.6	

CZ 中的抽選

突入時會依照任務種類進行 ART 抽選，ダンテ魔人化版出現時為 ART 確定

魔劍教団の秘密	1.56	神の下へ…	12.5
魔劍教団の真実	3.13	アンジェロクレド…	25.0
スケアクロウを…	6.25	LADY'S Secret…	50.0

消化中的 ART 抽選

CZ 消化中會依照成立役進行 ART 抽選，強特殊小役為 ART 確定

弱特殊小役：西瓜/弱機會牌/弱櫻、強特殊小役：強機會牌/強櫻/中段櫻/X RP

ダンテ魔人化版中會與 ART 中進行同樣的抽選

成立役	押順銅鐘	RP	弱特殊小役
魔劍教団の秘密/魔劍教団の真実	3.13	12.5	25.0
スケアクロウを…/神の下へ…	6.25	25.0	50.0
アンジェロクレド…	9.38	37.5	75.0
LADY'S Secret…	12.5	50.0	100

BIG BONUS 中的抽選

會依照 X 圖案會依照停止個數會有恩惠的變化

	X 圖案 1 個停止	X 圖案 2 個停止	X 圖案 3 個停止
通常時	50%當選 CZ	CZ 確定	ART 確定
ART 中	50%當選 G 數上乘	G 數上乘確定	上乘三位數確定

REG BONUS 中的抽選

X 圖案與機會牌成立時會獲得 X 魂，之後會依照結束時的 X 魂數量進行抽選

通常時 X 魂數量，最後結束時為 0 或 10 個當選 ART 確定

ART 中 X 魂數量，最後結束時為 0 或 10 個當選「Let's Rock Crazy」確定

X 圖案 1 個停止	X 圖案 2 個停止	X 圖案 3 個停止
X 魂 1 個	X 魂 2 個	X 魂 10 個

ART 初期 G 數分配

50G	70G	80G	90G	100G	150G	200G	300G
76.6%	15.2%	1.17%	0.39%	5.08%	0.78%	0.39%	0.39%

ART 中魔人召喚機會抽選

以下為各特殊小役的當選率

小役	弱櫻	弱機會牌	強機會牌 A/X RP A	西瓜	強機會牌 B	X RP B	X RP C
當選率	3.13	6.25	25	30.1	37.5	50	100

銅鐘成立時會進行故事突入抽選，故事突入的 **9.38%** 會進行魔人召喚機會抽選

魔人召喚機會中的抽選

Let's Rock 抽選

魔人召喚機會中會依照成立小役進行 Let's Rock 抽選

成立役	Cool	Inferno	XCrazy
其他小役		0.39	0.39
弱特殊小役	28.1	5.08	0.39
強特殊小役	50.0	49.6	0.39
X 圖案 中	25.4	7.81	0.39
X 圖案 左	16.8	16.4	0.39
X 圖案 中+右	29.7	19.9	0.39
X 圖案 左+中	50.0	24.6	0.39
X 圖案 左+中+右			100