

超悟空

おさるの超悟空

樂都機種介紹 QR



手機掃描 QR 進入機種介紹



導入年月 2003/12

四號機 A TYPE

框體圖片



小役構成

15枚+BIG BONUS		
1枚+REG BONUS		
REPLAY		
9枚		
BIG BONUS中のみ15枚		
6枚		
2枚		
JAC IN		
0枚		
JAC GAME		
15枚		

轉輪配列

リール配列	リール 1	リール 2	リール 3
21	Dragon Ball Z character	Dragon Ball Z character	Dragon Ball Z character
20	Dragon Ball Z character	Dragon Ball Z character	Dragon Ball Z character
19	西遊記	Dragon Ball Z character	Dragon Ball Z character
18	Dragon Ball Z character	Dragon Ball Z character	Dragon Ball Z character
17	Dragon Ball Z character	Dragon Ball Z character	Dragon Ball Z character
16	Dragon Ball Z character	Dragon Ball Z character	Dragon Ball Z character
15	Dragon Ball Z character	Dragon Ball Z character	Dragon Ball Z character
14	Dragon Ball Z character	Dragon Ball Z character	Dragon Ball Z character
13	Dragon Ball Z character	Dragon Ball Z character	西遊記
12	Dragon Ball Z character	Dragon Ball Z character	Dragon Ball Z character
11	Dragon Ball Z character	Dragon Ball Z character	西遊記
10	Dragon Ball Z character	Dragon Ball Z character	Dragon Ball Z character
9	Dragon Ball Z character	Dragon Ball Z character	Dragon Ball Z character
8	Dragon Ball Z character	Dragon Ball Z character	Dragon Ball Z character
7	Dragon Ball Z character	西遊記	Dragon Ball Z character
6	Dragon Ball Z character	Dragon Ball Z character	Dragon Ball Z character
5	Dragon Ball Z character	Dragon Ball Z character	Dragon Ball Z character
4	Dragon Ball Z character	Dragon Ball Z character	Dragon Ball Z character
3	西遊記	Dragon Ball Z character	Dragon Ball Z character
2	Dragon Ball Z character	Dragon Ball Z character	Dragon Ball Z character
1	Dragon Ball Z character	Dragon Ball Z character	Dragon Ball Z character

開獎條件

1. 轉轉抽選直擊開牌

天井情報與恩惠

本機不搭載天井，如 BIG 間間隔 1490G 以上再開出的 BIG 為超 BIG BONUS 確定

樂都

SLOTTO
パチスロ・柏青斯洛

最豐富的中機種情報查詢
最專業的的機中文機台攻
最即時的的線上海壇討
最廣大的的電玩消費族
最有效活活動廣告平台

盡在 樂都 SLOTTO
パチスロ・柏青斯洛



樂都



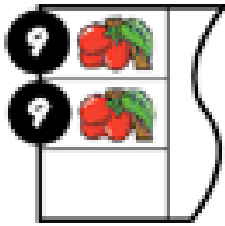
樂都社團討論區

歡迎加入FB粉絲團

<https://www.facebook.com/groups/happyslotto/>



小役種類及瞄壓方式



通常時左轉輪先瞄壓 9 號紅櫻

紅櫻出現時為紅櫻牌型，中右轉輪適當停止即可



左轉輪藍七下段停止時，中右轉輪適當停止即可



左轉輪西瓜出現時，中右轉輪瞄壓西瓜

開獎中的打法

BIG BONUS 中有時會給與押順提示（超-BIG 中則是完全提示），只要按照押順停止即可

一般 BIG BONUS 中要是右邊的悟空出現問號字樣必須照通常時打法瞄壓

有機會升格成超-BIG



有押順指示時照押順瞄壓



問號出現時，需照一般瞄壓方式瞄壓

BONUS 基本說明

搭載通常 BIG 與超 BIG，兩種 BIG

轉轉抽選 BONUS，BONUS 抽選成立時有 75%突入前兆 RT

前兆 RT 回數消化前無法押中 BONUS 連線

但是前兆 RT 中，荔枝・西瓜・純槓龜成立時，立即 RT 解除，可直接瞄壓 BONUS

前兆 RT 中機會牌出現率大幅提升約 8 倍、如果機會牌頻出的話，前兆 RT 的可能性大

各種確率

基本 SPEC

設定	設定 1	設定 2	設定 3	設定 4	設定 5	設定 6
BIG BONUS	1/372	1/356	1/334	1/309	1/282	1/256
REG BONUS	1/655	1/655	1/655	1/655	1/655	1/655
機械割	95.6%	98.2%	102.0%	107.0%	113.2%	119.9%

通常時小役確率

小役	紅櫻		6 枚西瓜		青再
確率	1/64.0		1/120		1/7.30
設定	設定 1	設定 23	設定 4	設定 5	設定 6
9 枚銅鐘	1/10.6	1/10.5	1/10.4	1/10.3	1/10.1

BONUS 時小役確率

小役	紅櫻	西瓜	15 枚&JACIN	JAC 槓龜	純槓龜
確率	1/5461	1/8192	1/1.0	1/1820.4	1/16384

模式移行相關

一般狀態下有三種模式：MT-A、MT-B、通常

在通常模式時，每次 BIG 成立時，都會進行超 BIG 的抽選

設定	1	2	3	4	5	6
通常模式時超 BIG 突入率	22.3	25	27.3	29.7	33.2	33.2

通常 BIG 的 BIG CHANCE 中，如果悟空頭上出現問號【?】

表示進行往超 BIG 昇格的抽選（此轉特殊小役成立時機率大增）

成立小役	? 表示時的昇格超 BIG 抽選率
荔枝	50%
西瓜	75%
銅鐘	1.17%
JACIN	1.17%
純槓龜	100%



MT 模式

BONUS 終了後，一定會突入 MONKEY TIME (モンキータイム, MT-A 模式)

BIG BONUS 後場景會移往紅版城內，紅版城內中一定是 MT 模式確定

在 MT-A 模式中，成立 BIG 的話一定是超 BIG

BIG BONUS 後有最低 35G 保證的 MT、REG BONUS 後有最低 5G 保證的 MT

BIG 中的銅鐘成立時進行 MT 增加 G 數抽選、JAC 槓龜成立必定時增加 100 G 的 MT

MT 增加 G 數	BIG 中銅鐘成立時分配比例
3	70.31%
4	23.43%
10	6.25%

MT G 數消化完畢後、銅鐘成立時有 1/2 會進行通常模式轉落抽選

通常時模式下，西瓜成立時的 1/1.56(64.1%)，會往山水(MT-B)移行

版權宣告：遊戲說明內容皆取材自網路整理，版權分屬各出處所有人

如有任何不妥與意見請與我們連絡，我們將盡快改善，感謝大家。

本機種資料僅供遊戲過程參考，不得做為開牌依據，更多詳細資料請上網：<http://slotto.com.tw/>

設定變更時

設定變更時，依下表進行超 BIG 的天井 G 數抽選

超出該天井 G 數所開出的 BIG 皆為超 BIG 確定（需間隔上一支 BIG 間）

設定	超 BIG 天井 G 數抽選					
	0	290	590	890	1190	1490
設定 1	25.0%	6.25%	6.25%	6.25%	6.25%	50.0%
設定 2	28.1%	6.25%	6.25%	6.25%	6.25%	46.9%
設定 3	31.0%	6.25%	6.25%	6.25%	6.25%	43.8%
設定 4	34.3%	6.25%	6.25%	6.25%	6.25%	40.6%
設定 5	37.5%	6.25%	6.25%	6.25%	6.25%	37.5%
設定 6	50.0%	6.25%	6.25%	6.25%	6.25%	25.0%

三種場景介紹

紅版唱歌城內場景

在此場景中的內部模式一定是 MT-A，所以在此場景中開出的 BIG 一定是超 BIG

所有的 BIG BONUS 開獎完畢之後一定會往此場景移行

MT G 數消化完畢之後就會往山水場景移行

山水場景

內部模式有可能為 MT-B 或通常，所以在這邊抽選到的 BIG 有可能是一般 BIG

不過比起沙漠場景，開出超 BIG 的機率要大得多

在沙漠場景的西瓜連線的 1/1.56 內部模式會升格到 MT-B 並往此場景移行

MT-B 模式滯留時的銅鐘成立的 1/2 往通常模式轉落

且抽選往沙漠場景移行

沙漠場景

此場景內部模式幾乎都為通常模式，西瓜連線時有機會場景與模式升格

登場人物介紹與小役相關

	<p>孫悟空</p> <p>大動作：揮舞金箍棒</p> <p>小動作：摸鼻子</p> <p>除了紅櫻以外，對應所有牌型，人物特寫放大，期待度超高。</p>
	<p>唐三藏</p> <p>大動作：伸懶腰</p> <p>小動作：打噴嚏</p> <p>除了銅鐘以外，對應所有牌型，人物特寫放大，期待度高。</p>
	<p>沙悟淨</p> <p>大動作：翻跟斗</p> <p>小動作：撥頭髮</p> <p>除了西瓜以外，對應所有牌型，人物特寫放大，期待度中，連續 3 次撥頭髮為超高期待演出。</p>
	<p>豬八戒</p> <p>大動作：跌倒</p> <p>小動作：摸肚子</p> <p>除了青再以外，對應所有牌型，人物特寫放大，期待度低。</p>

超悟空人物的告知方式為小役否定告知

該人物動作時，表示個別所代表的小役否定

兩個人物以上動作時，代表該兩種小役皆為否定

如果搭配仙桃、肉包、地鼠演出時，也會以消去法選擇對應小役

四人同時動作，期待感超高，但如果同時出現白地鼠的話，有可能只是普通演出

其他演出相關

對決演出



對決期待度：牛魔王 > 金角 > 銀角，最大 5 回合繼續，出現真人變身的話期待度大增

南無阿彌陀佛演出



空中會出現阿彌陀佛與閻羅王的旋轉圖形

如果停在阿彌陀佛的話，BONUS 確定。如果是停在閻羅王的話，師徒跌倒，殘念！

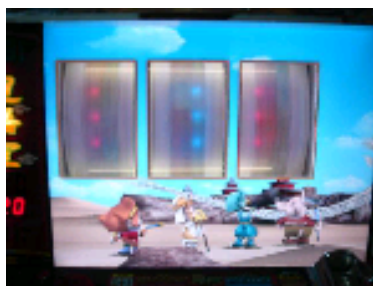
按鈕第一停止時，圖形旋轉停止，期待度較大

如果轉輪成立小役牌型、機會牌、立直牌型的話，BONUS 確定，後續接發展的話期待度高

大型飛龍演出



黑龍



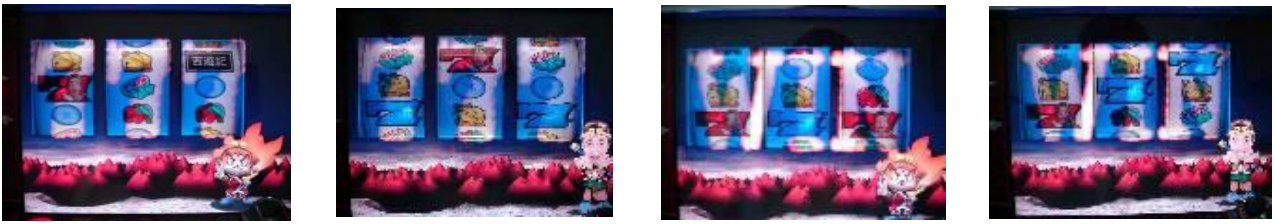
白龍



青龍

黑龍、白龍出現時 BONUS 確定，青龍可能對應西瓜或是 RT 前兆演出

火焰山演出

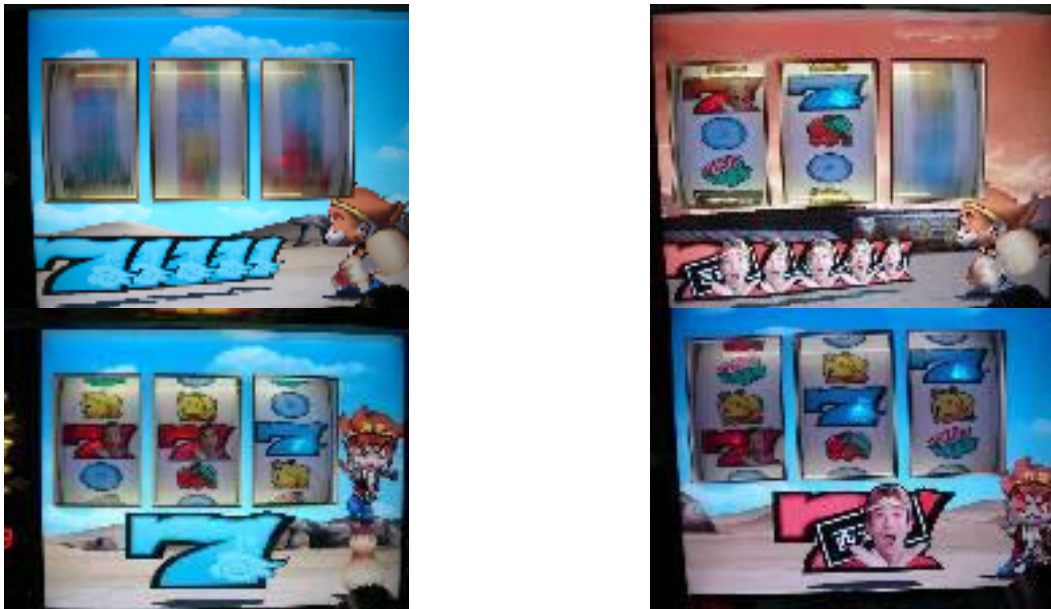


火焰速度越快，期待度越高。如果變身的話，期待度更高
進入火焰山時，右下角的悟空如果在雲上明顯延遲鈍了一下，就是 BONUS 確定了
人物特寫演出



人物特寫接發展的話期待度大，期待度：孫悟空>唐三藏>沙悟淨>豬八戒
人物警戒接發展的話，就地暗聲警戒比人物放大警戒期待度高

吸葫蘆演出



圖形越多，期待感越大，如果 5 支都是藍七的話，BIG 確定演出
如果 5 支都是紅七的話，BONUS 確定演出
出現藍七時或只有兩種圖形時，期待度增加
悟空丟下葫蘆逃跑或一次出現五種圖形的話，超高期待演出
葫蘆四處亂飛，悟空站在葫蘆上，BONUS 確定演出

筋斗雲告知演出



黑雲站立：BIG 告知，黑雲跌倒：BONUS 超激演出

各顏色的雲對應各種小役，如果是白雲的話會接火焰山演出

筋斗雲跌倒期待度：白>綠>紅>黃>青，第三停止跌倒的話期待度超激，幾乎為前兆演出

筋斗雲站立時顏色與對應的小役不符的話，BONUS 確定

小型告知演出

期待度：飛碟>龜仙人>西瓜龍>飛鳥>地鼠>肉包>仙桃>蜻蜓

飛碟，龜仙人對應特殊小役，經常為前兆演出

西瓜龍對應西瓜，瞄準西瓜滑落的話，期待度大

飛鳥的期待度，白鳥幾乎為 BONUS 確定，黑鳥為高期待演出

對應小役、機會牌、立直牌型的話，BONUS 確定

紅鳥對應荔枝，綠鳥對應西瓜，一定要瞄押、黃鳥對應銅鐘，青鳥對應青再，適當停止即可

飛鳥的顏色與所成立的小役不符的話，為 BONUS 確定

棕色地鼠通常對應銅鐘、青再。白色地鼠對應全小役以及沒中牌型

肉包不對應西瓜、青再，對應銅鐘、荔枝

仙桃不對應西瓜、銅鐘，對應荔枝與青再

蜻蜓期待度低，但有時會配合人物進行前兆 RT 消化演出

BONUS 確定演出



進入 BONUS 確定畫面的 4G 內如果沒有抓中大獎連線，獎項告知演出進行

出現紅七為 BIG 確定，出現西遊記為 REG 確定

一般遊戲中紅七或藍七聽牌時，出現水藍色光芒，BIG 確定

轉數判別



在遊戲的過程中，師徒四人會有不同的神態出現，代表從上次 BIG 後所經過的轉數

師徒四人的疲累程度，剛好代表不同的轉數

豬八戒疲累時表示 100 轉

沙悟淨疲累時表示 200 轉

師父疲累時表示 400 轉

悟空疲累時表示 800 轉

兩人以上同時疲累時需相加