

賈美拉 HGV

ガメラハイグレードビジョン

樂都機種介紹 QR



手機掃描 QR 進入機種介紹



導入年月 2004/03

四號機 A TYPE

框體圖片



小役構成

ガメラ

15枚+BIG BONUS

GAMERA U GAMERA U GAMERA

1枚+REG BONUS

9枚

BIG BONUS中15枚

4枚

BIG BONUS中15枚

2枚

BIG BONUS中8枚

REPLAY

JAC IN

15枚

JAC GAME

15枚

轉輪配列

リール配列

21	ガメラ	ガメラ	ガメラ
20	ガメラ	ガメラ	ガメラ
19	ガメラ	ガメラ	ガメラ
18	ガメラ	ガメラ	ガメラ
17	ガメラ	ガメラ	ガメラ
16	ガメラ	ガメラ	ガメラ
15	ガメラ	ガメラ	ガメラ
14	ガメラ	ガメラ	ガメラ
13	ガメラ	ガメラ	ガメラ
12	ガメラ	ガメラ	ガメラ
11	ガメラ	ガメラ	ガメラ
10	ガメラ	ガメラ	ガメラ
9	ガメラ	ガメラ	ガメラ
8	ガメラ	ガメラ	ガメラ
7	ガメラ	ガメラ	ガメラ
6	ガメラ	ガメラ	ガメラ
5	ガメラ	ガメラ	ガメラ
4	ガメラ	ガメラ	ガメラ
3	ガメラ	ガメラ	ガメラ
2	ガメラ	ガメラ	ガメラ
1	ガメラ	ガメラ	ガメラ

開獎條件

1. 轉轉進行 BONUS 抽選
2. 規定模式天井 G 數到達

天井情報與恩惠

天井為 BONUS 間 1500G, 天井到達時 BONUS 確定

樂都

SLOTTO

パチスロ・柏青斯洛

最豐富的機種情報查詢
最專業的中文機台攻略
最即時的線上論壇討論
最廣大的電玩消費族群
最有效活動廣告平台

盡在 樂都

SLOTTO

パチスロ・柏青斯洛



樂都



樂都社團討論區

歡迎加入FB粉絲團

<https://www.facebook.com/groups/happyslotto/>



小役種類及瞄壓方式

通常時建議使用中押法，首先中轉輪瞄押賈美拉大牌圖案

中轉輪中段青再停止時為機會牌確定，左右轉輪適當停止




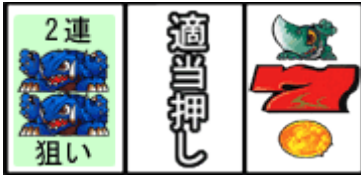

中轉輪中段紫色恐龍停止時，先適當停止右轉輪，右轉輪下段青再停止時為青再或不中

右轉輪下段紫色恐龍停止時為紫色恐龍連線或 BONUS，左轉輪適當停止

中轉輪中段綠色恐龍停止時為特殊小役或 BONUS 確定

此時左轉輪內到下方瞄押兩連賈美拉，綠色恐龍連線聽牌時則右轉輪瞄押綠色恐龍

BIG 中的打法

	<p>如果不想瞄押的話則按照押順指示停止即可 以下說明可以多獲得枚數的瞄押方式</p>	
	<p>逆押指示出現時，右轉輪上段精準瞄押紅 7 之後依照停止的牌型說明不同的瞄押方式</p>	
		
<p>右轉輪上段紅 7 停止時為 15 枚役確定，左中轉輪適當</p>	<p>中段紅 7 停止為不中或紅櫻 左轉輪瞄押兩連賈美拉</p>	<p>左轉輪下方停止紅 7 為綠恐 龍確定，左轉輪瞄兩連賈美 拉，中轉輪瞄押綠色恐龍</p>

各種演出說明

通常演出

背後演出



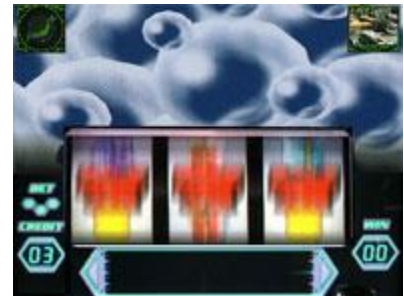
光線顏色及出現海洋生物進行小役告知，有時會往演出發展

落下物演出



巡邏艦、飛機、汽車等代表不同期待度的對決發展演出

泡泡演出



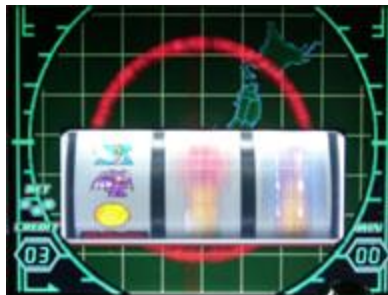
螢幕突然出現大量泡泡之後出現的海洋生物進行告知
賈美拉抬頭時為機會演出

LIVE 畫面演出



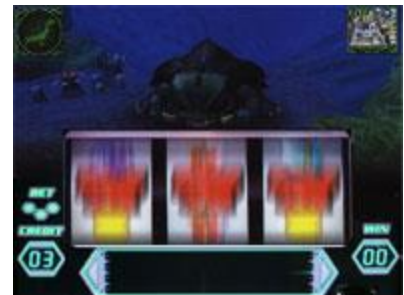
通常時螢幕右上方有實況轉播畫面被放大時根據出現的場景而有不同期待度的發展演出
出現物品為小役或示唆期待度

雷達螢幕演出



通常時螢幕左上方有雷達畫面畫面放大時依光波顏色進行小役告知，不符時往發展演出

轉輪消燈演出



各消燈對應小役成立
三消燈會往連續演出發展!?

對決演出

賈美拉出擊類型



根據賈美拉的不同出擊類型而有各種不同的期待度

對戰場景



場景有 5 種，期待度依序為
地上<水面<空中白天<
空中黑夜<宇宙

敵對怪獸



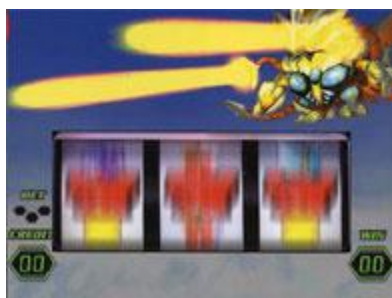
敵方怪獸有五種，出現小役圖案以外的怪獸時為激熱

賈美拉攻擊



攻擊種類有期待度的不同
火球<噴射旋轉<離子光砲

敵方怪獸攻擊



敵方使出必殺技時為危機!?
希望賈美拉能夠撐下來

特殊演出攻擊



當出現戰鬥機或戰車攻擊
或是賈美拉被電線桿刺中
則是超激演出!?

基本 SPEC

各種確率

設定	1	2	3	4	5	6
BIG BONUS	1/480	1/450	1/423	1/405	1/391	1/381
REG BONUS	1/720	1/675	1/634	1/608	1/587	1/572
BONUS 合算	1/288	1/270	1/253	1/243	1/234	1/228
機械割	99.1%	102.6%	106.1%	108.6%	110.8%	112.5%

通常時小役確率

設定	1	2	3	4	5	6
內部 BIG	1/242	1/241	1/240	1/240	1/239	1/238
內部 REG	1/496	1/492	1/489	1/485	1/481	1/478
小役	紅櫻		紫色恐龍	綠色恐龍	RP	
確率	1/109.2		1/9.9	1/79.9	1/7.2	

版權宣告：遊戲說明內容皆取材自網路整理，版權分屬各出處所有人

如有任何不妥與意見請與我們連絡，我們將盡快改善，感謝大家。

本機種資料僅供遊戲過程參考，不得做為開牌依據，更多詳細資料請上網：<http://slotto.com.tw/>

BIG 中小役確率

小役	紅櫻	紫色恐龍	綠色恐龍	JAC IN	純槓
確率	1/9.8	1/1.3	1/992.9	1/5.6	1/65536

通常時基本模式解說以及純槓出現率

通常時的模式總共有五種，各模式的作用以及純槓出現機率各有所不同

模式 0

此模式移行時可以抓到 BONUS 連線，移行時會決定 BONUS 種類，BIG:REG=6:4

模式 1

基本上主要滯在的模式，純槓成立時或其他小役連續成立時會進行模式移行抽選

最大滯在 G 數為 1265G

模式 2

為連莊模式，純槓成立時或其他小役連續成立時會進行模式移行抽選

最大滯在 G 數為 198G，經由此模式移行後開牌，則 BONUS 後約 40%從此模式開始

模式 3

為前兆模式，基本上滯留 5G 之後就會放出 BONUS，在此模式中主要會發生對決演出

模式 4

為長前兆模式，移行之後最大 28G 消化後放出 BONUS

各模式純槓確率

純槓確率	設定 1	設定 2	設定 3	設定 4	設定 5	設定 6
模式 1	1/448	1/402	1/362	1/337	1/318	1/304
模式 2	1/34.9	1/35.0			1/35.1	
模式 3	1/451	1/404	1/364	1/339	1/319	1/306
模式 4	1/14.2					

小役內部種類分配以及模式移行抽選

小役成立時內部會分成好幾種不同的小役，抽選的東西也會有所不同

青再成立時

名稱	A	B	C	D	E	F
比例	81.4%	7.93%	6.30%	2.86%	1.43%	0.05%
牌型	沒中	青再連線	青再連線	青再連線	機會牌	沒中
作用	無	三連續往模式 3	三連續往模式 2	無	無	模式 2 時解除

紅櫻成立時

名稱	A	B	C
比例	86.6%	13.4%	0.03%
出現率	1/126.1	1/817.1	1/357913
作用	二連續往模式 3	二連續往模式 2	無

綠色恐龍成立時

名稱	A	B	C
比例	80.6%	19.2%	0.15%
出現率	1/99.1	1/415.6	1/52377
作用	二連續往模式 3	二連續往模式 2	無

紫色恐龍成立時

名稱	A	B	C
比例	52.1%	42.2%	4.70%
出現率	1/18.74	1/23.61	1/211.9
作用	三連續往模式 3	三連續往模式 2	無

純槓成立時

名稱	A	B	C	D	E	F	G
比例	55.5%	28.1%	7.00%	6.87%	2.00%	0.25%	0.25%
牌型	機會牌	機會牌	機會牌	立直目	機會牌	沒中	沒中
作用	往模式 2	往模式 3	往模式 4	R T 解除	R T 解除	R T 解除	往模式 4