

# CR 神獸王 2

## ぱちんこ CR 神獸王 2

樂都機種介紹 QR



手機掃描 QR 進入機種介紹



導入年月 2015/09  
MAX TYPE, 一般確變型

框體圖片



千珠平均該到達回轉數

71.2 轉

大當圖案



基本 SPEC

賞球數 3&7&14

通常時大當確率 1/399.6

確變時大當確率 1/40

確變率 80%

平均出玉

4~12R : 約 504~1512 個

16R : 約 2016 個

ROUND 數 2/4/12/16

1R COUNT 數 9

時短

全大當結束後 10/20/30 轉

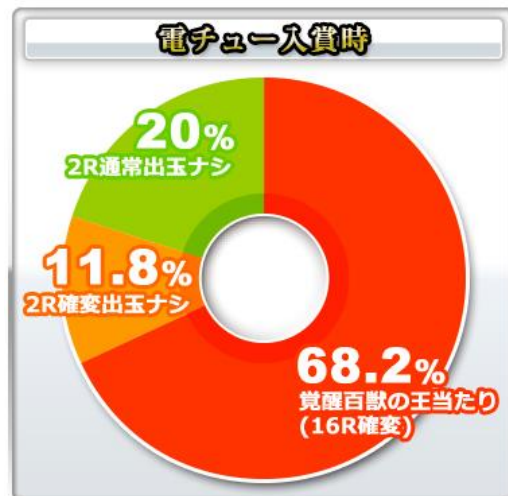
大當 ROUND 數分配比例-起動口入賞時



7% 12R 確變、73% 4R 確變

20% 4R 通常

大當 ROUND 數分配比例-電嘴入賞時



68.2% 16R 確變、11.8% 2R 無出玉確變

20% 2R 無出玉通常

樂都

SLOTTO  
パチスロ・柏青斯洛

最豐富的中機情報查詢  
最專業的中機台攻  
最即時的線上論壇  
最廣大的電玩消費族  
最有效活動廣告平台

盡在 樂都 SLOTTO  
パチスロ・柏青斯洛



樂都



樂都社團討論區

歡迎加入FB粉絲團

<https://www.facebook.com/groups/happyslotto/>



# 各種演出說明

## 模式與大當介紹

### BEAST ZONE



BEAST BONUS 後沒有突入 SAVANNA CHANCE 時所突入的有電嘴補助的確變或時短狀態 每 10 轉會發生一次繼續演出 超過 30 轉則為確變確定

### SAVANNA CHANCE



會持續到次回大當的電嘴補助確變狀態，這裡只要有出玉的大當都是 16R 大當

### SAVANNA ZONE



SAVANNA CHANCE 中對決敗北所突入的確變或時短狀態一樣超過 30 轉則為確變確定

### BEAST BONUS



通常時當選的 4R 確變或通常大當 開獎中肉獲得 MAX 時則突入確變確定

### 百獸之王大當



通常時 7 以外的數字連線所突入的 4R 確變大當，跟 BEAST BONUS 不一樣 只要當選此 BONUS 則為確變確定

### 超百獸之王大當



通常時 7 連線所突入的 12R 確變大當 當選時突入確變確定

### 覺醒百獸之王大當



電嘴補助中所當選的 16R 確變大當 電嘴補助中只要有出玉的大當都是此開獎

## 預告演出

### 獅子 STEP UP 預告



獅子場景中的限定預告，STEP UP 越多則期待度越高，持續到 STEP5 為大好機，當然其他場景也有其 STEP UP 演出

### 群預告



立直後動物的大群通過時則期待度大幅上升，最後要是出現金河馬則為大當濃厚要是是彩色群則為超激熱！

### 衝擊影片預告



為四大演出之一，立直後發生獅子大咆哮的影片如果出現其他影片為大當濃厚

### 草原獨家新聞



報紙中寫的內容會示唆期待度，紅色則為好機

### 看版預告



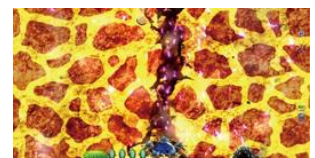
立直後發生的預告文字的內容與顏色會有期待度的不同

### 覺醒場景



為四大演出之一，覺醒珠獲得五個時所突入的先讀場景，為激熱演出

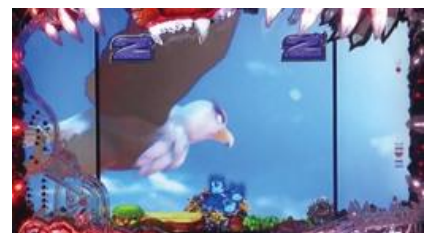
### 麒麟紋



為四大演出之一，各種場面都有可能發生期待度會突然大幅上升

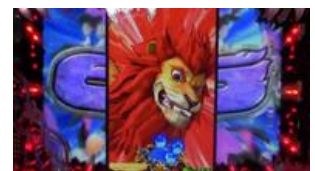
## 立直演出

### 長立直



長立直有上面的三種演出，就這樣子的話期待度很低，希望能往高期待度立直發展

### 角色立直



角色立直有駝鳥、猩猩、大象、獅子四種。駝鳥要注意看板，猩猩要注意 LOCK 的文字獅子要注意抓裂的特效顏色，大象則是圖案以外的話為好機

### 喜劇立直



本做新搭載的立直演出，有三種演出，期待度很低，希望能往高期待度的立直演出

### 喜劇對決演出



連打按鍵將鬣狗軍團擊退則獲得大當，如果不是連打而是一擊的話則為大當濃厚！

如果沒有將其打倒，且獲得覺醒玉發動獅子役物的話則有機會往奇觀立直

### SLOT 任務



按下按鍵使轉輪停止，圖案連線則獲得大當，圖案沒連線時也有機會右邊的點陣圖演出中演出成功  
停止 BZ 則為 BEAST BONUS, 停止 3.7 則為一般圖案連線大當, 停止 A 則突入 SAVANNA CHANCE

### 覺醒黑豹對決立直



與黑豹進行對決，越多人參戰則期待度越高  
我方全員集合時為好機，最後將黑豹打倒  
則獲得大當。演出中覺醒則往奇觀立直

### 覺醒宿敵對決立直



我方四個動物跟宿敵的對決，跟左邊的演出一樣  
要是我方夥伴參戰時為好機

## 奇觀立直



為四大演出之一的本機最強立直，大家合力將落下的隕石破壞則獲得大當濃厚

## 確變中的演出

### 猩猩 SAVANNA CHANCE



通常時圖案連線大當後可以選擇演出模式

猩猩的為先讀特化，首先以獲得的道具示唆期待度，接著獲得強化物品將武器強化，獲得覺醒魂則升格宿敵對決，獲得弱體化噴霧使敵人危險度降低等

### 駝鳥 SAVANNA CHANCE



為一發告知型的模式，要是出現機會按鍵則有機會使警示燈亮，亮的话則獲得大當

### 河馬敲擊鬣狗立直



連打按鍵將鬣狗打倒，將後半出現的 BOSS 擊破則獲得大當

### 獾彈珠檯立直



按鍵一發將 BOSS 擊破則獲得大當

### 宿敵對決



跟宿敵相遇時則發展的立直，我方先至或是迴避對方攻擊則獲得大當，敗北也會繼續

## SAVANNA BATTLE



我方與敵方的組合會影響期待度，駝鳥對決中出現的按鍵時間點很重要  
猩猩對決則是選擇的武器，大象對決中按鍵長押或連打使能量條上升，獅子對決一擊決定勝敗  
基本上敵人的危險度低時為好機，敗北的話則往 SAVANNA ZONE

版權宣告：遊戲說明內容皆取材自網路整理，版權分屬各出處所有人

如有任何不妥與意見請與我們連絡，我們將盡快改善，感謝大家。

本機種資料僅供遊戲過程參考，不得做為開牌依據，更多詳細資料請上網：<http://slotto.com.tw>