

CR 北斗之拳剛掌

ぱちんこ CR 北斗の拳剛掌

樂都機種介紹 QR



手機掃描 QR 進入機種介紹



導入年月 2010/07

MAX TYPE, 一般確變型

框體圖片



千珠平均該到達回轉數

67.6 轉

大當圖案



基本 SPEC

賞球數 3&13&15

通常時大當確率 1/399.6

確變時大當確率 1/40.0

確變率 80%

平均出玉

5R~ : 約 650~2080 個

16R 右龍門 : 約 2400 個

ROUND 數 5/16

1R COUNT 數 10

時短

全大當結束後 40/60/80 轉

大當 ROUND 數分配比例-起動口入賞時

41% 16R 確變 (右龍門)

1% 16R 確變 (下龍門)

1% 實質 14R 確變 (下龍門)

22% 5R 確變

5% 2R 潛伏確變

10% 無出玉潛伏確變

20% 2R 通常

大當 ROUND 數分配比例-電嘴入賞時

41% 16R 確變 (右龍門)

1% 16R 確變 (下龍門)

1% 14R 確變 (下龍門)

22% 5R 確變

15% 2R 確變

20% 2R 通常

樂都 **SLOTTO**
パチスロ・柏青斯洛

最豐富的機種情報查詢
最專業的的中文機台攻
最即時的線上論壇討
最廣大的電玩消費族論
最有效活動廣告平台

盡在 **樂都** **SLOTTO**
パチスロ・柏青斯洛



樂都



樂都社團討論區

歡迎加入FB粉絲團

<https://www.facebook.com/groups/happyslotto/>



各種演出說明

模式介紹

通常模式



世紀末模式



超世紀末模式



對決模式



無想模式



轉生模式



通常模式必須要注意的是新加的中央帝都場景與強敵場景，前者會有主要是ファルコの專用演出

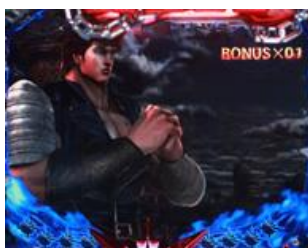
後者則會有與其他場景的共通演出，但是期待度會有所變化

有可能為潛伏確變的世紀末模式有三種的突入演出，從拳四郎或是原畫演出則為好機

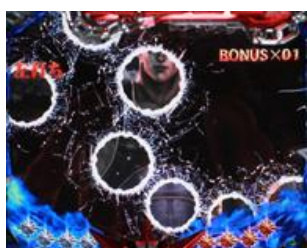
無想模式為確變或時短的模式，如果之後突入轉生模式則確變期待度高

對決模式專用演出

折指演出



畫面破裂演出



人影預告



切入演出先讀預告



新輪盤預告



除了前代也是激熱演出的折指以外，這次新搭載的切入先讀預告與新輪盤預告等

會直接跟之後的對決演出期待度做連結，畫面破裂演出有通常與紅色的兩種

人影預告則不一定都會出現對決的人，但是何種人影也必須要注意

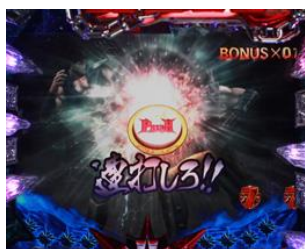
對決演出



VS シン



競合演出



VS ユダ



鏡頭拉近演出



VS ジャギ



VS サウザー



VS アミバ



對決發展時會影響勝率的演出有很多種，對決開始時的文字是紅色時為好機，麒麟紋則為激熱
競合演出發生時連打按鍵，勝利方則進行攻擊，鏡頭拉近演出不用按按鍵，出現的人就是先攻擊

選擇拳四郎時對戰對手的期待度為：サウザー=シン<ユダ<ジャギ<アミバ

選擇拉歐時對戰對手的期待度為：リュウケン<トキ<ジュウザ<フドウ<ヒューイ

北斗練氣闘座篇

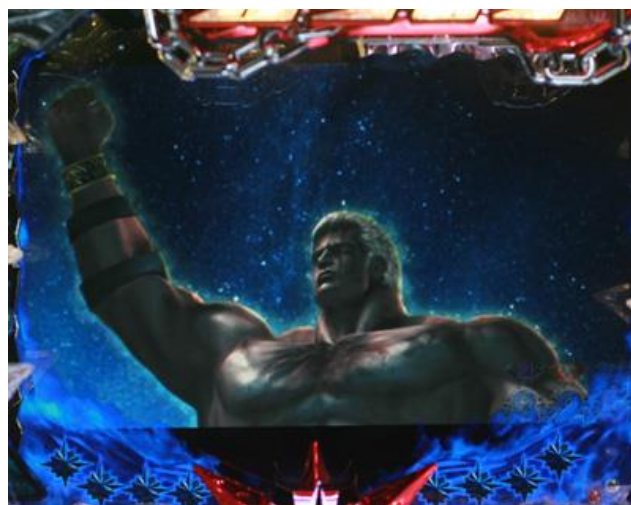


中央帝都篇



10 連之後會演出兩個故事之一。北斗練氣闘座篇則會展開拉歐與拳四郎宿命的對決
中央帝都篇為ファルコ與拳四郎的一對一對決，可依照自己喜好選擇兩個故事其中一種

拉歐升天演出



ジャコウ成敗演出



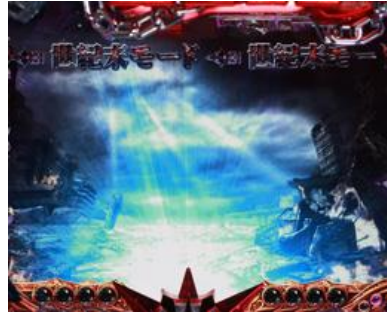
20 連以上の對決模式結束時，北斗練氣闘座篇會演出拉歐升天演出，中央帝都篇會演出ジャコウ成敗演出，哪個都是感人的結局所以是粉絲的話絕對不能錯過

其他模式專用演出

死兆星 STEP UP 預告



世紀末面版預告



EPISODE 預告



執炎 STEP UP 預告



復活變動預告



死兆星燈閃光後開始的 STEP UP 為世紀末模式中限定。世紀末面版預告中要注意出現的圖案，發生亂數開啓+螢幕晃動的話則為激熱，最後的面板是紅色時則期待度高
EPISODE 預告則會演出原作的雜魚登場的故事，以 STEP UP 的形式來演出
執炎 STEP UP 預告與復活變動預告為無想與轉生模式限定，前者角色登場或後者聽牌時則發展對決

預告演出

畫面晃動演出



死兆星燈



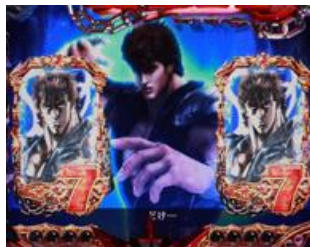
北斗之拳 LOGO



本機的最主要演出的畫面晃動演出，會使用周圍役物與液晶演出來讓玩家感覺畫面有晃動
通常時不會有動作的地方要是有的話則期待度大幅上升
死兆星燈則為先讀與期待度上升，如果閃紅色光的話則為激熱，還有上下晃動的演出
北斗之拳的 LOGO 閃爍或是掉下來時為好機

STEP UP 預告

南斗 5x4 視窗 STEP UP 預告



雜魚驚恐預告

百裂 STEP UP 預告



基本的 STEP UP 在 STEP1 會出現琳兒跟巴特，之後會出現雜魚角色。STEP2 發生雜魚驚恐預告則會往登場 BOSS 的對決演出發展，尤莉雅場景發生的 STEP UP 可以往五個方向發展
百裂 STEP UP 預告則出現的數字越大期待度越高，到達 100 時為激熱！

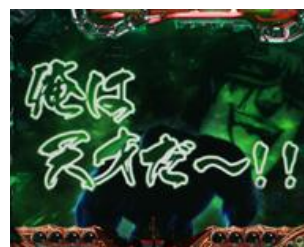
轉生機會預告

轉生機會



背景變化預告

アミバ秘孔預告



台詞預告

巨大台詞預告

中雜魚變動預告

保留預告

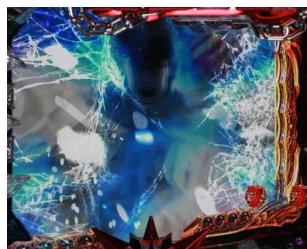


停止的圖案閃爍時則為好機到來，這裡有機會發展轉生機會。轉生機會會連打按鍵使畫面破裂最後會往顯示的立直演出發展，背景變化預告出現紅色或麒麟紋也很重要，但是長變化或是有旁白時的激熱演出一定要注意別忽略。保留變化出現紅色或是紅櫻的話則期待度上升

次回預告



北斗百裂切入演出預告



切入演出預告



本機的三大激熱預告演出，次回預告中最後出現的標題是紅色時為大好機

北斗百裂切入演出出現時就為激熱，切入演出預告雖然比其他兩個弱，但是出現不是上圖時為激熱

LOGO 擬似連預告



倒數預告



回想預告



LOGO 擬似連預告大都會與百裂 STEP UP 預告一起出現，期待度較低

倒數預告如果從 5 直接變 0 的話則為激熱，回想預告三連以上時為好機，出現麒麟紋時則期待度大增

角度變化預告



中央帝都發電預告



為中央帝都場景限定演出，角度變化預告後登場的角色會示唆期待度與發展目標

中央帝都發電預告中發電時的顏色要注意，紅色則為好機，彩色出現的話…

版權宣告：遊戲說明內容皆取材自網路整理，版權分屬各出處所有人

如有任何不妥與意見請與我們連絡，我們將盡快改善，感謝大家。

本機種資料僅供遊戲過程參考，不得做為開牌依據，更多詳細資料請上網：<http://slotto.com.tw>

立直演出

長立直



ヒューイ立直



シュレン立直



フドウ立直



ジュウザ立直



リハク立直



這回新追加的長立直，就算出現兩隻仁王像期待度也不高。五車星系立直除了超激熱的
リハク立直以外其他期待度都很低，希望失敗後能往其他演出發展

シン立直



ユダ立直



サウザー立直



ジャギ立直



アミバ立直



對決系立直導入預告



對決系立直的要注意點為一般與 SP 的區分取消，且多追加了對決系立直導入預告
對決系立直導入預告發生時則期待度大幅上升，就算對戰對手是強的都很有期待度
ユダ立直中則我方為雷伊進行對決。如果對決アミバ的話則為激熱！

拳四郎 VS 拉歐立直



道奇 VS 拉歐立直



尤莉雅立直



拳四郎 VS 拉歐立直 2D 版



哪個演出期待度都蠻不錯，尤其是 2D 版本立直則期待度激熱！

尤莉雅立直則為南斗最後的將場景的限定演出

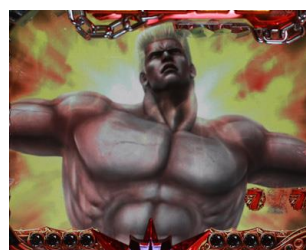
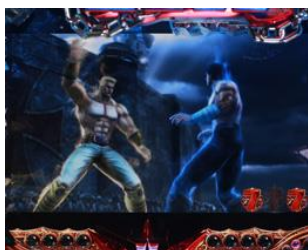
アイン立直



ファルコ立直



拳四郎 VS ファルコ立直



中央帝都場景限定的立直有三種，アイン立直跟上面的五車星立直的期待度差不多都很低

ファルコ立直的期待度也不高。拳四郎 VS ファルコ立直則有不錯的期待度

黒王全回轉立直



結魂式立直



以上兩個都是大當濃厚的超激熱立直，沒看過原作漫畫的話就能夠在這裡看到