

# 巨人之星 3

# 巨人の星 3

樂都機種介紹 QR



手機掃描 QR 進入機種介紹



導入年月 2005/10

四號機 B TYPE

框體圖片



### 小役構成

15枚+BIG BONUS		
3枚+REG BONUS		
BIG中のみ15枚		
		8枚
		5枚
		2枚
		REP
JAC IN		
		1枚
JAC GAME		
		15枚

### 轉輪配列

リール配列	リール 1	リール 2	リール 3
21	水melon	水melon	cherry
20	火	火	火
19	火	火	水melon
18	bell	bell	bell
17	水melon	cherry	bell
16	bell	水melon	巨人の星
15	bell	cherry	水melon
14	巨人の星	bell	bell
13	cherry	bell	bell
12	火	水melon	cherry
11	bell	巨人の星	bell
10	水melon	bell	cherry
9	bell	bell	bell
8	moon	cherry	水melon
7	moon	bell	bell
6	moon	bell	moon
5	水melon	巨人の星	bell
4	bell	巨人の星	巨人の星
3	bell	bell	水melon
2	火	moon	bell
1	cherry	bell	bell

### 開獎條件

1. 規定轉數到達
2. 純槓解除或 REPLAY 四連解除
3. 經由特訓模式抽選解除

### 天井情報與恩惠

天井為 BONUS 間消化 1344G, 天井到達時當選 BONUS 確定

樂都

SLOTTO

パチスロ・柏青斯洛

最豐富的中機種情  
最專業的中機種情  
最即時的線上論壇  
最廣大的電玩消費  
最有效活動廣告平

盡在 樂都

SLOTTO

パチスロ・柏青斯洛



樂都



樂都社團討論區

歡迎加入FB粉絲團

<https://www.facebook.com/groups/happyslotto/>



## 小役種類及瞄壓方式



左轉輪約在上段到中段附近瞄押紅櫻（紅 7 附近）



左轉輪沒有出現西瓜時，中右轉輪適當停止即可



左轉輪出現西瓜時，中右轉輪瞄押西瓜

## 立直目



## BONUS 中的打法

依照畫面指示的小役瞄押，有聲音指示時左轉輪必須瞄押三連白 7

第二次 JAC IN 之前，如果 BONUS GAME 剩餘 7G 以上，逆押即可迴避 JAC IN

版權宣告：遊戲說明內容皆取材自網路整理，版權分屬各出處所有人

如有任何不妥與意見請與我們連絡，我們將盡快改善，感謝大家。

本機種資料僅供遊戲過程參考，不得做為開牌依據，更多詳細資料請上網：<http://slotto.com.tw>

## 各種演出說明

### 滯在場景



場景有四種，越接近夜晚時則 BONUS 或特訓模式的期待度上升  
最右邊的堤防草地場景為 BONUS 或特訓模式確定！

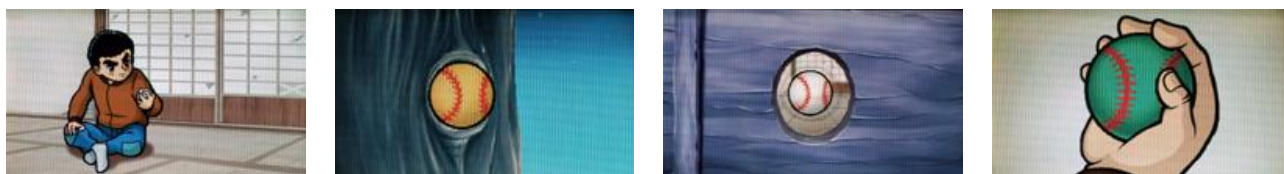
### 小役提示演出

#### 報紙演出



報紙文章中會提示成立小役，「揃うかも…」的文字出現時期待度較高  
也有機會發展其他演出，「うふふ…」頻繁出現時期待度上升

#### 壁洞演出



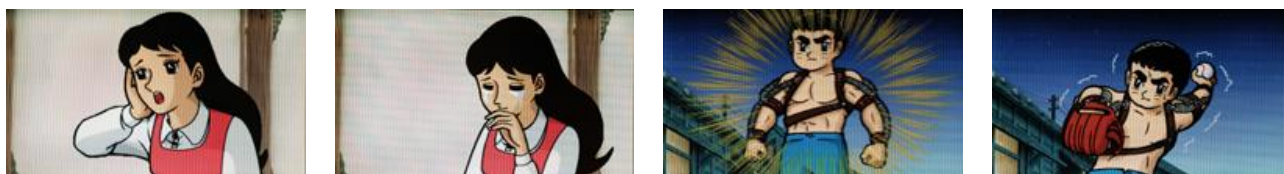
球投到洞裡變得顏色，或是跳回手中後變的顏色對應成立小役，跳回手中期待度較高  
白色頻繁出現時可期待當選特訓或是前兆

#### 一徹演出～翻桌演出



一徹登場後圓桌上出現的小役為成立小役，如果出現彩虹色圓桌則往翻桌演出發展  
最後如果 7 停止在中央的話則 BONUS 確定

#### 明子演出～訓練器材演出



明子登場後頻繁出現微笑演出時為好機，第三停止時才發生則對應紅櫻或是 RP  
發生「俺はやるぜ」則往訓練器材演出發展，將球給投出的話則開獎確定

## 連續演出

### GOGO 演出



能夠跟ルミ一起跳舞成功的話則開獎確定，BGM 的節奏加快時則期待度上升

如果只有ルミ出現時則對應紅櫻，有可能從報紙演出發展

### 對決演出



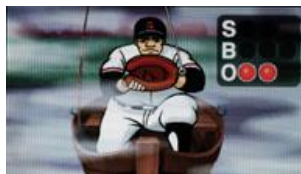
伴隨著預告音轉輪全消燈則往對決演出發展，第一消燈則對應 RP、第二消燈對應銅鐘或西瓜

對戰角色當然是花形滿跟左門豐作，當然左門出現時為激熱，輸掉時也可以期待前兆  
飛雄馬所投的球期待度依序為：一般球<大リーグボール1号<大リーグボール2号<

大リーグボール3号，前一球打成界外的話則下一球出現大リーグボール確定

對決勝利的話則開獎確定，敗北時也有機會復活或是往特訓模式發展

### 釣船演出



從報紙等等的演出發展，投出好球並且要撞到晃動中的硬幣，且獲得三好球則演出成功

如果出現零好三壞或是兩好零壞則為確定！？當然失敗後也是有機會會有復活演出的

### 蠟燭演出



如果往九十九里濱移行時有可能發展（只有移行時則對應 RP），左本揮棒使蠟燭火全熄則演出成功

### 鐵球演出



往汽車零件工廠移行時有可能發展（只有移行時則對應銅鐘）

花形能將鐵球打回去的話則開獎確定，鐵球比平常小的時候則為確定演出！？

## 特訓模式



特訓模式為 10 或 20G 繼續，第十轉如果成立 RP 的時候則延長一轉

通常時突入會在虎徹講特訓時突入，如果講猛特訓的話則內部的特訓準備狀態剩餘 128G 以上確定

## 其他演出與特殊演出

### 其他演出



BIG 中的 BGM 是主題曲的話，則特訓準備狀態剩餘 128G 以上確定

REG 中伴宙太揮出大空棒的話則連莊確定

BIG 結束後出現流星則連莊確定

起動音延遲時對應紅櫻無音則為開獎確定

### PREMIUM 演出



壁洞演出有男性在時為激熱，此時的小役提示為白藍黃的話則開獎或是特訓確定

GOGO 演出中台詞是「俺あんなコンニャクみたいに踊れないですよ」則為開獎或特訓確定

也有一些長台詞，例如「今俺は猛烈に感動している!!」「飛雄馬よ、ひときわでっかい明星となって輝け！ 栄光の星を目指すのだ!!」等等的特殊確定演出也是有的

## 基本 SPEC

### 各種確率

設定	1	2	3	4	5	6
BIG BONUS	1/353	1/333	1/321	1/301	1/276	1/253
REG BONUS	1/426	1/402	1/385	1/363	1/333	1/305
機械割	95.5%	98.2%	100.1%	104.5%	109.3%	114.4%

## 通常時小役確率

小役	內部 BIG	內部 REG	銅鐘	RP	西瓜	兩枚紅櫻	四枚紅櫻
確率	1/119	1/119	1/9.6	1/7.1	1/85.3	1/287.4	1/121.3

## BIG 中小役確率

小役	15 枚	銅鐘	西瓜	紅櫻	JAC IN	純槓
確率	1/1.34	1/31.5	1/6553	1/6553	1/4.56	1/1260

## RT 分布表

通常時沒有模式移行抽選，皆依照設定值下去做 RT 抽選

規定 G 數	設定 1-3	設定 4	設定 5	設定 6
1-32	18.36	18.36	18.36	18.75
33-64	18.36	18.36	18.36	18.75
65-128	18.36	18.36	18.36	18.75
129-192	4.29	5.07	5.85	7.03
193-320	3.90	3.90	3.90	4.68
321-448	3.90	3.90	3.90	3.90
332	1.17	1.17	1.17	1.56
443	1.17	1.17	1.17	1.56
449-576	3.90	3.90	3.90	3.51
554	1.17	1.17	1.17	1.56
577-704	3.90	3.90	3.90	3.51
665	1.17	1.17	1.17	1.56
705-832	3.90	3.90	3.90	3.51
776	1.17	1.17	1.17	1.56
833-960	3.90	3.90	3.90	3.51
887	1.17	1.17	1.17	0.78
961-1088	3.90	3.51	3.51	3.51
998	1.17	1.17	1.17	0.78
1089-1216	3.51	3.12	2.73	1.17
1217-1344	1.56	1.56	1.17	

## BONUS 放出契機

BONUS 放出契機有以下的四種，BONUS 放出時 55%為 BIG、45%為 REG

1. 規定 RT 數到達
2. RP 四連時
3. 特訓中 RP 三連時的放出抽選（當選率 1/2.67）
4. 純槓成立時（1/65536）

## 特訓模式相關

特訓模式中 RP 三連進行解除抽選、四連則開獎確定，特訓中 RP 確率會上升到 1/2.67

特訓突入的流程為：

首先小役成立時會移行特訓準備狀態，之後在準備狀態中抽選特定小役後發動特訓模式

### 特訓準備狀態抽選

下面會同時列出準備狀態移行率，跟當選時準備狀態的 G 數分配比例

#### RP 三連時

設定	1	2	3	4	5	6
移行率	1/4.0	1/3.5	1/3.2	1/2.9	1/2.6	1/2.4
30G	25	25	22.8	20.5	18.8	25
50G	25	25	22.8	20.5	18.8	25
75G	25	25	27.2	29.5	31.2	25
100G	25	25	27.2	29.5	31.2	25

#### 兩枚紅櫻成立時

設定	1	2	3	4	5	6
移行率	1/4.7					
10G	12.5					
20G	37.5	37.5	37.5	12.5		
30G	25	25	25	37.5	50	50
50G	25	37.5	37.5	50	50	50



四枚紅櫻成立時

設定	1	2	3	4	5	6
移行率	1/15.0	1/15.0	1/11.2	1/9.0	1/7.5	1/6.4
10G	50		50	40	33.3	35.7
20G	16.6	50	12.5	30	33.3	35.7
30G	16.6	33.3	25	20	16.7	14.3
50G	16.6	16.6	12.5	10	16.7	14.3

**特訓模式突入抽選**

特訓準備狀態中

設定	1	2	3	4	5	6
銅鐘	1/3.0	1/2.9	1/2.8	1/2.7	1/2.6	1/2.5
西瓜	1/1.3					

非特訓準備狀態中

只有西瓜會在非特訓狀態準備中進行特訓狀態直擊抽選

設定	1-4	5	6
西瓜	1/32.0	1/25.6	1/21.3