

CR 暴坊將軍 怪談

CR 暴れん坊將軍 怪談

樂都機種介紹 QR



手機掃描 QR 進入機種介紹



導入年月 2015/02

MAX TYPE, V-ST 型

框體圖片



千珠平均該到達回轉數

73.2 轉

大當圖案



基本 SPEC

賞球數 3&5&10&14

通常時大當確率 1/399.6

確變中大當確率 1/74.9

確變突入率 60%

確變最大 120 轉

平均出玉

4~12R : 約 504~1512 個

16R : 約 2016 個

ROUND 數 4/10/12/16

1R COUNT 數 9

時短

通常大當結束後 100 回

大當 ROUND 數分配比例-起動口入賞時

へソ入賞時

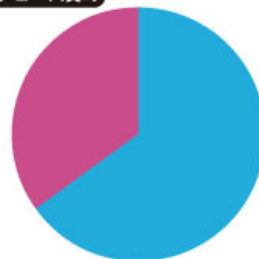


50% 實質 12R 確變、10% 實質 4R 確變

40% 實質 12R 通常

大當 ROUND 數分配比例-電嘴入賞時

電チュー入賞時



65% 16R 確變、35% 10R 確變

樂都

SLOTTO
パチスロ・柏青斯洛

最豐富的中機情報查詢
最專業的的機種文機台攻
最即時的的線上市論壇討
最廣大的的電玩消費族群
最有效活活動廣告平台

盡在 樂都 SLOTTO
パチスロ・柏青斯洛



樂都



樂都社團討論區

歡迎加入FB粉絲團

<https://www.facebook.com/groups/happyslotto/>



各種演出說明

模式與大當介紹

通常時



通常場景有屋內、江戸町、上空，除此之外還有怪、經文空間、浮世繪、二之夜等特殊場景

大當



3.7 圖案連線為確變濃厚，其他的數字在開獎中發生的 V 挑戰成功的話則會獲得確變

V 挑戰



3.7 數字連線以外在開獎中會發生的判定演出，挑戰演出總共有三種
期待度依序為襲來（按鍵連打）<殲滅（按鍵一擊）<牡丹燈籠，牡丹燈籠則成功濃厚！

成敗之刻



V 入賞後則為確變、通常大當後則為時短的電嘴補助模式

突入時可選擇恐怖演出與搭載新影片的怪談，或是欣賞原作的勸善懲惡影片的活劇

預告演出

吉宗連續演出



吉宗斬擊圖案，按鍵按下使神刀役物動作則往吉宗對決立直發展
特殊圖案出現時為好機

7 圖案停止預告



中間出現 7 圖案停止時斬擊畫面後出現的圖案會使發展變化，這時連打按鍵還有可能再變化
瞄準期待度高的演出！

提燈變動預告



畫面右邊的提燈役物不規則動作的先讀演出
繼續越多則特效顏色會有所變化，變成紅色則期待度大幅上升

恨文字預告



畫面全體恨的文字增加數量越多則期待度越高
文字的顏色是紅色或是金色時則為大好機！

怪談物語前兆 ZONE



畫面炎上所突入的先讀區間，蠟燭的數量會有期待度變化
期待度依序為百<千<夢幻

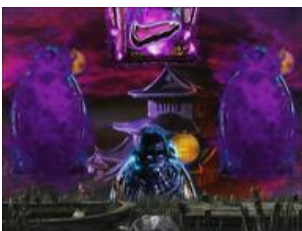
浮世繪預告



背景為浮世繪場景時發生
浮世繪燃燒越多則期待越高

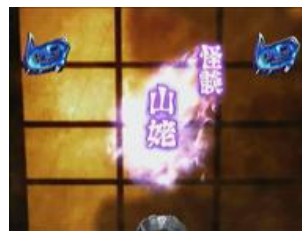
立直演出

一般立直



有眼睛系、圖案消燈系、連續預告系的三種
期待度較低只能期待往其他演出發展

怪談系立直



總共有五種演出，演出成功的話則獲得大當
切入演出發生或是怪談終章圖案停止時期待上升

暴將軍 RUSH



暴將軍三個圖案停止時發展，切入演出發生時有機會往期待度高的立直演出發展

恐怖系立直



怪談系演出中停止怪談終章圖案時發展，總共有四種的演出
出現紅色文字時為好機，出現危險紋的切入演出則期待度大幅上升

吉宗對決立直



除了確定演出以外的本機最強演出，有上面的兩種演出存在，吉宗將幽靈給擊退則獲得大當
發展時標題的顏色是紅則為好機，最後出現的按鍵旋轉的話則為大好機

LUCKY PATO 機會



FUJI 廠商的傳統按鍵一擊演出，突然出現 PATO 按鍵
按下後出現確定音的話則獲得大當

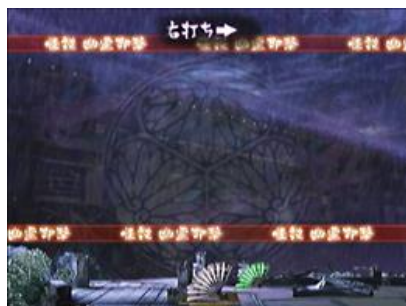
尊海出現挑戰



按鍵按下後出現呪術師的尊海
則為大當，要注意按鍵種類

電嘴補助中的演出

怪談模式



突入時可選擇的模式之一，出現恐怖影片與幽靈的戰鬥為這模式的特色
會依照消化的轉數而演出分成以下三階段：

成佛挑戰



按鍵連打讓幽靈回到黃泉的世界
則為大當的即刻大當演出

幽靈接近立直



終盤的幽靈接近時發展，按鍵連打使幽靈轉頭
則獲的大當濃厚

吉宗幽靈討伐立直



吉宗與幽靈對決，成功討伐則獲得大當的怪談模式限定的重要演出
發展時的星星數會有期待度變化，演出最後出現的按鍵種類也必須要注意

活劇模式



突入時可選擇的演出模式，可欣賞電視劇中擊退惡人的名場面演出
跟怪談模式一樣分成疾走篇、殺陣篇、決定篇的三階段

全部打倒立直



連打按鍵將一千人的劍士打倒則獲得大當
出現的按鍵種類必須注意

暴坊將軍機會



連打按鍵使標題 LOGO 完成則獲得大當
按鍵的種類是 PATO 按鍵則期待度高

吉宗進入討伐立直



吉宗將惡人們給討伐則獲得大當的活劇模式專用的高期待度演出
發展時的期待度必須要注意，停止「であえ！」圖案時則期待度上升

各演出期待度

吉宗對決立直演出

演出種類	期待度	演出種類	期待度
ろくろ首	53.5%	女郎蜘蛛	77.5%

其他立直演出

立直演出種類	期待度	立直演出種類	期待度
怪談 SP-山姥	3.1%	吉宗成敗-雪女	39.9%
怪談 SP-雪女	3.1%	吉宗成敗-亡靈武者	40%
怪談 SP-亡靈武者	6.1%	特殊恐怖 SP-番町皿屋敷	36.1%
怪談 SP-番町皿屋敷	5.7%	特殊恐怖 SP-四谷怪談	44.6%
怪談 SP-四谷怪談	9.2%	LUCKY PATO 機會	66.9%
恐怖 SP-山姥	3.1%	V 挑戰	16.3%
恐怖 SP-雪女	3.1%	尊海出現挑戰	15.6%
吉宗成敗-山姥	39.9%	爆將軍 RUSH	42.9%

怪談物語前兆 ZONE 演出

演出種類	期待度	演出種類	期待度	演出種類	期待度
百物語	13.6%	千物語	42.4%	夢幻物語	大當濃厚

版權宣告：遊戲說明內容皆取材自網路整理，版權分屬各出處所有人

如有任何不妥與意見請與我們連絡，我們將盡快改善，感謝大家。

本機種資料僅供遊戲過程參考，不得做為開牌依據，更多詳細資料請上網：<http://slotto.com.tw>

其他先讀演出

演出種類	期待度	演出種類	期待度
烏鴉群預告	62.4%	金色標題文字	41.1%
吉宗連續演出-三連	48.3%	電視節目標題文字	66.3%
吉宗登場	17.2%	圖案突破演出	8.8%
神刀役物+吉宗登場	50.9%	黑輪發展演出	13.1%
紅色保留	43.1%	發展目標輪盤	17.1%
危險紋保留	96.5%	浮世繪 STEP UP4	63.4%
轆轤首保留	9.6%	二之夜-紫 STEP UP1 成功	20.6%
幽靈連續演出 x2	1.2%	二之夜-紫 STEP UP2 成功	20.8%
幽靈連續演出 x3	19.6%	二之夜-紫 STEP UP3 成功	24.5%
幽靈連續演出 x4	大當濃厚	二之夜-紫 STEP UP4 成功	23.7%
紅色 LONG 恨文字	6.3%	二之夜-紅 STEP UP4 成功	79%
金色 LONG 恨文字	45.2%		

確變中先讀演出

立直演出種類	期待度	立直演出種類	期待度
雷雲 ZONE	24.1%	聽牌機會 ZONE	23%

確變中立直演出

演出種類	期待度	演出種類	期待度
吉宗幽靈討伐-山姥	37.4%	奈落立直	41.3%
吉宗幽靈討伐-雪女	54.3%	成佛挑戰	14.4%
吉宗幽靈討伐-亡靈武者	54.3%	吉宗進入討伐立直-SHORT	58.3%
吉宗幽靈討伐-ろくろ首	71.2%	吉宗進入討伐立直-LONG	79.2%
吉宗幽靈討伐-女郎蜘蛛	71.2%	全部打倒立直	41.3%
按鍵刮目演出	33.3%	暴坊將軍機會	14.4%