

紅葉女武士

なでしこ侍

樂都機種介紹 QR



手機掃描 QR 進入機種介紹



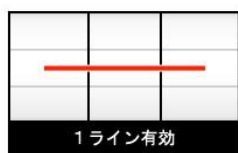
導入年月 2013/09

五號機 ART TYPE

框體圖片



有效線



中段一線有效

50 枚約可遊技轉數 32G

小役構成



なでしこ BONUS

獲得枚數超過 13 枚時結束



13 枚/14 枚



9 枚



5 枚



REPLAY

轉輪配列

リール配列

20			
19			
18			
17			
16			
15			
14			
13			
12			
11			
10			
9			
8			
7			
6			
5			
4			
3			
2			
1			

開獎條件

1. 規定轉數到達
2. 紅葉能量條 MAX 時抽選 CZ 或 ART
3. 經由 CZ「覺醒模式」抽選 ART
4. BONUS 直擊

轉輪凍結特典與確率

凍結時為なでしこ BONUS 確定
 なでしこ BONUS 當選時為 ART 確定+
 OG 連上乘(繼續率 90%確定)+
 次回天國期待度上升

天井情報與恩惠

最大天井為 ART 間 1280G, 天井到達後經由前兆後突入 ART

樂都

SLOTTO
パチスロ・柏青斯洛

最豐富的中機情報查詢
最專業的的機種文機台攻
最即時的的線上市論壇討
最廣大的的電玩消費族群
最有效活活動廣告平台

盡在 樂都 SLOTTO
パチスロ・柏青斯洛



樂都



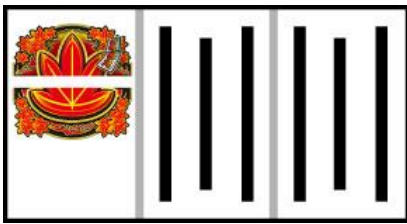
樂都社團討論區

歡迎加入FB粉絲團

<https://www.facebook.com/groups/happyslotto/>

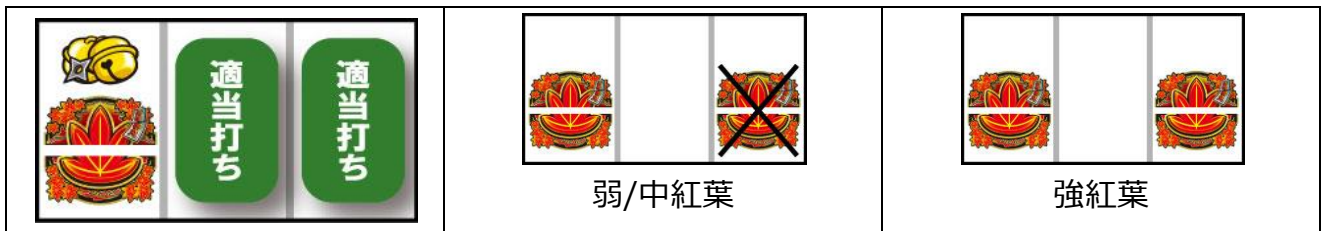


小役種類及瞄壓方式

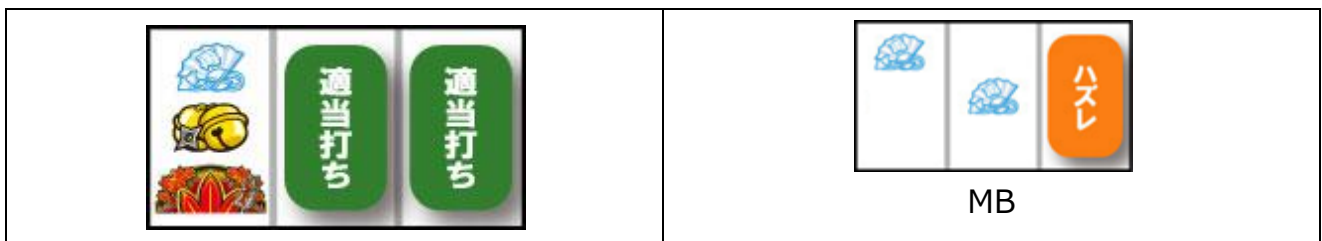


先瞄押左轉輪大紅葉圖案，約在轉輪上段到中段附近瞄押

左轉輪中下段紅葉停止時，中右轉輪適當停止，看右轉輪，中下段紅葉圖案停止時為強紅葉
未停止時，在 MB 中的話為弱紅葉、不在 MB 中的為中紅葉



左轉輪下段紅葉停止時，中右轉輪適當停止，斜線青再聽牌不中時為 MB



左轉輪西瓜出現時，中轉輪適當停止，右轉輪瞄押西瓜，西瓜連線時為西瓜

西瓜聽牌未連線時為機會牌



BONUS 與 ART 中的打法

有押順指示時照押順停止，切入演出發生時全轉輪瞄押指定圖案，其餘按一般打法即可

本機演出說明

基本場景與模式說明

通常場景



會依照滯在場景示唆內部狀態，黃昏場景示唆高確、秘密基地示唆超高確或前兆!?

追跡場景



ART 當選期待大的前兆場景
最後會往對決演出發展

(超)覺醒模式



10/20G 繼續的自力解除區間，ART 當選期待
度約 33%、超覺醒則上升到 75%

ART 準備狀態



ART 準備中會變成扇子能量條
小役成立時能量條會上升
能量越高則 ART 初期 G 數
會有抽選的優遇

紅葉斬擊機會



ART 開始的圖案連線後
按下 PUSH 鍵會告知初期 G 數
扇子能量條 MAX 時最低 60G

撫子 RUSH



1SET 40~100G+a，純增約
2.7 枚/G，最大繼續率 85%
特殊小役成立時會進行直上乘
及上乘特化區間的突入抽選

からくり突破挑戰



20G 的挑戰時間，紅葉要是沒掉入陷阱而完走
則突入悪代官カンチョー時間
回避陷阱會上乗悪代官カンチョー時間的繼續率

悪代官カンチョー時間



からくり突破挑戰完走後突入の上乗特化區間
每次上乘 5~100G，以前面獲得的繼續率抽選

紅葉亂舞



5G 固定的上乘特化區間，每轉會依成立役上乘 10~300G

紅葉變身後發動肌肉斬擊則為大量上乘的好機會

(超)心眼一閃之儀



ART 中藍七斜線連線突入的上乘特化區間，繼續 G 數 5 或 10G，如果猜中會最早旋轉的轉輪則上乘 40G 以上，途中藍七連線的話則升格超心眼一閃，當選時會追加 5G 後變成二擇

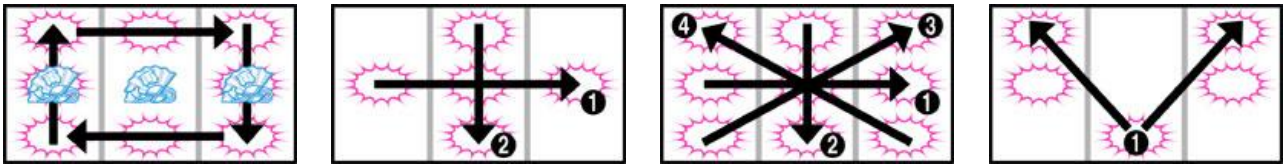
撫子 BONUS



藍七中段連線的特殊 BONUS，為 ART 當選確定，BONUS 中會發生斬捨機會以 0G 連上乘 10~100G，繼續率 70~90%，轉輪旋轉前的停止圖案會示唆繼續期待度期待度依序為：沒有任何 7<中轉輪停止一個 7<左右轉輪各停止一個 7

通常演出

轉輪閃爍演出



轉輪閃爍時會示唆內部模式或是前兆，RP 成立時發生順時針閃爍時為天國模式!?

RP 或銅鐘成立時發生十字閃爍為 ART 前兆的好機，發生米字閃爍為前兆確定或天國濃厚!?

V 閃爍發生時為前兆或天國模式確定!?

寫字演出



寫的文字內容示唆期待度

料理演出



料理內容示唆期待度
團子數量越多期待度越高

切入演出



切入演出發生時為好機
綠色大切入演出期待度上升

愛的屁股球棒



為 1G 完結的演出，發生時為 ART 確定
打的次數越多，ART 繼續率期待度越高

轉輪凍結演出



撫子 BONUS 當選確定的特殊演出
BONUS 中的 0G 連繼續率 90% 確定!?

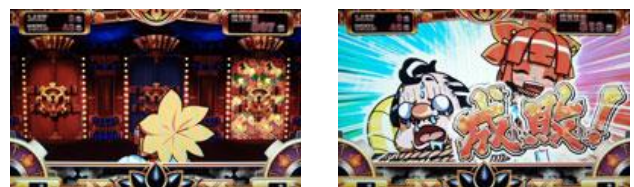
ART 中的演出

肌肉咆嘯挑戰



ART 中紅葉點數 MAX 時發生，按鍵連打後
殿下叫出「のせちゃん!!」則突入其他模式

命運之門



ART 剩餘 G 數歸零時突入，紅葉中陷阱飛出城
外的話則 ART 結束! 如果捕獲惡代官的話則為
超撫子 RUSH，為高繼續+次回天國模式確定!?

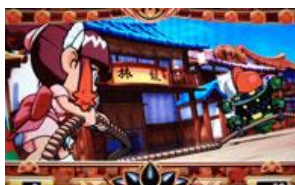
對決演出

爆彈曲棍球對決



對決演出中紅葉將惡代官的手下打敗的話則突入 ART，此為空氣曲棍球的對決

喧嘩拔河對決



與綱トラマン的拔河對決，拔河時要注意紅葉的表情

熱鬪! 棒球對決



將キ一才藤川投出的球擊回去的話則 ART 確定，擊球中的背景必須要注意

爆走! 卡車賽跑對決



跟よし子ミッドナイト比賽賽跑，是對決演出中期待度最高的演出

修行演出

讓他睡著!催眠術修行



修行演出成功則突入覺醒模式

此演出使角爺睡著的話則修行達成

一投入魂!劍術修行



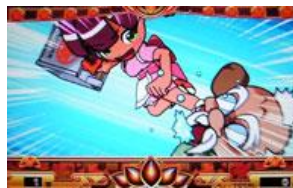
投出的劍能夠射到角爺頭上的蘋果則演出成功

拳頭炸裂!鬪拳修行



紅葉的拳頭能使鐵球到達角爺的地方則修行達成，要注意連續演出的文字顏色

跳躍一番!出前修行



將東西成功送到角爺那則達成修行

修行演出失敗都會有修行免除的復活演出

擊退吃霸王餐!踢球修行



紅葉踢的球擊中吃霸王餐的人則修行達成

踢球時的紅葉氣是紅色的話為好機

各種確率

基本 SPEC

設定	1	2	3	4	5	6
撫子 BONUS	1/9362					
ART 初當	1/248	1/227	1/225	1/199	1/191	1/165
機械割	97.3%	98.9%	101.7%	104.4%	107.2%	111.0%

通常時小役確率

小役	押順銅鐘	弱紅葉	竹	機會牌
確率	1/3.9	1/19.1	1/128	1/3277
小役	中紅葉	強紅葉	通常 RP	MB
確率	1/328	1/102	1/7.3	1/16.5

通常時模式移行抽選

設定變更時與 ART 開始時會進行模式移行抽選

設定變更時

設定	通常 A	通常 B	通常 C	天國 A	天國 B
1-6	75.0	10.0	10.0	5.00	0.01

ART 開始時

滞在	通常 A		通常 B		天國 A	通常 C/天國 B
設定	通常 B	天國 A	通常 C	天國 A	通常 A	天國 A
12	9.00	2.00	97.0	3.00	50.0	100
3	12.0					
4		3.00	93.0	7.00		
56	15.0	4.00			40.0	

通常時解除 G 數抽選

G 數	1-128	-256	-384	-512	-640	-768	-896	-1024	-1280
通常 A		中	低	中	低	中	低	高	
通常 B		低	中	低	中	低	中	低	超高
通常 C		低	中	低	中	低	中	低	超高
天國 A	高	超高							
天國 B	超高								

通常時狀態移行抽選

通常時機會牌與竹成立時會進行狀態上升抽選、通常 RP 成立時會進行狀態下降抽選

設定變更/ART 結束時

低確	通常	高確
50.0	40.0	10.0

小役成立時

滞在	低確		通常		高確
成立役	低確	通常	低確	高確	通常
機會牌		100		100	
竹	45.0	5.00		30.0	
通常 RP			30.0		50.0

通常時紅葉能量條獲得抽選

通常時會依照滞在狀態與成立小役進行紅葉能量條獲得抽選

強紅葉

狀態	設定	3	4	5	6	7	8	9	10
低確	1-5	40	26	10	10	5	4	3	2
	6		20	10	10	5	5	5	5
通常	1-5		66	10	10	5	4	3	2
	6		60	10	10	5	5	5	5
高確	1-5			30	10	10	15	15	20
	6			20	15	15	15	15	20

中紅葉

狀態	設定	1	2	3	4	5	6	7	8	9	10
低確	1-5	10	35	20	20	10	5				
	6		20	20	20	20	10				
通常	1-6		10	50	10	5	5	5	5	5	5
高確	1-5			30	10	10	10	10	10	10	10
	6			20	10	10	10	10	10	15	15

弱紅葉

狀態	設定	1	2	3	4	5	6	7	8	9	10
低確	1-6	80.5	10	5	3	1	0.5				
通常	1-3	10	65	10	5	4	3	2	1		
	4-5	10	60	11	5	5	3	3	3		
	6	10	50	15	5	5	5	5	5		
高確	1-3	5	49.5	20	10	5	4	3	2	1	0.5
	4-5		46	20	10	5	4	3	3	3	1
	6		39	20	10	5	5	5	5	5	1

紅葉能量條 MAX 時的抽選

紅葉能量條 MAX 時會依照滯在模式進行 CZ/ART 抽選

滯在	通常 A					通常 BC				
	CZ		超 CZ		ART	CZ		超 CZ		ART
	10G	20G	10G	20G		10G	20G	10G	20G	
1	21	1	5	0.1	11	13	1	5	0.1	11
2	22		6		12					12
3			7		14					13
4	23		8		13	22				15
5	24		10		16					9
6	25									
滯在	天國 AB									
設定	CZ			超 CZ			ART			
	10G	20G		10G	20G					
1-6	30	1		10	0.1		13			

CZ 中 ART 抽選

CZ 中會依照成立小役進行 ART 抽選，超 CZ 中會發生銅鐘押順提示

機會牌	強紅葉	中紅葉	弱紅葉	竹	MB	銅鐘入賞	其他小役
100	70	30	15	30	10	38	1

撫子 RUSH 中繼續率抽選

設定變更時 ART 結束時會事先決定次回 ART 的繼續率

設定	10%	50%	60%	70%	80%	85%
1-3	89.5	5.00	3.00	1.50	0.50	0.50
4-6	88.5			2.00	1.00	

特定條件當選 ART 時會進行繼續率置換抽選，只會往繼續率高的置換

	1152-1280G 當選 ART 時					撫子 BONUS 成立時				
設定	50%	60%	70%	80%	85%	50%	60%	70%	80%	85%
1-6	86.0	5.00	4.00	3.00	2.00	90.0	4.00	3.00	2.00	1.00

撫子 RUSH 中初期 G 數抽選

ART 準備中會依照成立小役進行扇子能量條 UP 抽選，之後依據能量條決定初期 G 數

能量條	0pt	1pt	2pt	3pt	4pt	5pt	6pt	7pt	8pt	9pt	10pt
40G	99.98	98	96	94	90	50					
50G	0.01	1	2	3	4	5	44	89.5	62	40	
60G	0.01	1	2	3	4	5	6	10	30	50	60
100G				0.01	0.01	0.01	0.01	0.5	8	10	40

撫子 RUSH 中 G 數直上乘抽選

ART 中會依照成立小役進行 G 數直上乘抽選，當選時會經由 2-3G の的前兆後告知

成立	弱紅葉	中紅葉	強紅葉	BONUS	不中	竹	機會牌
當選率	10.0	40.2	60.2	100	10.0	17.2	50.2
5G	49.9	69.7	66.5	6.00	50.0	58.1	59.8
10G	49.9	12.4	16.6	1.00	50.0	29.1	19.9
20G	0.10	9.95	8.31	1.00		5.81	9.96
30G	0.10	7.46	8.31	1.00		5.81	9.96
40G		0.25	0.17	1.00		0.58	0.20
50G		0.25	0.17	90.0		0.58	0.20

版權宣告：遊戲說明內容皆取材自網路整理，版權分屬各出處所有人

如有任何不妥與意見請與我們連絡，我們將盡快改善，感謝大家。

本機種資料僅供遊戲過程參考，不得做為開牌依據，更多詳細資料請上網：<http://slotto.com.tw>

からくり突破挑戰的抽選

からくり突破挑戰會在 ART 中特殊小役成立時或是紅葉能量條 MAX 進行移行抽選

移行當選率

成立	西瓜/不中	機會牌	紅葉能量條 MAX
當選率	0.02	25	40

なでしこチャンス(撫子機會)中

ART 中會依照成立小役進行撫子機會的移行抽選，移行後的からくり突破挑戰當選率上升

撫子機會移行率

成立	西瓜	不中	機會牌
當選率	5	11	0.2

撫子機會中からくり突破挑戰當選率

成立	不中/弱紅葉	竹	中紅葉	強紅葉/機會牌	BONUS
當選率	20.5	31	41	75	0.5

からくり突破挑戰中通常 RP 成立的 14.9%會抽選結束

期間內的小役成立時會進行悪代官カンチョータイム的繼續率上升抽選

成立	通常 RP/MB	押順銅鐘	其他小役
當選率	1.1	20	100

紅葉亂舞抽選

紅葉亂舞會在 ART 中特殊小役成立時或是紅葉能量條 MAX 進行移行抽選

成立	西瓜/不中	機會牌	紅葉能量條 MAX
當選率	0.02	5	12

平均上乘 G 數

紅葉亂舞 5G 中，最大可一次上乘 300G，以下為各小役成立時的平均上乘 G 數

小役	通常 RP/押順銅鐘	MB	不中/弱紅葉	BONUS	中紅葉/竹	強紅葉/機會牌
平均上乘	11	12	15	30	44	73

心眼一閃之儀抽選

ART 中藍七逆壓連線成功時突入，如果全部押順都猜錯時會有最少 40G 的上乘保證

押順正確時的上乘 G 數分配

上乘 G 數	40	50	100	200	300
比例	70	17	10	2	1

撫子 BONUS 中的抽選

斬捨機會

撫子 BONUS 成立時為 ART 確定，且撫子 BONUS 開始時會進行 0G 連上乘到繼續抽選失敗

繼續率分配						上乘 G 數分配					
70%	75%	80%	84%	87%	90%	10G	20G	30G	40G	50G	100G
76.0	10.0	5.00	4.00	3.00	2.00	83.9	10.0	3.00	2.00	1.00	0.10

扇子能量條上乘

撫子 BONUS 結束時會依照當下的扇子能量條進行 G 數上乘抽選

能量條	0pt	1pt	2pt	3pt	4pt	5pt	6pt	7pt	8pt	9pt	10pt
10G	96	92	88	84	80						
20G	1	2	3	4	5	85	82	79			
30G	1	2	3	4	5	5	6	7	84	59	
40G	1	2	3	4	5	5	6	7	8	20	
50G	1	2	3	4	5	5	6	7	8	20	95
100G									0.01	1	5