

鐵拳 2nd 惡魔版

鐵拳 2nd デビル Ver.

樂都機種介紹 QR



手機掃描 QR 進入機種介紹



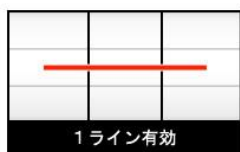
導入年月 2012/05

五號機 ART TYPE

框體圖片



有效線



中段一線有效

50 枚約可遊技轉數 33G

小役構成



DEVIL REPLAY



REPLAY



9 枚



3 枚



1 枚



1 枚

轉輪配列

リール配列



開獎條件

1. 特殊小役抽選
2. 經由 CZ「鐵拳 CHANCE」

轉輪凍結特典與確率

確率為 1/8192

特典為 PREMIUM 鐵拳 ATTACK 突入

為 ART 5SET 保證+之後 80%繼續率抽選 ART 庫存數

天井情報與恩惠

天井為 ART 間 1500G，天井到達時為 2 SET 以上的 ART 確定

樂都

SLOTTO

パチスロ・柏青斯洛

最豐富的中機種情報查詢
最專業的的機中文機台攻
最即時的的線上海壇討
最廣大的的電玩消費族
最有效活活動廣告平台

盡在 樂都

SLOTTO

パチスロ・柏青斯洛



樂都



樂都社團討論區

歡迎加入FB粉絲團

<https://www.facebook.com/groups/happyslotto/>



小役種類及瞄壓方式



首先左轉輪約在上段處瞄押黑 BAR



左轉輪中段紅櫻停止時，中右轉輪適當停止即可

左轉輪角紅櫻停止時，中右轉輪瞄押紅櫻，三連櫻停止時為強紅櫻、未停止時為弱紅櫻



左轉輪下段 BAR 停止時，中右轉輪適當停止，因為本機種的機會牌很多所以用轉輪閃爍判別
轉輪短閃爍時為弱機會牌、長閃爍時為強機會牌



左轉輪西瓜出現時，中轉輪瞄押西瓜、右轉輪適當停止，西瓜連線時為西瓜

西瓜有確實瞄押後不中的話為強機會牌



ART 中的打法

有押順指示時照押順停止，特殊演出時轉輪瞄押指定圖案，其餘演出照一般時打法即可

本機演出說明

基本演出

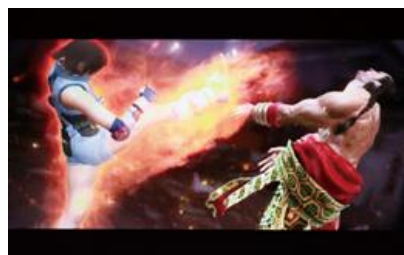
鐵拳 CHANCE



拳 STEP UP



ザフィーナ演出



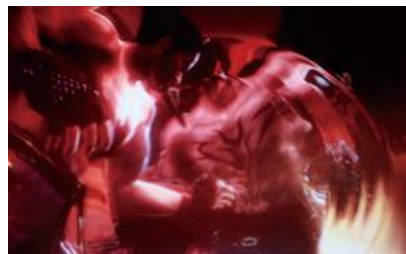
BATTLE 以外的連續演出



本機通常時會突入 ART 期待度約 55%的鐵拳 CHANCE，平均滯在約 20G
滯在中成立特殊小役為大好機

拳 STEP UP、ザフィーナ演出、BATTLE 以外的連續演出出現時為大好機

PREMIUM 惡魔轉輪凍結



PREMIUM 鐵拳 ATTACK



約 1/8192 的高出現率的 PREMIUM 惡魔轉輪凍結，發生時會突入 PREMIUM 鐵拳 ATTACK
為 DEVIL RUSH 5SET 以上確定+0G 連上乘 SET 數，繼續率為 80%
平均出玉期待度高達 3000 枚!

ART 中的演出

頭槌 COMBO CHANCE



如果一直撞破畫面成功的話
則一直持續上乘 ART 1SET
背景顏色會示唆繼續期待度

下方邊框變化



畫面下方的邊框變成金色時
則次回 ART 繼續確定

青蛙紋



青蛙紋出現時都為大好機
ART 中出現時為上乘的機會!

DEVIL BATTLE



每 SET ART 50G 消化後會突入 ART 是否繼續的 DEVIL BATTLE 演出
勝利的話則 ART 次 SET 繼續確定

版權宣告：遊戲說明內容皆取材自網路整理，版權分屬各出處所有人

如有任何不妥與意見請與我們連絡，我們將盡快改善，感謝大家。

本機種資料僅供遊戲過程參考，不得做為開牌依據，更多詳細資料請上網：<http://slotto.com.tw>

各種確率

基本 SPEC

設定	1	2	3	4	5	6
鐵拳 CHANCE	1/643	1/596	1/542	1/514	1/459	1/387
ART 初當	1/440	1/404	1/380	1/358	1/328	1/287
機械割	96.9%	98.9%	101.5%	104.9%	107.3%	110.3%

通常時小役確率

設定	通常 RP	西瓜	弱櫻	強櫻	中段櫻	弱機會牌	強機會牌 A	強機會牌 B
1	1/2.20	1/146	1/146	1/293	1/8192	1/585	1/293	1/585
2	1/2.21	1/141	1/141	1/282		1/570	1282	1/570
3		1/137	1/137	1/273		1/555	1/273	1/555
4	1/2.22	1/132	1/132	1/264		1/542	1/264	1/542
5		1/128	1/128	1/256		1/529	1/256	1/529
6		1/124	1/124	1/248		1/516	1/248	1/516

轉輪鎖定發生抽選

通常時特殊小役成立時會進行轉輪鎖定 (RL) 發生抽選

鎖定\小役	西瓜	弱櫻	強櫻	中段櫻	強/弱機會牌
RL1	17.6	11.7	3.91	1.56	5.86
RL2			3.91	3.13	5.86

通常時模式移行抽選

通常時小役成立會進行模式移行抽選, RL2 發生時期待度上升 (表格 TC 為鐵拳 CHANCE)

通常 RP/押順銅鐘成立時

滞在	低確		通常		高確		
	通常	高確	低確	高確	低確	通常	TC
1	1	0.2	6.25	0.39	2.75	2.75	0.29
2			5.62		2.62	2.62	
34			5		0.44	2.5	
5		0.24		0.34			
6		1.25	0.29	0.49	0.39		

三枚銅鐘/弱紅櫻成立時

小役	三枚銅鐘			弱紅櫻						
滞在	低確	通常	高確	低確			通常		高確	
設定	通常	高確	TC	通常	高確	前兆	高確	前兆	TC	前兆
12	6.25	6.25	6.25	25.0	25.0	0.05	25.0	0.05	25.0	0.05
3	6.75	6.75	6.75			0.06		0.06		0.06
4	7.25	7.25	7.25			0.07		0.07		0.07
5	7.75	7.75	7.75							
6	8.75	8.75	8.75	28.1	28.1	0.08	28.1	0.08	28.1	0.08

強紅櫻成立時

RL	無/RL1					RL2					
滞在	低確/通常			高確		低確		通常		高確	
設定	高確	TC	前兆	TC	前兆	高確	前兆	高確	前兆	TC	前兆
1	25.0	10.0	0.10	95.0	5.00	25.0	5.00	50.0	5.00	90.0	10.0
2			0.11								
3			0.12	93.8	6.25		6.25		6.25	87.5	12.5
4			0.13								
5			0.15	93.0	7.03		7.03		7.03	93.0	14.1
6			28.1	0.16	91.4		8.59		28.1	8.59	8.59

西瓜成立時

滞在	低確		通常		高確	
設定	通常	前兆	高確	前兆	TC	前兆
1	50.0	0.05	50.0	0.05	25.0	0.05
2	50.6	0.05	50.6	0.05		0.05
3	53.1	0.06	53.1	0.06		0.06
4	55.6	0.07	55.6	0.07		0.07
5	58.1	0.07	58.1	0.07		0.07
6	60.6	0.08	60.6	0.08		0.08

弱機會牌成立時

RL	無/RL1						RL2					
滯在	低確			通常		高確		低確/通常			高確	
設定	通常	高確	前兆	高確	前兆	TC	前兆	高確	前兆	TC	前兆	
1	25.0	25.0	0.05	25.0	0.05	33.3	0.05	25.0	5.00	50.0	5.00	
2			0.06		0.06		0.06		6.25		6.25	
3	29.0	25.0	0.07	25.0	0.07		0.07	25.0	7.03		50.0	7.03
4			0.08		0.08		0.08		8.59			8.59
5	30.0	29.7	0.08	28.1	0.08		33.3	28.1	8.59		50.0	7.03
6	33.3											

強機會牌成立時

RL	無/RL1						RL2			
滯在	低確		通常		高確		低確/通常		高確	
設定	高確	前兆	高確	前兆	TC	高確	前兆	TC	前兆	
1	6.25	20.0	10.0	20.0	50.0	80.0	20.0	25.0	75.0	
2		20.5		20.5		79.5	20.5			
3		21.5		21.5		78.5	21.5			
4		22.5		22.5		77.5	22.5			
5		23.5		23.5		76.5	23.5			
6		9.38		25.5		12.5	25.5			70.0

TC 中 ART 非當選結束時，各 1/3 移行低確/通常/高確

鐵拳 CHANCE 中的抽選

鐵拳 CHANCE 突入時會進行鐵拳 CHANCE 的滯在 G 數抽選

19G	20G	21G	22G
10	58.8	25	6.25

鐵拳 CHANCE 中會根據成立小役以及有無 RL 進行 ART 抽選，RL 發生則 ART 確定

小役	RP/押順銅鐘	三枚銅鐘/弱紅櫻/西瓜	弱機會牌	強櫻/中段櫻/強機會牌/純槓
當選率	1.37	25	50	100

ART 初當時 SET 數抽選

設定	1 SET	2 SET	3 SET	4 SET	5 SET
1-4	50	32.5	10	5	2.5
5	50	36.9	8.13	3.13	1.88
6	55	36.3	5	2.5	1.25

ART 中模式移行抽選

ART 突入時模式分配

模式	低確	高確	超高
設定 1-4	80	19	1
設定 5-6	85	14.5	0.5

特殊小役成立時會依照有無 RL 進行模式上升抽選

通常 RP 與押順銅鐘成立時，高確滯在時 6.25%轉落低確、超高確滯在時 10%轉落低確

小役	三枚役			弱櫻			強櫻	
滯在	低確		高確	低確		高確	低確	高確
移行	高確	超高	超高	高確	超高	超高	高確	超高
無 RL	4.95	0.05	1	9.9	0.1	1	100	2.5
RL12				12.4	0.12	2.5	100	5
小役	中段櫻	西瓜			強/弱機會牌			
滯在	不論	低確		高確	低確	高確		
移行	超高	高確	超高	超高	高確	超高		
無 RL	100	12.4	0.1	1				
RL1	100	12.4	0.12	2.5	10	2.5		
RL2	100				50	5		

ART 中 SET 數上乘抽選

ART 中特殊小役成立時會進行 SET 數上乘抽選

直上乘不與頭槌上乘重複當選，但兩邊加起來為 100% 當選率時，必定當選其中之一の上乘

直上乘當選率

小役	RP	三枚銅鐘	弱櫻		強櫻		西瓜	弱機會牌		強機會牌	
	押順銅鐘		0	1	0/1	2		0/1	2	0/1	2
低確	0.01	0.34	0.34	0.34	49.8	49.6	0.05	12.4	24.6	49.8	49.6
高確	0.01	0.68	0.68	0.68	49.8	49.6	0.1	12.4	24.6	49.8	49.6
超高	0.02	25	87.5	96.9	75	75	50	87.5	75	75	50

直上乘 SET 數分配

RP/押順銅鐘當選時，1~5 SET 分配率各為 20%

小役	三枚銅鐘		弱櫻			強櫻		
			0/1	0	1	0/1/2	0/1	2
滯在	低/高確	超高	低/高確	超高	超高	低/高確	超高	超高
1 SET	90.9	50	90.9	85.7	99.7	99.5	66.7	55.6
3 SET	9.01	25	9.01	7.14	0.25	0.49	16.7	22.2
5 SET	0.9	25	0.9	7.14	0.03	0.05	16.7	22.2

小役	西瓜			弱機會牌			強機會牌				
	0/1	0	1	0/1		2	0/1/2		0/1	2	
滯在	低/高確	超高	超高	低確	高確	超高	低/高確	超高	低/高確	超高	超高
1 SET		100	99.5	99.6	99.2	71.4	98.9	66.7	99.5	66.7	33.3
3 SET	90.9		0.49	0.37	0.74	14.3	0.99	16.7	0.49	16.7	33.3
5 SET	90.9		0.05	0.04	0.07	14.3	0.1	16.7	0.05	16.7	33.3

頭槌上乘當選率

小役	弱櫻		強櫻		西瓜	弱機會牌		強機會牌		純槓
	0	1	0/1	2		0/1	2	0/1	2	
低確			0.2	0.39	5	0.1	0.39	0.2	0.39	100
高確	0.1	0.1	0.2	0.39	10	0.1	0.39	0.2	0.39	100
超高	12.5	3.13	25	25	50	12.5	25	25	50	100

頭槌上乘 COMBO 繼續率

頭槌上乘 COMBO 當選時會依照當選時的滯在模式決定繼續率

直到繼續率抽選失敗之前每一轉都會上乘 1SET

滯在	低確				高確		超高
繼續率	50%	60%	70%	80%	70%	80%	80%
設定 1	80	10	5	5	33.3	66.7	100
設定 2					50	50	
設定 34		12.5		2.5	66.7	33.3	
設定 5		17.7	1.56	0.78	87.5	12.5	
設定 6		18.8	0.78	0.39			