

# SEVEN'S BEAT

# セブンスビート

樂都機種介紹 QR



手機掃描 QR 進入機種介紹

**KPE**

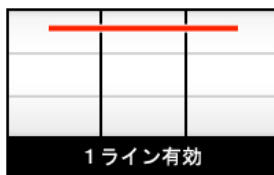
導入年月 2016/08

五號機 A+CT TYPE

框體圖片



有效線



1ライン有効

上段一線有效

50枚約可遊技轉數 23G

小役構成



**Accel Rave Time**

當選 BONUS 前持續小役集中狀態



**BONUS GAME** 純増枚數 54 枚



**BONUS 中 9 枚**



**9 枚**



**REPLAY**

轉輪配列

リール配列

21	Yellow Bell	Blue G	Yellow Bell
20	Pink JAG	Pink JAG	Pink JAG
19	Blue G	Yellow Bell	Blue G
18	Yellow Bell	Blue G	Yellow Bell
17	Pink JAG	Pink JAG	Red Z
16	Red Z	Red Z	Red Z
15	Red Z	Blue G	Pink JAG
14	Blue G	Yellow Bell	Blue G
13	Yellow Bell	Blue G	Yellow Bell
12	Pink JAG	Pink JAG	Pink JAG
11	Purple G	Yellow Bell	Blue G
10	Black Z	Black Z	Yellow Bell
9	Blue G	Yellow Bell	Black Z
8	Yellow Bell	Blue G	Purple G
7	Pink JAG	Pink JAG	Pink JAG
6	Blue G	Red Z	Blue G
5	Red Z	Purple G	Yellow Bell
4	Blue G	Yellow Bell	Red Z
3	Yellow Bell	Blue G	Purple G
2	Pink JAG	Pink JAG	Pink JAG
1	Blue G	Yellow Bell	Blue G

開獎條件

1. 特殊小役抽選 BONUS
2. BONUS 當選時 1/2 抽選 CT

天井情報與恩惠

本機台沒有搭載天井

樂都

SLOTTO  
パチスロ・柏青斯洛

最豐富的中線電活  
最專業的中線電活  
最即時的線上玩動  
最廣大的電玩活動  
最有效的活動廣告

盡在 樂都 SLOTTO  
パチスロ・柏青斯洛



樂都



樂都社團討論區

歡迎加入FB粉絲團

<https://www.facebook.com/groups/happyslotto/>



## 小役種類及瞄壓方式



通常時不用進行任何的瞄押，不會有小役沒獲得的狀況

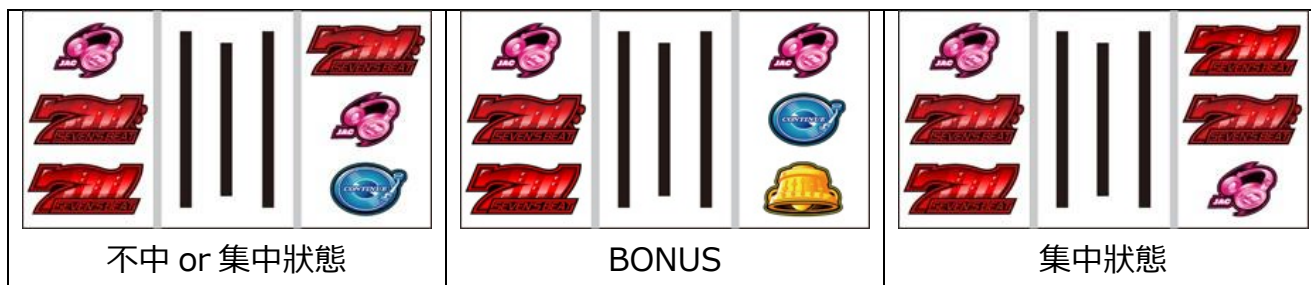
SEVEN'S CHANCE 中的打法

建議用順夾押的方式，首先左轉輪先瞄押雙紅七，之後右轉輪也瞄押雙紅七

左轉輪雙紅七停止時，依照右轉輪的停止型會有不同的狀況

雙紅七聽牌時為集中狀態突入確定，單七連線為不中或是集中狀態突入

如果有確實瞄押紅七沒聽牌則為 BONUS 確定



### BONUS 中的打法

全部轉輪適當停止即可

### 集中狀態 (CT) 中的打法

全部轉輪適當停止即可

## 本機演出說明

### 基本場景與模式說明

#### 通常遊戲



通常時皆等待約 1/14 發生的  
SEVEN'S CHANCE  
基本起動時只會發生這演出

#### Accel Rave Time



SEVEN'S CHANCE 成功時  
約 1/2 突入的集中狀態，銅鐘  
確率 22 倍上升！純增 1.6 枚  
會持續到當選 BONUS

#### BONUS



SEVEN'S CHANCE 成功的 1/2  
或是集中狀態結束時  
所突入的純增 54 枚 BONUS

## 通常時的演出

### SEVEN'S CHANCE



BONUS 或集中狀態當選率 15~18%的重要演出  
這演出是否當選集中狀態非常重要

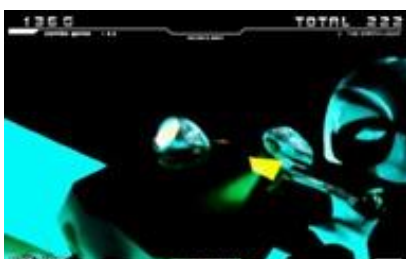
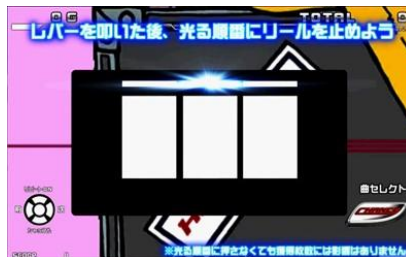
### SEVEN'S GAME



SEVEN'S CHANCE 沒有當選 BONUS 或集中  
會突入 7G 間的 SEVEN'S GAME  
期間內要是發生 SEVEN'S CHANCE  
則期待度大幅上升，不過除了此以外  
BONUS 間消化 G 數個位數是 7 時也為大好機

## 集中狀態時的演出

### beatmania GAME 演出



集中突入時可以享受 beatmania GAME，搭載的樂曲全部有 90 首！

裡面有必須要超過特定枚數才會開放的歌曲

裡面進行遊戲獲得的分數不會影響獲得枚數，所以不用太在意

## 各種確率

### 基本 SPEC

設定	1	2	3	4	5	6
BONUS + CT	1/99.9	1/89.9	1/99.6	1/89.9	1/99.3	1/79.1
機械割	97.2%	97.2%	99.5%	102.0%	107.1%	111.2%

### 通常時小役確率

設定	13	2	4	5	6
RP	1/7.3				
銅鐘	1/84.3	1/77.7	1/73.8	1/72.8	1/72.0

### CT 中小役確率

設定	135	24	6
RP	1/1.4		
銅鐘	1/3.7	1/3.8	1/3.9

版權宣告：遊戲說明內容皆取材自網路整理，版權分屬各出處所有人

如有任何不妥與意見請與我們連絡，我們將盡快改善，感謝大家。

本機種資料僅供遊戲過程參考，不得做為開牌依據，更多詳細資料請上網：<http://slotto.com.tw>