

CR 超級街頭霸王 4

スーパーストリートファイターIV CR EDITION

樂都機種介紹 QR



手機掃描 QR 進入機種介紹



導入年月 2014/04

MAX TYPE, 一般確變機

框體圖片



千珠平均該到達回轉數

69.6 轉

大當圖案



基本 SPEC

賞球數 3&2&10&14

通常時大當確率 1/390.1

確變時大當確率 1/49.9

確變率 80%

平均出玉

4R : 約 504 個

16R : 約 2016 個

ROUND 數 2/5/14/16

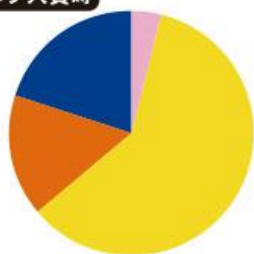
1R COUNT 數 9

時短

全部大當結束後 10/20/30 回

大當 ROUND 數分配比例-起動口入賞時

ヘソ入賞時



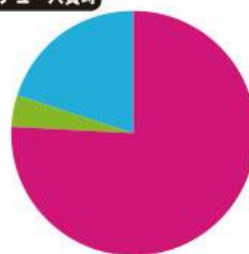
16R(實質 4R) 確變	4%
14R(實質 4R) 確變	60%
5R 確變 出玉ナシ	16%
14R(實質 4R) 通常	20%

64% 實質 4R 確變、16% 5R 無出玉確變

20% 實質 4R 通常

大當 ROUND 數分配比例-電嘴入賞時

電チュー入賞時



16R 確變	76%
2R 確變 出玉ナシ	4%
2R 通常 出玉ナシ	20%

76% 16R 確變、4% 2R 無出玉確變

20% 2R 無出玉通常

樂都

SLOTTO

パチスロ・柏青斯洛

最豐富的中線電活
最專業的中線電活
最即時的線電活
最廣大的線電活
最有效的線電活

各種中文線上玩活動
情報機台論壇消費廣告
查詢攻討族群平台

盡在 樂都

SLOTTO

パチスロ・柏青斯洛



樂都



樂都社團討論區

歡迎加入FB粉絲團

<https://www.facebook.com/groups/happyslotto/>



各種演出說明

模式與大當介紹

通常場景



通常場景有「ケン場景」「春麗場景」「さくら場景」「シャドロー場景」「ダン場景」五種
這裡面也有會發生專用預告的特殊場景

先讀 ZONE



殺意的波動 ZONE



丹田 ZONE



神殿 ZONE



拉斯維加斯 ZONE

先讀 ZONE 有上面的四種，突入任何一個的大當期待度都很高，特別是殺意的波動期待度最高

確變大當



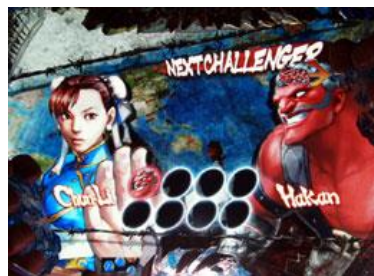
3.7 圖案連線的大當為確變確定
結束後一定突入波動 RUSH

挑戰 BONUS



通常時 3.7 連線以外則為挑戰 BONUS
大當結束後會發生波動 RUSH 挑戰
決定突入波動 RUSH 或是復仇模式

波動 RUSH



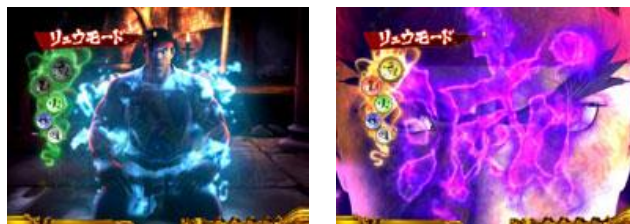
為全電嘴補助的確變模式，突入時可以選擇我方的角色，好敵手角色登場時為確變大當或繼續
出現 BOSS 角色的話則為確變結束的危機

復仇模式



波動 RUSH 挑戰失敗或波動 RUSH 結束後所突入的時短，會繼續 10~30 轉，有可能內部是確變
超過 30 轉則會移行波動 RUSH

龍模式



無出玉確變或是小當當選時所突入的模式
有可能為潛伏確變
期待度依序為：風<林<火<山<滅

預告演出

動畫故事連續預告



跟角色有關的故事擬似連演出全部有四種
繼續的越長則期待度越高

豪鬼連續預告



豪鬼的背後出現天的文字的擬似連演出
連打按鍵使役物動作則繼續

迷你遊戲預告「破壞車子」



迷你遊戲預告「擊破地面」



迷你遊戲預告「SLOT 挑戰」



迷你遊戲預告成功的話則會往 SP 立直、擬似連、霸道機會、殺意的波動 ZONE 的其中一個移行

切入演出預告



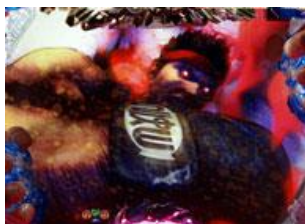
立直後女性角色的切入演出出現後期待度上升
期待度會以背景顏色示唆：綠<紅<金

故事對決發展機會



丹田圖案連線後突入，發展故事對決確定！
會依照選擇的角色而有期待度的變化

感受到殺意的波動而覺醒的龍



立直後的按鍵 RUSH 按下後播放此影片的話
則為激熱的預告

次回預告



播放次回預告後告知故事對決的角色
只要發生即為大好機

立直演出

長立直



セス版



ベガ版



豪鬼版

中間的圖案放大後進行演出，有上面的三種演出，連打按鍵使能量條集滿的話...

角色立直



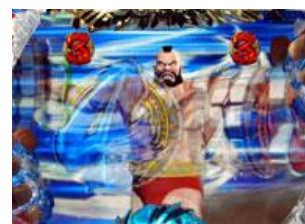
エドモンド、本田



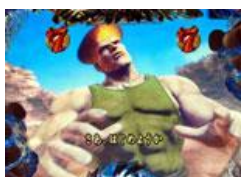
ダルシム



ブランカ



ザンギエフ



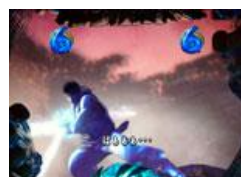
ガイル



春麗



ケン



リュウ



剛拳

各角色使自己的招式來獲得大當，全部有九種角色，出現剛拳時則為大好機

服裝變換立直



有兩個人的版本，按鍵按下選擇服裝，換裝成功的話則獲得大當

還有以上三個立直演出失敗的話要是出現波動拳閃爍役物的話則往故事對決立直發展

故事對決立直「VS セス」



與セスの對決勝利的話則獲得大當，連打按鍵使連擊 COMBO 機會的 COMBO 數越多的話則期待度越高，我方角色的期待度依序為さくら<春麗<ケン<リュウ

故事對決立直「VS 豪鬼」



本來以為是對決セス，結果豪鬼中途亂入，大當獲得的期待度上升

故事對決立直「VS ダン」



一樣是中途亂入，發生時則為大當確定！？

全回轉立直



擬似連五次或是從次回預告發展

當選確變大當確定！？

波動 RUSH 挑戰

さくらの祈禱



最狂連打



龍的一擊



波動 CHARGE



波動挑戰總共有上面的四種，演出成功的話則突入波動 RUSH

さくらの祈禱中則要注意さくらの台詞

最狂連打中到達 100COMBO 則突入波動 RUSH，中途有機會出現彩色切入演出！？

龍的一擊則是放出波動拳，之後按下按鍵判定。波動 CHARGE 則是連打按鍵完成波動拳閃光役物

波動 RUSH

CHANCE 演出路徑



好敵手角色登場時為 CHANCE 演出路徑，連打按鍵使 COMBO 數上升將對手的血條減少
最後使出必殺技的話則獲得 16R 大當+確變繼續。失敗時確變也會繼續

DANGER 演出路徑



BOSS 角色登場時為 DANGER 演出路徑，為確變結束的危機，BOSS 角色全部有三種
確變繼續期待度依序為：狂オシキ鬼<セス<ジュリ。受到 BOSS 所放出的必殺技則確變結束！？
承受下攻擊或是敗北後連打按鍵使 LOGO 完成的話則確變繼續
也有機會途中出現好敵手角色變成 CHANCE 演出路徑

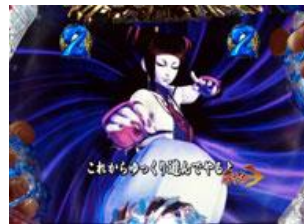
復仇模式

セス立直



復仇模式中會發生專用的立直演出
此立直中使用按鍵來獲得大當

ジュリ立直



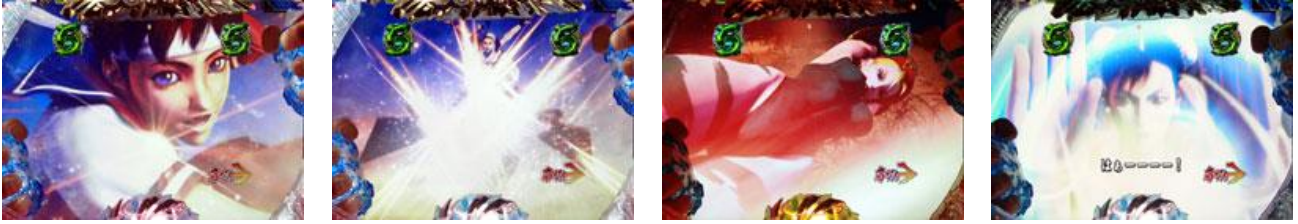
為ジュリ登場の立直
會有將數字抓裂的演出發生

復仇機會



按鍵按下完成波動拳閃光役物的話則獲得大當

四人協力立直



さくら・いぶき・キャミィ・春麗四人協力依序使出招式，將數字破壞後目標為獲得大當

版權宣告：遊戲說明內容皆取材自網路整理，版權分屬各出處所有人

如有任何不妥與意見請與我們連絡，我們將盡快改善，感謝大家。

本機種資料僅供遊戲過程參考，不得做為開牌依據，更多詳細資料請上網：<http://slotto.com.tw>