

綠童 VIVA!情熱南米篇

緑ドン VIVA!情熱南米編

樂都機種介紹 QR



手機掃描 QR 進入機種介紹



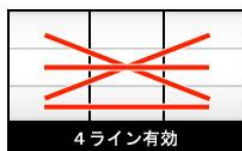
導入年月 2010/12

五號機 A+ART TYPE

框體圖片



有效線



四線有效

50 枚約可遊技轉數 33G

小役構成



BIG BONUS

獲得枚數超過 250 枚時結束

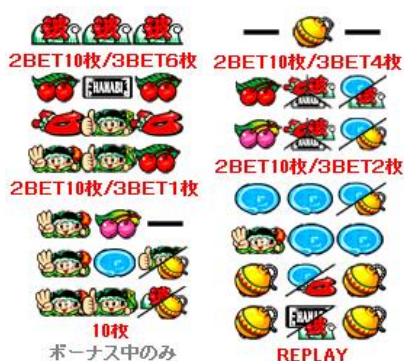


REG BONUS

獲得枚數超過 60 枚時結束

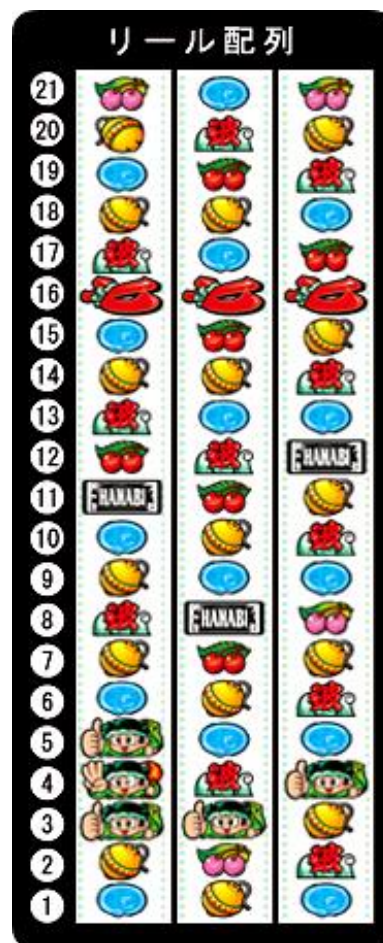


SIN BONUS 1G 結束



轉輪配列

リール配列



開獎條件

1. 特殊小役抽選 BONUS 或 ART

轉輪凍結特典與確率

為松明 DON BIG 的 1/10.6 抽選(確率約 1/116508)

特典為松明 BON BIG+高繼續率 ART+

繼續率 90%以上的 XR 確定

天井情報與恩惠

天井為 BONUS 間 1480G, 天井到達時經由前兆後突入 ART, 此 ART 3SET 以上確定且 ART 的繼續率為 80%

樂都 **SLOTTO**
パチスロ・柏青斯洛

最豐富的機種情報查詢
最專業的中文機台攻略
最即時的線上論壇討論
最廣大的電玩消費族群
最有效活動廣告平台

盡在 **樂都** **SLOTTO**
パチスロ・柏青斯洛



f 樂都社團討論區

歡迎加入FB粉絲團

<https://www.facebook.com/groups/happyslotto/>



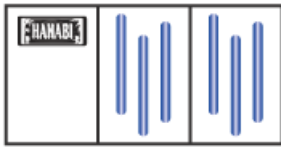
樂都頻道相關機台影片推薦



五號機稀有迷機？名機！列傳 第1章「綠童 VIVA!情熱南米篇」

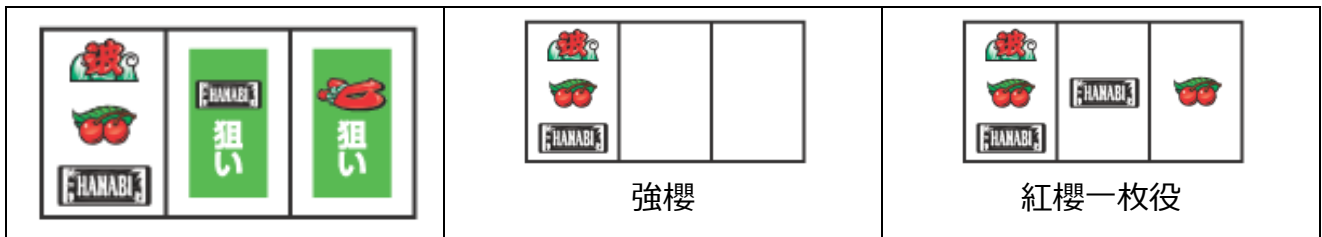
<https://www.youtube.com/watch?v=a8oQtsQ-JsI>

小役種類及瞄壓方式



左轉輪上段到中段瞄押黑 BAR

左轉輪中段紅櫻停止時，中轉輪瞄押 BAR，右轉輪瞄押紅七
中段櫻 BAR 櫻連線時為紅櫻一枚役，未連線時為強櫻

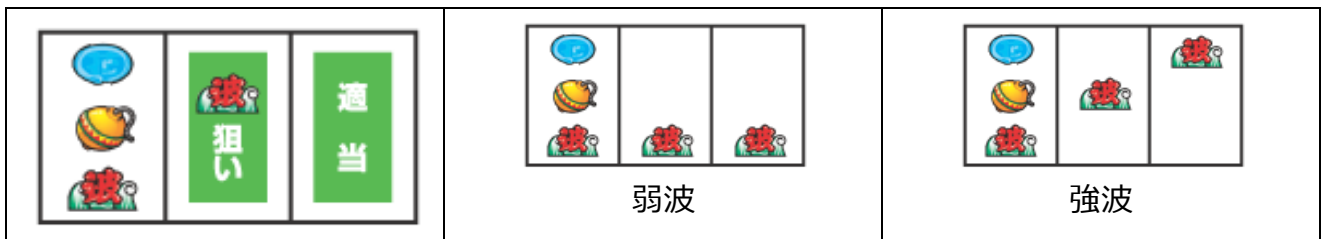


左轉輪角紅櫻停止時，中右轉輪適當停止，右轉輪中段銅鐘為弱櫻、中段波停止為強櫻



左轉輪上段 BAR 停止時，中右轉輪適當停止即可

左轉輪波出現時，中轉輪瞄押波，右轉輪適當停止，斜波連線時為強波，平波連線時為弱波



BONUS 與 ART 中的打法

押順指示時按照押順停止，切入演出發生時全轉輪瞄押指定圖案，其餘照一般打法即可

版權宣告：遊戲說明內容皆取材自網路整理，版權分屬各出處所有人

如有任何不妥與意見請與我們連絡，我們將盡快改善，感謝大家。

本機種資料僅供遊戲過程參考，不得做為開牌依據，更多詳細資料請上網：<http://slotto.com.tw>

各種演出說明

基本模式介紹

リオの街



叢林



遺跡



基本場景有以上三種，叢林移行時可期待高確，遺跡移行時可期待 ART 前兆

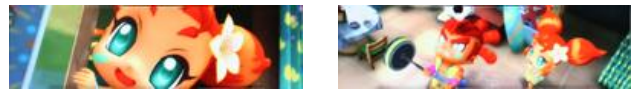
通常演出

山車演出



DON 做的山車顏色示唆成立小役
做出比較豪華的山車時為好機

哥哥演出



ファビオ&マリア登場の演出
訓練內容與表情會跟隨期待度變化

冒險 TV 演出



電視旁白風的演出，最後講的小役名稱對應，有時也會往演出

新螢幕視窗演出



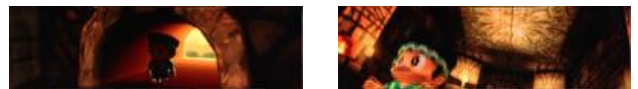
框體上方的小螢幕會有演出
頻繁發生時為好機

吊橋演出



DON 衝過壞掉的吊橋
安全通過時可能成立特殊小役

連續陷阱演出



在迷路的遺跡中發生的演出
天花板發生的特效大小必須要注意

地上圖案演出



葉月發現地上的圖案，圖案越大期待度越高，乘坐的飛機是紅色時為好機

跳舞女孩演出



跳舞女孩的衣服顏色對應小役，豪華衣服為好機

發光眼睛演出



跳出的角色對應期待度，眼睛紅色時為好機

立直森巴演出



按鍵停止時轉輪上方出現角色
一直持續到第三停止時為好機

三連 DON 瞄押演出



期待度激高演出，左轉輪三連
DON 停止時為 BONUS 確定
還可以期待中段松明 DON 連線

DON 閃光演出



上方視窗發生的演出
一樣是激熱演出
連續演出中發生時期待度更大

躍動的綠演出



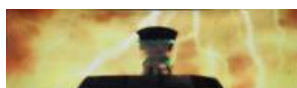
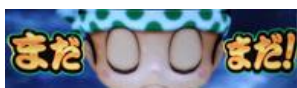
連續發展前發生的激熱演出，發生時可大幅期待當選 BONUS 或 ART

葉月輪盤演出



葉月登場的激熱演出，配合舞蹈進行的輪盤演出，最後停止的圖案示唆期待度

精神統一演出



為擬似連演出，繼續越多轉期待度越高

連續演出

搶奪海灘旗



BILLY 跟 CHUPA 的搶旗對決，BILLY 身旁有火纏繞時為好機，發生役物觸摸演出時期待度上升

撈金魚演出



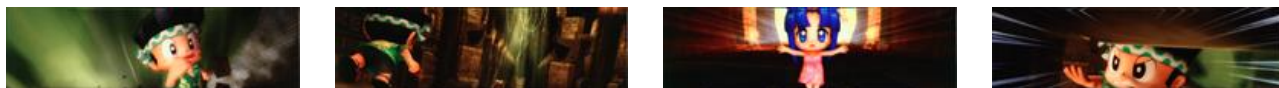
DON 與瀑布的主人發生的對決演出，花火玉是紅色或是魚群演出發生時為好機

足球對決



與ファビオの足球對決，背景紅色或是幫手出現時為好機，成功守門的話則演出成功

破西瓜演出



只在遺跡場景發生，DON 乘坐上柱子或是出口處有葉月加油時為好機

蛇煙火對決



與マリア的蛇煙火對決，背景有閃電花火時為好機，兩次連續攻擊期待度上升

煙火演出對決



連續演出中期待度最高的演出，使出必殺技時期待度更為上升

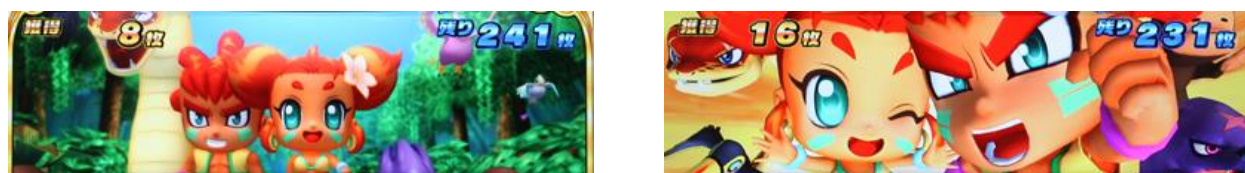
BONUS 中的演出

DON BIG



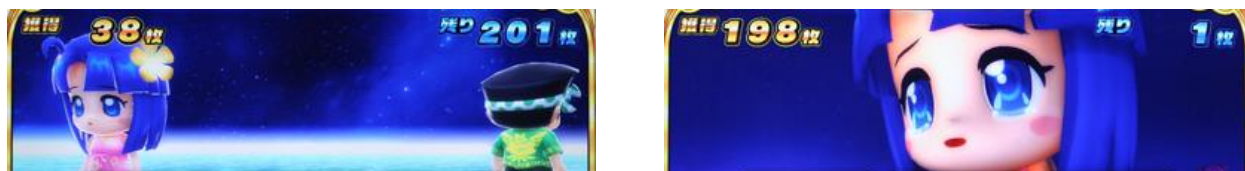
BIG 中有三種演出可以選擇，DON BIG 為機會告知類型，切入演出發生為 DON 連線的好機
切入演出種類與 DON 連線聽牌的方式也會有不同的期待度

ファビオ&マリア BIG



此為完全告知類型的 BIG，告知演出只要發生時即為 DON 連線確定!

葉月 BIG



為後告知類型的演出，最後葉月能跟 DON 會面的話為 ART 當選確定
最終轉葉月是哭泣的眼神或是戴著眼鏡時期待度上升

REG BONUS



REG 中 BILLY GET 挑戰發生時為好機，觸摸役物猜中二擇時則為 ART 當選確定!

ART 中演出

AMAZON GAME



為 1SET 50G+a, 純增約 1.5 枚/G 的 ART, 突入時滑板的顏色會示唆繼續率
也有搭載一直持續到 BONUS 確定的無限 ART, 無限 ART 中 G 數會停止減少, 而且還會有 XR

叢林接物演出



要注意所抓到的物品

滑行平切演出



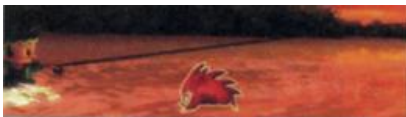
火焰纏繞時期待度上升
要注意演火噴出的顏色與大小

拉門演出



拉門的顏色示唆期待度
關上時則獲得…?

BILLY 通過演出



連續發生時為好機

葉月演出



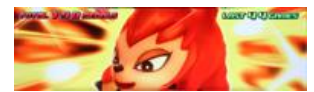
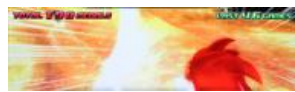
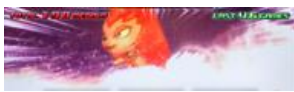
葉月拿著的旗子示唆期待度

海豚演出



出現的海豚數量示唆期待度

踏浪合體演出



為沿襲前作的追逐演出, 最大 3G 繼續, 波浪越大或是 BILLY 有火纏身時為好機

瀑布合體演出



為 1G 完結的演出, DON 旋轉時或是 BILLY 跳躍時有火纏繞的話為好機

X-RUSH 中的演出

X-RUSH



XR 為繼續率管理, AG 中特殊小役會抽選突入, XR 突入時背景顏色會示唆繼續率
上乘 G 數決定後, 每轉特技要是成功的話則每轉上乘轉數, 直到失敗之前會一直繼續

各種特技



特技全部有 30 種, 難易度高的特技則內部繼續率期待大, 最右邊的特技為繼續率 95% 確定!?

基本 SPEC

各種確率

設定	1	2	3	4	5	6
松明 DON BIG	1/10923					
BIG	1/400	1/390	1/381	1/372	1/364	1/328
REG	1/712	1/683	1/655	1/630	1/607	1/512
BONUS 合算	1/256	1/248	1/241	1/234	1/228	1/200
ART 初當	1/579	1/535	1/522	1/408	1/379	1/284
機械割	97.5%	98.8%	101.1%	106.6%	110.4%	119.5%

通常時小役確率

設定	1	2	3	4	5	6
弱櫻	1/81.9	1/81.5	1/81.1	1/80.7	1/80.3	1/78.4
強櫻	1/164	1/163	1/162	1/161		1/157
弱波	1/103		1/102			1/100
小役	左銅鐘(二擇)		共通銅鐘		DON 一枚役	紅七一枚役
確率	各 1/52.9		1/103		1/4681	1/4096
小役	中右銅鐘(三擇)		強波		通常 RP	紅櫻一枚役
確率	各 1/22.2		1/309		1/7.3	1/16384

BIG 與 ART 中小役確率

小役	BIG 中 DON 連線	BIG 中松明 DON 連線	ART 中純槓
確率	1/133	1/3277	1/1024

BONUS 同時當選期待度

設定	弱櫻	強櫻	弱波	強波	一枚役	共通銅鐘	通常 RP
1	1.75	16.5	7.55	34	100	0.63	0.07
2	2.24	16.9	7.84				
3	2.72	17.3	8.13				
4	3.20	17.7	8.41				
5	3.68	18.1	8.70				
6	5.98	20.1	10.1				

通常時模式移行抽選

通常時小役成立時、BONUS 消化後、ART 結束後、設定變更時會進行模式移行抽選

小役成立時

滞在	低確				高確	超高	不論	
移行	高確				低確	高確	超高	
小役	弱櫻	強櫻	弱波	強波	押順銅鐘	押順銅鐘	共通銅鐘	RT 中純槓
設定 135	12.5	50	3.13	25	20	50	2	87.4
設定 246	18.8	65	6.25					

BONUS 當選時，高確滞在的話則不移行、超高確時則 ART 確定，以下表格為低確滞在時

BONUS 種類	BIG		REG
移行	低確	高確	高確
設定 135	50	50	100
設定 246	33.3	66.7	

ART 結束後/設定變更時

	ART 結束後			設定變更時		
移行	低確	高確	ART 拉回	低確	高確	超高
設定 135	33.3	33.3	33.3	75	24.6	0.39
設定 246	22.2	44.4		50	49.6	

通常時 ART 抽選

通常時會依照滞在模式與成立小役進行 ART 抽選

模式	低確				高確				超高	
小役	弱櫻	強櫻	弱波	強波	弱櫻	強櫻	弱波	強波	強小役	弱小役
設定 12	0.06	0.11	0.06	12.5	0.41	18.8	6.29	33.4	100	50
設定 3	0.09	0.18	0.11	14.1	0.56	20.6	7.96	35.3		
設定 4	0.33	0.93	0.61	15.8	1.67	25.6	11.2	40.6		
設定 5	0.45	1.95	1.03	17.8	2.95	28.9	12.2	46.8		
設定 6	0.68	2.44	1.37	19.9	3.42	32.1	13.1	52.3		

SIN 成立時

會進行 BILLY GET 抽選，當選時次回連續演出失敗後會發生 BILLY GET 挑戰

但是發生連續演出失敗前當選 BONUS 的話則此權利消滅，當選率約 0.2~0.78%

轉輪鎖定二階發生時

3.13%進行 BILLY GET 挑戰發生抽選

成功時 ART 的繼續率：50/60/70/80%各為 1/4 抽選

ART 結束後 RT 轉落前，不中小役/一枚役/單獨 BONUS 成立時會進行 ART 抽選

當選率：超高以外滯在時 12.6%、超高確滯在時 100%

ART 當選時會進行繼續率模式分配(表格中"60up"表示 60/70/80%繼續率皆為平均分配)

低確滯在時

小役	弱櫻		強櫻		弱波		強波	
	繼續率	50%	60up	50%	60up	50%	60up	50%
設定 12	84.2	5.26	91.4	2.86	84.2	5.26	99.9	0.02
設定 3	80	6.67	80	6.67	66.7	11.1	99.9	0.04
設定 4	88.9	3.70	84.2	5.26	64	12	99.1	0.31
設定 5	75.7	8.11	70	10	57.1	14.3	96.7	1.1
設定 6	57.7	14.3	64	12	57.1	14.3	94.1	1.96

高確滯在時

小役	弱櫻		強櫻		弱波		強波	
	繼續率	50%	60up	50%	60up	50%	60up	50%
設定 12	95.5	1.46	99.8	0.06	99.4	0.19	99.9	0.04
設定 3	87	4.35	98.6	0.47	98.2	0.61	99.2	0.28
設定 4	93.4	2.19	97.7	0.76	97.4	0.87	98.6	0.48
設定 5	92.6	2.48	97.5	0.85	96.4	1.2	96.2	1.25
設定 6	91.4	2.86	97.3	0.91	95.5	1.49	95.5	1.49

超高確滯在時 50%繼續率為 81.3%、60%up 繼續率為各 6.25%

SIN 當選時 50%繼續率為 99.9%、60%up 繼續率為各 0.05%

ART 結束後 RT 轉落前當選時

60%up 繼續率--超高以外為各 0.19%、超高為各 0.02%、剩餘為 50%繼續

ART 當選時 SET 數分配

SET 數	1	2	3
設定 12	81.3	15.6	3.13
設定 34	78.1	17.2	4.69
設定 56	75	18.8	6.25

BONUS 中 ART 抽選

BONUS 成立時

BONUS 成立時會先進行特殊抽選，當選的話則為 70%繼續率模式確定

設定	1	2	3	4	5	6
當選率	0.01	0.02	0.05	0.78	1.56	6.25

特殊抽選未當選時，此時再依照 BONUS 當選時的模式進行 ART 抽選

設定	12	3	4	5	6
低確	0.02	0.31	0.52	1.28	1.71
高確	0.23	0.46	0.7	1.23	1.86
超高	100				

松明 DON BIG 成立時為 ART 當選確定

BONUS 成立時當選時繼續率分配

種類	BONUS						松明 DON BIG			
	低確		高確		超高		低高		超高	
繼續率	50%	60up	50%	60up	50%	60up	50%	60up	60%	70up
設定 12	95.5	1.49	84.2	5.26	81.3	6.25	99.9	0.05	50	25
設定 3	94.1	1.96								
設定 4	94.7	1.78								
設定 5	91.4	2.86	88.9	3.7						
設定 6			84.2	5.26						

BIG BONUS 中

BIG 中 BON 連線為 ART 確定，中段松明 DON 連線會有不同的繼續率抽選

種類	DON 連線		松明 DON 連線	
繼續率	50%	60/70/80%	60%	70/80%
分配比例	99.9	各 0.05	99.9	各 0.05

REG BONUS 中

REG 中每轉都會進行 BILLY GET 挑戰抽選，發生時的 1/32 不管觸摸哪邊都算挑戰成功

BILLY GET 挑戰發生率：低確當選時 0.1%、高確當選時 6.25%

挑戰成功時，當選 50%繼續率模式為 99.9%、其餘為各 0.05%

X-RUSH 抽選

ART 前兆中、準備中、消化中會根據成立小役進行 X-RUSH 抽選

小役	不中/RP/銅鐘 DON 一枚役/紅七一枚役	弱櫻	強櫻 紅櫻一枚役	弱波	強波	松明 DON BIG BIG 中 DON 連線
當選率	0.31(偶數設定 0.39)	6.25	50	12.5	66.7	100

當選時會進行 XR 基底 G 數抽選

小役或契機	5G	10G	20G	30G
不中/RP/銅鐘/DON 一枚役/紅七一枚役(奇數設定)	96.1	1.96	0.98	0.98
不中/RP/銅鐘/DON 一枚役/紅七一枚役(偶數設定)	96.8	1.59	0.79	0.79
弱櫻/弱波	99.6	0.29	0.05	0.05
強櫻/紅櫻一枚役	96.7	3.13	0.1	0.05
強波	95.1	4.69	0.15	0.07
轉輪凍結松明 DON BIG/BIG 中中段 DON 連線		93.8	4.69	1.56
松明 DON BIG/BIG 中一般 DON 連線	50	46.9	2.73	0.39
其他 BIG 當選時		50	25	25
REG 中 BILLY 挑戰成功	96.9	1.56	1.17	0.39

COMBO BONUS 抽選

第 7G 與每 5G 的倍數會額外進行 G 數上乘抽選, BONUS 當選時也會進行抽選

G 數	第 5G	第 7G	第 10G	第 15G	第 20G	第 25G 後	BIG	REG
5G	50	37.5						
10G	31.2	37.5	59.4	37.5	25			
20G	12.5	15.6	25	37.5	25			
30G	6.25	9.38	12.5	18.8	25	50	50	75
50G			3.13	6.25	25	50	50	25

X-RUSH 繼續率分配抽選

火箭模式移行時當選 XR 時遵照 50% 模式

通常時滯在中當選 XR 時

當選契機	設定	50%	60%	70%	80%	90%	95%
松明 DON BIG	135	93.8	1.56	1.56	1.56	1.37	0.2
BIG 中一般 DON 連線	246	96.9	0.78	0.78	0.78	0.68	0.1
REG 中 BILLY 挑戰成功							
BIG 中中段 DON 連線	1-6				75	21.9	3.13
轉輪凍結松明 DON BIG	1-6					93.8	6.25

50%繼續率模式滯在中當選 XR 時

當選契機	設定	50%	60%	70%	80%	90%	95%
松明 DON BIG	135		93.8	3.13	1.56	1.37	0.2
BIG 中一般 DON 連線	246		96.9	1.56	0.78	0.68	0.1
REG 中 BILLY 挑戰成功	135	93.8	1.56	1.56	1.56	1.37	0.2
其他狀況當選時	246	96.9	0.78	0.78	0.78	0.68	0.1

60%繼續率模式滯在中當選 XR 時

當選契機	設定	60%	70%	80%	90%	95%
松明 DON BIG	135		93.8	4.69	1.37	0.2
BIG 中一般 DON 連線	246		96.9	2.34	0.68	0.1
REG 中 BILLY 挑戰成功	135	93.8	3.13	1.56	1.37	0.2
其他狀況當選時	246	96.9	1.56	0.78	0.68	0.1

70%繼續率模式滯在中當選 XR 時

當選契機	設定	70%	80%	90%	95%
松明 DON BIG	135		98.4	1.37	0.2
BIG 中一般 DON 連線	246		99.6	0.34	0.05
REG 中 BILLY 挑戰成功	135	93.8	4.69	1.37	0.2
其他狀況當選時	246	96.9	2.34	0.68	0.1

80%繼續率模式滯在中當選 XR 時

設定	80%	90%	95%
135	98.4	1.37	0.2
246	99.6	0.34	0.05

ART 繼續率模式升格抽選

ART 中純槓成立時

原滞在	50%			60%		70%
移行	60%	70%	80%	70%	80%	80%
當選率	12.5	3.13	3.13	12.5	3.13	12.5

ART 中 SIN 成立時

當選升格時上升一階模式，當選率為 0.2%

同時會進行火箭模式抽選，當選率：奇數設定 0.39%、偶數設定 0.2%

ART 中一般 BONUS 成立時

ART 中會以下表確率進行升格抽選，當選時 99.9%升格 70%模式、0.5%升格 80%模式

設定	1	2	3	4	5	6
當選率	0.01	0.02	0.05	0.78	1.56	6.25

ART 中松明 BIG BONUS 成立時

ART 中成立松明 BIG 則升格一階確定，轉輪凍結的松明 BIG 升格 80%確定

原滞在	50%			60%		70%
移行	60%	70%	80%	70%	80%	80%
當選率	99.9	0.05	0.05	99.9	0.05	100

ART 中 BIG BONUS 中 DON 連線成立時

DON 連線	中段以外						中段		
原滞在	50%			60%		70%	50%		60/70%
移行	60%	70%	80%	70%	80%	80%	70%	80%	80%
當選率	99.9	0.05	0.05	99.9	0.05	100	99.9	0.05	100

ART 中 REG 中 BILLY GET 挑戰成功時

原滞在	50%			60%		70%
移行	60%	70%	80%	70%	80%	80%
當選率	0.05	0.05	0.05	0.01	0.01	0.01

ART 拉回抽選

ART 結束時會以 1/3 進行 ART 拉回抽選，當選時會抽選 ART SET 數

當選時會以一定機率進行 ART 繼續模式上升抽選

50% 模式滯在時，以各 0.05% 抽選 60/70/80% 模式

60% 模式滯在時，以各 0.03% 抽選 70/80% 模式

70% 模式滯在時，以 0.05% 抽選 80% 模式

當選時 SET 數分配

SET 數	1	2	3
設定 12	81.3	15.6	3.13
設定 34	78.1	17.2	4.69
設定 56	75	18.8	6.25