

# CR 巨人之星～情熱之炎～

# CR 巨人の星～情熱の炎～

樂都機種介紹 QR



手機掃描 QR 進入機種介紹



導入年月 2016/05

新規 MAX, V-ST 機

框體圖片



千球平均該到達回轉數

83.6 轉

大當圖案



## 基本 SPEC

賞球數 3&2&14

通常時大當確率 1/319.13

確變中大當確率 1/121.81

確變率 (起動口) 50%

確變率 (電嘴) 80%

## 平均出玉

6/12R : 約 756/1512 個

16R : 約 2016 個

ROUND 數 6/12/16

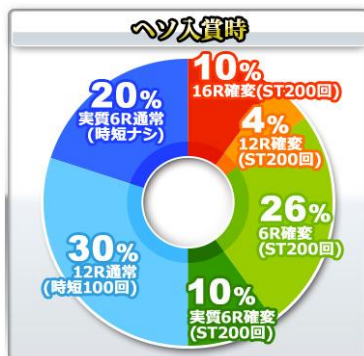
1R COUNT 數 9

## 時短

全部大當結束後

0/100/200 回

## 大當 ROUND 數分配比例-起動口入賞時

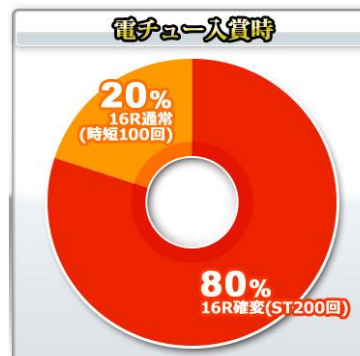


10% 16R 確變、4% 12R 確變

26% 6R 確變、10% 實質 6R 確變

30% 12R 通常、20% 實質 6R 通常

## 大當 ROUND 數配比例-電嘴入賞時



80% 16R 確變、20% 16R 通常

樂都

SLOTTO  
パチスロ・柏青斯洛

最豐富的機種情報查詢  
最專業的中文機台攻略  
最即時的線上論壇討論  
最廣大的電玩消費族群  
最有效活動廣告平台

盡在 樂都 SLOTTO  
パチスロ・柏青斯洛



樂都



樂都社團討論區

歡迎加入FB粉絲團

<https://www.facebook.com/groups/happyslotto/>



# 各種演出說明

## 模式與大當介紹

### 通常場景



通常時的背景有很多種  
各背景會有特定的演出  
必須要注意

### 大當



金紅圖案連線當選的(SUPER)  
大聯盟 BONUS、特殊圖案的  
燃燒 BONUS, 以上會突入 ST  
藍紫圖案連線的再起 BONUS  
則會突入 ST 或是時短

### 明子機會



會有專用演出所當選的大當  
聽牌失敗後都有機會出現  
開獎中的演出成功的話  
則往對決模式

### 對決模式



電嘴補助 200 轉的超長 ST, 基本上對決勝利時  
則為 16R 大當+模式繼續。可以選擇演出模式  
可以選擇投手視點以及打者視點

### 再起機會



突入時不知內部狀態, 100 轉結束時畫面下方  
聚集四人的話則往對決模式 (此時內部為 ST)  
演出跟對決模式一樣主要為對決  
勝利的話則獲得 16R+突入對決模式

## 預告演出

### 球棒保留變化演出



燃燒的球棒飛過來時為保留  
升格的大好機

### 情熱演出



情熱儲存的越多則畫面下方的  
角色會點亮, 角色聚集越多  
則期待度越高

### FLASH BACK 演出



保留中有哪一個為期待度高  
的示唆演出

### 特訓待機 ZONE



突入特訓 ZONE 前的先讀待機 ZONE，跑馬燈燃燒起來的話則突入情熱特訓 ZONE？

### 特訓 ZONE



飛雄馬特訓成功的話則繼續的連續預告，移行情熱特訓 ZONE 的話則期待度上升，會學到 1.2.3 號的大聯盟 BALL

### 情熱晃動演出



8 圖案停止時所發生的演出 左門敲擊圖案，碎掉的話則往 SP 立直發展

### 氣勢上升預告



役物の眼睛發光，此時出現的台詞顏色會示唆期待度

### 迷你角色倒數預告



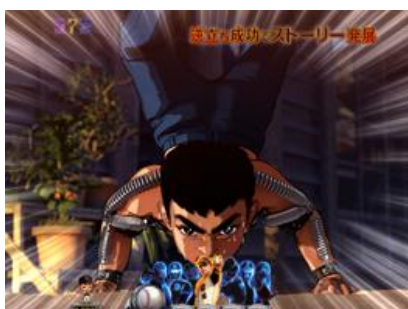
迷你角色開始倒數時則期待度大幅上升

### 暗轉停止預告



圖案停止時全圖案都有特效包圍的話則往故事立直發展

### 倒立預告



明子與飛雄馬圖案停止時所發生的預告，成功則往故事立直發展

### 將球彈回預告



一徹與飛雄馬圖案停止時發生飛雄馬將燃燒的球給彈回時之後的演出必須要注意

### 故事連續預告



演出有好幾種，其中要是發展飛雄馬的聖誕節則此時獲得大當濃厚

### 球場台桌翻桌演出



出現時為發展本機最強的頂上決戰立直演出

所以只要出現時則為激熱！

### 星家背景



立直後出現的三大燃燒演出之一

只要出現時則為大好機

### 油畫預告



只在可以期待獲得大當的演出中發生

會出現油畫風的 3D 影片演出

### SP 發展分歧演出



飛雄馬開眼的話則往對決立直

沒有開眼的話則往角色立直發展

## 立直演出

### 角色立直



飛雄馬投石立直



明子洗滌立直



明子追逐立直



一徹工事立直



一徹喝醉立直

角色立直有上面的五種，哪個出現青年的飛雄馬時則往對決立直發展

### 對決立直



VS 伴宙太



VS オズマ



VS 左門豊作



VS 花形満

對戰對手有上面的四位，上面越右邊的角色則期待度越高

演出中出現機會物品、眼睛有火焰、背景有星星、標題顏色不是一般色、球種、切入演出的顏色

震擊 ATTACK 等都會示唆開獎期待度

## 故事立直



奇蹟的新魔球



飛雄馬對花形的死闘



左門屈服在覆面魔球下

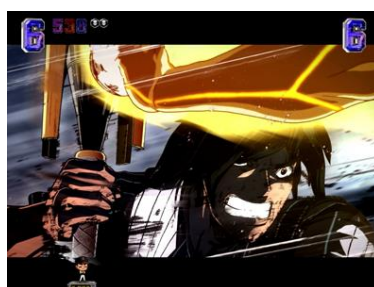
故事立直有上面的三種，哪個標題或是文字的颜色是紅色則為好機

如果球場的背景或是物品都會有期待度的變化

## 頂上決戰立直

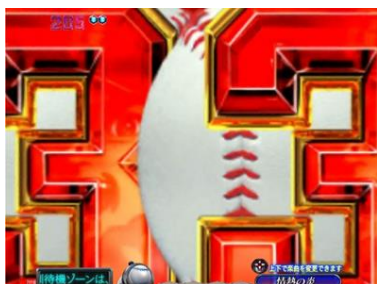


原作也沒有描繪的宿命對決展開，為本機的最強立直，發展時可以好好的期待著



## ST 中的演出

### 聽牌圖案



對決模式中聽牌的數字很重要  
藍色圖案以外時為模式繼續濃厚

### 先讀系預告



有倒數先讀預告與好敵手先讀  
哪個發生都可期待大當

### 拉門演出



拉門的颜色會有期待度變化  
之後的展開會依照選擇的  
演出種類而有所不同

### 切入預告



轉動開始時切入演出出現時為  
好機，明子演出則期待度高

### STEP UP 預告



會依照選擇的視點演出不同  
而有不同的演出

### 圖案系預告



圖案 HOLD 演出與圖案變換  
演出等都有，有可能發生聽牌

### 對決立直（飛雄馬視點）



跟通常時的對決演出完全相反，敵手越強的話則勝利期待度越低

飛雄馬所投出的球種也有期待度變化：直球<1號<2號<3號

### 對決立直（敵手視點）



敵手視點則會依照打者種類會有期待度變化，出現花形満與佐門豐作則為大當的好機

版權宣告：遊戲說明內容皆取材自網路整理，版權分屬各出處所有人

如有任何不妥與意見請與我們連絡，我們將盡快改善，感謝大家。

本機種資料僅供遊戲過程參考，不得做為開牌依據，更多詳細資料請上網：<http://slotto.com.tw>