

新世紀福音戰士 魂魄牽引之物

パチスロエヴァンゲリオン・魂を繋ぐもの

樂都機種介紹 QR



手機掃描 QR 進入機種介紹



導入年月 2015/12

五號機 A+RT TYPE

框體圖片



有效線



五線有效

50 枚約可遊技轉數 42G

小役構成



SUPER BIG BONUS

純増枚數最大 402 枚



REGULAR BONUS

純増枚數最大 104 枚



15 枚



10 枚 (BONUS 中 15 枚)



1 枚 (BONUS 中 15 枚)



REPLAY

轉輪配列

リール配列

20	Blue Bell	Watermelon	Red Bell
19	Yellow Bell	Yellow Bell	Red Bell
18	Yellow Bell	Watermelon	Blue Bell
17	Watermelon	Yellow Bell	Red Bell
16	Blue Bell	Blue Bell	Yellow Bell
15	Yellow Bell	Watermelon	Red Bell
14	Red Bell	Watermelon	Red Bell
13	Watermelon	Red Bell	Blue Bell
12	Red Bell	Yellow Bell	Watermelon
11	Yellow Bell	Blue Bell	Yellow Bell
10	Watermelon	Watermelon	Red Bell
9	Blue Bell	Red Bell	Watermelon
8	Yellow Bell	Red Bell	Blue Bell
7	Blue Bell	Yellow Bell	Watermelon
6	Watermelon	Blue Bell	Yellow Bell
5	Red Bell	Watermelon	Watermelon
4	Yellow Bell	Blue Bell	Yellow Bell
3	Watermelon	Blue Bell	Blue Bell
2	Blue Bell	Yellow Bell	Blue Bell
1	Red Bell	Blue Bell	Yellow Bell

開獎條件

1. 特殊小役抽選 BONUS
2. 天井到達突入 RT

天井情報與恩惠

天井為 BIG 後 999G, REG 後 799G, 天井到達時突入天井 RT 直到當選 BONUS

樂都

SLOTTO
パチスロ・柏青斯洛

最豐富的中機情報查詢
最專業的的機種文機台攻
最即時的的線上市論壇討
最廣大的的電玩消費族群
最有效活活動廣告平台

盡在 樂都 SLOTTO
パチスロ・柏青斯洛



樂都



樂都社團討論區

歡迎加入FB粉絲團

<https://www.facebook.com/groups/happyslotto/>



小役種類及瞄壓方式



首先右轉輪上段附近先瞄押紅櫻(黑 BAR 下方)



右轉輪中段紅櫻停止時為中段櫻，左中轉輪適當停止

右轉輪角紅櫻停止時，左中轉輪適當停止，只能以機台效果音判斷紅櫻的強弱

效果音大的話為強紅櫻，小的話為弱紅櫻



右轉輪下段黑 BAR 停止時，左中轉輪適當停止，西瓜連線時為弱西瓜，西瓜小 V 型為強



右轉輪上段青再出現時，左中轉輪適當停止即可



右轉輪上段紅七停止時為強西瓜濃厚，沒西瓜連線時 BONUS 濃厚

BIG BONUS 中打法

必須使用此手順瞄押一次才能獲得最大枚數，首先中轉輪先瞄押黃七，之後右轉輪上段瞄押紅七，之後左轉輪再瞄押紅櫻可以獲得 14 枚



本機基本演出說明

基本場景與 BONUS 說明

通常場景



場景有控制室、客廳、學校、司令室的四種存在

各個場景都有專用的演出

特殊小役成立後會以連續演出告知 BONUS

特殊場景



主要特殊小役成立後突入的大機會場景

有五種的特殊場景，カヲル機會則 BONUS 濃厚

SUPER BIG



同色七當選的 BONUS，各個 BONUS 都可以獲得約 400 枚，技術介入成功則可以獲得最大 402 枚

REG BONUS



藍藍紅七或黃黃藍七連線時當選為純增 104 枚的 BONUS，BONUS 中登場的角色有秘密

如果稀有角色登場則為好機，BIG 與 REG 的比例約 6:4

ヴンダー模式

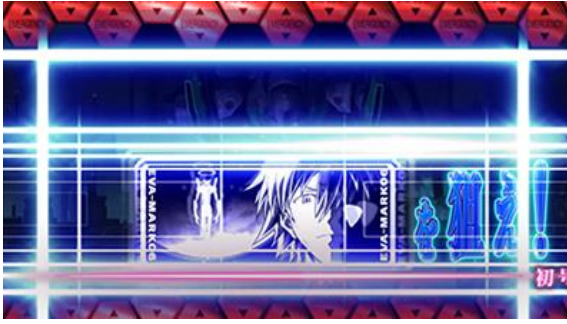


為天井到達時所突入的天井 RT，此模式會有微增，會一直持續到 BONUS 當選

滯在中會有專用的演出，BONUS 主要演出會以ヴンダー砲發射演出

場景共通演出

DEAD or LIVE



通常遊戲中或連續演出中都有可能發生
切入時 BAR 連線則當選 SUPER BIG
BAR 連線期待度超過 50%的激熱演出

真激判定



連續演出成功後發生心音演出的話為 SUPER
BIG 升格的機會，失敗也有復活演出
此演出出現大約 80%會當選 SUPER BIG

次回預告



繼承前作的次回預告演出
持續到第三演出的話則為好機
也有カヲル登場的稀有演出

咆哮預告



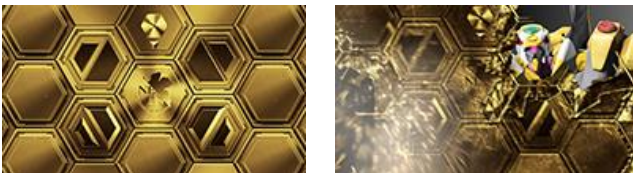
有三個機體的演出存在
發生時為特殊小役成立機會大
之後會往連續演出發展

AT 力場預告



畫面中出現 AT 力場張開的演出
會出現機會告知或是發展
福音戰士機會

拉門預告



主要在場景變化時發生，拉門是金色時為好機
NRV 的 LOGO 是彩色則為超激熱，還有拉門
出現時將拉門破壞則往連續演出發展

NRV 卡片預告



會依照卡片記載的內容示唆期待度或是發展
卡片通常時黑色，金色卡片出現時期待度較高

大視窗預告



畫面全部覆蓋的大視窗出現
會有各種角色影像播放
為 BONUS 期待高的激熱演出

名場景預告



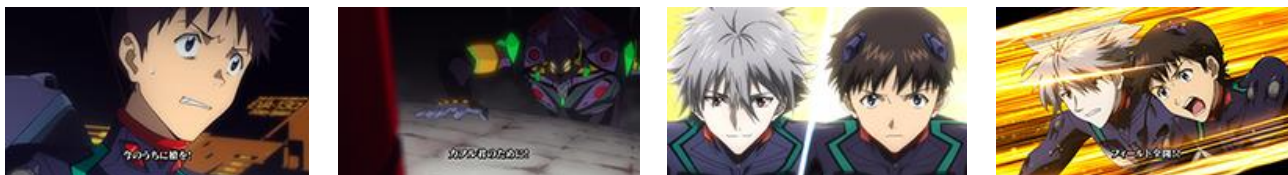
特殊背景的名場景滯在中有
可能發生，播放時則 BONUS 期待
度會一口氣上升

角色燈預告



畫面上方展開的角色燈會告知
成立小役與機會演出
全部都是カヲル則 BONUS 濃厚

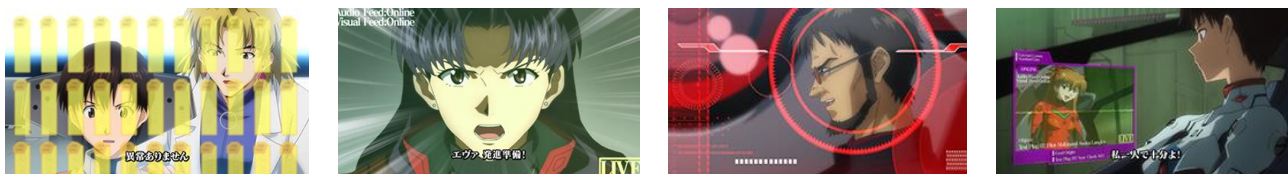
連續系演出



BONUS 告知多為與使徒的對戰演出，其中四機對決與 13 號機 VS 第 9 使徒發展時為激熱

場景專用演出

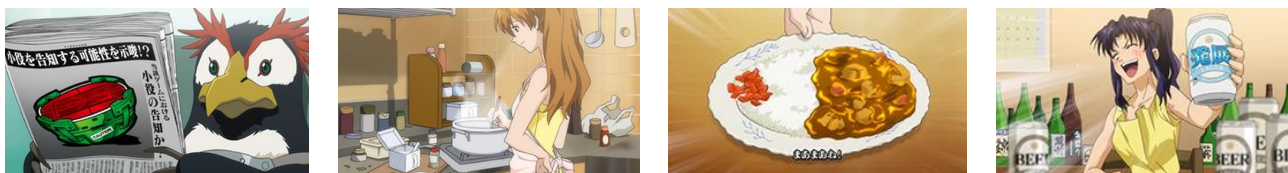
控制室場景專用演出



有高調波預告、螢幕預告、準心預告、通信預告等等的專用演出存在，各演出的顏色或是圖案會示唆

EVA 發進準備則為好機

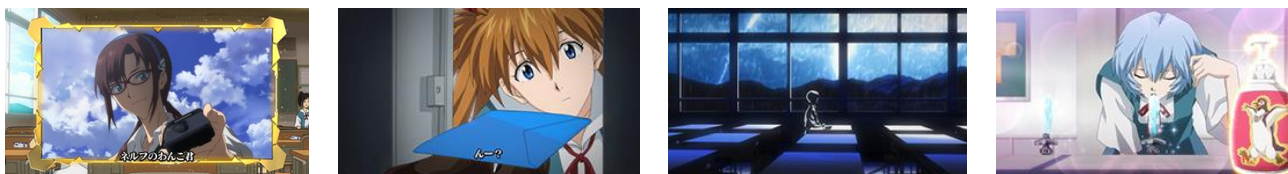
客廳場景專用演出



ミサト家の客廳展開各種的演出，專用演出有企鵝預告、料理預告、冰箱預告等等的存在

只要發展連續演出則為好機到來

學校場景專用演出



主角門鎖上的學校中展開演出，視窗 STEP UP 預告、骰子預告、上課鐘預告、鞋櫃預告、豪雨預告

喝水預告，有以上多種的多彩演出，連續演出或對決演出發展時則期待度上升

司令室場景專用演出



有螢幕預告、ゼーレ預告、狀況確認預告、門預告等等的專用演出，螢幕預告與狀況確認預告中

螢幕出現使徒的話則往連續演出發展，門預告要注意門的顏色以及登場的人物

第三停止才出現的話為大好機

各種確率

基本 SPEC

設定	1	2	3	4	5	6
BIG BONUS	1/400		1/392	1/377	1/356	1/338
REG BONUS	1/596	1/575	1/546	1/520	1/496	1/405
BONUS 合算	1/239	1/236	1/228	1/218	1/207	1/184
機械割	97.4%	98.1%	100.0%	103.9%	107.7%	112.3%

通常時小役確率

設定	1	2	3	4	5	6
弱西瓜	1/79.4	1/75.6	1/72.1	1/68.7	1/65.5	1/62.8
弱櫻	1/113	1/108	1/103	1/98.8	1/94.6	1/86.2
通常銅鐘	1/10.4	1/10.3	1/10.2	1/9.93	1/9.64	1/9.30
滑落銅鐘	1/81.9		1/72.8		1/65.5	
小役	強西瓜	強櫻	1 枚役 A	1 枚役 B	通常 RP	
確率	1/341	1/993	1/2731	1/1337	1/7.30	

BONUS 重複當選期待度

設定	弱西瓜	強西瓜	弱櫻	強櫻	1 枚役
1	3.03	33.3	13.6	50.0	100
2	3.11		13.4		
3	3.19		13.5		
4	3.56		13.3		
5	3.90		13.4		
6	4.21		14.5		

版權宣告：遊戲說明內容皆取材自網路整理，版權分屬各出處所有人

如有任何不妥與意見請與我們連絡，我們將盡快改善，感謝大家。

本機種資料僅供遊戲過程參考，不得做為開牌之依據，更多詳細資料請上網：<http://slotto.com.tw>