

# CR 假面騎士 V3

## CR ぱちんこ仮面ライダーV3



導入年月 2013/10  
MAX TYPE, ST 機

樂都機種介紹 QR



手機掃描 QR 進入機種介紹

框體圖片



千珠平均該到達回轉數

66 轉

大當圖案



基本 SPEC

賞球數 3&10&14

通常時大當確率 1/390.1

確變時大當確率 1/52.5

確變突入率 100%

確變最大 84 轉

平均出玉

4R : 約 450 個

16R : 約 1900 個

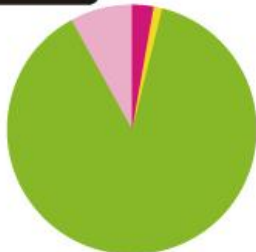
ROUND 數 4/16

1R COUNT 數 9

時短 81 轉

大當 ROUND 數分配比例-起動口入賞時

ヘソ入賞時



4% 16R 確變、88% 4R 確變

8% 無出玉確變

大當 ROUND 數分配比例-電嘴入賞時

電チュー入賞時



67% 16R 確變、33% 4R 確變

樂都

SLOTTO  
パチスロ・柏青斯洛

最豐富的機種情報查詢  
最專業的中文機台攻略  
最即時的線上論壇討論  
最廣大的電玩消費族群  
最有效活動廣告平台

盡在 樂都 SLOTTO  
パチスロ・柏青斯洛



樂都



樂都社團討論區

歡迎加入FB粉絲團

<https://www.facebook.com/groups/happyslotto/>





# 各種演出說明

## 模式介紹

潛入模式



有可能為潛伏確變的模式  
假面騎士 12 號出擊的話則突入

雙騎士模式



潛入模式中騎士 1 號與 2 號  
會合時突入，潛伏確變濃厚！

颶風模式



為電嘴補助 80 轉+4 轉的 ST  
大當時 67% 皆為 16R

## 預告演出

保留變化預告



保留被刀刺中或是被踢來進行顏色變化  
期待度依序為：藍黃綠紫紅，V3 保留為大好機！

V3 閃光預告



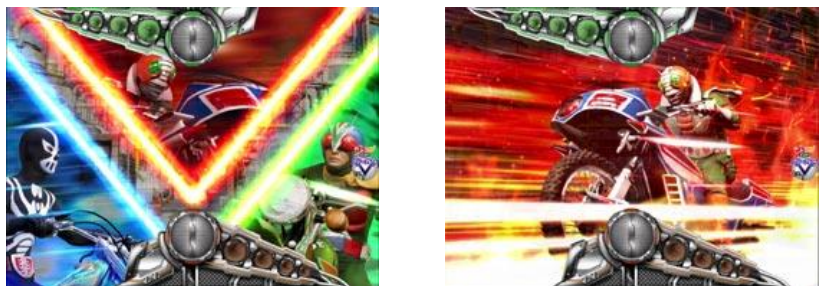
變動開始時畫面左方的 V3 LOGO 閃爍  
紅色發光且飛出畫面時則期待度上升

歡呼聲演出



文字的顏色與種類必須要注意  
紅色文字為好機，斑馬紋為激熱

機車切入演出預告



將機車給騎出則往立直演出發展，V3 選擇時為大好機

風見 STEP UP 預告



風見與戰鬥員戰鬥的 STEP UP 預告  
發展到 STEP 4 則為好機

デストロン STEP UP 預告



戰鬥員與大幹部登場的 STEP UP 預告  
戰鬥員為白色時為大好機



### 標題預告



影片與曲子一起演出，出現 V3

版本的話則為大好機

### 連續颶風預告



颶風圖案停止時則發展擬似連演出

基本上會有滑落演出，立直後停止的狀況也會發生



### デストロン毀滅作戰



為擬似連演出之一

會移行特殊場景後發展

越繼續則期待度越高

會依照崖上出現的角色

而發展對應的演出

### V3 衝擊切入演出



發生即為激熱，為四大

衝擊演出之一

發生後可期待 V3 登場

### デストロン群



立直後各種時間點

都可能發生

發生時則為激熱的預告

### 雙重颶風役物



雙重颶風完成時則往

V3 系立直發展

期待度會大幅上升

### 騎士機會



按鍵連打後使各個騎士準備  
準備的騎士越多則期待度越高

### 雙重颶風系統



「技」能量條滿時為 1 號出擊、「力」能量條滿時為 2 號出擊  
兩邊都滿時則為大好機！





## 立直演出

### 風車立直



很少會直接開獎，可以  
期待往準備發展

### 任務立直



任務立直有競速、尋找東西、武器實驗的三種  
大幹部亂入的話則往其他演出發展

### 大幹部立直



任務中大幹部亂入時發展，有兩種不同的演出  
大幹部變身時則往 V3 立直發展

### 怪人立直



立直的期待度比較低  
V3 登場時為期待度大

### 風見立直



風見立直有解除鎖定、突入基地、風見特訓三種  
成功的話

### 改造立直



改造圖案左右停止時  
發展的特殊立直

### デストロン立直



大幹部圖案連線時發展  
連線數會有期待度變化

### 騎士人立直



怪人有「ユキオオカミ」「サイタンク」「ドクガーラ」三種  
希望往騎士人 SP 立直或是 V3 協力立直發展



### 騎士人 SP 立直



騎士的武器必須要注意  
スイングアーム以外  
則為好機

### V3 協力立直



騎士人立直中雙重颱風  
發動則發展，合力將  
怪人給打倒

### V3 立直



雙重颱風發動發展時則為期待度大的立直  
按鍵按下後完成超級 V3 閃光則大當獲得

### 雙重騎士立直



1 號與 2 號 VS カメバズーカ力的故事立直，將其打敗的話則大當獲得，為激熱的立直之一

### 三騎士立直



三騎士一起攻擊挑戰原始タイガー，為本機的最強立直，標題的顏色必須要注意

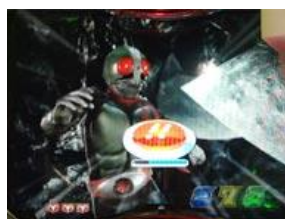
## 潛入模式中的演出

### 1 號潛入



技能量條滿時則往 1 號潛入發展，階層很重要  
到達 B10F 的話則潛伏確變期待度上升

### 陷阱突破



突破陷阱則為發見風見的好機  
失敗則為模式轉落的危機

### 2 號潛入



力能量條滿時則往 1 號潛入發展

### 發見線索



發見線索時則獲得繼續轉數，繼續越久則潛伏確變期待度上升



### 發見風見



發見風見的話則突入颶風模式



### 大當演出



改造人間分解光線演出發生時為好機



破壞成功時則為大當確定

## 颶風模式

### 加速預告



加入預告要注意特效顏色，爆走則為大當確定!?



### 颶風模式 PLUS



會合的騎士也很重要，三位騎士會和為大好機



全員集合時則為 16R 大當確定

### POKOPOKO TIME



突然按鍵有動作的演出，畫面上的等級越上升則期待度越高

到達 MAX 時則會發動驚喜按鍵! ?



### 騎士挑戰



騎士登場後發展騎士挑戰

摧毀デストロン則大當確定

### 怪人對決



怪人登場時則往怪人

對決發展，按鍵連打

儲存能量

### 騎士 RUSH



能量滿的時候則 V3 覺醒，依序將全部必殺技使出的話則大當確定

### 怪人強攻擊



怪人的攻擊為對決敗北的危機  
如果攻擊迴避的話…

### 接戰



按鍵連打將敵人給壓制！  
V3 攻擊時為大好機

### 三擇 ATTACK



為必殺技輪盤抽選  
選擇 V3 踢擊的話……

### HYPER V3 閃光



各種演出最後發動 HYPER V3 閃光的話則大當確定，大當中有 67% 都為 16R

版權宣告：遊戲說明內容皆取材自網路整理，版權分屬各出處所有人

如有任何不妥與意見請與我們連絡，我們將盡快改善，感謝大家。

本機種資料僅供遊戲過程參考，不得做為開牌依據，更多詳細資料請上網：<http://slotto.com.tw>