

# CR 牙狼魔戒之花

# CR 牙狼魔戒ノ花

樂都機種介紹 QR



手機掃描 QR 進入機種介紹



導入年月 2015/10

MAX TYPE, V-ST 機

### 框體圖片



千珠平均該到達回轉數

67.2 轉

### 大當圖案



### 基本 SPEC

賞球數 3&7&8&15

通常時大當確率 1/399.7

確變時大當確率 1/109.8

確變突入率 53%

### 平均出玉

13R : 約 1755 個

15R : 約 2025 個

16R : 約 2160 個

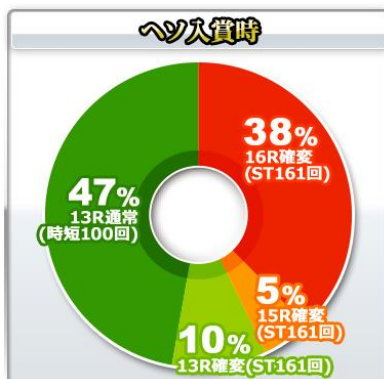
ROUND 數 13/15/16

1R COUNT 數 9

### 時短

全部大當結束後 100/161 回

### 大當 ROUND 數分配比例-起動口入賞時



47% 13R 通常、38% 16R 確變

5% 15R 確變、10% 13R 確變

### 大當 ROUND 數分配比例-電嘴入賞時



100% 16R 確變

樂都

SLOTTO

パチスロ・柏青斯洛

最豐富的中線電活  
最專業的中線電活  
最即時的線電活  
最廣大的線電活  
最有效的線電活

各種中文線上玩活動  
情報機台論壇消費廣告  
查詢攻討族群平台

盡在 樂都

SLOTTO

パチスロ・柏青斯洛



樂都



樂都社團討論區

歡迎加入FB粉絲團

<https://www.facebook.com/groups/happyslotto/>



# 各種演出說明

## 模式與大當介紹

### 通常場景



通常時有很多種場景  
場景移行時文字變  
紅色時則為好機

### 1st BATTLE



金色數字以外連線所當選的大當演出，會與邪骨騎士ギル展開對決  
勝利的話則獲得 V ROUND 的魔戒機會。對決中 GARO 先攻或是迴避成功  
的話則勝利濃厚，如果敗北的話則還是有機會逆轉勝利  
如果登入密碼的話可以更改開獎中的對決演出

### 心滅 RUSH



1st BATTLE 對決勝利時所突入的 ST 模式，ST 前 60 轉都會在這模式，之後往真魔戒 RUSH 移行  
滯在中大部份都是使用牙狼劍的立直大當演出比較多

### 真魔戒 RUSH



1st BATTLE 敗北或心滅 RUSH 結束後所突入的電嘴補助模式，會持續滯在 88 轉  
從心滅 RUSH 來的則為 ST 確定，如果是從 1st BATTLE 敗北過來的則可能為時短或 ST 潛伏  
滯在中幾乎都是與ホラー對決勝利來演出大當

## 呀 ZONE



真魔戒 RUSH 中有可能突入的 ST，突入時電嘴剩餘轉數會保留，實質電嘴補助會到達 161 轉

## LAST CHANCE



真魔戒 RUSH 結束後突入，會持續到電嘴補助結束，演出大都是用按鍵按下一擊的演出

## 預告演出

### 保留變化預告



基本上保留顏色會示唆期待度，牙狼劍飛過來插進保留內的話為好機

### 牙狼連續預告



連續次數與特效顏色必須要注意，連續三次則期待度上升，到第四次則會發展全回轉立直

### 金色劍術家預告



為真牙狼模式突入契機牙狼會與紅色特效一起從右手那登場，往左衝後則會換成真牙狼模式

### 真牙狼模式



牙狼 SP 立直發展濃厚的大好機模式也有機會從真牙狼拉門預告突入

### 陰影預告



筆文字到達光玉的話則用筆畫的 GARO 會登場，會依照型態的不同而有期待度的不同

### 我的名字是牙狼預告



跟曲子與影片一起發生即將聽牌的演出，之後完成牙狼假面的話則往初代立直發展

### VFX 預告



全數字消燈後所發生的 SP 立直發展濃厚的演出，用按鍵連打使其選擇高期待度的立直

### 旋轉驅動



將畫面圈起來的圓形役物發動的機會演出發生時間點有很多種，要注意周圍的特效顏色



### 牙狼劍倒數演出



立直後畫面變暗，之後發生倒數演出，再來插進牙狼劍發生牙狼假面演出的話則為激熱！



### 心滅系預告

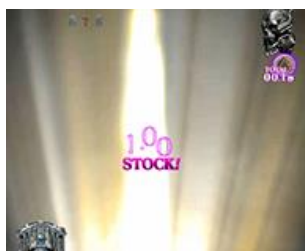


從心滅 GARO CRUSH 或是心滅之刻預告往心滅 ZONE 發展的話則為好機

突入心滅 ZONE 則會發展專用的心滅立直演出，心滅 ZONE 中變成苦惱或是克服的話則期待度上升

### 時間庫存系統

### PREMIUM 演出



按鍵上會顯示秒數，按下按鍵可使秒數停止後儲存到右上角  
存到 99.9 秒後則會發展與時空ホラー・ザジ的 99.9 秒立直演出

這類演出有很多種  
只要出現則大當濃厚？

### 鎧甲召喚演出



為發展 SP 立直的必經演出，如果出現牙狼面具役物的話則期待度大幅上升

## 立直演出

### 2D 角色立直



比起要這演出直接開牌，倒不如還期待失敗之後會往牙狼 SP 立直發展的演出

但是如果直接演出開獎的話則當選確變濃厚！？

### 初代立直



會發展令人懷念的初代演出  
 對戰對手的期待度依序為：  
 レギュレイス<ハンブティク  
 千体撃破<魔界竜  
 標題出現時要注意特效顏色

### ホラー對決



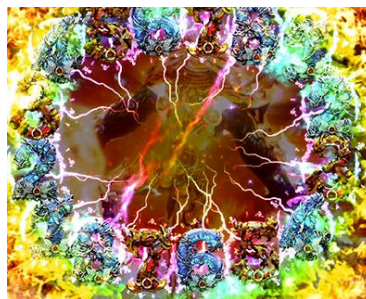
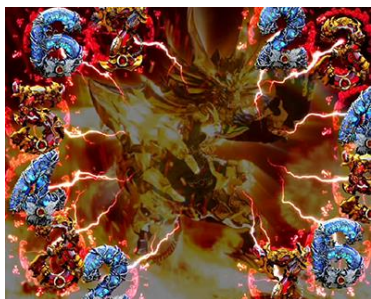
對戰角色的種類與牙狼的型態  
 會有期待度的變化  
 對方要是素体ホラー的話  
 則為超激熱！

### 鋼牙 VS 零立直



只在早上限定的朝 GARO 模式  
 中會發展的立直演出  
 所以想看這演出就得早點來

### 心滅立直



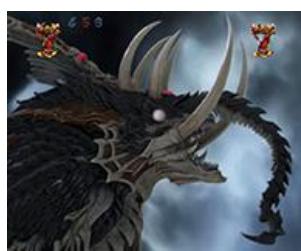
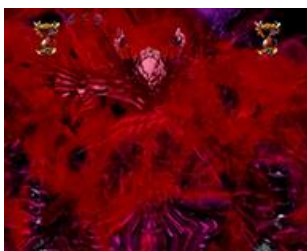
主要從心滅 ZONE 所發展的特殊立直演出，心滅 ZONE 中要是為暴走的話則為兩線  
 為苦惱的話則為四線、克服的話則為六線聽牌，如果出現彩虹色的八線聽牌則為 PREMIUM 演出

### 99.9 秒立直



時間庫存到 99.9 秒時發動的特殊立直，會與時空ホラー・ザジ展開對決，擊破則獲得大當  
 這 99.9 秒間就好好欣賞對決演出吧

### 牙狼 SP 立直



為獲得大當最主要的捷徑為此立直演出，對戰對手有四種，上面越右邊的則期待度越高  
 如果發展時出現雷擊牙狼假面演出的話則期待度上升

## 牙狼 SP 立直-機會上升演出



出現「擊破せよ！」的文字之後會往兩種不同的演出發展，往瀟灑演出的話則期待度大幅上升  
還有「擊破せよ！」的文字顏色與最後的按鍵種類也必須要注意，出現光覺獸身牙狼則為大當濃厚

## 心滅 RUSH 中的演出

### 倒數連續預告



倒數到 1 的話則會往牙狼劍立直發展，文字色是紅色則發展濃厚  
金色的話則為大當濃厚

### 心音預告



從心跳停止連續預告發展而來  
最終役物要是有動作則獲得大當

### 液晶破壞預告



變動開始時畫面變暗的話則有可能發展，旋轉驅動顏色是紅色的話則期待度上升

### 先讀系預告



心滅 RUSH 中此預告是主軸，有很多種預告演出，基本上要注意連續次數以及顏色的變化



### 牙狼劍立直



EMBLEM 出現後再出現牙狼劍，之後操作牙狼劍瞄準大當的立直演出，機會上升演出有很多種  
例如 EMBLEM 的顏色是金色，或是出現的是牙狼斬馬劍等等

## 真魔戒 RUSH 中的演出

### 心滅機會



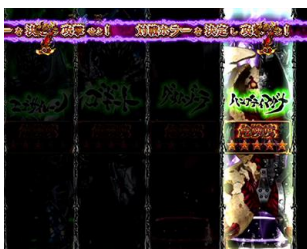
突然出現魔導刻後開始倒數，EMBLEM 能轉到  
正確的位置克服心滅而獲得大當嗎？

### クロウ飛翔立直



按鍵連打後追擊ホラー則有機會使出強攻擊  
最終將ホラー給擊破的話則獲得大當

### ホラー對決



對決前會先使用輪盤決定對戰對手，之後使用按鍵連打使危險度降低

對手是素体ホラー的話則獲得大當濃厚，攻擊的牙狼型態也必須要注意，期待度依序為：

烈火炎装ガ口 < 轟天ガ口 < 心滅獸身ガ口 < 光覚獸身ガ口

### 呀 ZONE



滯在中主要為暗黑騎士キバ的演出，演出中出現金色キバ的話則獲得大當濃厚

版權宣告：遊戲說明內容皆取材自網路整理，版權分屬各出處所有人

如有任何不妥與意見請與我們連絡，我們將盡快改善，感謝大家。

本機種資料僅供遊戲過程參考，不得做為開牌依據，更多詳細資料請上網：<http://slotto.com.tw>