


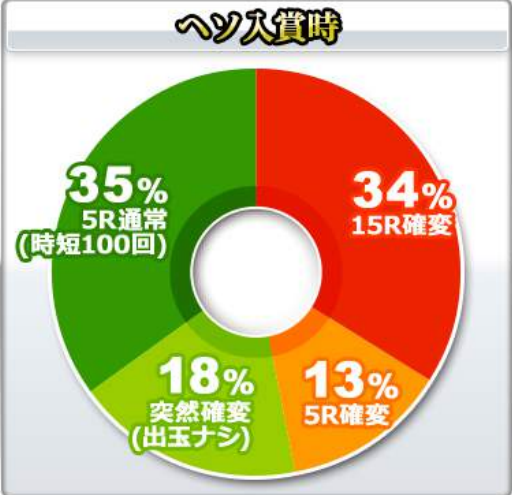
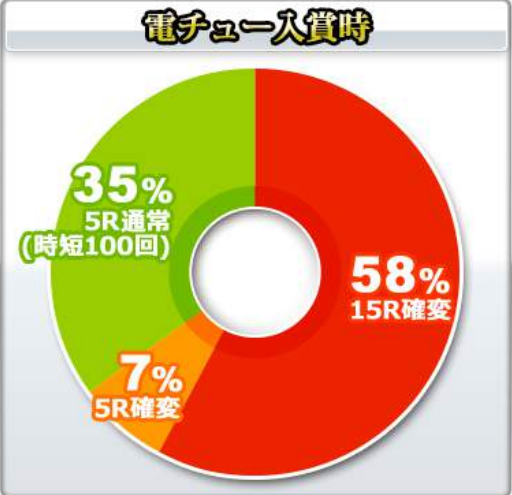


<p><u>CR 新世紀福音戰士~現在、是覺醒之時~</u> <u>CR エヴァンゲリオン~いま、目覚めの時~</u></p>		<p>樂都機種介紹 QR</p> 
	<p>導入年月 2016/12 新規 MAX TYPE, 一般確變型</p>	<p>手機掃描 QR 進入機種介紹</p>
<p>框體圖片</p>  <p>千珠平均該到達回轉數 80.4 轉</p>	<p>大當圖案 (請看畫面中圖案)</p>	<p>基本 SPEC</p> <p>賞球數 4&amp;1&amp;3&amp;5&amp;15 通常時大當確率 1/319.7 確變中大當確率 1/39.8 確變率 65% 平均出玉 5R : 約 600 個 15R : 約 1800 個 ROUND 數 5/15 1R COUNT 數 8 時短 通常大當結束後 100 回</p>
<p>大當 ROUND 數分配比例-起動口入賞時</p>  <p>35% 5R 通常 (時短100回) 34% 15R 確變 18% 突然確變 (出玉ナシ) 13% 5R 確變</p> <p>34% 15R 確變、13% 5R 確變 18% 突然確變、35% 5R 通常</p>	<p>大當 ROUND 數分配比例-電嘴入賞時</p>  <p>35% 5R 通常 (時短100回) 58% 15R 確變 7% 5R 確變</p> <p>58% 15R 確變、7% 5R 確變 35% 5R 通常</p>	

樂都

SLOTTO

パチスロ・柏青斯洛

最豐富的中機種情報查詢  
最專業的中機種情報查詢  
最即時的線上論壇討論  
最廣大的電玩消費族群  
最有效活動廣告平台

盡在 樂都

SLOTTO

パチスロ・柏青斯洛



樂都



樂都社團討論區

歡迎加入FB粉絲團

<https://www.facebook.com/groups/happyslotto/>



# 各種演出說明

## 模式與大當介紹

### 通常場景



通常場景全部有 7 種存在



### 特殊場景



特殊場景全部有 4 種，會依照遊技模式有不同



### 15R 大當



為奇數連線所獲得的大當  
當選時的名稱會依照狀況而有些不同，消化後突入確變

### BONUS



為偶數連線所獲得的大當  
為 5R 繼續，有機會升格確變  
沒升格時突入機會時間

### BEAST BONUS



1.5.5 數字連線時所當選的  
確變大當，消化後會突入確變  
BEAST 模式

### 任務 BONUS



從福音戰士機會中當選的 5R 大當  
消化後突入任務模式

### 確率變動



確變大當後突入  
為基本的確變模式

### 暴走模式



1.3.5 數字連線時突入  
為當選突然確變時用的確變模式

### 任務模式



任務 BONUS 後突入，為確變  
或是 100 轉的時短

### 機會時間



BONUS 中沒升格後突入  
為 100 轉的時短模式

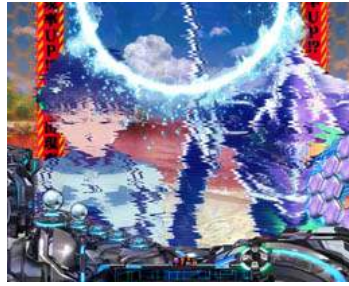
## 預告演出

### NERV 版前兆預告



面板完成時則繼續的前兆演出  
面板的顏色必須要注意

### 連續預告誘發 ZONE



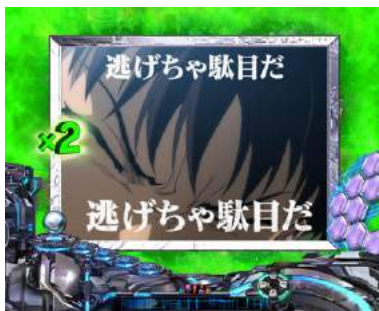
突入時則為發展連續預告  
的好機的前兆演出

### 覺醒準備 ZONE



覺醒圖案連線時會突入初號機  
覺醒 ZONE 的大好機！

### シンジ糾結連續預告



為連續預告的一種，シンジの台詞繼續越多則期待度也會上升

連續預告中出現 F 型裝備初號機時為大好機

### STEP UP 系預告



使用者介面



視窗



切入演出



立方體



侵蝕

哪個 STEP UP 當然 STEP 前進越多則期待度越高，如果伴隨金色演出時則期待度上升

### 武器動作預告



A.T.力場被破壞的話  
則往立直發展!?

### 補完計劃連續預告



連續越多則為時間增加的好機!?  
文字與背景顏色要示唆期待度

### 出力最大影片預告



影片的背景顏色  
會示唆期待度

### 初號機覺醒 ZONE



為四大演出之一，覺醒圖案連線所突入的  
大好機區間

### 零背景預告



立直後出現零的話則為大好機的演出  
也為四大演出之一，發生時聽到聲音的話…

### FINAL IMPACT 預告



發生時則為期待度大的四大演出  
之一，立直後有機會發生

### 次回預告

次回  
使徒襲来

為四大演出之一，會告知發展  
目標的大好機演出  
確變中發生的話…

### カヲル登場



系列中傳統的激熱角色  
演出中登場即為激熱

## 立直演出

### 副歌立直



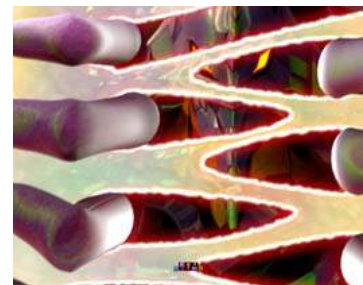
按鍵按下後能量條停在藍色  
或是前進到紅色的話…

### 作戰會議立直



以作戰會議為舞台的立直演出  
要注意之後的展開

### 突發大當



初號機出現後突然大當!?  
各種場面都有可能發生

### 零號機立直



為 EVA 系立直演出，只要我方勝利的話則獲得大當，期待度一般般

### 2 號機立直



### 8 號機立直



**零號機立直**



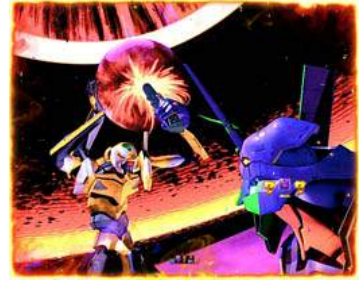
比其他 EVA 系演出期待度要高

**VS 第 6 使徒立直**



期待度中間的演出  
勝利則獲得大當

**VS 第 8 使徒立直**



期待度高的演出  
將核心破壞則獲得大當

**VS 第 7 使徒立直**



為期待度很高的立直演出  
勝利則獲得大當

**EVA F 型裝備立直**



F 型裝備的初號機與 2 號機  
與第 10 使徒對決的大好機立直

**初號機立直 (全機集結)**



EVA 全機一起迎擊第 3 使徒  
發展時則大當期待度大

**US 作戰**



能將衛星軌道上的初號機  
搶過來則獲得大當

**AAA WINDER vs Mark.04**



被 Mark.04 襲擊的 WINDER  
命運會是如何呢...

**アダムス之器**



改 2 號機變成獸化型態後  
進行的演出

**希望之槍**



故事立直中期待度最高的  
13 號機將兩支槍拔起來時...

**全回轉立直**



為 15R 確變濃厚的超激熱演出，全部總共有五種演出  
可以選擇自己想要看的



## 各演出期待度

### 四大演出

演出種類	FINAL IMPACT	覚醒 ZONE	零背景	次回預告
期待度	67%	68%	79%	75%

### 保留變化演出

保留種類	紅色	EMERGENCY	渚カヲル
期待度	69%	83%	大當濃厚

### 心音先讀演出

演出種類	通常	シンジ登場
期待度	51%	88%

### ゲンドウ先讀演出

演出種類	期待度	演出種類	期待度
エヴァを出撃～	20%	直ちに F 型装備に	83%
初号機を出撃～	66%	制御をダミーシステムに～	大當濃厚
ゼーレのシナリオ～	78%		

### 擬似連演出

演出種類	x3	x4
期待度	14%	大當濃厚

### 等級上升機會

演出種類	SP 預告置換	零背景	次回預告
期待度	71%	70%	大當濃厚

### 立直後聽牌音

演出種類	ちょっと期待して	女の勘よ！大いに～
期待度	52%	76%

### SP 發展時的預告

演出種類	單機發進	成員切入演出	冬月&ゲンドウ
期待度	41%	大當濃厚	大當濃厚

## 其他預告演出

演出種類	期待度	演出種類	期待度
六角形花紋演出	大當濃厚	全員集合先讀	22%
シンジ糾結連續預告	34%	視窗 STEP UP 金色	33%
時間 COUNT UP 金色	48%	使徒預告	52%
殲滅機會	52%	黑色圖案發展	43%
成員影片	59%		

**F 型裝備立直** 期待度 89%

## 故事立直

演出種類	VS 第 6 使徒	VS 第 7 使徒	VS 第 8 使徒
期待度	58%	69%	85%

## EVA 系立直

演出種類	初號機一般	全機集結	2 號機後半	8 號機後半	零號機後半
期待度	56%	87%	26%	13%	10%

## Q ZONE 立直演出

演出種類	AAA WINDER	US 作戰	アダムス之器	希望之槍
期待度	23%	13%	55%	大當濃厚

## 其他立直演出

演出種類	期待度	演出種類	期待度
巨大圖案立直	44%	國聯軍立直-紅色戰鬥機	27%
動畫系立直	13%	國聯軍立直-期待度表示紅	20%
同步立直-選擇シンジ	8%	副歌立直-紅色背景	49%
同步立直-期待度表示紅	42%	副歌立直-期待度表示紅	50%

版權宣告：遊戲說明內容皆取材自網路整理，版權分屬各出處所有人

如有任何不妥與意見請與我們連絡，我們將盡快改善，感謝大家。

本機種資料僅供遊戲過程參考，不得做為開牌依據，更多詳細資料請上網：<http://slotto.com.tw>