

# 百萬神-神之系譜

## ミリオンゴッド-神々の系譜-

樂都機種介紹 QR



手機掃描 QR 進入機種介紹



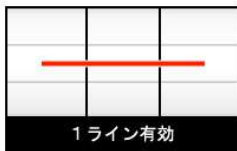
導入年月 2011/08

五號機 ART TYPE

框體圖片



有效線



中段一線有效

50 枚約可遊技轉數 25G

小役構成



15 枚+PGG



SIN BONUS 遊玩 1G 後結束



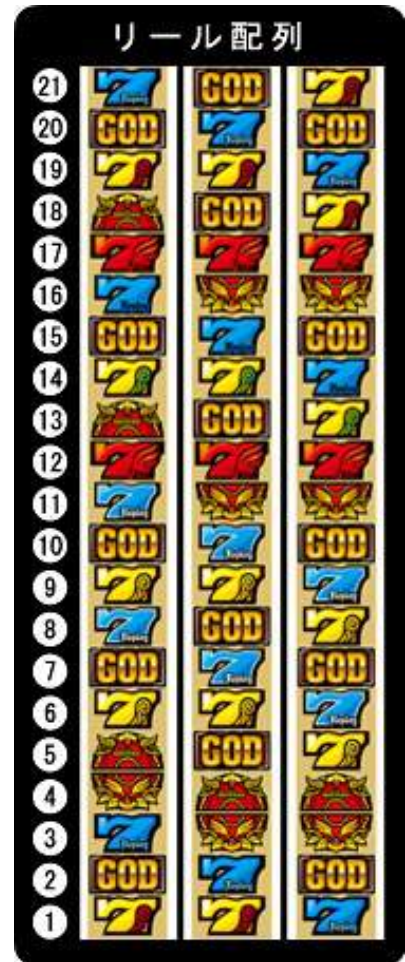
15 枚



REPLAY

轉輪配列

リール配列



開獎條件

1. 特殊小役抽選 ART

轉輪凍結特典與確率

約 GOD 連線的 30% 機率發生凍結

特典為 GOD GAME 5SET 確定

天井情報與恩惠

天井為 ART 間 1400G, 天井到達時為 ART 突入確定

樂都

SLOTTO  
パチスロ・柏青斯洛

最豐富的中線電活  
最專業時大的的  
最即時大的的  
最廣大的的  
最有效大的的  
各種中文線上玩活動  
情報機論壇消費廣告  
查詢攻討族群  
略論論群  
台

盡在

樂都

SLOTTO  
パチスロ・柏青斯洛

EMAIL : [slotto.tainan@gmail.com](mailto:slotto.tainan@gmail.com)



樂都社團討論區

歡迎加入FB粉絲團

<https://www.facebook.com/groups/happyslotto/>



## 小役種類及瞄壓方式



通常時不用特別需要瞄押，只要先從左轉輪先停止即可

有特別演出時再全轉輪瞄押紅七即可

### ART 中的打法



有押順指示時照押順停止，其餘按一般打法即可

EXTRA GAME 中沒有押順時，必須全轉輪瞄押紅七

### 以下為特殊小役的停止型



版權宣告：遊戲說明內容皆取材自網路整理，版權分屬各出處所有人

如有任何不妥與意見請與我們連絡，我們將盡快改善，感謝大家。

本機種資料僅供遊戲過程參考，不得做為開牌依據，更多詳細資料請上網：<http://slotto.com.tw>

# 本機演出說明

## 基本場景說明

荒野場景



湖泊場景



神殿場景



通常時的場景有三種，越右邊的場景 ART 期待度越高，神殿滯在時不只為高確率還有可能為前兆

## 通常時的演出

冰演出



連續發生時有機會為高確滯在

雷演出



可能形成奇數聽牌  
發生時可能為高確或前兆

火焰演出



特殊小役成立可能性大

神之雷演出



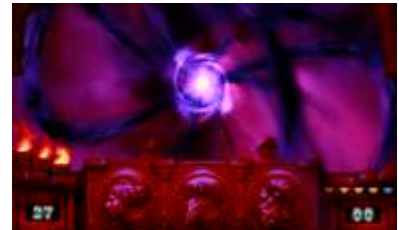
發生時為激熱的演出!  
奇數連線的大好機會

機會按鍵演出



框體振動時為好機  
可能出現文字或場景移行

黑洞演出



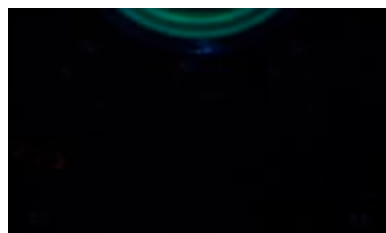
繼續轉數越多  
則 ART 期待度越高

邊框搖動演出



搖動持續到第三停止時  
則 ART 當選確定

心臟演出



數字全部消燈後發展，最後要是框體上方的 GOD 燈亮起時  
則 ART 突入確定

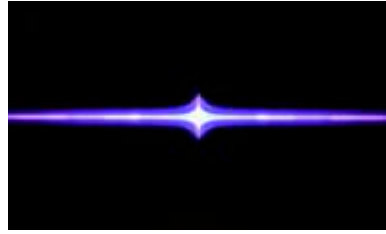


### 天空之門演出

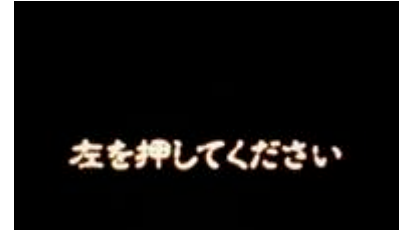


全轉輪瞄押紅七!  
門打開的話即為紅七或 GOD

### 轉輪凍結



畫面突然消失的特殊演出，保證為 GOD 連線確定!!



## ART 中的演出

### 奇數圖案連線



### 紅七連線



### GOD 連線



畫面奇數連線、轉輪形成紅七或 GOD 連線時為 ART 突入  
GOD 連線為 1/8192 的特殊獎賞，為 ART 5SET 以上確定!

### 奧林匹斯場景



### 波賽頓場景



### 宙斯場景



### GOD 場景



ART 中一般場景中有三種，左邊三個場景越右邊的場景高確期待度越高  
上位場景抽選到特殊小役的話，則為上乘的好機會  
GOD 場景為只在 GOD 連線時移行的特殊場景

### EXTRA GAME



ART 中紅七成立時突入的特殊模式  
模式滯在中紅七確率大幅上升  
直到抽到轉落 RP 之前會一直繼續



### G-ZONE



ART 中 G 數消化後突入，G 硬幣消化前繼續  
在裡面形成奇數連線則再突入 ART



## 各種確率

### 基本 SPEC

設定	1	2	3	4	5	6
PREMIUM GOD	1/8192					
ART 初當	1/433	1/373	1/430	1/311	1/369	1/266
機械割	97.8%	99.0%	102.9%	105.5%	112.9%	119.6%

### 通常時小役確率

小役	左黃七	中右黃七	右黃七	中黃七	下段黃七
確率	1/65.0	1/15.9	1/19.3	1/19.3	1/28.5
小役	右斜上黃七	中段黃七	稀有 SIN	通常 SIN1	通常 SIN2
確率	1/327.7	1/936.2	1/65536	1/819.2	1/546.1
小役	通常藍七	中段藍七	GG 確定紅七	EG 確定紅七	
確率	1/7.6	1/191.1	1/8192	1/65536	

### 準備狀態中小役確率

小役	右斜下藍七	EG 移行紅七 1~3	紅七合算
確率	1/2.16	1/32768	1/10922.7

### GOD GAME 中小役確率

小役	通常藍七	中段藍七	假紅七	EG 移行紅七	不中小役
確率	1/1.3	1/60.7	1/819.2	1/2730.7	1/81.9

### EXTRA GAME 中小役確率

小役	通常藍七	中段藍七	右斜下藍	假紅七 1	假紅七 2	紅七合算
確率	1/2.37	1/21.9	1/10.9	1/21.9	1/10.9	1/32.8

## 模式移行抽選

模式有表模式與裏模式兩種，會在設定變更與小役成立時進行模式移行

### 設定變更時模式抽選

表裏	表模式							裏模式		
模式	低 A	低 B	通常	準備	天 S	天 L	超天	低確	準備	天國
設定 1	46.2	21.7	18.3	13.6	0.11	0.05	0.01	98.6	1.34	0.1
設定 2	50.7	11.4	24.6	13.1				95.3	4.63	
設定 3	42.6	22.1	19.8	15.3				98.6	1.34	
設定 4	40.6	22.1	21.4	15.3	0.46	0.11	0.05	91.2	8.75	
設定 5	34.5	29.0	19.8	16.0				98.6	1.34	
設定 6	35.3	26.7	21.4	16.0				97.7	2.24	

### 通常時小役成立時表模式抽選

不中小役/通常藍七/中或右第一黃七成立時

滞在	低確 A			低確 B			通常				天國 L		
設定	低 B	通常	準備	低 A	通常	準備	低 A	低 B	通常	天 S	天 S	超天	
1	0.09	0.05	0.03	0.06	0.2	0.03	0.06	0.06	0.21	0.01	0.76	0.02	
2	0.06	0.09			0.13		0.03	0.03	0.03	0.27	0.01		0.61
3	0.11	0.05			0.18		0.06	0.06	0.22	0.02	0.31		
4	0.08	0.09			0.26	0.05	0.03	0.03	0.23	0.01	0.46		
5	0.08	0.06			0.2	0.06	0.06	0.06	0.4	0.02	0.27		
6	0.18	0.06			0.03	0.27	0.03	0.03	0.03	0.34	0.01		0.76
滞在	準備					天國 S						超天	
設定	低 A	低 B	通常	天 S	天 L	低 A	低 B	通常	準備	天 L	超天	天 L	
1	1.1	0.09	0.03	0.85	0.15	4.58	0.31	0.15	0.15	0.03	0.01	4.58	
2	1.13	0.15	0.15	0.76	0.02							3.66	
3	1.1		0.06	0.7	0.09	4.27	0.61	0.06				3.05	
4	0.92		0.31	0.92	0.03	3.05	0.92	0.61	3.66				
5	0.92	0.31	0.15	0.46	0.31	3.66	0.31	0.15	0.92			3.05	
6	0.73	0.15	0.06	1.1	0.09								4.27

中段藍七成立時

滞在	低確 A			低確 B		通常	準備		天國 S		天國 L
設定	低 B	通常	準備	通常	準備	準備	天 S	天 L	天 L	超天	超天
1	9.16	4.58	1.53	24.4	3.05	24.4	9.16	0.92	2.75	0.31	3.05
2					6.1	18.3					
3					4.58	24.4					
4	9.16	15.3	1.53	30.5	3.05	21.4					
5	18.3	4.58	3.05	24.4	12.2	24.4					
6		3.05	1.53		6.1						

右斜上黃七成立時

滞在	低確 A			低確 B		通常		準備		天國 S		天國 L	
設定	低 B	通常	準備	通常	準備	準備	天 S	超天	天 S	天 L	天 L	超天	超天
1	39.7	12.2	3.05	61	12.2	45.8	3.05	0.31	45.8	1.53	12.2	3.05	12.2
2	30.5	15.3		48.8	6.1	39.7							
3	39.7	12.2	7.63	39.7	18.3	45.8							
4	30.5	24.4	4.58	48.8	12.2	39.7							
5		12.2	6.1		24.4	48.8							
6	36.6		3.05	36.6	12.2	39.7							

中段黃七成立時

滞在	低確 A				低確 B			通常			
設定	低 B	通常	準備	天 L	通常	準備	天 L	準備	天 S	超天	
1	69.2	24.4	6.1	0.31	75.3	24.4	0.31	73.2	3.05	0.61	
2	63.1	30.5			87.5	12.2		67.1			
3		24.4	12.2		73.2	6.1					
4	60	30.5	9.16		75.3	24.4	67.1	3.05			
5	57.3	24.4	15.3	3.05	54.2	42.7	3.05	73.2	6.1		
6	81.5	12.2	6.1	0.15	81.7	18.3	0.03	67.1	3.05		
滞在	準備				天國 S			天國 L			
移行	天 S		天 L		天 L		超天		超天		
移行率	91.6		8.45		24.4		6.1		24.4		



通常 SIN1 成立時

滯在	低確 A			低確 B		通常	準備		天國 S		天國 L
移行	低 B	通常	準備	通常	準備	準備	天 S	天 L	天 L	超天	超天
移行率	18.3	15.3	1.53	15.3	6.1	3.05	6.1	1.22	3.05	0.31	3.05

通常 SIN2 成立時

滯在	低確 A			低確 B		通常	準備		天國 S		天國 L
移行	低 B	通常	準備	通常	準備	準備	天 S	天 S	天 L	天 L	超天
移行率	9.16	7.63	0.31	7.63	3.05	1.53	0.06	3.05	0.61	1.53	0.31

稀有 SIN 成立時

非天國時 50%移行天國 L、50%移行超天，天國滯在時 100%移行超天

GG 移行紅七成立時

滯在	低確 A/B	通常	準備		天國 S		天國 L
移行	準備	天國 S	天國 S	天國 L	天國 L	超天	超天
移行率	3.05	3.05	30.5	3.05	6.1	1.53	6.1

EG 移行紅七成立時

滯在	低確 A		低確 B			通常	準備		天國 S		天國 L
移行	低 B	通常/準備/天 L	通常	準備	天 L	準備	天 S	天 L	天 L	超天	超天
移行率	9.16	3.05	3.05	6.1	1.53	3.05	30.5	3.05	30.5	9.16	30.5

GOD 連線成立時

滯在	低確 A			低確 B		通常	準備	天國 S
移行	低確 B	通常	準備	通常	準備	天國 S	天國 L	天國 L
移行率	30.5	15.3	3.05	18.3	3.05	3.05	100	6.1

**ART 中小役成立時表模式抽選**

不中小役/通常藍七/中或右第一黃七成立時

滯在	天國 S				天國 L
設定	低確 A	低確 B	通常	準備	天國 S
1	0.61	0.15	0.06	0.03	0.76
2	0.61	0.15	0.06	0.03	0.61
3	0.31	0.18	0.03	0.09	0.31
4	0.46	0.15	0.21	0.03	0.46
5	0.31	0.03	0.03	0.31	0.27
6	0.61	0.06	0.06	0.03	0.76

中段藍七成立時

滞在	低確 A	低確 B	通常	準備		天國 S		天國 L
移行	低確 B	通常	準備	天國 L	超天	天國 L	超天	超天
移行率	3.05	3.05	1.53	1.53	0.03	2.75	0.31	1.53

右斜上黃七成立時

一般 ART 中

滞在	低確 A			低確 B		通常			準備		天國 S		天國 L
設定	低 B	通常	準備	通常	準備	準備	天 S	超天	天 L	超天	天 L	超天	超天
1	18.3	6.1	1.53	6.1	3.05	3.05	1.53	0.02	1.53	0.15	12.2	3.05	9.16
2	15.3	12.2	0.31	12.2									
3	18.3	7.63	3.05	9.16									
4	24.4	15.3	0.31	12.2	4.58	4.58	3.05	0.31					
5	24.4	7.63	6.1	4.58									
6	12.2	3.05	0.31	4.58	0.61								

EXTRA GAME 中

滞在	低確 A				低確 B			通常			
移行	低 B	通常	準備	天 L	通常	準備	天 L	準備	天 S	天 L	超天
移行率	61.9	30.5	6.1	1.53	71	24.4	4.58	78	18.3	3.05	0.61
滞在	準備						天國 S				天國 L
移行	天國 S		天國 L/超天				天國 L		超天		超天
移行率	93.9		3.05				75.6		24.4		100

中段黃七成立時

一般 ART 中

滞在	低確 A				低確 B			通常			
設定	低 B	通常	準備	天 L	通常	準備	天 L	準備	天 S	超天	
1	69.2	24.4	6.1	0.31	12.2	6.1	0.31	24.4	3.05	0.61	
2	63.1	30.5			15.3	4.58					
3		24.4	12.2		9.16	9.16					
4	60	30.5	9.16	12.2	6.1						
5	57.3	24.4	15.3	3.05	9.16	15.3	3.05	73.2	6.1		
6	81.5	12.2	6.1	0.15	81.7	18.3	0.03	67.1	3.05		
滞在	準備				天國 S				天國 L		
設定	天 L		超天		天 L		超天		超天		
1-6	3.5		0.31		24.4		6.1		18.3		

## EXTRA GAME 中

滞在	低確 A			低確 B		通常			準備		天國 S/L
移行	通常	準備	天 L	準備	天 L	天 S	天 L	超天	天 L	超天	超天
移行率	72.5	18.3	9.16	81.7	18.3	87.8	9.16	3.05	97	3	100

## 通常 SIN1 成立時

滞在	低確 A			低確 B		通常			準備		天國 S	天國 L
移行	低 B	通常	準備	通常	準備	準備	天 S	天 L	超天	天 L	超天	超天
移行率	9.16	4.58	0.61	6.1	0.61	1.53	0.03	0.15	0.02	3.05	0.31	1.53

## 通常 SIN2 成立時

滞在	低確 A			低確 B		通常			準備		天國 S	天國 L
移行	低 B	通常	準備	通常	準備	準備	天 S	天 S	天 L	天 L	超天	超天
移行率	6.1	3.05	0.15	4.58	0.15	0.92	0.03	0.15	0.02	1.53	0.31	0.31

## 稀有 SIN 成立時

非天國時 50%移行天國 L、50%移行超天，天國滞在時 100%移行超天

## GG 移行紅七成立時

滞在	低確 A/B	通常	準備	天國 S		天國 L
移行	準備	天國 S	天國 L	天國 L	超天	超天
移行率	3.05	3.05	30.5	4.58	0.92	3.05

## EG 移行紅七成立時

## 一般 ART 中

滞在	低確 A	低確 B		通常	準備	天國 S		天國 L
移行	低確 B	通常	準備	天國 S	天國 L	天國 L	超天	超天
移行率	12.2	3.05	3.05	3.05	3.05	4.58	0.92	3.05

## EXTRA GAME 中

滞在	低確 A	低確 B	通常	準備	天國 S	天國 L
移行	低確 B	通常	天國 S	天國 L	超天	超天
移行率	3.05	3.05	3.05	3.05	1.53	1.53

## GOD 連線成立時

滞在	低確 A			低確 B		通常	準備	天國 S
移行	低確 B	通常	準備	通常	準備	天國 S	天國 L	天國 L
移行率	30.5	15.3	3.05	18.3	3.05	3.05	100	6.1

### 小役成立時裏模式抽選

小役	右斜上黃七		通常 SIN	不中小役		通常藍七	中或右黃七
滯在	低確	準備	低確	低確	準備	準備	天國
設定	準備	天國	準備	天國	天國	低確	低確
14	19	0.08	13.2	0.01	0.04	0.8	1.18
25					0.05		
3					0.02		
6		0.02		0.33			
		4.8					

### 通常時表模式 GOD GAME 抽選

通常時會根據滯在表模式與成立小役進行 GG 抽選

小役	不中小役/通常藍七/押順黃七					中段藍七					
滯在	低確	通常	準備	天國	超天	低確	通常	準備	天國	超天	
設定 13	0.006	0.09	0.006	9.16	24.4	0.61	1.53	0.61	36.6	50	
設定 5	0.024	0.09	0.024			0.61	1.53	0.61			
設定 2	0.006	0.18	0.006			1.53	4.58	1.53			
設定 46	0.024	0.18	0.024			1.53	4.58	1.53			
小役	右斜上黃七					中段黃七					稀有 SIN
滯在	低確	通常	準備	天國	超天	低確	通常	準備	天國	超天	不論
設定 135	1.53	6.1	1.53	61	100	3.05	12.2	3.05	73.2	100	50
設定 2	3.05	9.16	3.05			9.16	18.3	9.16			
設定 4						12.2		12.2			
設定 6						15.3		15.3			

### GG 當選時 LOOP 率分配

小役	一般小役		右斜上黃七		中段黃七		稀有 SIN			紅七	GOD	
滯在	低通準	天超	低通準	天超	低通準	天超	低通準	天國	超天	不論	低通準天	超天
1%	90.8		81.6		63.2							
25%		98.3		93.6		87.2	89					
50%	9.16	1.53	18.3	6.1	36.6	12.2	9.16			100	92.4	
75%	0.06	0.15	0.09	0.31	0.15	0.61	1.53	91.6			6.1	
80%	0.01	0.01	0.01	0.01	0.01	0.01	0.31	8.45	100		1.53	100

## ART 中表模式 GOD GAME 抽選

ART 中會根據滯在表模式與成立小役進行 GG 抽選

小役	不中				通常藍七				
模式	低通準	天國	超天	EG 中超天	低通準	天國	超天	EG 中超天	
當選率	2.44	6.1	73.2	100	0.01	0.06	0.46	64.1	
小役	中段藍七				押順黃七			左黃七	中右黃七
模式	低通準	天國	超天	EG 中超天	低通準	天國	超天	EG 中超天	EG 中超天
當選率	0.15	0.3	18.3	100	0.01	0.06	0.61	0.61	40.9
小役	右斜上黃七				中段黃七				
模式	低通準	天國	超天	EG 中超天	低通準	天國	超天	EG 中超天	
當選率	1.53	2.44	54.9	100	4.58	9.16	73.2	100	
通常 SIN	低通準天超							EG 中超天	
	設定 1	設定 2	設定 3	設定 4	設定 5	設定 6	設定 1-6		
當選率	0.92	1.07	1.22	3.05	3.66	4.58	100		

稀有 SIN 成立時當選率為 50%、EG 中超天為 100%

### GG 當選時 LOOP 率分配

小役	一般小役		右斜上黃七		中段黃七		稀有 SIN				GOD	
	ART	EG	ART	EG	ART	EG	低通準	天國	超天	EG	ART	EG
1%	99.3	99.4	96.9	96.9	93.7	93.9						
25%							89					
50%	0.61	0.61	3.05	3.05	6.1	6.1	9.16			100	92.4	100
75%	0.06		0.09		0.15		1.53	91.6			6.1	
80%	0.01		0.01		0.01		0.31	8.45	100		1.53	

通常 SIN 當選時，LOOP 率為 1%確定、紅七當選時 LOOP 率為 25%確定

## 通常時與 ART 中裏模式 GOD GAME 抽選

通常時與 ART 中只在左第一黃七與通常藍七成立時會依照裏模式進行 GG 抽選

### 左第一黃七成立時

低確滞在時當選率 0.03%

天國滞在時設定 135 當選率 50%、設定 24 當選率 36.6%、設定 6 當選率 61%

#### LOOP 率分配

LOOP 率	1%	10%	50%	75%	80%
分配比例	49.7	30.5	15.3	3.05	1.53

通常藍七成立時 天國滞在時當選率 0.03%

## 特殊 GOD GAME 抽選

黃七或藍七四連以上時為 GG 當選確定，五連以上每多一次則追加 1SET

### 藍七三連時 GG 當選率

設定	1	2	3	4	5	6
當選率	3.05	6.1	9.16	12.2	15.3	18.3

黃七三連時 GG 當選率 全設定皆為 50%

### 當選時的 LOOP 率分配

小役	藍七			黃七		
	三連	四連	五連以上	三連	四連	五連以上
1%	98.4	96.8		83.7		
25%			93.3			
50%	1.53	3.05	6.1	15.3	93.6	
75%	0.06	0.15	0.61	0.92	6.1	93.9
80%	0.01	0.01	0.01	0.15	0.31	6.1

ART 中黃七五連以上，98.5%抽選 LOOP 率 1%、1.53%抽選 LOOP 率 50%

天井到達時為 GG 當選確定，以下為天井到達時的 GG LOOP 率

LOOP 率	50%	75%	80%
分配比例	66.4	21.4	12.2

SIN 或假紅七成立時會在履歷中出現寶石圖案，履歷中存在兩個寶石以上會進行 GG 抽選  
**履歷中寶石個數 GG 當選率與當選時 LOOP 率**

寶石個數	2	3	4	5
當選率	6.1	24.4	61	100
1%	98.5	97		
25%			93.9	
50%	1.53	3.05	6.1	100

紅七與 GOD 在 5G 間成立兩次時會以 **25%**進行 GG 抽選

當選時 **97%**抽選 LOOP 率 1%、**3.05%**抽選 LOOP 率 25%