

CR 織田信奈的野望 2

CR 織田信奈の野望 II

樂都機種介紹 QR



導入年月 2018/04

新規 MAX TYPE, 確變轉落型

手機掃描 QR 進入機種介紹

框體圖片



千珠平均該到達回轉數

85.2 轉

大當圖案

(請看畫面中圖案)

基本 SPEC

賞球數 4&1&3&15

通常時大當確率 1/319.69

確變中大當確率 1/165.08

確變率 40%/86%

確變轉落率 1/401

平均出玉

4R : 約 600 個

16R : 約 2400 個

ROUND 數 4/16

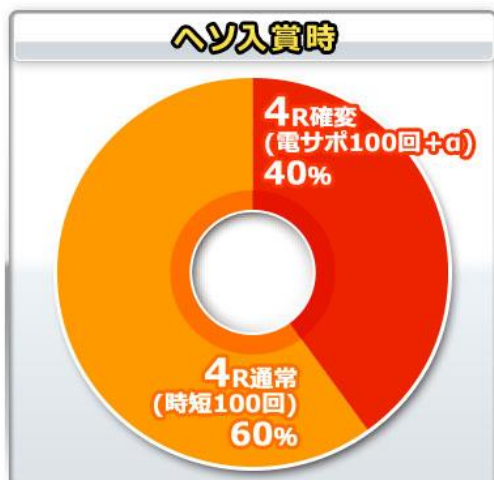
1R COUNT 數 10

時短

全大當結束後 100 轉或以上

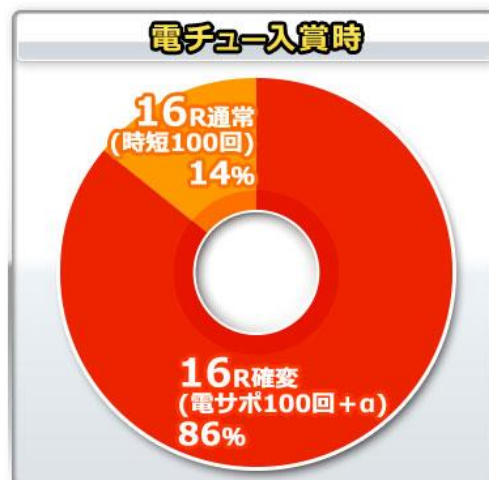
大當 ROUND 數分配比例

起動口入賞時



40% 4R 確變、60% 4R 通常

電嘴入賞時



86% 16R 確變、14% 16R 通常

樂都 **SLOTTO**
パチスロ・柏青斯洛

最豐富的機種情報查詢
最專業的中文機台攻略
最即時的線上論壇討論
最廣大的電玩消費族群
最有效活動廣告平台

盡在 **樂都** **SLOTTO**
パチスロ・柏青斯洛



樂都



樂都社團討論區

歡迎加入FB粉絲團

<https://www.facebook.com/groups/happyslotto/>



版權宣告：遊戲說明內容皆取材自網路整理，版權分屬各出處所有人

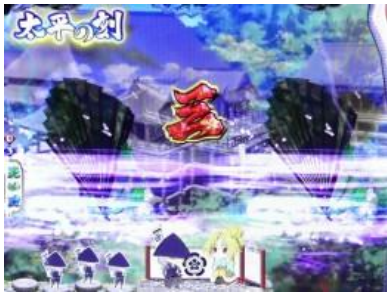
如有任何不妥與意見請與我們連絡，我們將盡快改善，感謝大家。

本機種資料僅供遊戲過程參考，不得做為開牌依據，更多詳細資料請上網：<http://slotto.com.tw>

各種演出說明

模式與大當介紹

通常場景



太平之刻



姬武將之間



小公主時間

通常場景有好幾種，因為沒有潛伏確變所以可以隨時棄台，小公主時間中有專用的演出

大當



初當



天下布武 BONUS

初當為 4R 確變或通常。電嘴的大當全部為天下布武 BONUS，是 16R 確變或通常大當中的下克上機會成功的話則會從「次回 合戰之刻」變成「次回 疾風怒濤」為確變濃厚失敗時內部也還是有可能為確變。疾風怒濤的文字變彩色時為保留連濃厚！

合戰之刻



次回合戰之刻的大當結束後突入的確變與時短 100 回，時短的話則 100 回後移行通常狀態。還在確變的話則 100 回後移行決戰 100 回裡中途轉落確變則電嘴補助還是會持續到 100 回

疾風怒濤



次回疾風怒濤結束後突入的確變狀態，系統大致跟合戰之刻相同但是因為突入當下是確變的關係所以當然大當期待度較高

決戰



左邊兩個 100 回消化後內部還是確變狀態時突入的電嘴補助狀態，會持續到確變轉落或是抽到大當

預告演出

天下布武連續預告



「斬」的文字出現時發生的擬似連預告，三次繼續為好機
金色文字出現為大好機

故事擬似連預告



故事繼續越多則期待度越高的擬似連預告，繼續到第四幕時則為大好機

嬌羞能量調上升預告



本代在各種狀況都有機會儲存能量，獲得越多則期待度越高到 100 則發展姬武將 ATTACK

SP MOVIE 預告



播放 SP 影像後告知發展目標的次回預告
當然經由此演出發展時則大當期待度高

突然ねね預告



ねね突然登場時為大好機，在立直演出中也有機會突然出現必須要注意

立直演出

角色立直



犬千代



長秀



勝家



光秀



半兵衛



信奈

各角色指令達成時則獲得大當，信奈為好機但是期待度還是很低，希望發展其他演出

歌曲立直



跟著歌曲半兵衛瞄準大當
後半期待發生姬武將 ATTACK

VS 系立直



有兩種演出，織田信奈 VS
稻葉.氏家的期待度較高

桶狹間之戰



信奈活躍的強立直演出，發展時
算可期待，希望有機會上升演出

敦盛滿開



除了確定演出的本機最強立直，移行決戰前夜
或是比叡山 ZONE 時可期待往此立直演出

全回轉立直



播放良晴與信奈的結婚場景的特殊立直
發生時為大當濃厚

立直中的機會上升演出



故事變化



傲嬌 RUSH



姫武將 ATTACK

這些演出發生時則期待度大幅上升，沒什麼期待度的立直發生了這些演出時則大當就在眼前!?

電嘴補助中的演出

武將對決



形勢



特殊攻擊



出陣武將

合戰之刻中，形勢有利或是特殊攻擊發生時為好機，敵方大將出現時會發生立直演出
將其打倒則獲得大當，出陣的武將當然也會有期待度不同

點陣圖立直



BINGO 的九格中同樣數字三個連線則獲得大當。聽牌時希望出現愛心役物對象的數字

疾風怒濤中的演出



武將動作



武將動作立直



警戒中先讀

武將動作發生時為發展武將立直的好機，武將期待度依序為：犬千代<半兵衛<信奈

警戒中先讀發生後為即刻大當的好機，要注意當下保留的幾轉

VS 敵方武將立直（決戰中）



決戰中發生 VS 敵方武將立直時為獲得大當的好機或是確變結束的危機

立直中武將參戰時則期待度上升