

暮蟬悲鳴時絆

パチスロひぐらしのなく頃に絆

樂都機種介紹 QR



手機掃描 QR 進入機種介紹

D-light

導入年月 2016/02

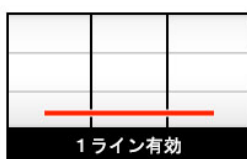
五號機 A+ART TYPE

框體圖片



D-light

有效線



下段一線有效

50枚約可遊技轉數 34.5G

小役構成



BIG BONUS 純増 204枚



柳櫻覺醒 純増 18枚



鎌刀連線



紅櫻



西瓜



銅鐘



REPLAY



機會牌

轉輪配列

リール配列	21	20	19	18	17	16	15	14	13	12	11	10	9	8	7	6	5	4	3	2	1
21	銅鐘	機會牌	銅鐘	銅鐘	銅鐘	銅鐘	銅鐘	銅鐘	銅鐘	銅鐘	銅鐘	銅鐘	銅鐘	銅鐘	銅鐘	銅鐘	銅鐘	銅鐘	銅鐘	銅鐘	銅鐘
20	銅鐘	機會牌	銅鐘	銅鐘	銅鐘	銅鐘	銅鐘	銅鐘	銅鐘	銅鐘	銅鐘	銅鐘	銅鐘	銅鐘	銅鐘	銅鐘	銅鐘	銅鐘	銅鐘	銅鐘	銅鐘
19	銅鐘	機會牌	銅鐘	銅鐘	銅鐘	銅鐘	銅鐘	銅鐘	銅鐘	銅鐘	銅鐘	銅鐘	銅鐘	銅鐘	銅鐘	銅鐘	銅鐘	銅鐘	銅鐘	銅鐘	銅鐘
18	銅鐘	機會牌	銅鐘	銅鐘	銅鐘	銅鐘	銅鐘	銅鐘	銅鐘	銅鐘	銅鐘	銅鐘	銅鐘	銅鐘	銅鐘	銅鐘	銅鐘	銅鐘	銅鐘	銅鐘	銅鐘
17	銅鐘	機會牌	銅鐘	銅鐘	銅鐘	銅鐘	銅鐘	銅鐘	銅鐘	銅鐘	銅鐘	銅鐘	銅鐘	銅鐘	銅鐘	銅鐘	銅鐘	銅鐘	銅鐘	銅鐘	銅鐘
16	銅鐘	機會牌	銅鐘	銅鐘	銅鐘	銅鐘	銅鐘	銅鐘	銅鐘	銅鐘	銅鐘	銅鐘	銅鐘	銅鐘	銅鐘	銅鐘	銅鐘	銅鐘	銅鐘	銅鐘	銅鐘
15	銅鐘	機會牌	銅鐘	銅鐘	銅鐘	銅鐘	銅鐘	銅鐘	銅鐘	銅鐘	銅鐘	銅鐘	銅鐘	銅鐘	銅鐘	銅鐘	銅鐘	銅鐘	銅鐘	銅鐘	銅鐘
14	銅鐘	機會牌	銅鐘	銅鐘	銅鐘	銅鐘	銅鐘	銅鐘	銅鐘	銅鐘	銅鐘	銅鐘	銅鐘	銅鐘	銅鐘	銅鐘	銅鐘	銅鐘	銅鐘	銅鐘	銅鐘
13	銅鐘	機會牌	銅鐘	銅鐘	銅鐘	銅鐘	銅鐘	銅鐘	銅鐘	銅鐘	銅鐘	銅鐘	銅鐘	銅鐘	銅鐘	銅鐘	銅鐘	銅鐘	銅鐘	銅鐘	銅鐘
12	銅鐘	機會牌	銅鐘	銅鐘	銅鐘	銅鐘	銅鐘	銅鐘	銅鐘	銅鐘	銅鐘	銅鐘	銅鐘	銅鐘	銅鐘	銅鐘	銅鐘	銅鐘	銅鐘	銅鐘	銅鐘
11	銅鐘	機會牌	銅鐘	銅鐘	銅鐘	銅鐘	銅鐘	銅鐘	銅鐘	銅鐘	銅鐘	銅鐘	銅鐘	銅鐘	銅鐘	銅鐘	銅鐘	銅鐘	銅鐘	銅鐘	銅鐘
10	銅鐘	機會牌	銅鐘	銅鐘	銅鐘	銅鐘	銅鐘	銅鐘	銅鐘	銅鐘	銅鐘	銅鐘	銅鐘	銅鐘	銅鐘	銅鐘	銅鐘	銅鐘	銅鐘	銅鐘	銅鐘
9	銅鐘	機會牌	銅鐘	銅鐘	銅鐘	銅鐘	銅鐘	銅鐘	銅鐘	銅鐘	銅鐘	銅鐘	銅鐘	銅鐘	銅鐘	銅鐘	銅鐘	銅鐘	銅鐘	銅鐘	銅鐘
8	銅鐘	機會牌	銅鐘	銅鐘	銅鐘	銅鐘	銅鐘	銅鐘	銅鐘	銅鐘	銅鐘	銅鐘	銅鐘	銅鐘	銅鐘	銅鐘	銅鐘	銅鐘	銅鐘	銅鐘	銅鐘
7	銅鐘	機會牌	銅鐘	銅鐘	銅鐘	銅鐘	銅鐘	銅鐘	銅鐘	銅鐘	銅鐘	銅鐘	銅鐘	銅鐘	銅鐘	銅鐘	銅鐘	銅鐘	銅鐘	銅鐘	銅鐘
6	銅鐘	機會牌	銅鐘	銅鐘	銅鐘	銅鐘	銅鐘	銅鐘	銅鐘	銅鐘	銅鐘	銅鐘	銅鐘	銅鐘	銅鐘	銅鐘	銅鐘	銅鐘	銅鐘	銅鐘	銅鐘
5	銅鐘	機會牌	銅鐘	銅鐘	銅鐘	銅鐘	銅鐘	銅鐘	銅鐘	銅鐘	銅鐘	銅鐘	銅鐘	銅鐘	銅鐘	銅鐘	銅鐘	銅鐘	銅鐘	銅鐘	銅鐘
4	銅鐘	機會牌	銅鐘	銅鐘	銅鐘	銅鐘	銅鐘	銅鐘	銅鐘	銅鐘	銅鐘	銅鐘	銅鐘	銅鐘	銅鐘	銅鐘	銅鐘	銅鐘	銅鐘	銅鐘	銅鐘
3	銅鐘	機會牌	銅鐘	銅鐘	銅鐘	銅鐘	銅鐘	銅鐘	銅鐘	銅鐘	銅鐘	銅鐘	銅鐘	銅鐘	銅鐘	銅鐘	銅鐘	銅鐘	銅鐘	銅鐘	銅鐘
2	銅鐘	機會牌	銅鐘	銅鐘	銅鐘	銅鐘	銅鐘	銅鐘	銅鐘	銅鐘	銅鐘	銅鐘	銅鐘	銅鐘	銅鐘	銅鐘	銅鐘	銅鐘	銅鐘	銅鐘	銅鐘
1	銅鐘	機會牌	銅鐘	銅鐘	銅鐘	銅鐘	銅鐘	銅鐘	銅鐘	銅鐘	銅鐘	銅鐘	銅鐘	銅鐘	銅鐘	銅鐘	銅鐘	銅鐘	銅鐘	銅鐘	銅鐘

開獎條件

1. 特殊小役抽選
2. 週期抽選
3. 經由 CZ「雛見沢症候群 L5」
4. BONUS 中抽選 ART

轉輪凍結特典與確率

為單獨柳櫻覺醒成立 (確定 1/32768)
特典為柳櫻覺醒確定

天井情報與恩惠

天井為 40 週期消化 (約 1280G), 天井到達時該週期消化完畢後當選 ART 確定

樂都

SLOTTO

パチスロ・柏青斯洛

最豐富的中機情報查詢
最專業的的機中文機台攻
最即時的的線線上論壇討
最廣大的的電玩消費族群
最有效活活動廣告平台

盡在 樂都

SLOTTO

パチスロ・柏青斯洛



樂都



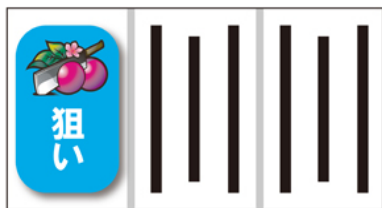
樂都社團討論區

歡迎加入FB粉絲團

<https://www.facebook.com/groups/happyslotto/>



小役種類及瞄壓方式

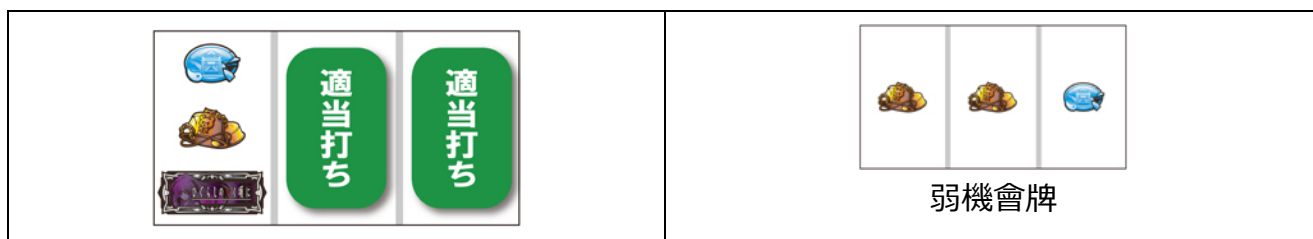


首先左轉輪約在上段附近瞄押紅櫻

左轉輪下段紅櫻停止時，中右轉輪瞄押紅櫻，紅櫻三連時為強紅櫻，未三連時為弱紅櫻



左轉輪下段黑 BAR 停止時，中右轉輪適當停止，中段鐘鐘再連線時為弱機會牌



左轉輪西瓜出現時，中右轉輪瞄押西瓜，西瓜斜線連線時為弱西瓜，平行連線時為強西瓜
中段再鐘鐘連線時為強機會牌



BONUS 中的打法

基本順押消化即可，切入演出發生時全轉輪瞄押柴刀圖案

ART 中的打法

有押順指示時照押順停止，其餘演出時按照一般打法即可

版權宣告：遊戲說明內容皆取材自網路整理，版權分屬各出處所有人

如有任何不妥與意見請與我們連絡，我們將盡快改善，感謝大家。

本機種資料僅供遊戲過程參考，不得做為開牌之依據，更多詳細資料請上網：<http://slotto.com.tw>

本機演出說明

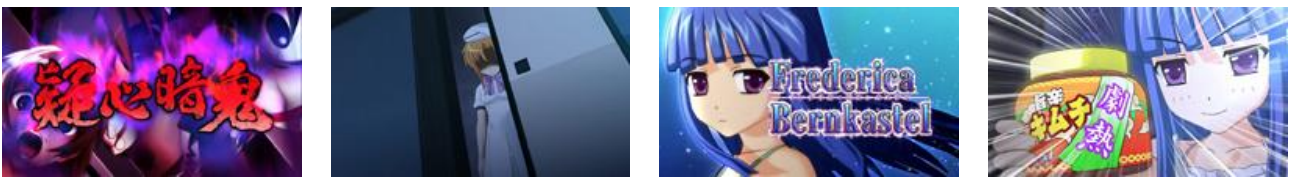
基本場景與模式說明

通常時演出



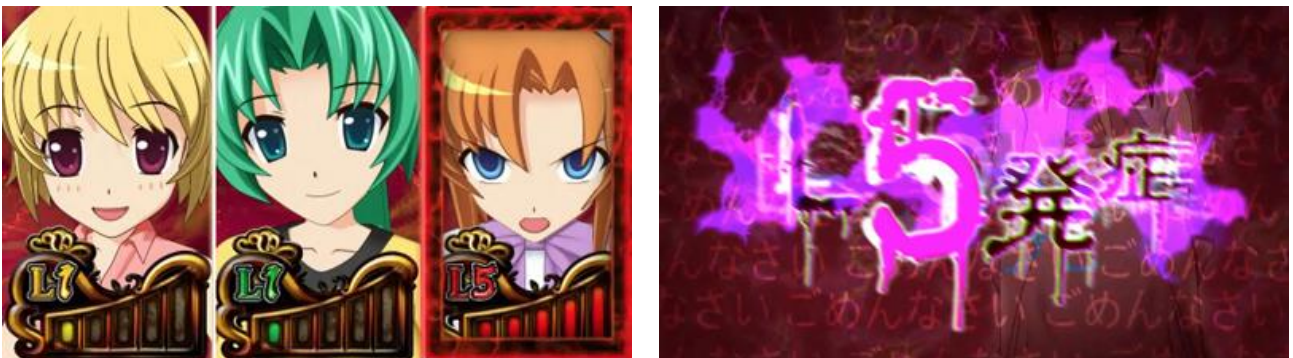
通常時的場景有四種，各場景如果抽選到場景對應的小役的話則突入 CZ 的期待度上升
基本為沙都子場景為機會牌、魅音場景為西瓜，蕾娜場景為紅櫻、社團活動場景為全部小役對應

前兆場景



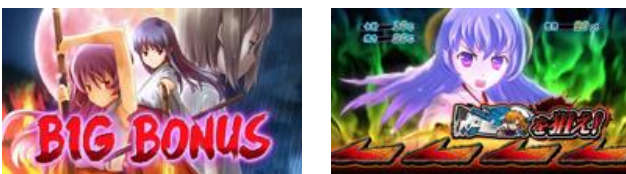
前兆場景有疑心暗鬼場景與梨花場景，期待度為後者較高
也有 ART 突入濃厚的終末作戰場景

雜見沢症候群 L5



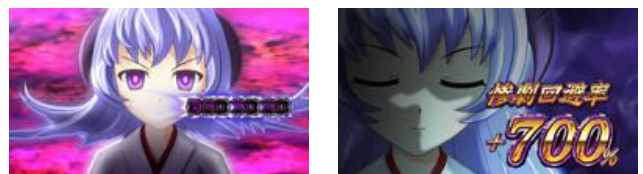
為 ART 突入主要契機的自力 CZ，消化中銅鐘連線次數與特殊小役會使 ART 突入期待度變化
兩個附屬畫面的動作也要注意，有動作則銅鐘連線的期待度會上升

BIG BONUS



純增枚數為 204 枚，消化中會進行 ART 抽選
ART 中當選時則會上乘慘劇迴避率 100%以上

柳櫻覺醒



當選時為 ART 突入+慘劇迴避率平均上乘 450%
的特殊 BONUS，純增枚數約 18 枚

ART Day Break RUSH



為純增 1.7 枚/G 的 ART, 1SET 40G 繼續, ART 管理不是上乘 G 數, 而是上乘慘劇迴避率
 此慘劇迴避率即為 ART 繼續率, 上乘此慘劇迴避率則為繼續 ART 的主要契機
 當然也有上乘慘劇迴避率的上乘特化區間, 如果能夠大量上乘的話也有機會繼續複數 SET
 消化中特殊小役成立必定發生上乘, 押順再再鐘連線會進行上乘抽選

通常時的演出

羽生質問



小視窗中所表示的內容
 必須要注意

大石聽取情報



照片中所出現的內容
 示唆之後的展開

入江女僕服



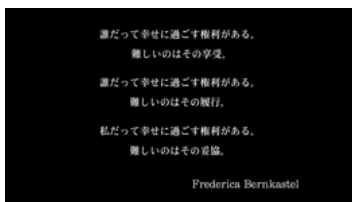
會依照選擇的女僕服
 而有期待度變化

豐竹照片



取景器中所映照出的
 東西是…

フレデリカの詩



發生時之後的展開要注意

梨花輪盤



往所選擇的圖案內容發展

六角形紋



會在各種演出出現, 出現為好機

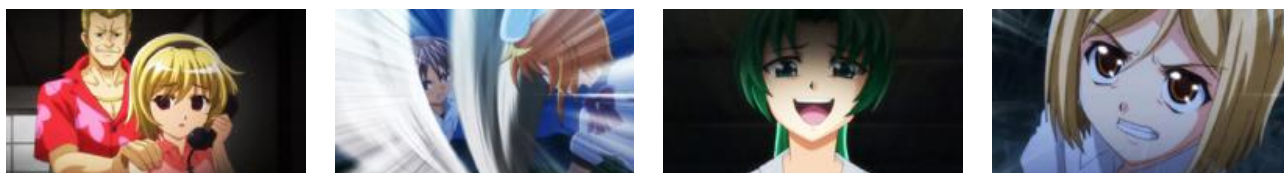
ART 中的演出

碎片機會



ART 準備中的碎片機會為慘劇迴避率獲得的好機, 會依照獲得的顏色示唆慘劇迴避率
 期待度依序為：白<藍<黃<綠<紅<彩虹

繼續判定



有救出沙都子、阻止蕾娜的凶行、阻止魅音的凶行、跟神明做賭注的四種演出
 各個演出的第一轉的柴刀役物落下時為繼續確定。慘劇迴避率 100%以上也是繼續確定

暮蟬 RUSH



5G 繼續的慘劇迴避率上乘區間，平均約上乘 40%，每轉會發生 5~100% 的上乘
 特殊小役成立時可以期待大量上乘

柴刀 ZONE



平均上乘約 300% 的慘劇迴避率特化上乘區間，柴刀役物落下時會上乘 100%
 不中或 RP 三連續成立前會一直繼續。銅鐘與特殊小役保證必定上乘

各種確率

基本 SPEC

設定	1	2	3	4	5	6
BIG	1/575					
柳櫻覺醒	1/32768					
ART 初當	1/376	1/355	1/342	1/292	1/253	1/219
機械割	97.5%	98.6%	100.5%	104.6%	109.3%	113.1%

小役確率

設定	1	2	3	4	5	6
弱櫻	1/136			1/127		
弱西瓜	1/179			1/177	1/176	1/174
共通銅鐘	1/56.2	1/55.0	1/53.9	1/52.6	1/51.3	1/49.1
小役	強櫻		中段櫻	強西瓜		弱機會牌
確率	1/655		1/32768	1/655		1/76.0
小役	強機會牌		通常 RP	押順銅鐘		BAR 連線
確率	1/655		1/8.28	1/3.78		1/65536

BONUS 同時當選期待度

設定	1-3	4	5	6
弱櫻	7/25	6.18	5.6	5.02
弱西瓜	0.01	0.81	1.61	2.39
小役	弱機會牌		強櫻/強西瓜/強機會牌	BAR 連線
當選率	1.51		18	100

週期天井分配

會抽選天井的週期數，最大 40 週期，下面表格為**設定變更時**

週期數	1	4	6	10	20
分配比例	0.39	24.6	1.56	3.13	70.3

ART 結束時

週期數	1	4	6	10	20	30	40
設定 1-3	0.39	7.03	1.56	2.34	2.34	2.34	84.0
設定 4	0.78	9.38	9.38	14.8	7.81	7.81	50.0
設定 5	3.13	21.9	3.91	10.2	17.2	3.91	39.8
設定 6	0.78	9.38	13.3	13.3	13.3	25.0	25.0

天井短縮抽選

押順機會牌（青再.青再.銅鐘）成立時會進行天井短縮抽選

當選之後在下一次的場景變換時，柴刀役物會落下後直接當選 ART

設定	1	2	3	4	5	6
當選率	0.78	1.56	2.34	3.13	4.69	6.25

通常時角色等級抽選

通常時會依照滯在場景進行角色等級上升抽選，達到 Lv5 時則當選 CZ 或 ART

設定變更時初始 Lv

Lv1	Lv2	Lv3	Lv4
39.1	50.0	9.77	1.17

蕾娜・魅音・沙都子場景滯在時

成立角色對應役時為等級上升確定，蕾娜對應紅櫻、魅音對應西瓜、沙都子對應機會牌

	非對應小役		對應小役						
	弱小役	強小役	弱小役				強小役		
設定	Lv+4	Lv+4	Lv+1	Lv+2	Lv+3	Lv+4	Lv+2	Lv+3	Lv+4
1-5	1.56	12.5	78.1	12.5	6.25	3.13	75.0	12.5	12.5
6	6.25	25.0	43.8	31.3	12.5	12.5	50.0	25.0	25.0

社團活動場景滯在時

首先在一般場景消化超過 20G 以上時，RP 成立時會進行社團活動場景移行抽選

設定	1	35	246
移行率	10.2	12.5	14.8

BONUS 與 ART 結束時的 1/8 會直接移行社團活動場景

社團活動場景全部小役都等級上升確定

設定	弱小役				強小役		
	Lv+1	Lv+2	Lv+3	Lv+4	Lv+2	Lv+3	Lv+4
1-5	78.1	12.5	6.25	3.13	75.0	12.5	12.5
6	43.8	31.3	12.5	12.5	50.0	25.0	25.0

Lv5 到達時的 CZ/ART 分配

角色	沙都子		蕾娜		魅音	
	CZ	ART	CZ	ART	CZ	ART
1246	94.5	5.47	91.8	8.20	83.2	16.8
35	93.8	6.25	87.5	12.5	75.0	25.0

CZ「雜見沢症候群 L5」中的抽選

CZ 成立三次銅鐘之前會一直繼續，期間會依照內部狀態與成立小役進行 ART 抽選

CZ 當選時的對應發症角色會有比較高的當選期待度

強對應小役/中段櫻/BONUS 成立時當選 ART 確定

成立小役	通常滯在	高確滯在	超高確滯在
銅鐘押順錯誤(得分 1 枚)		10.2	
銅鐘押順錯誤(得分 0 枚)			10.2
共通銅鐘	10.2		100
銅鐘押順正確	10.2	33.6	
弱對應小役	50.0	50.0	

狀態昇格抽選

上面的 ART 抽選沒有當選時會進行狀態昇格抽選，只會進行昇格抽選，不會下降

滯在狀態會依照閃爍顏色與附屬液晶的作動數進行示唆：藍色(通常示唆)、

綠色/附屬液晶 1 個作動 (高確示唆)、紅色/附屬液晶 2 個作動 (超高確示唆)

滯在	移行	不中	RP	弱非對應小役	強非對應小役	弱對應小役
通常	高確	3.1	48.4	93.7	87.5	87.5
	超高確	0.4	1.6	6.3	12.5	1.6
高確	超高確	0.4	25	50	100	100

碎片機會中的抽選

ART 準備中到中段 RP 入賞前會進行初期慘劇回避率獲得抽選

成立小役	弱特殊小役	強特殊小役	中段櫻	共通機會 RP		右斜下 RP		三擇 RP	
				RT1	ART	RT1	RT2	RT2	ART
+5%				96.1%	96.1	25.0	25.0	96.1	
+10%	100			3.13	3.13			3.13	
+30%		100		0.39	0.39			0.39	39.8
+50%				0.39	0.39			0.39	39.8
+100%			100						20.3

慘劇回避率上乘抽選

ART 當選時會進行 ART Lv.抽選

滞在	Lv1	Lv2	Lv3	Lv4
分配比例	63.3	29.7	6.25	0.78

會先依照 ART 等級決定狀態

滞在	Lv1	Lv2	Lv3	Lv4
低確	84.4	50	33.6	
高確	12.5	39.8	33.2	66.4
超高	3.13	10.2	33.2	33.6

ART 中會依照滞在狀態與成立役進行慘劇回避率上乘抽選（中段櫻/柴刀連線+100%確定）

成立役	+5%	+10%	+30%	+50%	+100%	+32%	+58%	+84%
共通機會 RP 弱特殊小役	81.3	12.5	3.13	0.78	0.39	1.17	0.39	0.39
強特殊小役		78.9	12.5	6.25	0.78		0.78	0.78
左第一 RP			0.39	0.2	0.2			
成立役	押順銅鐘			中/右第一 RP				
滞在狀態	低確	高確	超高	低確	高確	超高		
+2%	10.9	18.2	27.1	8.59	12.9	22.7		
+5%	1.04	2.08	4.17	3.91	7.81	18.8		
+10%	0.26	1.04	2.08	1.56	3.13	6.25		
+30%				0.20	0.78	1.56		
+50%				0.20	0.39	0.78		

ART 中 ART 庫存抽選

共通銅鐘成立時會進行 ART 庫存抽選

設定	12	4	356
當選率	0.39	0.78	1.56

暮蟬 RUSH 的抽選

同行角色選擇抽選

ART 每一 SET 開始時會決定同行的角色

選擇「1 人」「2 人」時，三位角色的抽選率為平均分配（沙都子・魅音・蕾娜）

同行角色	1 人	2 人	全員 A	全員 B
通常	90.2	8.2	1.17	0.39
5 的倍數	50.4	45.7	0.39	0.39
前回全員 B			25	75

暮蟬 RUSH 抽選

ART 中特殊小役成立時會依照有無對應的同行角色進行暮蟬 RUSH 抽選

（沙都子對應機會牌、魅音對應西瓜、蕾娜對應紅櫻）

上面同行選擇「全員 B」時，只要特殊小役成立則突入暮蟬 RUSH 確定

非對應的弱特殊小役	對應的弱特殊小役	非對應的強特殊小役	對應的強特殊小役
0.78	25.0	3.13	100

慘劇回避率上乘抽選

暮蟬 RUSH 中 5G 間會依照成立小役進行慘劇回避率上乘抽選，中段櫻「+100%」確定

成立役	+5%	+10%	+30%	+50%	+100%
其他小役	84.2	12.5	3.13	1.56	0.39
弱特殊小役/共通機會 RP		50	34.4	12.5	3.13
強特殊小役			39.8	39.8	20.3

柴刀 ZONE 抽選

ART 中柴刀連線時會進行柴刀 ZONE 突入抽選

連線種類	單線柴刀連線	雙線柴刀連線/中段柴刀連線
當選率	25.0	100

慘劇回避率上乘抽選

柴刀 ZONE 中 3G 內 RP 或不中以外成立時則上乘「+100%」+柴刀 ZONE 3G 重置