

CR 義風堂堂!!~兼續與慶次~

CR 義風堂々!!~兼続と慶次~

樂都機種介紹 QR



手機掃描 QR 進入機種介紹



導入年月 2015/09

MAX TYPE, 一般確變型

框體圖片



千珠平均該到達回轉數

67.6 轉

大當圖案



基本 SPEC

賞球數 3&5&6&15

通常時大當確率 1/399.6

確變時大當確率 1/60.35

確變率 82%

平均出玉

4R : 約 540 個

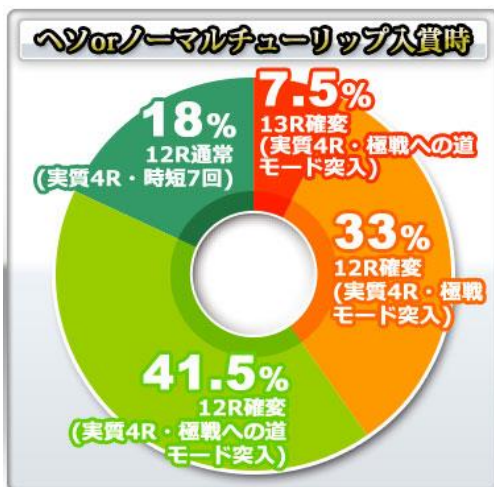
15R : 約 2000 個

ROUND 數 2/12/13/15

1R COUNT 數 9

時短 大當結束後 7 轉

大當 ROUND 數分配比例-起動口入賞時

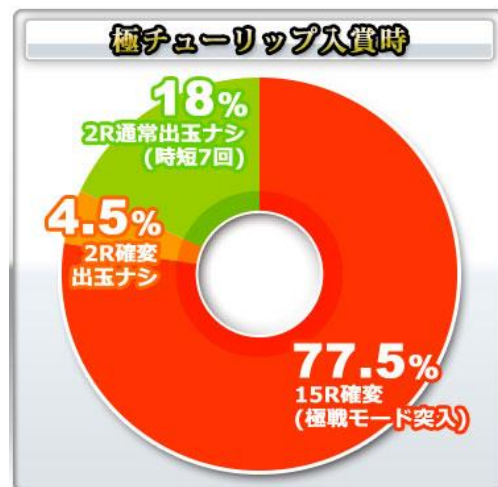


49% 實質 4R 確變 (往極戰之路模式)

33% 實質 4R 確變 (極戰模式)

18% 實質 4R 通常

大當 ROUND 數分配比例-電嘴入賞時



77.5% 16R 確變、4.5% 2R 無出玉確變

18% 2R 無出玉通常

樂都

SLOTTO
パチスロ・柏青斯洛

最豐富的中機情報查詢
最專業的中機台攻
最即時的線上市論壇討
最廣大的電玩消費族群
最有效活動廣告平台

盡在 樂都 SLOTTO
パチスロ・柏青斯洛



樂都



樂都社團討論區

歡迎加入FB粉絲團

<https://www.facebook.com/groups/happyslotto/>



各種演出說明

模式與大當介紹

通常模式



通常時的場景有四種，有各自的專用預告以及
立直演出

謙信 ZONE



移行時為好機的先讀區間，要是為右邊的軍神版
則為本機的五大演出之一！

軍神謙信 ZONE



BONUS



通常時 3.7 以外的數字連線所
當選的 4R 確變大當，結束後
突入往極戰之路模式

命運的聚樂第



為 7 轉的電嘴補助模式，按鍵
按下使秀吉能承認你的話則
往極戰模式升格

戰極 BONUS



通常時或往極戰之路模式中的
3.7 數字連線大當，為 4R 確變
消化之後往極戰模式

往極戰之路模式



BONUS 後突入的確變模式
會開放一般電嘴，大當的比例
跟通常時一樣

聚樂第 BONUS



命運圖案連線或出現時所當選
的 4R 確變或通常，消化後往
命運的聚樂第

修羅挑戰 BONUS



往極戰之路模式中有機會當選
的 4R 確變大當，消化中演出
成功則突入極戰模式

極戰模式



為極電嘴開放的確變模式
突入時的演出為修羅之刻
但是七勝之後可選擇相會之刻

二千石極 BONUS



極戰模式中所當選的 15R 確變
且極戰模式繼續確定

殿 BONUS



修羅之刻中二之戰失敗後所
突入的 7 轉電嘴補助模式
內部有可能還在確變

預告演出

站在眼前的愛演出



中央停止愛圖案時則繼續的
擬似連演出，繼續越多則為好機

兼續轉頭連續演出



兼續轉頭的話則繼續的擬似連
演出，繼續越多期待度越高

物語開演演出



立直後有機會發生的好機演出
會播放一段故事

毘沙門天機會演出



毘沙門圖案連線時發生
連打按鍵使發展的演出上升

義風堂堂演出



立直後發生的大好機演出
為五大演出之一

堂森回想機會



為五大演出之一，故事 SP 立直
中回想影片發生時為大好機

修羅演出



兼續發展演出

為五大演出之一，立直後有機會發生，上面的演出依序發生的話則期待度上升
發展到修羅演出的話則為大好機，相當於慶次系列的敲煙斗演出



義是什麼演出



修羅演出

立直演出

上杉之章角色立直



角色立直會依照滯在場景變化

通常期待度都不高

堂森之章角色立直



花鳥風月演出為基本，但是發生

晚年的兼續立直實為大好機

故事 SP 立直 主從之義



兼續與景勝超越主從關係用拳頭

加深羈絆則獲得大當

故事 SP 立直 男子漢們的相會



這演出會播放兼續與慶次的初次見面

秀吉之章角色立直



此章滯在中基本上是大谷吉繼

or 島左近 or 豊臣秀吉登場

故事 SP 立直 與朋友的義



角色立直失敗後義可動體動作

則往故事 SP 發展，這演出中

慶次接受兼續的邀請則大當

故事 SP 立直 夫婦之義



お船接受兼續的愛的話

則獲得大當

家康之章角色立直



家康之章中發生兼續立直時

為大好機

故事 SP 立直 親子間的義



將背叛者高統制裁，讓他看見

上杉的義魂則獲得大當

故事 SP 立直 義兄弟之義



兼續與三成能成功進行義兄弟

的交杯則獲得大當

故事 SP 立直 落水城會見



兼續如果能說服袖級的話則獲得大當

最終決戰立直



為五大演出之一，為本機最強的立直演出
演出中兼續與慶次將敵軍殲滅的話則獲得大當

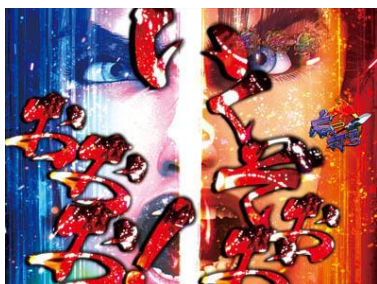
全回轉立直



擬似連演出持續四次食發展
為戰極 BONUS 濃厚！

修羅之刻中的演出

修羅即擊



失敗時也不會結束極戰模式的演出
按下按鍵來獲得大當吧！

義之誓言立直



此演出也不會結束極戰模式
登場的角色要注意

密策立直



為一之戰的一種，將敵人引導
到掉落洞裡則獲得大當
失敗時發展二之戰演出

兼續一騎驅立直



為一之戰的一種，兼續將敵人
殲滅則獲得大當，如果敵人殘存
還機會出現景勝發射大砲後逆轉

降伏勸告立直



為一之戰的一種，兼續與慶次
勸敵人投降，成功的話則
獲得大當

兼續慶次二騎驅立直



為一之戰的一種，兼續與慶次將敵人殲滅則
獲得大當，比一騎驅期待度要高

最終決戰立直



一之戰失敗後發展的二之戰，將敵軍殲滅則獲得
大當，但是失敗時則會轉落殿模式

相會之刻中的演出

相會即擊



突然發生的按鍵演出，成功則獲得大當

失敗時也會繼續極戰模式

這就是直江兼續立直



描繪兼續的左右銘的立直

失敗時也會繼續極戰模式

擲出長槍立直



為一之戰的一種，兼續投出去的

長槍能將敵將貫穿則獲的大當

鼓舞立直



為一之戰的一種，能夠成功

鼓舞我軍士氣時則獲得大當

城門阻止立直



一之戰失敗時發展的二之戰

能夠成功阻止城門被突破則

獲得大當，失敗時模式轉落

各演出期待度

五大演出

演出種類	最終決戰	堂森回想	修羅演出	軍神謙信	義風堂堂
期待度	85%	83%	74%	64%	63%

預告先讀演出

演出種類	綠色保留	紅色保留	彩色保留	謙信 ZONE
期待度	6%	50%	大當濃厚	20%

預告連續演出

演出種類	期待度	演出種類	期待度
擬似 x3	22%	愛+全員集合+紅色導光板	36%
義+全員集合+紅色導光板	79%	愛+全員集合	20%

立直後預告演出

演出種類	期待度	演出種類	期待度
立直時-音效或文字為好機	23%	櫻吹雪-櫻	4%
立直時-音效或文字為激熱	82%	櫻吹雪-炎	18%
立直時-激熱圖畫	40%	櫻吹雪-刀	23%
立直時-確定音	大當濃厚	櫻吹雪-龍	35%
立直時-文字「勝利」	大當濃厚	櫻吹雪-毘沙門天	80%
義文字綠色	26%	義文字金色	78%
義文字紅色	30%		

立直演出

演出種類	期待度	演出種類	期待度
直江兼續	69%	夫婦之義	30%
與朋友的義	50%	義兄弟之義	21%
親子間的義	40%	男子漢們的相逢	32%
主從之義	35%	落水城會見	29%

往極戰之路模式中

演出種類	期待度	演出種類	期待度
兼續立直	68%	秀吉立直	43%

極戰模式中

演出種類	期待度	演出種類	期待度
兼續慶次二騎驅	大當濃厚	最終決戰	50%
密策	69%	義之誓言	28%
降伏勸告	39%	修羅即擊	25%
兼續一騎驅	19%		

版權宣告：遊戲說明內容皆取材自網路整理，版權分屬各出處所有人

如有任何不妥與意見請與我們連絡，我們將盡快改善，感謝大家。

本機種資料僅供遊戲過程參考，不得做為開牌依據，更多詳細資料請上網：<http://slotto.com.tw>