

大蜜蜂

SLOT ギャラガ

樂都機種介紹 QR



手機掃描 QR 進入機種介紹



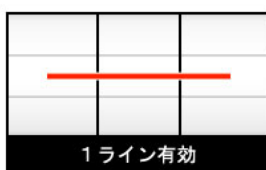
導入年月 2019/04

六號機 AT TYPE

框體圖片



有效線



中段一線有效

50 枚約可遊技轉數 51G

小役構成



(DUAL) FIGHTER BONUS

獲得枚數約 155 枚



GALAGA BONUS

獲得枚數約 155 枚



REG BONUS

獲得枚數約 48 枚



9 枚



3 枚



1 枚/9 枚/REPLAY



REPLAY

轉輪配列

リール配列

20	Watermelon	Star	Bell
19	Galaga	Blue	Blue
18	Galaga	Galaga	Galaga
17	Watermelon	Bell	Galaga
16	Bell	Watermelon	Watermelon
15	Blue	Blue	Bell
14	Cherry	Cherry	Blue
13	Galaga	Blue	Star
12	Watermelon	Bell	Cherry
11	Bell	Cherry	Watermelon
10	Blue	Galaga	Bell
9	Cherry	Watermelon	Blue
8	Galaga	Blue	Cherry
7	Blue	Bell	Galaga
6	Bell	Watermelon	Watermelon
5	Watermelon	Galaga	Bell
4	Bell	Star	Blue
3	Star	Blue	Star
2	Blue	Bell	Galaga
1	Bell	Cherry	Watermelon

開獎條件

1. 特殊小役抽選 BONUS
2. BONUS 後的拉回區間抽選 BONUS

轉輪凍結特典與確率

中段紅櫻成立時的一部分發生
特典為 DUAL MODE 突入確定

天井情報與恩惠

本機沒有搭載天井

樂都

SLOTTO
パチスロ・柏青斯洛

最豐富的機種情報查詢
最專業的中文機台攻略
最即時的線上論壇討論
最廣大的電玩消費族群
最有效活動廣告平台

盡在 樂都 SLOTTO
パチスロ・柏青斯洛



樂都



樂都社團討論區

歡迎加入FB粉絲團

<https://www.facebook.com/groups/happyslotto/>



小役種類及瞄壓方式

首先左轉輪約在上段附近瞄押黑 BAR

(紅櫻系成立時一定會發生演出，所以沒演出時可以先適當停止左右轉輪，

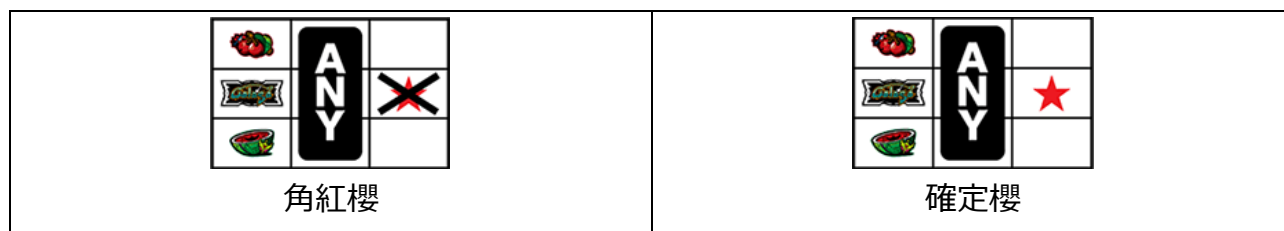
西瓜有聽牌時再瞄押中轉輪的西瓜即可)



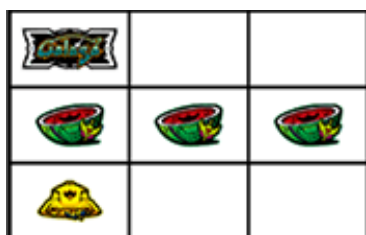
左轉輪中段紅櫻停止時為中段櫻確定，中右轉輪適當停止

左轉輪角紅櫻停止時，中右轉輪適當停止，右轉輪中段停止紅櫻或是大牌圖案時為確定櫻

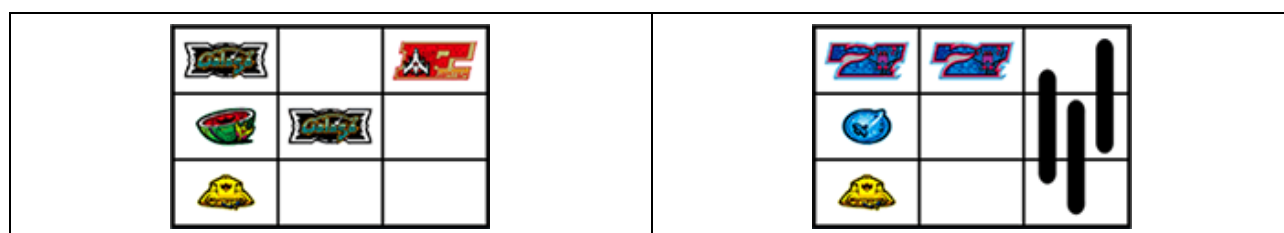
其他的話則為一般的角紅櫻



左轉輪西瓜出現時，首先停止右轉輪，西瓜聽牌時瞄押西瓜，西瓜連線時為西瓜



以下牌型出現時為立直目役，當選 BONUS 濃厚！



BONUS 中的打法

有押順指示時照押順停止，演出發生時則照通常時瞄押小役

版權宣告：遊戲說明內容皆取材自網路整理，版權分屬各出處所有人

如有任何不妥與意見請與我們連絡，我們將盡快改善，感謝大家。

本機種資料僅供遊戲過程參考，不得做為開牌依據，更多詳細資料請上網：<http://slotto.com.tw>

各種演出說明

模式與 BONUS 介紹

BIG BONUS



GALAGA BONUS



FIGHTER BONUS



DUAL FIGHTER BONUS

為 25G 以上的小役遊戲所構成，內部為 AT 狀態的擬似 BONUS，純增為 4.0 枚/G

平均獲得枚數約 155 枚，藍 7 連線與 F 連線所當選的 BONUS 會有所不同

消化中全部小役都會進行分數獲得抽選（0~5000 分），到達規定分數時則 RANK 會上升

RANK 越高則 BIG 結束後所突入的 GALAGA ZONE 中的 BONUS 當選率會越高

小役遊戲中抽到 RP 則會 JAC IN 突入 4G 的 JAC GAME，每轉都會獲得分數且剩餘轉數停止減算

也就是說消化中如何抽到多次 RP 為重點，F 雙線連線的 DUAL 則獲得分數會變成兩倍

比較容易使 RANK 上升，RANK 到達最高的 S 時則當選 1G 連濃厚！

REG BONUS



藍 7.藍 7.BAR.連線所當選的 AT 12G 的擬似 BONUS，平均獲得枚數約 48 枚

只有在初當時有機會當選，跟 BIG 不同消化後不會突入 GALAGA ZONE

但是每一轉都會進行 1G 連抽選，REG 消化後 Crush 燈亮起則當選 1G 連確定

GALAGA ZONE



BIG 結束後所突入的 32G ST 式 BONUS 高確率區間，會依照 RANK 而 BONUS 確率

會上升 2~20 倍，為拉回的好機，在這裡當選的 BONUS 一定是 FIGHTER BONUS

滯在中演出發生時即為好機，流星發生或是擊破 BOSS 的話則開獎確定！

FIGHTER BONUS 後的 GALAGA ZONE 的最後一轉還會以 1/8 再抽選 BONUS 一次！

通常時演出

轉輪閃爍演出



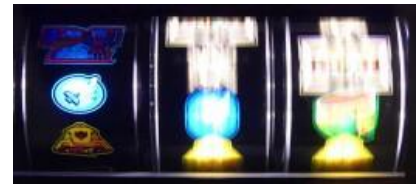
紅櫻或西瓜成立時發生閃爍的顏色會示唆期待度藍色以上一定會往演出發展

機會指示演出



起動時右邊的燈亮起時為好機一個亮-西瓜以外、兩個-銅鐘/西瓜、三個-紅櫻/西瓜、四個-西瓜、五個-BONUS

轉輪消燈演出



轉輪停止時發生消燈演出
一消燈-紅櫻與西瓜以外
二消燈-不中/銅鐘
三消燈-西瓜

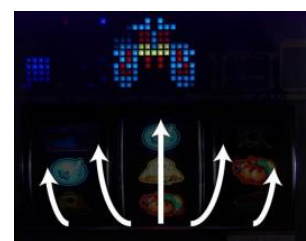
BOSS BATTLE 演出



弱攻擊



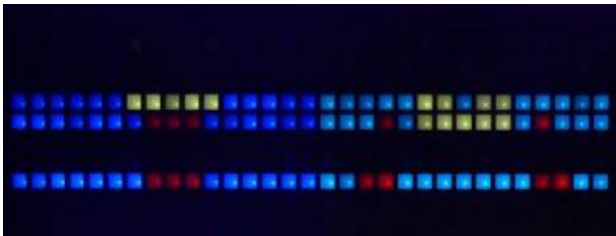
強攻擊



最強攻擊

起動時畫面上出現 BOSS 時為 BONUS 當選的好機，全轉輪停止後會用轉輪後方的閃爍進行攻擊擊破的話則當選 BONUS 濃厚，當然攻擊越強則期待度越高

轉輪凍結

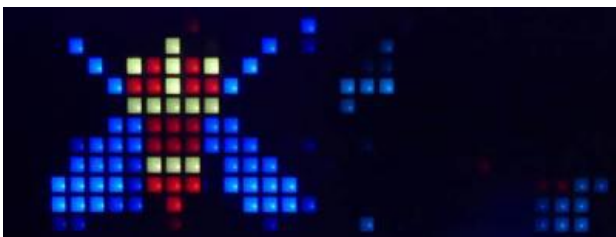


起動時發生暗轉演出，會跟警報音出現 WARNING 的文字的特殊演出

FIGHTER BONUS 後會突入 DUAL MODE 確定，期待枚數約 1200 枚以上

BIG 中的演出

小兵



曉兵從左方出現，出現時會獲得分數或是成立小役或是 JAC IN 濃厚

BOSS 敵人



BOSS 從右邊出現時為好機為特殊小役或是 JAC IN 或是獲得高分

JAC GAME



小役遊戲中 JAC IN 成立時突入，會持續 4G，每一轉都會獲得分數（結束後回到小役遊戲）
在這裡成立 RP 時為 500 分以上、特殊小役為 1000 分以上濃厚！出現 BOSS 可期待高分！

RANK



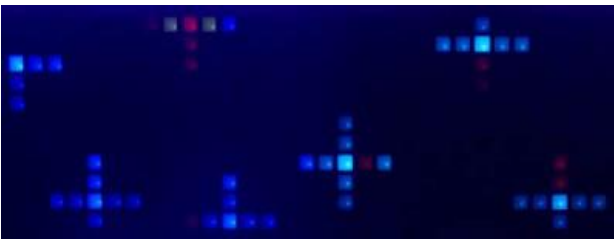
BIG 中會依照獲得分數使 RANK 上升，RANK 越高則 GALAGA ZONE 的 BONUS 確率會越高
RANK E 為通常時 2 倍、D 為 3 倍、C 為 6 倍、B 為 8 倍、A 為 20 倍，RANK A 連莊率約 90%!

RANK S 則為 1G 連確定，各 RANK 的目標分數為 5000/10000/20000/30000/50000

如果分數打到爆表 99900 時則會有特典！？

設定示唆要素

GALAGA ZONE 結束畫面



銀河



標題

結束的畫面會進行設定示唆一定要注意，如果出現由下往上的移動的銀河演出為設定 1 否定
流星則為設定越高出現率越高，出現標題的話則為設定 5 以上確定

各種確率

基本 SPEC

設定	1	2	5	6
BONUS 初當	1/249.1	1/239.9	1/212.6	1/179.4
BONUS 出現率	1/145.5	1/138.7	1/121.9	1/109.8
機械割	97.3%	99.1%	103.0%	107.0%