

俺之空~蒼之正義魂

俺の空~蒼き正義魂

樂都機種介紹 QR



手機掃描 QR 進入機種介紹



導入年月 2010/12

五號機 A+ART TYPE

框體圖片



有效線



四線有效

50 枚約可遊技轉數 32G

小役構成



BIG BONUS

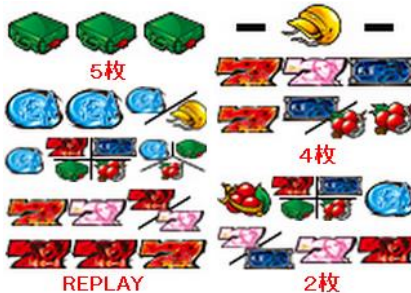
獲得枚數超過 360 枚時結束



REG BONUS 消化 8G 後結束



SIN BONUS 消化 1G 後結束



REPLAY

2枚

轉輪配列

リール配列	リール 1	リール 2	リール 3
21	Blue Cherry	Blue Cherry	Blue Cherry
20	Blue Cherry	Red Cherry	Green Cherry
19	Pink Cherry	Pink Cherry	Pink Cherry
18	Green Cherry	Red Cherry	Blue Cherry
17	Blue Cherry	Blue Cherry	Blue Cherry
16	Blue Cherry	Blue Cherry	Red Cherry
15	Blue Cherry	Red Cherry	Red Cherry
14	Red Cherry	Green Cherry	Blue Cherry
13	Green Cherry	Blue Cherry	Blue Cherry
12	Blue Cherry	Blue Cherry	Green Cherry
11	Blue Cherry	Red Cherry	Red Cherry
10	Red Cherry	Red Cherry	Red Cherry
9	Red Cherry	Blue Cherry	Blue Cherry
8	Blue Cherry	Blue Cherry	Blue Cherry
7	Blue Cherry	Red Cherry	Green Cherry
6	Blue Cherry	Green Cherry	Red Cherry
5	Blue Cherry	Blue Cherry	Blue Cherry
4	Blue Cherry	Blue Cherry	Blue Cherry
3	Pink Cherry	Red Cherry	Green Cherry
2	Red Cherry	Blue Cherry	Blue Cherry
1	Green Cherry	Blue Cherry	Blue Cherry

開獎條件

1. 特殊小役抽選
2. 經由 CZ「俺 TIME」抽選

轉輪凍結特典與確率

為通常時中段櫻的 7/8 發生 (確率 1/12483)

特典為 BIG+ART 確定

BONUS 中發生的為 ART 確定

天井情報與恩惠

第一天井為 BONUS 後 501G~600G 之間成立銅鐘 25 次以上時 1/2 當選俺 TIME

第二天井為 BONUS 後 801G~900G 之間成立銅鐘 25 次以上時 100%當選俺 TIME

第三天井為 BONUS 間 1200G 消化後, 經由前兆轉數消化後突入 ART

樂都

SLOTTO
パチスロ・柏青斯洛

最豐富的機種情報查詢
最專業的中文機台攻略
最即時的線上論壇討論
最廣大的電玩消費族群
最有效活動廣告平台

盡在 樂都 SLOTTO
パチスロ・柏青斯洛



樂都



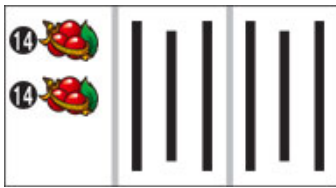
樂都社團討論區

歡迎加入FB粉絲團

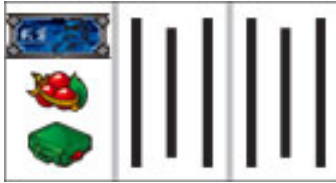
<https://www.facebook.com/groups/happyslotto/>



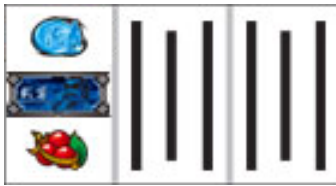
小役種類及瞄壓方式



首先左轉輪上段到中段附近瞄押紅櫻

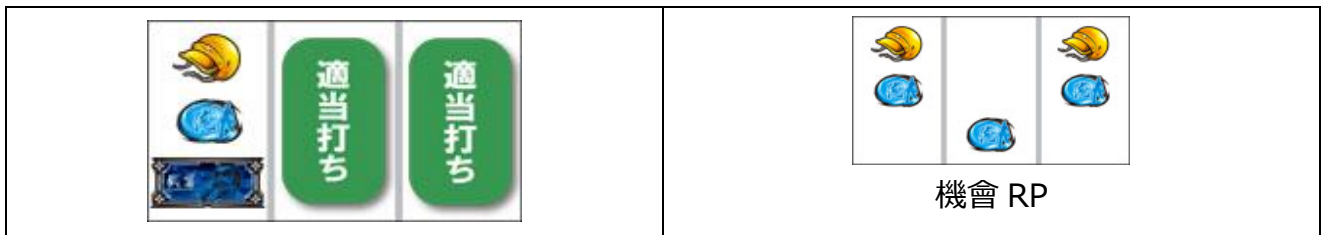


左轉輪中段紅櫻停止時為中段櫻確定，中右轉輪適當停止



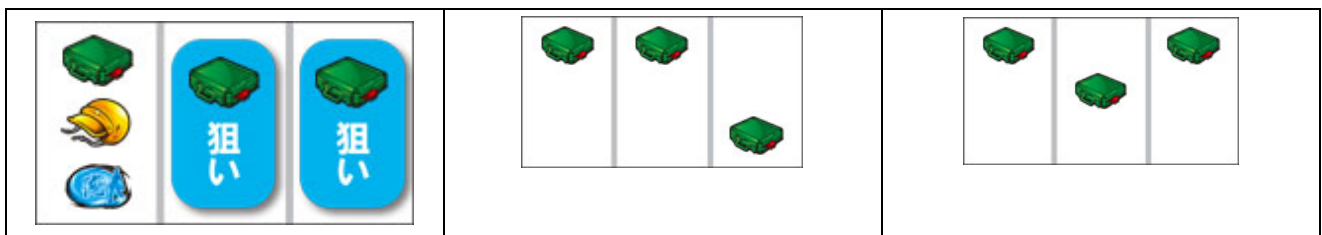
左轉輪下段紅櫻停止為角紅櫻確定，角紅櫻沒有分強弱

左轉輪下段黑 BAR 停止時，中右轉輪適當停止，形成下方排列時為機會 RP



左轉輪西瓜上段停止時，中右轉輪瞄押西瓜，西瓜連線時為西瓜

西瓜形成下面兩種排列時為機會 RP



BONUS 中的打法

BIG 中發生凍結時全轉輪瞄押紅 7，REG 中發生凍結時為純槓成立

其他沒特殊演出時適當消化即可

ART 中的打法

有押順指示時照押順停止，切入演出加又有押順指示時全轉輪瞄押紅七

其餘演出時照一般打法即可

本機演出說明

基本場景與模式說明

街中場景



署內場景



川邊場景



基本上會在街中或是署內場景中移行，川邊場景可期待移行 CZ 或是 ART

場景有白天黃昏夜晚的三種，越接近夜晚時則可期待滯在高確

揭示板演出



彈痕演出



迷你角色演出



背景變化演出



為通常時畫面上發生的預告演出，跑馬燈或是小角色告知小役或是機會

特別是背景的細小變化必須要注意

通常時必須要注意一平的移動地點



工事中的標誌越多則期待度越大



起動出現地圖時為演出發生的好機，會依照移動地點而有不同演出，工事中的標誌越多則期待越大

岔路演出



支票演出



選擇的道路看板對應小役或是機會

一平丟的東西是球棒或是高爾夫球桿時為好機

基本的支票顏色對應特定小役

接受的人物會有期待度的變化

茶杯演出



女警拿的茶杯顏色對應小役
茶杯有兩個時為好機

審問演出



審問時所端出的食物種類會有期待度變化
也要注意容疑者的表情



搜查會議演出



犯人公告的顏色對應小役
小宮巡察官出現時為好機



機場演出



揭示板的顏色對應小役，兩個都是紫色為激熱



祝賀會演出



登場人物與銅像的顏色會有期待度的變化，銅像越豪華期待越高



客房服務演出



衣服顏色對應小役
一平登場時為好機

檢察廳演出



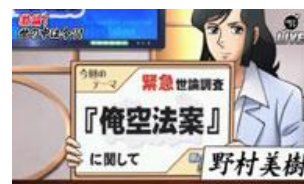
印章的顏色與種類對應小役
武尊的服裝跟平常不同時為好機



TV局演出



問卷調查的圓顏色示唆成立小役
播報員是女生時為好機



裙子飛起演出



發生時為好機的演出之一

棒球場演出



入口的顏色對應小役，有夥伴在等著時則期待度上升



切入演出



準備中の演出



起動時這些演出發生時為大好機演出，有其實準備中的演出很少出現為激熱

轉輪凍結演出



與轉輪凍結一起播放名場面的超激演出，發生時為 BONUS+ART 確定

連續演出

輪盤演出



一平拿出槍停止輪盤的演出，如果停止當的話為 BONUS，停止俺時則當選 CZ 或 ART

彈跳桿對決



歌留多對決



要注意對戰對手的表情，拿出秘密武器時為激熱

讀的牌種類要注意，一平使出秘技時為好機

賭場對決



一十三切入演出發生時為好機，卡片是豹紋的話為激熱，也有全部都是中獎的卡

真澄湖探索



工事順利的話則期待度上升，最終發現手槍的話則為 BONSU 或 ART 確定

出現俺 MARK 的話則突入 CZ 或 ART

俺 TIME 中的抽選

俺 TIME 為 15G 的 CZ



RP 成立七次為 ART 確定



俺機會突入



俺 TIME 中 RP 確率會大幅上升，15G 內 RP 成立七次或是連續 RP 成立四次則 ART 確定

氣的大小要注意



應援的角色要注意



拿出棒子的姿勢

一次打下兩枚

RP 十連續的話？



俺 TIME 中有各式各樣的演出種類會告知 RP 成立期待度，氣有小與大的兩種，應援也有兩種角色

擺出短棒時則 RP 成立期待大，也有激熱的一次打下兩個板子的演出

RP 時連續時會進行特殊抽選，達成的話有可能獲得大連莊

版權宣告：遊戲說明內容皆取材自網路整理，版權分屬各出處所有人

如有任何不妥與意見請與我們連絡，我們將盡快改善，感謝大家。

本機種資料僅供遊戲過程參考，不得做為開牌依據，更多詳細資料請上網：<http://slotto.com.tw>

SUPER 俺 TIME 中的抽選

SUPER 俺 TIME 為 15G 的超 CZ



打破一張即突入 ART

SUPER 俺 TIME 中只要成立任一個小役即當選 ART, 機會有三轉

只要打下一張則獲得 100G 的 ART

ART 中的演出

交通工具要注意



腳踏車



汽車



直升機



特殊小役成立時為上乘的好機



俺機會突入時要注意轉輪右邊的電燈, 這裡出現的交通工具會對應基本 G 數

腳踏車為 25G、汽車為 50G、直升機為 100G

而且較高的交通工具在成立特殊小役時也會比較容易上乘

逮捕犯人為 BONUS 確定



俺機會逮捕犯人時為 BONUS 確定, 而且還有機會獲得上乘

切入演出加逆押出現

發生時為上乘的大好機

逆押瞄押到七連線則上乘確定

BONUS 中的演出

BIG 分前半跟後半



射擊訓練



車爆破為 ART 確定



逮捕犯人！

將犯人逮捕為 ART 確定



前半會發生射擊訓練，將車爆破為 ART 確定，特殊小役成立時為好機

裝填的子彈顏色會有期待度的變化，後半會發生逮捕犯人的演出，逮捕的故事演出會有期待度不同

然後也要注意故事發生時的標題文字顏色

REG 中挑戰賽果



四連線為 CZ 確定



全線賽果為 ART 確定



轉輪凍結發生



REG 中發生賽果遊戲，會依照連線數而進行 CZ 或 ART 的抽選

賽果盤的編號越大則期待度越高，凍結發生時則全部格子獨佔確定！

各種確率

基本 SPEC

設定	1	2	3	4	5	6
BIG BONUS	1/397	1/390	1/383	1/377	1/370	1/358
REG BONUS	1/705	1/683	1/662	1/643	1/596	1/560
BONUS 合算	1/254	1/248	1/243	1/237	1/228	1/218
機械割	97.1%	98.8%	100.5%	104.0%	108.5%	113.5%

通常時小役確率

ART 中紅 7 RP 確率為 1/993

設定	通常 RP	鐘櫻鐘	再再鐘	瓜櫻瓜	角櫻	西瓜
12	1/8.43	1/240	1/720	1/360	1/90	1/90
34	1/8.44	1/238	1/705	1/350	1/85	1/85
56	1/8.45	1/237	1/690	1/341	1/80	1/80
小役	押順銅鐘		中段櫻	強銅鐘	滑落 RP	SIN
確率	各 1/29.6		1/10923	1/3277	1/100	1/12

BONUS 同時當選確率

設定	通常 RP	滑落 RP	鐘櫻鐘	再再鐘	瓜櫻瓜	角櫻	西瓜	中段櫻	強銅鐘
12	0.06	0.76	20.9	20.9	20.9	3.30	7.97	100	50
34			21.5	22.6	23.0	3.24	7.78		
56			22.0	24.2	25.0	3.17	7.57		

通常時模式移行率

通常時特殊小役或是 RP 三連時會進行模式移行抽選，強銅鐘 100% 移行超高確

小役	RP 三連		角櫻			西瓜/特殊 RP			押順銅鐘					
	低確		低確		高確	低確		高確	低確		高確		超高	
設定	高確	超高	高確	超高	超高	高確	超高	超高	高確	超高	低確	超高	高確	
13	99	1	19.9	0.1	20	0.9	0.1	1	0.1	0.1	20	0.1	25	
2	98	2	24.8	0.2	30	2.8	0.2	3	0.2	0.2		0.2		0.3
4			24.7	0.3		2.7	0.3							
5	96	4	19.6	0.4	25	1.6	0.4	2		0.4	0.4	17		0.4
6			24.6	0.4	30	2.6	0.4	3				20		
滯在	CZ/ART 後			BONUS 後		BONUS 後第一次 SIN				設定變更後				
設定	低確	高確	超高	高確	超高	低確	高確	超高		低確	高確	超高	低確	高確
13	66.7	32.3	1	90	10	50	49	1	66.7	32.3	1	29.3	4	
2	50	49		83.3	16.7									
4		46												
5	66.7	29.3	4	87.5	12.5		46	4						
6	50	46		80	20									

通常時 CZ/超 CZ 抽選

通常時會依照滞在模式與成立小役進行 CZ 與超 CZ 的抽選

低確

小役	西瓜	角櫻	特殊 RP		RP 三連		BONUS
設定	CZ	超 CZ	CZ	超 CZ	CZ	超 CZ	CZ
1-3	0.29	0.09	0.24	0.04	23.7	1.25	0.02
4					32.3	1	
56							

高確

小役	西瓜	角櫻	特殊 RP		RP 三連		BONUS
設定	CZ	超 CZ	CZ	超 CZ	CZ	超 CZ	CZ
12	0.49	0.49	7.99	2	60	6.67	0.02
3	0.98	0.98	10.5				
4	1.99		15.4	1.25	75	5	
56	2.98	18.7	0.15				

超高確

小役	西瓜	角櫻	特殊 RP		RP 三連		BONUS
設定	CZ	超 CZ	CZ	超 CZ	CZ	超 CZ	CZ
12	50	50	45	5	90	10	9.99
3							16.7
4			46.7	3.33	93.3	6.67	
56			60				56.7

通常時 ART 抽選

西瓜/角櫻/特殊 RP/通常 RP 三連時, 0.02%當選 ART

通常 RP 四連以上/中段櫻, 100%當選 ART

BONUS 成立時, 設定 1-4 0.02%當選 ART、設定 5-6 0.15%當選 ART

BIG BONUS 中的抽選

BIG 中分成射擊訓練以及故事演出的兩個部分進行抽選

射擊訓練-裝填彈時

會依照成立小役進行 pt 抽選，最後會依照總獲得 pt 進行 CZ/ART 抽選

紅七與中櫻成立時獲得 80pt 確定

小役	1pt	5pt	15pt	30pt	50pt
銅鐘	40	54.8	5	0.1	0.1
角櫻		50	47.5	2	0.5
西瓜			79	20	1

各獲得 pt 的 CZ/ART 當選率

獲得 pt	-10		11-20		21-30		31-40	
設定	CZ	ART	CZ	ART	CZ	ART	CZ	ART
1-3	99	1	0.9	0.1	2.4	0.1	4.9	0.1
4	98	2	1.5	0.2	3.6	0.2	7.3	0.2
5	97	3	2.2	0.3	4.7	0.3	9.7	0.3
6	96	4	2.6	0.4	5.6	0.4	9.6	0.4
獲得 pt	41-50		51-60		61-70		71-	
設定	CZ	ART	CZ	ART	CZ	ART	CZ	ART
1-3	24	1	49	1	74	1		100
4	28	2	48	2	73	2		
5	30.3	3	52	3	77	3		
6	29.3	4	51	4	76	4		

射擊訓練-射擊時

會依照成立小役進行 pt 抽選，最後會依照總獲得 pt 進行 CZ/ART 抽選

紅 7 與中櫻成立時獲得 2pt 確定

小役	銅鐘	角櫻	西瓜
1pt	0.002	0.2	0.5
2pt	0.002	0.002	0.002

1pt : 99%當選 CZ, 1%當選 ART

2pt : 100%當選 ART

REG BONUS 中的抽選

每賓果一條線則獲得 1pt，特殊小役成立時也會獲得 pt

狀況	賓果一線	特殊 RP	中段櫻	純槓	RP 三連	特殊編號賓果卡
獲得 pt	1pt	1pt	8pt	8pt	8pt	8pt

之後依照總共獲得的 pt 進行 CZ/ART 抽選

pt	0	1	2	3	4-5	6	7	8
CZ	0.02	1	2	3	99.9	87.5	75	
ART	0.02	0.02	0.02	0.02	0.1	12.5	25	100

CZ 過關後的上乘抽選

CZ 過關後到突入 ART 前，特殊小役成立時會進行上乘抽選

小役	當選率	10G	20G	30G	50G	100G	200G	300G
西瓜/角櫻	25	33.1	33.1	33.1		0.4		0.4
特殊 RP	33.3	47.2	37.2	15		0.3		0.3
中段櫻	100				25	25	25	25
BONUS	33.3	85	7.51	7.51				

ART 潛伏中的上乘抽選

ART 當選到發動時的期間內會進行 ART G 數上乘抽選，最後會 ART 快消化完時進行告知

小役	設定	當選率	10G	20G	30G	50G	100G	200G	300G
角櫻/西瓜 特殊 RP	12	3	23.5	33.3	33.3	3.31	3.31		3.31
	34	4	25.9	33.3	33.3	2.48	2.48		2.48
	56	5	27.4	33.3	33.3	1.98	1.98		1.98
BONUS	12	2							
	34	3	33.3	33.3	33.3				
	56	4							
RP 三連	1-6	10	47	25	25	1	1		1
RP 四連	1-6	100				90	3.33	3.33	3.33
RP 五連	1-6	100					33.3	33.3	33.3
中段紅櫻 BONUS 1G 連	1-6	100				25	25	25	25

ART 中的上乘抽選

ART 中會依照所乘坐的交通工具的不同，而有不同的上乘當選率以及分配

小役	交通	當選率	10G	20G	30G	50G	100G	200G	300G
滑落 RP	腳踏車	0.5			20	20	20	20	20
	汽車	0.7			20	20	20	20	20
	直升機	1			20	20	20	20	20
西瓜	腳踏車	12.5			52	40	4	2	2
	汽車	16.7			46	45	4.5	2.25	2.25
	直升機	25			52	40	4	2	2
角紅櫻	腳踏車	25	89.2	5	5		0.4		0.4
	汽車	33.3	80.9	9.09	9.09		0.45		0.45
	直升機	50	80	9.6	9.6		0.4		0.4
特殊 RP	腳踏車	100	80	7	7	5	0.5		0.5
	汽車		73.3	8.72	8.72	7.72	0.75		0.75
	直升機		66.7	10.4	10.4	10.4	1		1
七連線	腳踏車					90	8	1	1
	汽車					85	12	1.5	1.5
	直升機					80	16	2	2
中段櫻	共通					25	25	25	25
BONUS	腳踏車		90	5	5				
	汽車		85	7.5	7.5				
	直升機		80	10	10				

特別搜查與 DANGER 中的 ART 升格抽選

特別搜查與 DANGER 中會依照成立小役進行往 ART 的升格抽選

小役	西瓜/角櫻	特殊 RP	BONUS	中段櫻/紅七
設定 12	10	50	1	100
設定 3	12.5	55	2	
設定 4	16.7			
設定 56	20	60	4	

ART 拉回抽選

拉回當選時在 ART 結束後回到通常狀態的 32G 後發動

此 32G 間會以 ART 潛伏狀態進行上乘抽選

設定	135	2	46
拉回當選率	20	25	30