

# 鎖鏈戰記

## チェーンクロニクル

樂都機種介紹 QR



手機掃描 QR 進入機種介紹



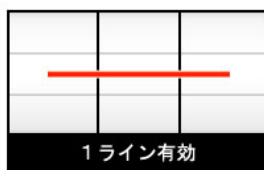
導入年月 2018/11

六號機 AT TYPE

框體圖片



有效線



中段一線有效

50 枚約可遊技轉數 39G

小役構成



CHAIN CHRONICLE CHAPTERS



義勇軍 BONUS



轉輪凍結



10 枚



REPLAY

轉輪配列

リール配列	リール 1	リール 2	リール 3
20	Blue	Yellow	Green
19	Blue	Green	Green
18	Red	Red	Red
17	Green	Blue	Blue
16	Yellow	Green	Yellow
15	Blue	Yellow	Green
14	Blue	Green	Green
13	Blue	Blue	Blue
12	Green	Blue	Blue
11	Yellow	Green	Yellow
10	Blue	Yellow	Green
9	Green	Green	Green
8	Blue	Blue	Blue
7	Green	Blue	Blue
6	Yellow	Green	Yellow
5	Blue	Yellow	Green
4	Green	Green	Green
3	Blue	Blue	Blue
2	Green	Blue	Blue
1	Yellow	Green	Yellow

開獎條件

1. AP 點數到達一定數時抽選 CZ
2. CZ 中抽選 AT

轉輪凍結特典與確率

確率不明，為義勇軍 BONUS 當選時的一部分發生  
特典為獲得 SSR 券四張+彩色 SSR 庫存 3 個確定

天井情報與恩惠

天井為獲得 AP 點數 333 點，到達時則 CZ 的當選期待度高於 50%  
所以沒有搭載一定開獎的天井

樂都

SLOTTO  
パチスロ・柏青斯洛

最豐富的機種情報查詢  
最專業的中文機台攻略  
最即時的線上論壇討論  
最廣大的電玩消費族群  
最有效活動廣告平台

盡在 樂都 SLOTTO  
パチスロ・柏青斯洛



樂都



樂都社團討論區

歡迎加入FB粉絲團

<https://www.facebook.com/groups/happyslotto/>



## 小役種類及瞄壓方式

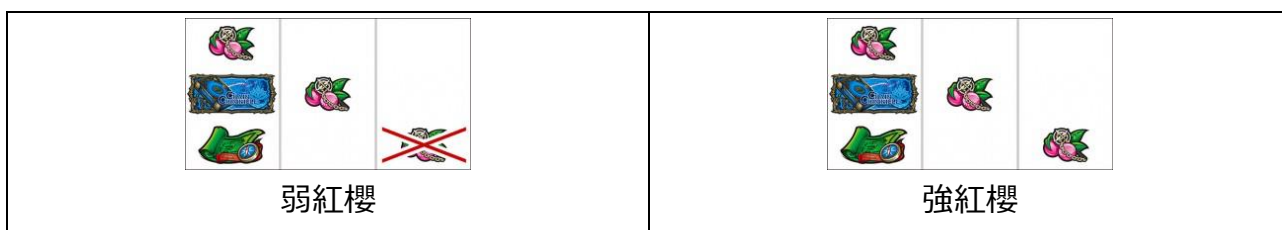
通常時首先左轉輪一定要瞄押黑 BAR，如果沒有瞄押有可能突入ちえんくろ学園的演出  
此演出會滯在約 60G，且完全不會進行任何抽選（不抽選區間中代幣幾乎不會減少）



左轉輪瞄押完後，中右轉輪適當停止即可

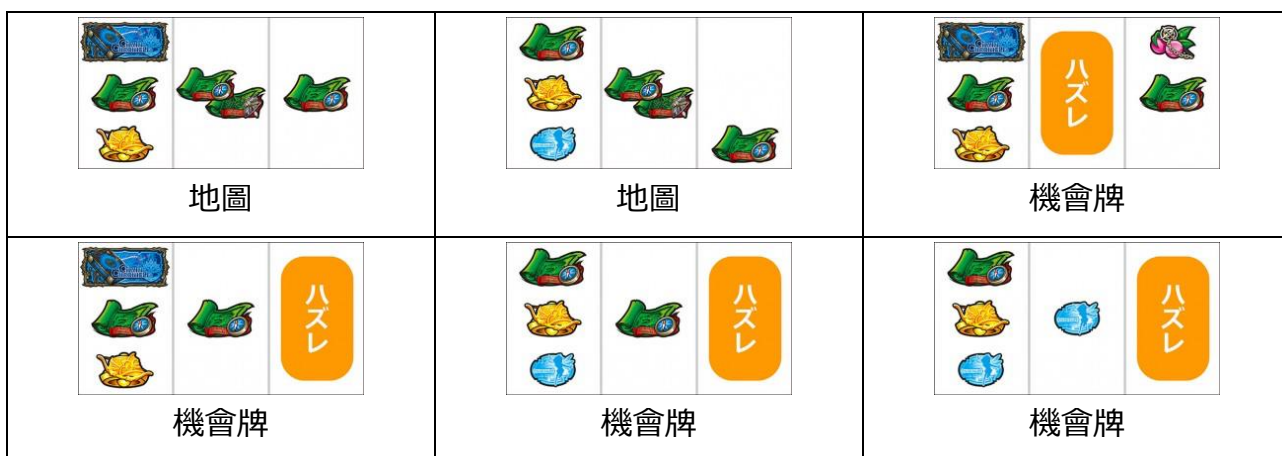
以下為特殊小役的停止牌型

紅櫻三連時為強紅櫻，紅櫻沒三連時為弱紅櫻



地圖連線時為地圖，左轉輪 BAR 上段停止且地圖聽牌沒中時為機會牌

左轉輪上段地圖停止時，中段停止地圖或是青再且沒小役連線時也為機會牌



### CZ&AT 中的打法

有押順指示時必須照押順指示，其餘演出時按照通常時打法瞄押即可

版權宣告：遊戲說明內容皆取材自網路整理，版權分屬各出處所有人

如有任何不妥與意見請與我們連絡，我們將盡快改善，感謝大家。

本機種資料僅供遊戲過程參考，不得做為開牌依據，更多詳細資料請上網：<http://slotto.com.tw>

# 各種演出說明

## 模式與 BONUS 介紹

### AP 系統



AP SLOT



AP ICON



倍速中

通常時首先會演出 AP SLOT 將畫面右上角的 ICON 抽選好，每一轉都會獲得 1~50 點的 AP  
AP 點數到達 AP ICON 下寫的數值 (33.111.222.333) 時會發生演出，有機會突入 CZ  
AP ICON 的顏色與符號數量會有期待度的不同。特殊小役成立時為大量 AP 獲得的好機  
還有機會突入倍速狀態，倍速中為 AP 點數獲得的高確率狀態，每一轉至少 3 點  
AP 點數到達 333 點或是 CZ 結束後會再度發生 AP SLOT 重新抽選

### MAP 前兆



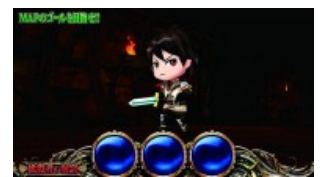
湖都



精靈島



九領



挑戰者的洞窟



到達 AP ICON 時，小液晶畫面上會出現地圖後突入 MAP 前兆，為突入 CZ 的好機，場景有四種  
上面的場景越右邊的期待度越高，地圖往右邊走的時候為好機，最後一個的圖案會使最後發展的  
演出不同，顏色會有期待度的示唆必須要注意，如果走到義勇軍 QUEST 的圖案則直接突入 CZ  
走到「閃」的圖案則發展期待度高的連續演出

### 寶箱機會



AP 點數到達 333 時的專用演出，會從寶箱出現發展或是閃的圖案

有高機率突入 CZ，如果連續演出失敗也一定會突入黑之軍勢襲來。寶箱種類也必須要注意

### 黑之軍勢襲來



寶箱機會後有機會突入，每一轉都會進行 CZ 突入抽選，5G 以內將敵人打倒則突入 CZ

CZ 突入期待度約 50%

### 義勇軍 QUEST



輪盤



夥伴輪盤



WAVE 數



通常 WAVE



BOSS WAVE

為 AT 突入的主要路徑，起出會發生輪盤決定敵人（期待度：黒の軍勢<ゴブリン<ガイコツ兵）接著會發生夥伴輪盤決定此對決會參戰的夥伴角色（SR 以上），如果在這轉成立特殊小役則有機會出現確定彩虹色的 SSR 夥伴。接下來會告知 WAVE 數，如果通常 WAVE 數越多則期待度越高  
通常 WAVE 中出現強敵且在 2G 內擊破的話則可獲得「マナ」

通常 WAVE 結束後會突入 BOSS WAVE，這裡我方角色各會進行一次攻擊以上

攻擊命中時則會獲得 CHAIN，CHAIN 數越高則最後的擊破率也會上升

持有マナの成員的攻擊一定會命中所以擊破率也會上升。將 BOSS 擊破後則突入 AT

AT 後一定會再度突入 CZ

## CHAIN CHRONICLE CHAPTERS



故事部分



EXTRA WAVE

純增約 4.0 枚的 AT，為前半的故事部分與 EXTRA WAVE 所組成，結束後會突入 CZ

AT 中如何將隊伍成員強化是如何使 AT 繼續越多的重點

故事部分為 8G (初當時為 14G)，全部故事共有 15 話

EXTRA WAVE 至少持續 15G，每一轉都會獲得賭場硬幣，獲得 1000 枚時則 RANK 會上乘

此時也會上乘轉數，EXTRA WAVE 結束時 RANK 越高的話則輪盤機會的內容會越豪華

不中小役成立時有機會回復剩餘轉數最大 3 轉，隊伍成員中有綠色角色時則有機會回復越多

### EPISODE BONUS

### 輪盤機會



EXTRA WAVE 中 RANK 升到最高的狀態

會進行精靈石與券的獲得抽選



EXTRA WAVE 結束後發生，會依照 RANK

轉動輪盤後獲得精靈石

### 絆轉蛋機會



輪盤機會結束後，會依照精靈石的數量來轉轉蛋，可以獲得角色，稀有度越高的夥伴越強

夥伴越強則 CZ 中的勝利期待度會月高，如果轉蛋中出現的角色比現在的夥伴弱時則不會更換

轉蛋時要是成立特殊小役則獲得 SR 以上的角色濃厚，水晶是紅色時則為好機

除了精靈時以外要是持有 SR 券或是 SSR 券的話則可直接獲得該稀有度的角色

## 魔神襲來



CZ 勝利時的一部分所突入的 AT，跟通常的 AT 不一樣，會發生專用的夥伴輪盤與故事  
夥伴中有オルオレータ參戰時為好機，AT 中會發生魔神對決，10G 內將魔神體力歸零則勝利  
則次回 CZ 中夥伴會有魔神參戰，參戰時不止一定勝利，且次回還會再度突入魔神襲來  
也就是一直打贏魔神的話則 AT 會一直繼續。一直打贏魔神時則等級會上升  
到達 200 等且打贏的話，則下次突入 EXTRA WAVE 時一定會上升到 EPISODE BONUS

## 義勇軍 BONUS



ピリカ BONUS



フィーナ BONUS



ユーリ BONUS

通常時有機會當選，為 30G 的擬似 BONUS，純增一樣是 4.0 枚/G

BONUS 中會獲得精靈石與券，消化後會突入 AT。BONUS 中可選擇三種告知方式

## 通常時演出

### 轉輪凍結



黒騎士凍結



アラム凍結

義勇軍 BONUS 當選時的一部分發生，凍結演出有兩種  
特典為 SSR 券四張+彩色 SSR 庫存 3 個，有機會使 AT 繼續得很長

## 連續演出

將秘寶給搶回來



從盜賊團那將秘寶給取回的話則突入 CZ

將mana給送到



ピリカ能將mana給送到ユーリ那則突入 CZ

### ヘクセイタス連續演出



副都的攻防戰



アラム vs 黒騎士

為播放動畫影像的大好機演出，為 AT 突入濃厚或是有機會當選義勇軍 BONUS

## 各種確率

### 基本 SPEC

設定	1	2	3	4	5	6
AT 初當	1/354.9	1/342.1	1/313.0	1/281.8	1/263.2	1/249.4
機械割	97.9%	99.0%	101.4%	104.6%	107.2%	110.1%

### 通常時小役確率

小役	RP	押順銅鐘	弱櫻	強櫻	地圖	機會牌
確率	1/9.9	1/1.5	1/99.3	1/298	1/64	1/149



## AP RANK 相關抽選

AP 33.111 點到達時會依照 AP RANK 進行 CZ/義勇軍 BONUS 的抽選

RANK	1	2	3	4	5	6~8
當選率	0.4	6.3	12.5	37.5	62.5	100

上面的抽選當選時會進行 CZ 種類抽選, RANK 8 當選義勇軍 BONUS 確定

RANK	1	2	3	4	5	6	7
CZ★2	25	75	75	75	75	75	
CZ★3	25	12.5	18.8	19.8	20	18.8	
CZ★4	25	6.3	3.1	4.2	4.4	5.5	
CZ★5	25	6.4	3.1	1	0.6	0.8	100

### 各 AP ICON 的對應內容

ICON 種類	對應內容
白色?	對應全部 RANK
藍色?	對應全部 RANK, 4G 假前兆則突入倍速確定
黃色?	對應全部 RANK, 地圖前兆沒突入時為倍速確定
綠色?	AP 等級 3 以上, 移行地圖前兆確定
紅色?	AP 等級 5 以上, 移行地圖前兆後半確定
紅色!!	AP 等級 6 以上, CZ 當選確定
QUEST	AP 等級 6 以上, 等級 7 以上的期待度上升
金色!!!	AP 等級 7 以上, 當選★5 的 CZ 確定=AT 確定
V	AP 等級 8 確定, 義勇軍 BONUS 當選確定

## 週期 RANK 相關抽選

AP RANK 外還有週期 RANK 存在, 這裡也會影響 CZ 的種類

如果當選 CZ 時會比較兩邊的 CZ 當選種類, CZ 種類較好的那邊為優先

AP 點數	當選率	RANK+1	RANK+2	RANK+3	RANK+4	RANK+5
33	8.1	79.4	10.7	5	4.8	0.1
111	1.2	100				
222	0.4	100				

RANK 1~4 對應 CZ 的★2~5, RANK 5 則當選義勇軍 BONUS 確定

## AP 點數加算抽選

### 通常狀態下

押順銅鐘為 1 點確定、強櫻/機會牌為 50 點確定

點數	1	3	5	10	20
不中小役	66.8	28.9	3.1	0.8	0.4

### 其他小役

小役	RP			弱櫻			地圖		
	1-3	4-5	6	1-2	3-4	5-6	1-2	3-4	5-6
1AP	79.9	79.7	79.6						
3AP	17.3	17.5	17.6						
5AP	1.6	1.6	1.6						
10AP	0.8	0.8	0.8	87.7	83.3	79	77.2	72.2	67.2
20AP	0.4	0.4	0.4	9.6	11.6	13.6	17.5	19.6	21.7
30AP				1.8	2.9	4.1	3.8	5.2	6.5
50AP				1	2.1	3.4	1.5	3.1	4.6

### 倍速狀態下

押順銅鐘為 3 點確定、強櫻/機會牌為 50 點確定

點數	3	5	10	20	30	50
不中小役	79.7	14.8	3.9	0.8	0.4	0.4

### 其他小役

小役	RP			弱櫻			地圖		
	1-3	4-5	6	1-2	3-4	5-6	1-2	3-4	5-6
3AP	89.8	89.6	89.5						
5AP	7.9	8	8.1						
10AP	1.2	1.2	1.3						
20AP	0.4	0.4	0.4	92.6	88	83.4	77.2	72.2	67.2
30AP	0.4	0.4	0.4	4.2	4	3.8	16.7	15.6	14.5
50AP	0.4	0.4	0.4	3.2	8	12.8	6.2	12.2	18.3

## 倍速狀態轉數抽選

轉數	-1G	維持現狀	+3G	+5G	+7G
不中/RP/銅鐘	96.9	3.1			
強櫻/機會牌			87.5	11.7	0.8

## 其他小役

小役	弱櫻			地圖		
	1-2	3-4	5-6	1-2	3-4	5-6
維持現狀	90	85.5	81	66.6	62.3	58
+3G	8.2	12.1	16.1	27	30.9	34.8
+5G	1.4	1.9	2.5	5.7	6.1	6.5
+7G	0.4	0.4	0.4	0.8	0.8	0.8

## 黑色軍勢襲來中的抽選

### CZ 抽選

小役	弱櫻	地圖	強櫻	機會牌	其他小役
當選率	50	50	100	100	10.2

在這裡當選 CZ 時會依照當選契機進行 CZ 升格抽選

QUEST 等級	+1	+2	+3	+4	+5
強櫻/機會牌		75	19.5	4.3	1.2
其他小役	72.7	22.7	3.1	1.2	0.4

## CZ 中的抽選

### 通常 WAVE 中

首先會依照成立小役進行強敵發現抽選，除了小役外還有強敵發現等級會進行抽選

初回的 CZ 中第 2/3WAVE 中一定會出現強敵

強敵前兆中再度當選強敵時則會升格クラケンドール

クラケンドール前兆中再度當選強敵時則升格 AT 直撃

成立小役	強敵	クラケンドール	AT 直撃
不中	3.5		
地圖/弱櫻	46.9	2.7	0.4
強櫻/機會牌		96.9	3.1

強敵發現後會依照成立小役進行強敵擊破或 AT 直擊抽選

小役	不中	弱櫻	地圖	強櫻	機會牌
當選率	18	100	100	100	100
擊破	100	98.4	98.4	75	75
AT 直擊	0	1.6	1.6	25	25

VS クラーケンドール時特殊小役成立時會進行 AT 直擊抽選

小役	弱櫻/地圖	強櫻/機會牌
當選率	37.5	100

## BOSS WAVE 中

FINAL ATTACK 移行抽選

會依照 CHAIN 數與成立小役進行移行抽選

CHAIN 數	0	1	2	3	4
當選率	100	5.5	26.6	93.8	100
自力 FA		92.9	94.1	94.6	41.8
確定 FA	100	7.1	5.9	5.4	58.2

強櫻/機會牌成立時 100%移行確定 FA，弱櫻/地圖成立時 100%移行自力 FA

不中小役成立時 6.3%移行自力 FA

自力 FINAL ATTACK 中會依照成立小役進行 BOSS 擊破抽選

小役	不中小役	特殊小役	其他小役
當選率	32.9	100	25

## 絆轉蛋機會中的抽選

會依照消化物品與當轉成立的小役進行角色等級抽選

使用物品	精靈石			SR 券		SSR 券
小役	R	SR	SSR	SR	SSR	SSR
不中	50	40.2	9.8	90.2	9.8	100
RP	75	18.8	6.3	93.8	6.3	
押順銅鐘	84	12.9	3.1	96.9	3.1	
弱櫻/地圖		50	50		100	
強櫻/機會牌			100		100	

## AT/BONUS 結束時獎盃演出

 <p>GAME 16G TOTAL 210G GET 66%</p> <p>設定 2 以上確定</p>	 <p>GAME 16G TOTAL 210G GET 66%</p> <p>設定 3 以上確定</p>	 <p>GAME 16G TOTAL 210G GET 66%</p> <p>設定 4 以上確定</p>
 <p>GAME 16G TOTAL 210G GET 66%</p> <p>設定 5 以上確定</p>	 <p>GAME 16G TOTAL 210G GET 66%</p> <p>設定 6 確定</p>	

## AT/BONUS 結束畫面示唆

			
<p>奇數設定期待度高，上面越右邊的圖片高設定期待度越高</p>			
			
<p>偶數設定期待度高，上面越右邊的圖片高設定期待度越高</p>			