

洛克人 ABILITY

ロックマンアビリティ

Spiky

導入年月 2018/09

五號機 A+RT TYPE

樂都機種介紹 QR

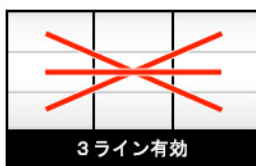


手機掃描 QR 進入機種介紹

框體圖片



有效線



三線有效

50 枚約可遊技轉數 33G

小役構成



SUPER BIG BONUS

平均 337 枚



BIG BONUS 平均 206 枚



REG BONUS 平均 57 枚



12 枚



8 枚/15 枚



4 枚



REPLAY

轉輪配列

リール配列



開獎條件

1. 轉轉抽選 BONUS
2. CZ 中抽選 RT

天井情報與恩惠

本機台沒有搭載天井，但是通常時消化 300G 會突入 CZ，有 50%的機率突入 RT

樂都

SLOTTO

パチスロ・柏青斯洛

最豐富的中機種情報查詢
最專業的的機中文機台攻
最即時的的線上海壇討
最廣大的的電玩消費族
最有效活活動廣告平台

盡在 樂都

SLOTTO

パチスロ・柏青斯洛



樂都



樂都社團討論區

歡迎加入FB粉絲團

<https://www.facebook.com/groups/happyslotto/>



小役種類及瞄壓方式



首先左轉輪約在轉輪上段附近瞄押黑 BAR

左轉輪上段黑 BAR 停止時，中右轉輪適當停止，此時銅鐘青再雙聽牌不中時為機會牌
大牌斜線連線時也為機會牌



左轉輪上段紅櫻停止時為紅櫻確定，中右轉輪適當停止即可

左轉輪上段或下段西瓜停止時，中轉輪瞄押西瓜，右轉輪適當停止，西瓜連線時為西瓜
西瓜有聽牌且有確實瞄押但是沒中時為機會牌



BONUS 中的打法

預告音發生且轉輪上方的燈亮起時，左轉輪必須在轉輪上中段精準瞄押雙七
成功的話可以獲得 15 枚，失敗的話只會獲得 1 枚



ABILITY ATTACK 中的打法

沒發生指示時則逆押且全轉輪適當停止，發生指示時左轉輪要精準瞄押對應圖案且順押

本機基本演出說明

模式與 BONUS 介紹

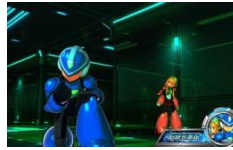
通常場景



市街道



雪原



舊研究設施



ワイリー研究所



搜尋場景

ワイリー研究所移行時則前兆的期待度上升

搜尋場景移行時則可能為通常時已快消化 300G，所以之後可能突入 ABILITY FIELD

BONUS



SUPER BIG



BIG



REG

SUPER BIG 平均 337 枚、BIG 平均 206 枚、REG 平均 57 枚

預告音+轉輪上方燈點亮時要進行技術介入會影響獲得枚數，JAC IN 前的消化轉數也會有影響

ABILITY FIELD



BONUS/RT 結束後、通常時消化 300G 後會移行的模式，為突入 RT 的 CZ 在這裡成立 ATTACK 目的話則突入 ATTACK 轉落 RP 成立時則轉落通常狀態，BONUS 後突入此不會成立轉落 RP 所以一定有 RT

ABILITY ATTACK



為一定突入 RT 的狀態，這裡會決定 RT 的繼續轉數，順押挑戰目押時成功則為 80G 失敗時為 30G，如果逆押迴避挑戰的話則一定可獲得 55G

LOCK ON BUSTER



為純增 0.3 枚/G 的 RT，代幣會微微增加且可以進行 BONUS 抽選
且 RT 結束後一定突入 ABILITY FIELD，所以可期待再度突入 RT，繼續率約 50%

通常時演出

光路前兆



為 1~4G 繼續且有機會往連續演出發展
最後選擇到的演出必須注意

ATTACK MODE



為 2~4G 繼續，前進的區域越多則期待度越高
最後會突入 BOSS 對決，也有機會突然告知開獎

BUSTER ZONE



為 7G 繼續，特殊小役成立時為大好機的演出
最後一轉會告知是否當選 BONUS

BOSS BATTLE



本機告知 BONUS 的主要連續演出
會依照對戰對手而有期待度的不同

CZ「ABILITY FIELD」中的演出

ワイリー與ワイリーナンバーズ登場演出



ATTACK 目



ワイリー與ワイリーナンバーズ登場

ABILITY FIELD 中會發生突入 ABILITY ATTACK 或是轉落通常的演出

第三停止後出現 ATTACK 目時一定會發生上面右邊的演出

ABILITY ATTACK 中的演出

目押挑戰



REPLAY MAN



CHOICE MAN



REVERSE MAN



LEBAR MAX



COIN WOMAN



BLUES

目押挑戰會依照登場的 BOSS 不同而有不同的瞄押點，如果有自信的玩家就直接精準瞄押

如果沒有自信的玩家則直接逆押迴避挑戰

RT 轉數



目押失敗=30G



迴避目押=55G



目押成功=80G



機會人登場=200G

機會人則不用瞄押一定會獲得 200G，瞄押失敗後也是有機會登場！？

各種確率

基本 SPEC

設定	4	5	6	H
BIG BONUS	1/376.6	1/364.1	1/354.2	1/344.9
REG BONUS	1/520.1	1/492.8	1/478.4	1/464.8
BONUS 合算	1/218.5	1/209.4	1/195.6	1/184.6
機械割①	96.1%	98.2%	100.2%	102.0%
機械割②	103.0%	105.4%	107.6%	109.0%

機械割②為完全攻略時

通常時小役確率

設定	4	5	6	H	
銅鐘 A	1/13.6	1/12.9	1/12.3	1/11.8	
銅鐘 C	1/199	1/173	1/152	1/137	
紅櫻	1/67.9	1/61	1/55.3	1/50.6	
小役	RP	銅鐘 B	西瓜	機會牌	一枚役
確率	1/7.5	1/32.8	1/102	1/97.8	1/7.5

BONUS 同時當選期待度

設定	4	5	6	H
紅櫻	3.6	3.2	3	2.7
小役	RP	西瓜	機會牌	
確率	0.04	9.1	20	

單獨 BONUS 確率

設定	SBB	藍 7 BB	紅 7 BB	紫 7 BB	藍 7 RB	紅 7 RB
4	1/10923	1/10923	1/10923	1/10923	1/5461	1/5461
5		1/8192	1/8192	1/8192	1/4096	1/4368
6		1/5461	1/5461	1/5461	1/2979	1/3121
H		1/4681	1/4681	1/4681	1/2341	1/2341

BONUS 中圖片示唆

BONUS 中技術介入瞄押成功時會出現圖片，此圖片會進行設定示唆

 <p>No.12</p>	 <p>No.14</p>	 <p>No.05</p>
銀框為設定 5 以上	金框為設定 H 確定	GREAT LOGO 為期待度上升

版權宣告：遊戲說明內容皆取材自網路整理，版權分屬各出處所有人

如有任何不妥與意見請與我們連絡，我們將盡快改善，感謝大家。

本機種資料僅供遊戲過程參考，不得做為開牌之依據，更多詳細資料請上網：<http://slotto.com.tw>