

# 巨蛙王

## ジャイアントパルサー



導入年月 2006/08

四號機 A TYPE

樂都機種介紹 QR



手機掃描 QR 進入機種介紹

框體圖片



### 小役構成

15枚+BIG BONUS  
BAR BAR BAR  
15枚+REG BONUS

8枚  
BIG中は15枚

12枚

2枚

REP

BIG中のみ15枚

JAC IN  
15枚

JAC GAME  
15枚

### 轉輪配列

リール配列	リール1	リール2	リール3
21	BAR	BAR	BAR
20	BAR	BAR	BAR
19	BAR	BAR	BAR
18	BAR	BAR	BAR
17	BAR	BAR	BAR
16	BAR	BAR	BAR
15	BAR	BAR	BAR
14	BAR	BAR	BAR
13	BAR	BAR	BAR
12	BAR	BAR	BAR
11	BAR	BAR	BAR
10	BAR	BAR	BAR
9	BAR	BAR	BAR
8	BAR	BAR	BAR
7	BAR	BAR	BAR
6	BAR	BAR	BAR
5	BAR	BAR	BAR
4	BAR	BAR	BAR
3	BAR	BAR	BAR
2	BAR	BAR	BAR
1	BAR	BAR	BAR

### 開獎條件

1. 規定轉數到達
2. 小役抽選

### 天井情報與恩惠

最大天井為 BONUS 間 1850G(内部有庫存時), 天井到達時 BONUS 確定

樂都

SLOTTO  
パチスロ・柏青斯洛

最豐富的機種情報查詢  
最專業的中文機台攻略  
最即時的線上論壇討論  
最廣大的電玩消費族群  
最有效活動廣告平台

盡在 樂都 SLOTTO  
パチスロ・柏青斯洛



樂都



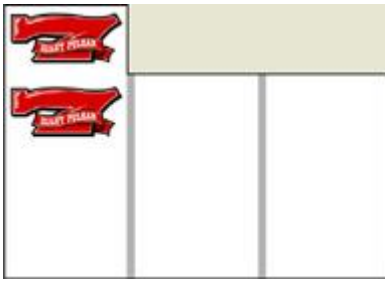
樂都社團討論區

歡迎加入FB粉絲團

<https://www.facebook.com/groups/happyslotto/>



## 小役種類及瞄壓方式



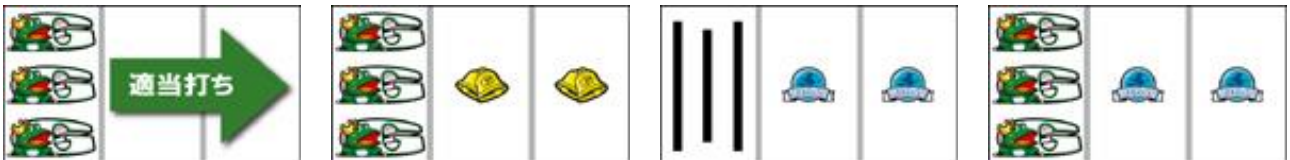
左轉輪上方到上段先瞄押紅七

左轉輪紅櫻出現時為紅櫻，中右轉輪適當停止即可



左轉輪柳丁出現時，中右轉輪瞄押柳丁

## BIG BONUS 中的打法



當畫面中出現 G 鐘鐘的 15 枚役指示時，左轉輪請精準瞄押三連 G，中右轉輪適當停止

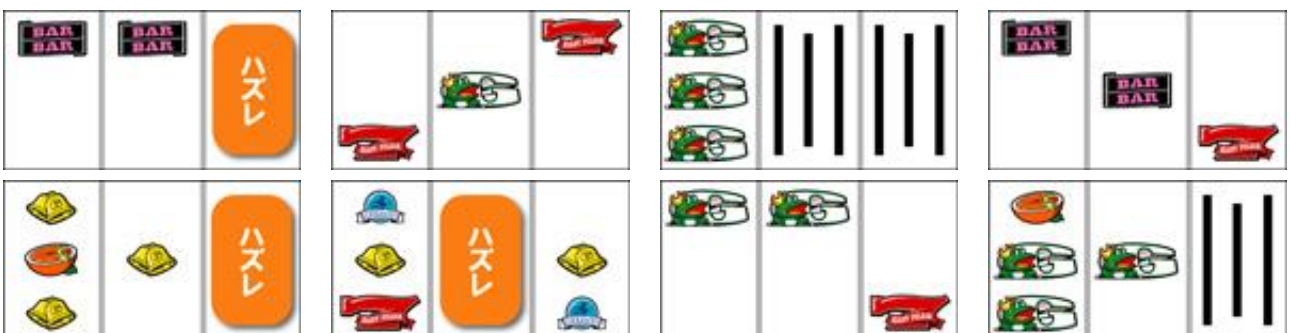
當左轉輪有精準瞄押時，會出現特殊音效，而次回規定轉數會減少 5G

當第三次小役遊戲中還剩餘 10G 以上時，出現 JAC IN 指示時，先逆壓停止右中轉輪

之後左轉輪精準瞄押三連 G，有精準瞄押時就會迴避 JAC IN，沒有瞄押時 75%會自動迴避

## 立直目

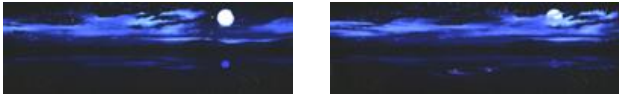
以下為立直目的停止牌型



# 本機演出說明

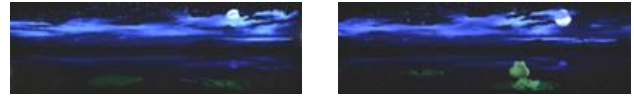
## 通常演出

### 波紋



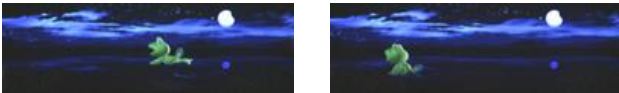
波紋有大小兩種，頻發時為 BONUS 可能性大  
尤其是大波紋連續的時候期待度更高

### 荷葉



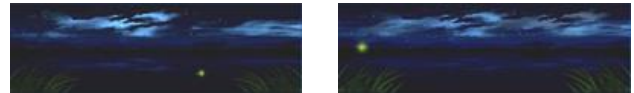
BONUS 後 100G 內荷葉頻發時可期待連莊  
荷葉上有小青蛙時對應柳丁小役

### 小青蛙



基本上對應柳丁，成立柳丁以外的小役為確定  
剩餘轉數 10G 內比較容易出現

### 螢火蟲



基本上對應青再，如果否定的話為激熱演出!?

### 青蛙橫渡+轉頭



基本上對應青再或銅鐘，如果是在兩連青再的下一轉出現時則為高期待

### 青蛙橫渡+大跳躍



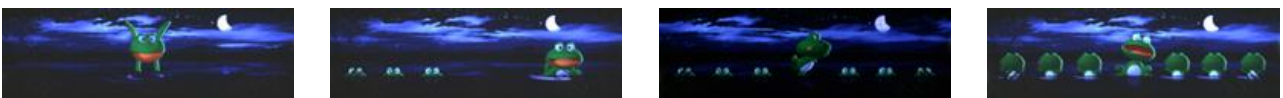
出現此演出時前兆期待度上升，對應小役為青再或銅鐘

### 青蛙橫渡+跌倒



基本上此演出對應紅櫻，對應中段紅櫻與角紅櫻的動作會有不同

### ULTRA 跳躍



起動時七隻青蛙登場，對應役為不中或是 BONUS，全轉輪停止後青蛙鳴叫的話為 BONUS 確定  
途中沉下去為不中，但是此演出要是連續發生時為好機!

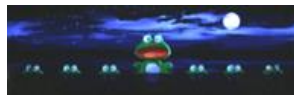
### 轉輪震動停止



發生時，第一停止對應青再、第二停止對應銅鐘、第三停止對應柳丁  
如果沒有跟著對應役的話為 BONUS 確定(柳丁的狀況當然是要瞄押啦)

### 好機演出

#### 青蛙連續出現



畫面演出連續發生時為好機，如果演出連續三轉以上時為好機，五轉的話為激熱!

#### 連續青再成立



青再兩連以上時的次轉青再成立時，荷葉、波紋、青蛙橫越等演出發生率會上升  
所以當青再兩連的下一轉發生演出時為解除的好機! 如果是出現螢火蟲的話則三連確定!

### BONUS 中的演出

#### BONUS GAME 中



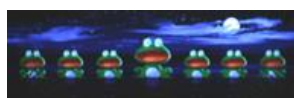
BONUS GAME 中兩旁會有青蛙，當精準瞄押三連 G 成功時會出現效果音後青蛙會有所變化  
當出現銀色青蛙時，則次回的 BONUS 保證 10G 內放出!

#### JAC GAME 中



要注意畫面中青蛙的登場順序，如果轉輪按照登場順序在 BIG 的 JAC GAME 中全部按照順序按完  
則最後會出現氣，當氣的顏色是紅色或是彩虹色時連莊期待度大增

### BONUS 確定演出



當往左邊橫越的青蛙回頭走、大青蛙出現時為 BONUS 確定，巨大青蛙出現時則為 BIG 確定

## 各種確率

### 基本 SPEC

設定	1	2	3	4	5	6
BIG BONUS	1/431.2	1/431.2	1/399.6	1/390.1	1/364.1	1/348.6
REG BONUS	1/862.3	1/862.3	1/780.2	1/744.7	1/682.7	1/630.2
機械割	96.2%	96.2%	99.9%	103.7%	107.5%	110.1%

### 通常時小役確率

小役	紅櫻	柳丁	銅鐘	RP	純槓	特殊 RP
確率	1/199.8	1/130.3	1/8.8	1/7.27	1/16384	1/4096

### BIG 中小役確率

設定	1	2	3	4	5	6
銅鐘	1/248	1/231	1/213	1/195	1/182	1/171
小役	15 枚役		紅櫻	純槓	JAC IN	
確率	1/1.21		1/3276.8	1/16384	1/5.94	

### 通常時 BONUS 放出條件

1. 規定轉數到達(最大天井 1850G)
2. RP 三連續成立時 25%會進行解除抽選, 四連以上每次皆以 25%進行解除抽選

解除抽選當選時的前兆轉數分配

1~8G	9~16G	17~32G	33~64G
18.75%	6.25%	62.5%	12.5%

3. 純槓成立時(確率 1/16384)
4. 特殊 RP 成立時(確率 1/4096)

版權宣告：遊戲說明內容皆取材自網路整理，版權分屬各出處所有人

如有任何不妥與意見請與我們連絡，我們將盡快改善，感謝大家。

本機種資料僅供遊戲過程參考，不得做為開牌依據，更多詳細資料請上網：<http://slotto.com.tw>

## 通常時規定轉數分配

通常時會依照機器內部是否有庫存進行 G 數分配抽選

### 內部沒有 BONUS 庫存時

以下為選擇 827G 以上的機率

設定	13	24	5	6
選擇率	27.4	11.8	14.9	38.3

### 獲得第一個庫存時

RT	設定 1	設定 2	設定 3	設定 4	設定 5	設定 6
1~150G	3.5	3.5	3.5	3.5	3.5	3.5
151G	6.3	9.4	6.3	9.4	6.3	4.7
152~247G	1.2	1.2	1.2	1.2	1.2	1.2
248G	9.4	9.4	9.4	9.4	9.4	6.3
249~312G	0.8	0.8	0.8	0.8	0.8	0.8
313G	12.5	12.5	12.5	12.5	12.5	9.4
314~377G	0.4	0.4	0.4	0.4	0.4	0.4
378G	12.5	25	12.5	25	25	9.4
379~506G	0.4	0.4	0.4	0.4	0.4	0.4
507~570G	25	25	25	25	25	25
571~826G	0.8	0.8	0.8	0.8	0.8	0.8
827~890G	14.1	9.4	14.1	9.4	9.4	25
891~1146G	0.8	0.8	0.8	0.8	0.8	0.8
1147~1210G	9.4	0.8	9.4	0.8	3.1	9.4
1211~1466G	0.4	0.4	0.4	0.4	0.4	0.4
1467~1498G	2.7	0.4	2.7	0.4	1.2	2.7

内部有庫存一點以上

RT	設定 1	設定 2	設定 3	設定 4	設定 5	設定 6
1~22G	10.5	10.9	10.5	11.7	13.3	10.5
23~54G	21.9	22.7	21.9	22.7	24.2	21.9
55~118G	24.2	25	24.2	25	25.8	24.2
119~183G	10.2	10.9	10.2	10.9	10.9	10.5
184~247G	5.5	6.3	5.5	6.3	4.7	7
248~312G	3.5	3.5	3.5	3.5	2.7	4.3
313~377G	2.3	2.3	2.3	2.3	2	2.7
378~506G	3.9	3.5	3.9	3.1	3.1	3.9
507~570G	3.9	3.9	3.9	3.9	3.5	3.9
571~698G	2.7	2.3	2.7	2	2	2.3
699~826G	2	1.6	2	1.6	1.2	1.6
827~890G	2	2	2	2	1.6	2
891~1018G	1.2	0.8	1.2	0.8	0.8	0.8
1019~1146G	0.8	0.8	0.8	0.8	0.8	0.8
1147~1210G	1.2	0.8	1.2	0.8	0.8	0.8
1211~1466G	0.8	0.8	0.8	0.8	0.8	0.8
1467~1498G	0.4	0.4	0.4	0.4	0.4	0.4
1499~1754G	0.4	0.4	0.4	0.4	0.4	0.4
1755~1818G	0.8	0.4	0.8	0.4	0.4	0.4
1819~1850G	2	0.8	2	0.8	0.8	0.8