

樂都機種介紹 QR



手機掃描 QR 進入機種介紹

CR 燃燒鬪魂安東尼奧豬木~格闘技世界第一決定戦~
CR 燃える鬪魂アントニオ猪木~格闘技世界第一決定戦~



導入年月 2015/02
MAX TYPE, V-ST 機

框體圖片



千珠平均該到達回轉數
70.4 轉

大當圖案



基本 SPEC

賞球數 3&6&10&14
通常時大當確率 1/399.6
確變中大當確率 1/95.0
確變突入率 51%
確變最大 150 轉
平均出玉
約 1638~1926 個
ROUND 數 13~16
1R COUNT 數 9

大當 ROUND 數分配比例-起動口入賞時

ヘソ入賞時

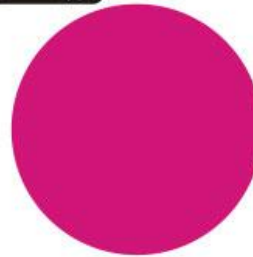


15R(實質 14R) 確變 (道 RUSH BONUS)	8%
15R(實質 14R) 確變 (てめえの力で勝ち取ってみろ BONUS+ボーナス)	8%
15R(實質 14R) 確變 (てめえの力で勝ち取ってみろ BONUS)	26%
15R(實質 14R) 確變 (鬪魂繼承 BONUS)	9%
15R(實質 13R) 通常 (てめえの力で勝ち取ってみろ BONUS)	40%
15R(實質 13R) 通常 (鬪魂繼承 BONUS)	9%

51% 實質 14R 確變
49% 實質 13R 通常

大當 ROUND 數分配比例-電嘴入賞時

電チュー入賞時



16R 確變 (SUPER 道 RUSH BONUS)	100%
-----------------------------	------

100% 16R 確變

樂都

SLOTTO
パチスロ・柏青斯洛

最豐富的中機種情報查詢
最專業的的機中文機台攻
最即時的的線上海壇討
最廣大的的電玩消費族
最有效活活動廣告平台

盡在 樂都 SLOTTO
パチスロ・柏青斯洛



樂都



樂都社團討論區

歡迎加入FB粉絲團

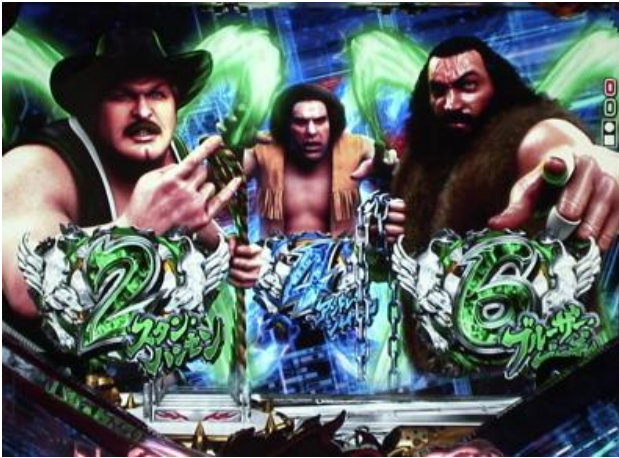
<https://www.facebook.com/groups/happyslotto/>



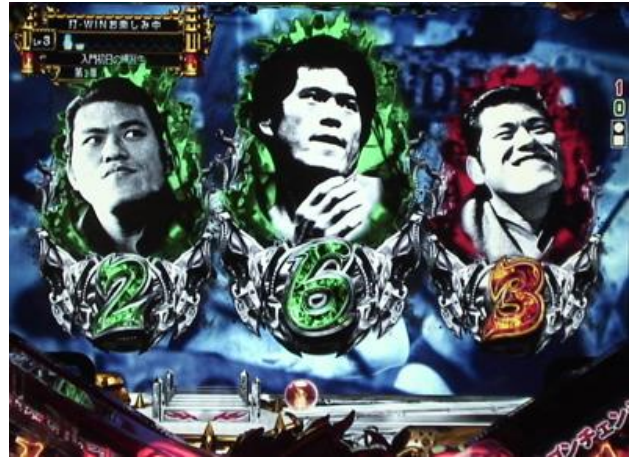
各種演出說明

模式與大當介紹

通常場景



宇宙場景



實寫場景

通常時有除了上面兩個場景以外的多數場景存在

先讀區間的阿修羅 ZONE 突入時為好機，發怒豬木 ZONE 突入時則為大好機

道 RUSH BONUS



ST 道 RUSH 直擊的大當

道 RUSH ATTACK 成功時獲得

鬪魂注入 BONUS



鬪魂注入挑戰成功時所當選的大當

如果豬木說出他經典的「DA!!」則獲得 V ROUND



用你的力量去獲得看看吧 BONUS



為數字連線所當選的大當，我方會與長州力展開對決
能迴避對方絕招的話或反擊則獲得 V ROUND

道機會



初當演出失敗時所突入的時短
電嘴補助有 100 轉
拉回期待度約 22%

道 RUSH



繼續率約 80% 的 ST，獲得大當時全部都是 16R，使用 RANK UP 對戰系統

豬木勝利的話則獲得大當且模式繼續。勝利次數越多則演出的場景與對戰的人會有所變化

預告演出

保留變化預告



畫面右下方迷你角色登場時有機會有保留變化

變成格鬥家時要注意顏色，保留越強時則腰帶聚集的力量越多

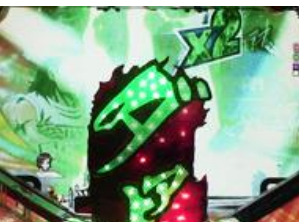
同色圖案預告



圖案顏色會有期待度不同

依序為藍<綠<紅

鬪魂之拳預告



有弱中強與最強的四階
顏色也會有期待度變化

格鬥擂台場景預告



實況播送後會示唆
接下來的展開

豬木之夢連續預告



連續越多期待度越高的
擬似連演出

對話預告



對話框的顏色是紅或金
則發展演出濃厚！

招式 STEP UP 預告



STEP UP 越多則期待度越高

怒氣之吼 STEP UP 預告



前進到 STEP 4 的話則必須
要注意之後的展開

發展 SP 立直



聽牌時出現的文字會示唆
期待度

阿修羅 ZONE



突入時為好機的先讀 ZONE
擬似連繼續時有可能突入

發怒豬木 ZONE



比阿修羅 ZONE 期待度要高
發展高期待度的立直濃厚！？

豬木一發入魂預告



按鍵按下後出現金色的好機
或是虎紋的激熱
則期待度大幅上升

群預告



聽牌後出現的話則大當的
期待度大幅上升

傳說之「DA!!」



為高期待度立直發展時
幾乎都會出現的役物

三重組合螢幕



在各種演出中都有機會出現的
役物，可看到變換自在的演出

立直演出

豬木浪漫系立直



發出元氣機器



鉛球投擲



世界和平

這系列的演出有上面的三種，都有可能發展格鬥系列演出

看板女孩立直



體適能



假期



圖片板

為一般的動畫系立直，有上面的三種演出，可期待發展高期待度的演出

襲撃立直



歷戰的敵手襲擊豬木的立直演出，勝利的話則獲得大當
等級上升時則期待度上升，畫面周圍的特效顏色也必須要注意

道 RUSH ATTACK



停止道 RUSH ATTACK 圖案時所發生的特殊挑戰
期待度依序為：連打<長押<一擊

鬪魂注入挑戰



立直失敗後有可能發展的演出，目標為鬪魂繼承
BONUS，按鍵連打後能站起的話則成功

格鬥立直



跟襲擊立直中會出現的四人展開對決，招式的種類與是否先攻很重要
出現紅色或金色的標題與期待度上升切入演出發聲時則期待度上升，豬木覺醒時則期待度大增

123 DA!!立直



全回轉立直以外的本機最強演出
當然跟傳統一樣喊出 DA!!時則獲得大當

詩朗讀全迴轉立直



打過豬木機台都一定有聽過的這段朗讀
出現時則獲得確變大當濃厚！

ST 中的演出

豬木的勝率 ZONE



畫面上下會表示實際的勝率

鬪魂姿勢預告



舉牌女孩與豬木登場時則期待度大幅上升

輪盤預告



停止時出現格鬥家的話則往道 RUSH 對決發展

花道對話預告



對話框的顏色與角色必須要注意，出現紅色則聽牌濃厚！

道 RUSH 對決



道 RUSH 中的主要演出，為 RANK UP 式，當然高 RANK 則有機會使出最強的必殺技

對戰對手在入場時所顯示的火焰數會有期待度變化

鬪魂新時代篇



初回道 RUSH 突入時會從此篇開始，對戰對手有以上的三人

鬪魂下克上篇



新時代篇勝利後則突入此篇，對戰對手有上面的三人

格鬥技世界第一決定戰



鬪魂下克上篇勝利後突入
對戰對手主要為モハメド・アリ

長州小力



不論何時只要登場時則為大當濃厚！

版權宣告：遊戲說明內容皆取材自網路整理，版權分屬各出處所有人

如有任何不妥與意見請與我們連絡，我們將盡快改善，感謝大家。

本機種資料僅供遊戲過程參考，不得做為開牌依據，更多詳細資料請上網：<http://slotto.com.tw>