

小童祭

ドンちゃん祭

樂都機種介紹 QR



手機掃描 QR 進入機種介紹



導入年月 2012/08

五號機 A+ART TYPE

框體圖片



有效線



五線有效

50 枚約可遊技轉數 31G

小役構成



BIG BONUS

獲得枚數超過 250 枚時結束



REG BONUS

獲得枚數超過 72 枚時結束



2BET 10 枚/3BET 9 枚



2BET 10 枚/3BET 5 枚



2BET 10 枚/3BET 1 枚



REPLAY



CHANCE REPLAY

轉輪配列

リール配列	リール 1	リール 2	リール 3
21	レモン	青い星	青い星
20	青い星	レモン	レモン
19	三兄弟	三兄弟	三兄弟
18	レモン	三兄弟	三兄弟
17	青い星	レモン	レモン
16	三兄弟	レモン	青い星
15	レモン	三兄弟	三兄弟
14	青い星	青い星	レモン
13	HANAMI!	レモン	HANAMI!
12	三兄弟	三兄弟	三兄弟
11	三兄弟	三兄弟	青い星
10	レモン	三兄弟	三兄弟
9	青い星	青い星	レモン
8	三兄弟	レモン	三兄弟
7	三兄弟	HANAMI!	三兄弟
6	三兄弟	青い星	青い星
5	レモン	三兄弟	三兄弟
4	青い星	青い星	レモン
3	三兄弟	レモン	青い星
2	三兄弟	三兄弟	三兄弟
1	三兄弟	三兄弟	レモン

開獎條件

1. 特殊小役抽選 BONUS 或 ART
2. BONUS 中抽選 ART

轉輪凍結特典與確率

為單獨 BIG BONUS 的 18.8% 抽選 (確率 1/87327)
特典為 BIG+三兄弟 ART+一般 ART 2SET 以上確定

天井情報與恩惠

天井為 BONUS 間 1280G, 天井到達時經由前兆當選三兄弟 ART 確定
之後每多 200G 則多加 1SET 的三兄弟 ART



最豐富的機種情報查詢
最專業的中文機台攻略
最即時的線上論壇討論
最廣大的電玩消費族群
最有效的活動廣告平台

盡在 樂都 SLOTTO
パチスロ・柏青斯洛



 樂都社團討論區

歡迎加入FB粉絲團

<https://www.facebook.com/groups/happyslotto/>



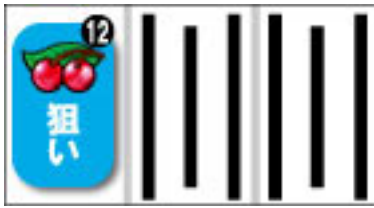
樂都頻道相關機台影片推薦



五號機稀有迷機？名機！列傳 第8章「小童祭」

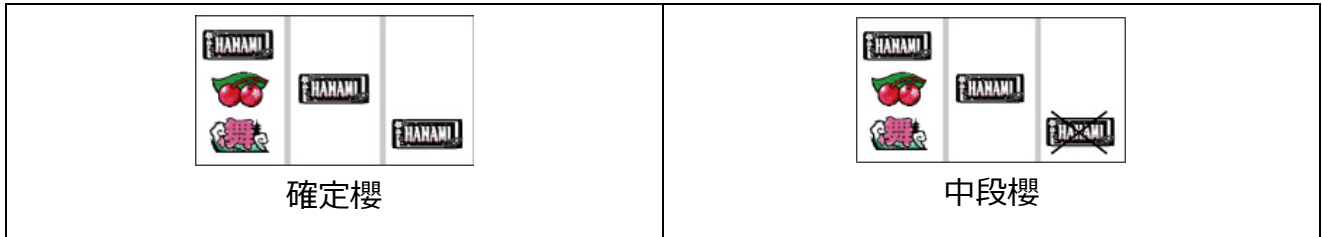
<https://www.youtube.com/watch?v=ehrn00Gvuwk>

小役種類及瞄壓方式



首先左轉輪約在上段附近瞄押紅櫻（黑 BAR 下方）

左轉輪中段紅櫻停止時，中右轉輪瞄押黑 BAR，黑 BAR 連線時為確定櫻，反之為中段櫻

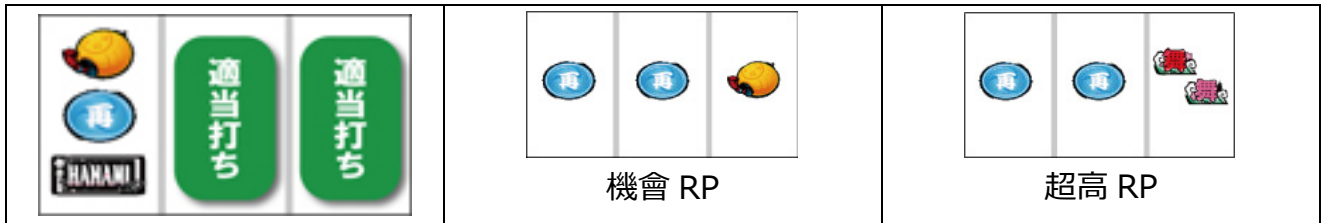


左轉輪角紅櫻停止時，中右轉輪適當停止，右轉輪中段停止舞時為強櫻，反之停止銅鐘為弱



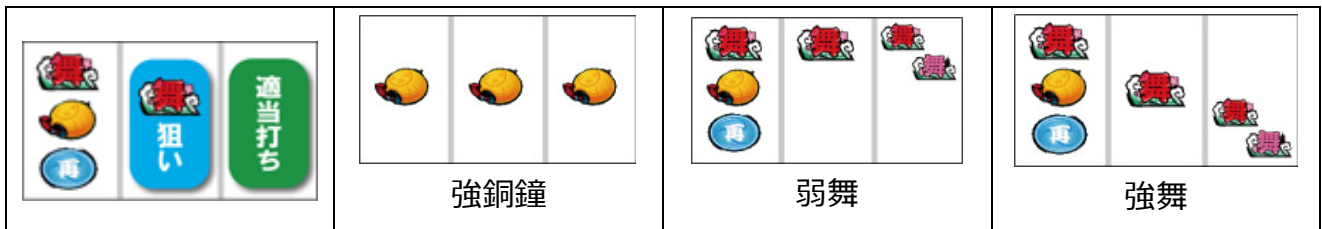
左轉輪下段黑 BAR 停止時，中右轉輪適當停止，中段再再鐘連線時為機會 RP

中段再再舞連線時為超高 RP



左轉輪出現舞時，中轉輪瞄押舞，右轉輪適當停止，中段銅鐘連線時為強銅鐘

平行舞連線時為弱舞，斜線五連線時為強舞



BIG BONUS 中打法

切入演出發生時全轉輪瞄押どんちゃん圖案，其餘時間順押消化即可

REG BONUS 中打法

全部適當消化即可

本機基本演出說明

基本場景說明

京都町



藍旅館



祭典會場



神輿藏



通常時有四個場景以及一個超高確率場景，上方越右邊的場景則期待度越高
超神輿藏場景會在特定出目時突入，為超高確率場景

通常時的演出

手筒花火演出



眼火的顏色對應成立役
三兄弟一起出現期待高

花笠演出



斗笠的顏色對應成立役
斗笠越大期待度越高

降落傘煙火演出



降落傘的數量越多
則期待度越高

攤位演出



葉月拿出的食物示唆
期待度

快速連射煙火演出



煙火顏色對應成立小役

冥想演出



どんちゃん們冥想的擬似連演出
越繼續則期待度越高

肩斜掛帶子演出



連續系演出發展時發生的話
則期待度大幅上升

書法演出



寫的內容會告知小役與期待度

機會按鍵演出



按鍵越大則期待度越高

數位相機演出



拿的是單眼的話則期待度高
之後要注意螢幕上的照片內容

燈籠演出



燈籠的顏色對應成立小役

舞妓演出



和服的顏色對應成立小役
人數越多時則期待度越高

拉門演出



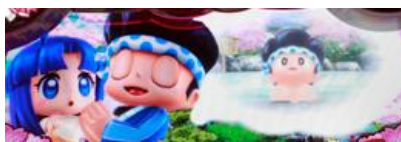
拉門的顏色會有期待度變化
越豪華則期待度越高

扇子消燈演出



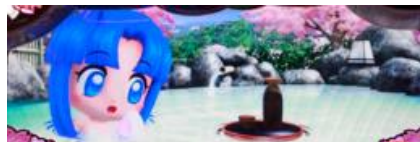
連續演出發展時可以期待的機會
上升演出，出現三個扇子發展

想像演出



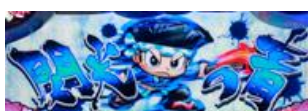
想像的內容會示唆即將發展的
連續演出，葉月生氣的話則發展

葉月溫泉演出



葉月的入浴場景出現後，越繼續
則發展連續演出的機會越大

STEP UP 轉輪鎖定演出



起動時突然發生的轉輪以及切入的連續演出，持續到 STEP 3 則為激熱，持續到 STEP 4 的話…

金魚演出



火焰跳躍時則期待度上升
抓到金魚的話則演出成功

富士山煙火演出



挑戰富士山煙火的演出
兩手都有拿火把時則期待度上升

吵架演出



連續使出火焰拳擊則期待上升
打倒田吾作則演出成功

水中煙火演出



葉月登場時則期待度上升
放出全部煙火則演出成功

破西瓜演出



挑戰破西瓜的連續演出
炎斬發生時則期待度上升

大蛇對決演出



背景是煙火背景時則期待上升
綠童勝利的話則演出成功

三兄弟煙火演出



連續演出中期待度越高的演出，紅文字出現時
最後使煙火發射成功則開獎確定

超神輿藏場景



超高 RP 成立時所突入的 20G 固定的超高確率
場景，押順銅鐘為庫存的好機，特殊小役則有
50%以上的確率獲得 ART 庫存

版權宣告：遊戲說明內容皆取材自網路整理，版權分屬各出處所有人

如有任何不妥與意見請與我們連絡，我們將盡快改善，感謝大家。

本機種資料僅供遊戲過程參考，不得做為開牌依據，更多詳細資料請上網：<http://slotto.com.tw>

BONUS 中的演出

BIG BONUS



通常時當選的 BIG
切入演出發生時為
どんちゃん連線的好機

祭典 BIG BONUS



ART 與超神輿藏中當選
的 BIG, どんちゃん連
線確率為 1/10
連續成立有機會當選
上位的 ART

REG BONUS



通常時與 ART 中當選
消化中松明役物落下時
則獲得 ART 庫存確定

夜櫻 RB



超神輿藏場景中當選
RB 時為夜櫻 RB
消化中每一轉 1/2
獲得 ART 庫存

機會告知



完全告知



BIG 有機會告知與完全告知的兩種可以選
機會告知選擇時切入演出發生どんちゃん連線則 ART 庫存確定
完全告知選擇時只要告知音發生則 ART 庫存確定

切入演出



切入演出三兄弟登場時
為激熱的演出

ART 中的演出

青童模式



兩人模式

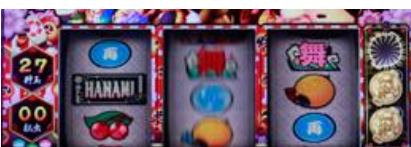


三兄弟模式



ART 突入時會進行模式抽選, 出現人數越多則上乘期待度越高, 藍童模式主要在特殊小役成立時
會進行 ART 抽選, 兩人模式則比藍童模式上乘期待度要高, 三兄弟模式中特殊小役成立時庫存濃厚
銅鐘也有約 1/4 的機會獲得 ART 庫存

花火玉



ART 消化中特殊小役當選時
為獲得花火玉的機會
花火玉的顏色會有期待度的變化

打上煙火挑戰



有花火玉在 ART 快結束時則會發生打上煙火挑戰
成功綻放出煙火的話則獲得 ART 庫存確定
要注意放出的煙火種類會有不同的庫存期待度



各種確率

基本 SPEC

設定	1	2	3	4	5	6
BIG BONUS	1/386	1/383	1/381	1/379	1/377	1/368
REG BONUS	1/546	1/537	1/529	1/512	1/496	1/437
BONUS 合算	1/226	1/224	1/221	1/218	1/214	1/200
BONUS+ART	1/154	1/149	1/144	1/133	1/127	1/111
機械割	97.8%	99.0%	102.6%	106.4%	111.7%	116.4%

通常時小役確率

設定	1	2	3	4	5	6
弱櫻	1/84.9	1/81.3	1/78.0	1/75.0	1/72.2	1/66.7
弱舞	1/86.2	1/86.1	1/86.0	1/85.9	1/85.8	1/85.3
小役	左銅鐘	中右銅鐘	共通銅鐘	機會銅鐘	強櫻	
確率	1/31.2	各 1/9.64	1/92.8	1/2048	1/211	
小役	中段櫻	確定櫻	強舞	確定役	通常 RP	
確率	1/512	1/8192	1/303	1/8192	1/81.5	
小役	四擇 RP	機會 RP	超高 RP			
確率	1/8.27	1/293	1/2048			

BIG 中小役確率

小役	假 DON 連線	下段 DON 連線	三連 DON 連線
通常時確率	1/7.89	1/182	1/1311
ART 中確率	1/4.04	1/12.1	1/72.8

BONUS 同時當選期待度

設定	1	2	3	4	5	6	
弱櫻	1.81	1.99	2.14	2.29	2.42	3.26	
弱舞	6.32	6.44	6.56	6.68	6.81	7.29	
機會 RP	10.7			11.5	12.3	15.3	
小役	確定櫻		中段櫻		強櫻		強舞
期待度	100		25		18.1		33.3
小役	機會銅鐘		共通銅鐘		通常 RP		確定役
期待度	50		0.28		0.06		100

STEP UP 轉輪鎖定抽選

通常時特定小役成立會進行 RL/SL 發生抽選，會根據同時當選 BONUS 的有無而有變化

小役	確定役	確定櫻	中段櫻		強舞		弱櫻	
同時	有	有	無	有	無	有	無	有
SL	12.5	12.5	18.8	18.8	12.5	12.5	6.25	12.5
RL1	12.5	12.5	15.6	18.8	15.6	15.6		1.56
RL2	25	25	1.56	12.5	6.25	15.6		1.56
RL3	12.5	25		3.13	3.13	9.38		
小役	強櫻/機會銅鐘		弱舞		機會 RP		超高 RP	
同時	無	有	無	有	有	無	無	
SL	25	25	18.8	25	6.25	12.5	25	
RL1				1.56				
RL2				1.56				

通常時模式移行抽選

小役成立時的模式移行抽選

低確中會依照成立小役進行高確移行抽選

小役	機會銅鐘	中段櫻		強櫻	弱櫻	強舞			弱舞/機會 RP
鎖定	不論	其他	RL2	不論	不論	其他	RL2	RL3	不論
設定 135	100	50	100	50	16.7	16.7	50	100	1
設定 246		62.5		62.5	20	20	62.5		3

高確中不中/銅鐘 RP/四擇 RP 成立時的 4.49% 會進行低確移行抽選

其他狀況的模式移行抽選

BONUS 結束時 (ART 非當選時)、ART 結束時、設定變更時會進行模式移行分配

REG 後以及高確中 BIG 後為高確確定

小役	低確中 BIG 後		ART 結束時		設定變更時	
移行	低確	高確	低確	高確	低確	高確
設定 135	50	50	90	10	50	50
設定 246	37.5	62.5	87.5	12.5		

通常時的 ART 抽選

通常時小役成立且非同時當選 BONUS 時會根據滯在模式以及 SL/RL 進行 ART 抽選

這裡的 ART 當選時全部都是青童模式

強舞成立時

ART 當選率

鎖定	模式	設定 1	設定 2	設定 3	設定 4	設定 5	設定 6
RL3	不論	100					
RL2	不論	36.3	39.6	43.4	46.6	49.4	53.3
其他	低確	10.2	11.7	12.9	15.6	17.5	19.7
	高確	36.3	39.6	43.4	46.6	49.4	53.3

ART SET 數分配

設定	RL3		RL2					
	135	246	1	2	3	4	5	6
1SET	18.8	12.5	26.9	18.5	25.2	18.3	22.7	17.6
2SET	25	31.3	30.1	37	29.7	36.6	26.1	36.6
3SET	37.5	42.2	30.1	37	29.7	36.6	26.1	36.6
5SET	12.5	9.37	9.68	5.93	11.8	6.28	20.3	7.33
7SET	3.13	2.34	3.23	1.48	3.6	2.09	4.75	1.83
10.12SET	各 1.56	各 1.17						

其他轉輪鎖定

模式	低確					高確				
設定	1SET	2SET	3SET	5SET	7SET	1SET	2SET	3SET	5SET	7SET
1	38.5	30.8	23.1	6.73	0.96	26.9	30.1	30.1	9.68	3.23
2	26.7	36.7	33.3	2.92	0.42	18.5	37.0	37.0	5.93	1.48
3	36.4	30.3	24.2	7.95	1.14	25.2	29.7	29.7	11.8	3.60
4	27.6	37.7	31.4	2.83	0.47	18.3	36.6	36.6	6.28	2.09
5	25.9	25.9	25.9	17.9	4.48	22.7	26.1	26.1	20.3	4.75
6	23.8	35.6	25.6	3.96	0.99	17.6	36.6	36.6	7.33	1.83

弱舞成立時

ART 當選率	設定 1	設定 2	設定 3	設定 4	設定 5	設定 6
低確	0.16	0.22	0.33	0.87	1.42	2.66
高確	6.25	6.69	8.57	10.7	11.0	12.9

ART SET 數分配

模式	低確					高確				
設定	1SET	2SET	3SET	5SET	7SET	1SET	2SET	3SET	5SET	7SET
1	37.0	37.0	22.2	1.85	1.85	38.3	35.2	23.4	2.34	0.78
2	27.8	41.7	27.8	1.39	1.39	29.2	36.5	32.8	1.09	0.36
3	37.0	37.0	22.2	1.85	1.85	38.5	34.2	22.8	3.42	1.14
4	28.2	35.2	35.2	0.70	0.70	25.6	38.4	34.1	1.37	0.46
5	31.0	31.0	24.1	10.3	3.45	31.9	31.9	22.1	10.6	3.54
6	29.4	33.0	33.0	3.67	0.92	24.2	36.4	36.4	2.27	0.76

弱櫻成立時

ART 當選率	設定 12	設定 3	設定 4	設定 5	設定 6
低確	0.06	0.18	0.45	1.29	1.67
高確	0.12	0.32	1.32	1.77	2.98

ART SET 數分配

模式	低確					高確				
	1SET	2SET	3SET	5SET	7SET	1SET	2SET	3SET	5SET	7SET
12	30.0	30.0	30.0	5.00	5.00	30.0	30.0	30.0	5.00	5.00
3	31.0	31.0	31.0	3.42	3.42	30.8	30.8	30.8	3.85	3.85
4	32.4	32.4	32.4	1.35	1.35	29.6	33.3	33.3	2.78	0.93
5	30.2	30.2	30.2	7.55	1.89	29.7	29.7	29.7	8.28	2.76
6	32.1	32.1	32.1	2.92	0.73	19.7	39.3	39.3	1.23	0.41

中段櫻成立時

ART 當選率	鎖定	模式	設定 1	設定 2	設定 3	設定 4	設定 5	設定 6
	RL2	不論	75					
	其他	低確	2.50	2.64	3.43	4.53	5.18	6.76
		高確	16.6	17.3	20.2	23.0	23.8	28.0

ART SET 數分配

RL2 時

設定	1SET	2SET	3SET	5SET	7SET	10SET
135	16.7	20.8	20.8	20.8	16.7	4.17
246	8.33	29.2	30.2	16.7	12.5	3.13

其他轉輪鎖定

模式	低確					高確				
	1SET	2SET	3SET	5SET	7SET	1SET	2SET	3SET	5SET	7SET
1	43.2	31.2	23.4	1.95	0.24	32.9	29.4	28.2	8.24	1.18
2	37.0	37.0	24.9	0.92	0.23	24.9	33.9	33.9	6.78	0.56
3	39.9	34.2	22.8	2.85	0.36	32.9	29.0	25.4	10.9	1.93
4	34.5	34.5	30.1	0.81	0.13	22.2	35.6	35.6	5.93	0.64
5	37.7	30.2	22.6	7.55	1.89	29.5	29.5	24.6	13.1	3.28
6	34.7	34.7	28.9	1.44	0.36	20.9	35.7	35.7	6.97	0.70

機會銅鐘成立時

ART 當選率：設定 1-5 0.1%、設定 6 4.88%

ART SET 數分配：3SET 50%、5SET 25%、7SET 25%

機會 RP 成立時

ART 當選率

模式	設定 12	設定 3	設定 4	設定 5	設定 6
低確	0.02	0.05	0.39	0.78	1.56
高確	0.10	0.20	1.17	2.34	3.13

ART SET 數分配

設定	2SET	3SET	5SET	7SET
1-6	25	25	25	25

通常時 BONUS 成立時的 ART 抽選

通常時 BONUS 成立時會依照滯在模式與當選契機進行 ART 抽選

確定櫻+BONUS (100%當選 ART)

設定	1SET	2SET	3SET	5SET
135	25	31.3	37.5	6.25
246	18.8	34.4	43.8	3.13

強舞+BONUS

ART 當選率	設定 1	設定 2	設定 3	設定 4	設定 5	設定 6
低確	10.2	11.7	12.9	15.6	17.5	19.7
高確	36.3	39.6	43.4	46.6	49.4	53.3

ART SET 數分配

設定	低確				高確			
	1SET	2SET	3SET	5SET	1SET	2SET	3SET	5SET
1	38.5	30.8	23.1	7.69	26.9	30.1	30.1	12.9
2	26.7	36.7	33.3	3.33	18.5	37.0	37.0	7.41
3	36.4	30.3	24.2	9.09	25.2	29.7	29.7	15.4
4	27.6	37.7	31.4	3.30	18.3	36.6	36.6	8.38
5	25.9	25.9	25.9	22.4	22.7	26.1	26.1	25.0
6	23.8	35.6	35.6	4.95	17.6	36.6	36.6	9.16

其他小役+BONUS

ART 當選率	設定 1	設定 2	設定 3	設定 4	設定 5	設定 6
低確	0.16	0.22	0.33	0.87	1.42	2.66
高確	6.25	6.69	8.57	10.7	11.0	12.9

ART SET 數分配

模式	低確				高確			
	1SET	2SET	3SET	5SET	1SET	2SET	3SET	5SET
1	37.0	37.0	22.2	3.70	38.3	35.2	23.4	3.13
2	27.8	41.7	27.8	2.78	29.2	36.5	32.8	1.46
3	37.0	37.0	22.2	3.70	38.5	34.2	22.8	4.56
4	28.2	35.2	35.2	1.41	25.6	38.4	34.1	1.82
5	31.0	31.0	24.1	13.8	31.9	31.9	22.1	14.2
6	29.4	33.0	33.0	4.59	24.2	36.4	36.4	3.03

超神輿藏中的 ART 抽選

超神輿藏中會依照成立小役以及 SL/RL 的有無進行 ART 抽選

ART 當選率

小役	不中/RP	(共通) 銅鐘	機會 RP/弱櫻/弱舞	其他小役
當選率	0.05	6.25	50	100

ART SET 數分配

小役	其他+BIG	REG	中段櫻	弱櫻	強舞	弱舞	其他銅鐘	其他小役
1SET	93.8	100	34.4	50	18.8	40.6	46.9	25
2SET	4.69		34.4	31.3	43.8	34.4	35.9	25
3SET	1.56		28.1	18	31.3	23.4	15.6	25
5SET			3.13	0.78	6.25	1.56	1.56	25
小役	確定櫻+BIG	中段櫻+RL2	強舞+RL3	強舞+RL2	超高 RP	機會 RP	機會銅鐘	
2SET		37.5		50	75	56.5		
3SET	100	31.3	75	37.5	18.8	37.5	96.9	
5SET		31.3	25	12.5	6.25	6.25	3.13	

ART 準備中的 ART 抽選

ART 準備中會依照成立小役以及 SL/RL 的有無進行 ART 抽選

ART 當選率

小役	BONUS/中櫻+RL2 強舞+RL3/超高 RP	強舞+RL2	強舞	中櫻/強櫻	機會 RP	弱舞	弱櫻
當選率	100	75	40	25	11.1	10	1

ART SET 數分配

確定櫻+BIG 當選三兄弟 1SET 確定、其他 BIG 25%三兄弟 1SET 確定 (其他為青童 ART)

REG 當選青童 1SET 確定, 其他下面的皆為青童 ART

小役	中段櫻 +RL2	中段櫻	弱櫻	強舞 +RL3	強舞 +RL2	強舞	弱舞	超高 RP	機會 RP
1SET	75	99.8	97.6		88.5	99.5	99.7	50	99.7
2SET	12.5	0.15	1.22	87.5	10.9	0.43	0.18	49.8	0.16
3SET	6.25	0.05	0.61	9.38	0.26	0.03	0.06	0.1	0.05
5SET	6.25	0.05	0.61	3.13	0.26	0.03	0.06	0.1	0.05

ART 開始時 DON 模式升格抽選

ART 開始時會進行 DON 模式升格抽選

DON 模式有五種：青童低確/青童高確/兩人低確/兩人高確/三兄弟

庫存時	設定	青童低確	青童高確	兩人低確	兩人高確	三兄弟
藍童庫存	135	74.4	10.6	14.2	0.75	0.05
	246	76.5	8.5	14.2	0.52	0.05
兩人庫存	135			95	5	0.05
	246			96.5	3.5	0.05

青童模式中

ART 當選率

BONUS/中櫻+RL2/強舞+RL3/超高 RP 100%當選

押順 RP/通常 RP/不中/銅鐘 0.003%當選

小役	強舞+RL2	強舞	中櫻/強櫻	機會 RP	弱舞	弱櫻
低確	75	40	25	11.1	10	1
高確		75	66.7	40	33.3	10

ART SET 數分配

小役	確定櫻+BIG		其他+BIG	低確中 REG		高確中 REG	
	低確	高確	不論	設定 135	設定 246	設定 135	設定 246
青童 x1	40		100	88.2	94	82.7	88.2
兩人 x1	49.6	98.4		11.7	5.98	17.2	11.7
三兄弟 x1	0.39	1.56		0.05	0.02	0.1	0.05

下面全部皆為青童 ART

小役	中櫻+RL2		中櫻		弱櫻		強舞+RL3		強舞+RL2	
	不論		低確	高確	低確	高確	不論		不論	
1SET	75		99.8	95.3	97.6	99.5			88.5	
2SET	12.5		0.15	4.39	1.22	0.43	87.5		10.9	
3SET	6.25		0.05	0.15	0.61	0.06	9.38		0.26	
5SET	6.25		0.05	0.15	0.61	0.06	3.13		0.26	
小役	強舞		弱舞		超高 RP		機會 RP		其他小役	
模式	低確	高確	低確	高確	不論		低確	高確	不論	
1SET	99.5	88.5	99.7	99.4	50		99.7	96.9		
2SET	0.43	10.9	0.18	0.55	49.8		0.16	2.81		
3SET	0.03	0.26	0.06	0.04	0.1		0.05	0.12		
5SET	0.03	0.26	0.06	0.04	0.1		0.05	0.12	100	

兩人模式中

ART 當選率

BONUS/中櫻+RL2/強舞+RL3/超高 RP **100%**當選、押順 RP/通常 RP/不中 **0.003%**當選

共通銅鐘/押順銅鐘：上乘後皆為 **0.003%**，上乘前設定 135 **1%**、設定 246 **0.78%**

小役	強舞+RL2	強舞	中櫻	強櫻	弱舞	弱櫻	機會 RP	機會銅鐘
上乘前	87.5	75	66.7	66.7	33.3	10	40	1.56
上乘後	12.5	2	1	1	0.02	0.01	0.1	0.003

ART SET 數分配

小役	其他+BIG			低確中 REG 上乘前		其他 REG	
	低確中上乘前	高確中上乘前	上乘後	設定 135	設定 246	上乘前	上乘後
青童 x1			100				100
兩人 x1	87.5			75	83.3		
三兄弟 x1	12.5	100		25	16.7	100	

以下高確中為三兄弟 x1 確定，低確會依照上乘前後而有所分配

小役	中櫻+RL2		中櫻		弱櫻		強舞+RL3	強舞/機會 RP	
	前	後	前	後	前	後	不論	前	後
兩人 x1	50	96.9	87.5	93.9	87.5	50		87.5	93.8
三兄弟 x1	50	3.13	12.5	6.1	12.5	50	100	12.5	6.25

小役	弱舞		超高 RP		共通銅鐘/押順銅鐘		其他小役
	前	後	前	後	前	後	不論
兩人 x1	87.5	75	75	99.2	87.5		
三兄弟 x1	12.5	25	25	0.78	12.5	100	100

三兄弟模式中

ART 當選率

小役	押順 RP/通常 RP/不中	押順銅鐘/共通銅鐘	其他小役/BONUS
第 1G	100	100	100
第 2-30G	0.003	25	100

ART SET 數分配

小役	BONUS		強舞+RL3		超高 RP	
	1G	2-30G	1G	2-30G	1G	2-30G
青童 x3				87.5		96.9
青童 x5				12.5		3.13
三兄弟 x1		100			100	
三兄弟 x1+青童 x1	100		43.8			
三兄弟 x1+青童 x2			12.5			

小役 第	中段櫻+RL2		中段櫻		弱櫻		強舞+RL2		強舞	
	1G	2G~	1G	2G~	1G	2G~	1G	2G~	1G	2G~
青童 x1			33.3	62.5	66.7	99.9			25	50
青童 x2		50		33.6		0.04		81.3		45.3
青童 x3		25		3.13		0.01		12.5		3.13
青童 x5		25		0.78		0.01		6.25		1.56
三兄弟 x1	100		66.7		33.3		100		75	
小役 第	弱舞		機會 RP		機會銅鐘		其他銅鐘		其他小役	
	1G	2G~	1G	2G~	1G	2G~	1G	2G~	1G	2G~
青童 x1	50	98.4	50	93.8	25	96.9	83.3	99.9	90	
青童 x2		1.37		5.86				0.02		
青童 x3		0.1		0.2		3.13		0.02		
青童 x5		0.1		0.2				0.02		100
三兄弟 x1	50		50		75		16.7		10	

ART 結束時拉回抽選

設定	1	2	3	4	5	6
拉回率	1	1.5	2	3	4	5

BIG BONUS 中的 ART 抽選

DON 連續成立時會進行不同的 ART 庫存抽選

分配比例	DON	兩轉連續 DON	三轉連續 DON
99.95%	青童 x1	兩人 x1	三人 x1
0.05%	青童 x2	兩人 x1+青童 x1	三人 x1+青童 x1

REG BONUS 中的抽選

夜櫻 RB 升格率

REG 入賞時以及 REG 中 ART 當選時會依照滞在模式進行夜櫻 RB 升格抽選

超神輿藏中的 REG 成立時必定升格夜櫻 RB 確定

	設定	1	2	3	4	5	6
REG 入賞時	低確中	0.05	0.07	0.29	1	1.56	3.13
	高確中	3.13		6.25	9.38	12.5	16.7
	ART 中	0.1					
REG 中 ART 當選時	低確中	3.13					
	高確中	12.5		15.6			
	ART 中	3.13					

REG 中 ART 抽選

REG 中每一轉消化時都會進行一次抽選

低確中

設定	1	2	3	4	5	6
青童 x1	0.63	0.65	0.96	1.17	1.65	1.88
青童 x2	0.13	0.15	0.18	0.29	0.49	0.62
青童 x3	0.01	0.02				0.02

其他模式

設定	高確中	ART 中	夜櫻中
青童 x1	3.81	2.5	48.5
青童 x2	1.17	0.01	1.46
青童 x3	0.02	0.01	0.05