

# 無雙 OROCHI

## パチスロ無雙 OROCHI



導入年月 2015/09

五號機 AT TYPE

樂都機種介紹 QR

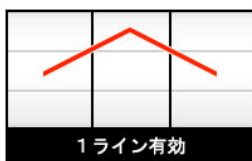


手機掃描 QR 進入機種介紹

框體圖片



有效線



特殊一線有效

50 枚約可遊技轉數 47G

小役構成



OROCHI BONUS



中 OROCHI

轉輪配列

リール配列

20			
19			
18			
17			
16			
15			
14			
13			
12			
11			
10			
9			
8			
7			
6			
5			
4			
3			
2			
1			

開獎條件

1. 經由 CZ「復活ノ儀」
2. 經由 CZ「古志城の刻」
3. 特殊小役抽選

天井情報與恩惠

天井為 AT 間 1190G，天井到達時當選 AT 確定

樂都

SLOTTO  
パチスロ・柏青斯洛

最豐富的機種情報查詢  
最專業的中文機台攻略  
最即時的線上論壇討論  
最廣大的電玩消費族群  
最有效活動廣告平台

盡在 樂都 SLOTTO  
パチスロ・柏青斯洛



樂都



樂都社團討論區

歡迎加入FB粉絲團

<https://www.facebook.com/groups/happyslotto/>



## 小役種類及瞄壓方式

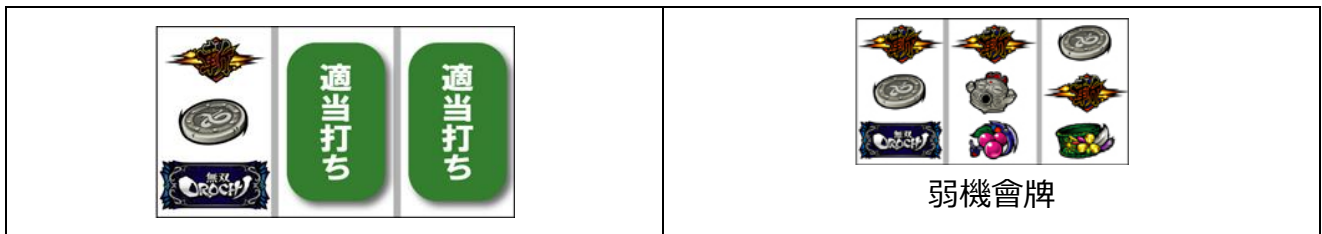


首先左轉輪約在上段附近瞄押黑 BAR

左轉輪紅櫻出現時，中右轉輪瞄押紅櫻，紅櫻三連時為強紅櫻，反之都未形成時為弱紅櫻



左轉輪下段黑 BAR 停止時，中右轉輪適當停止，停止時轉輪閃爍為弱機會牌



左轉輪上段西瓜停止時，中轉輪瞄押西瓜，右轉輪適當停止，西瓜連線為西瓜

西瓜形成聽牌不中時為強機會牌



瞄押中 OROCHI 演出發生時瞄押中轉輪 OROCHI，有停止時為中 OROCHI 小役



### AT 中的打法

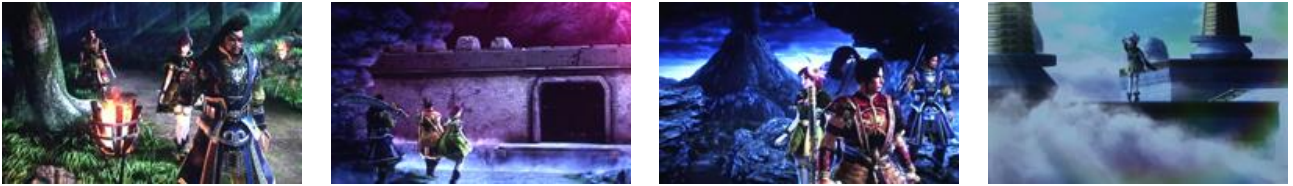
有押順指示照押順停止，切入演出發生時中轉輪瞄押 OROCHI，其餘按一般打法即可



# 本機演出說明

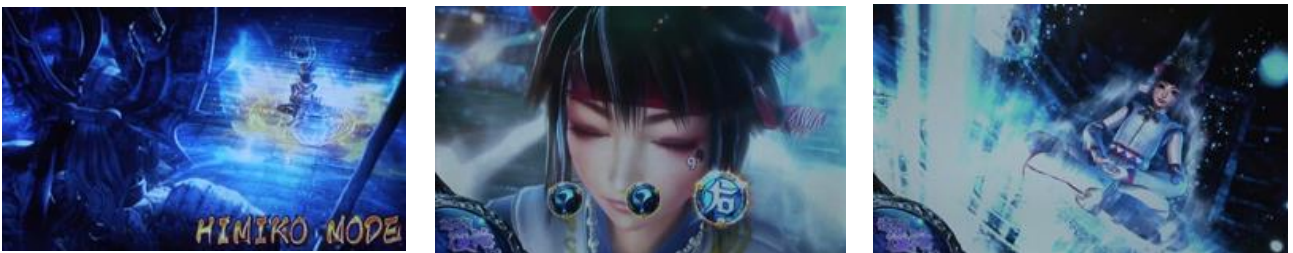
## 基本場景與模式說明

### 通常場景



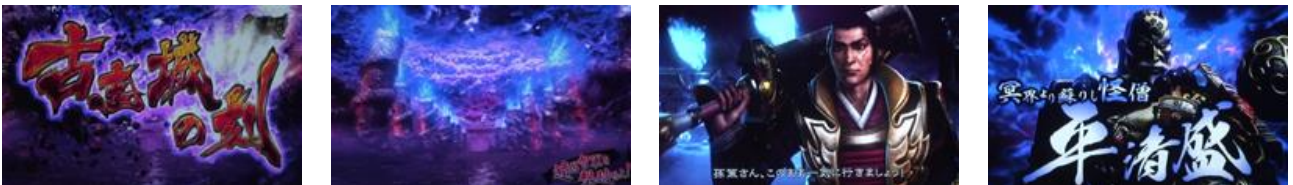
場景有「荒野」「森」「岩山」「城外」「卑弥呼ノ洞窟」「天空」的六種，「城外」滯在時有可能高確  
「卑弥呼ノ洞窟」可期待滯在前兆，「天空」為 AT 當選的大好機

### 復活之儀



為二擇自力型的 CZ，繼續 G 數平均為 10G，二擇正解越多次期待度越高，最終遠呂智復活則 AT

### 古志城之刻



為 STEP UP 型的機會區間，繼續 G 數平均為 23G，火焰的顏色變化時為好機  
變成紅色時則期待大，最終會發展對決，勝利的話則當選 AT

### AT OROCHI CHAIN



純增約 2.5 枚/G 的枚數管理型 AT，初期枚數為 100 枚+α，AT 中突入斬模式為主要上乘的契機

斬模式中獲得七顆無雙石時則突入上の特化區間的斬 BURST

LOGO 震動時可期待滯在 OROCHI 高確，中 OROCHI 成功則直擊斬 BURST

## 通常時的演出

### 對話演出



武將間的對話要注意，內容會示唆當下期待度  
對話框的顏色必須要注意



### 土偶出現



出現的地方很多，頻發時有機會滯在前兆  
土偶上出現火焰紋或大土偶時則期待大

### 水墨畫演出



出現種類很多，變成蛇時為好機

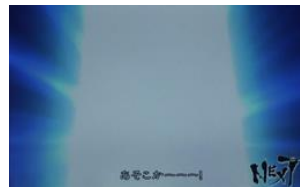


### 卑彌呼出現



卑彌呼在通常時或切入演出出現時為好機，特別要注意第三停後

### 遠呂智故事演出



主要在 AT 結束後可能發生的連續演出，最後遇到遠呂智的話則發展遠呂智對決濃厚  
遠呂智對決發展時有可能突入最強的上乘區間，遠呂智無雙

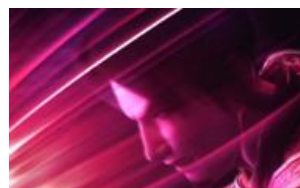
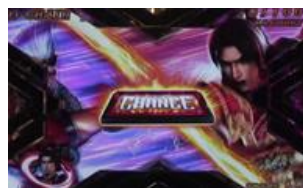
### 限定稀有演出



每個演出都有最低一種的限定稀有演出，有機會出現其他機台的角色

## AT 中的演出

### 對決演出



對決發生時為斬模式突入的好機，會根據對戰對手而有不同的勝利期待度  
與卑彌呼對決時則勝利期待度上升

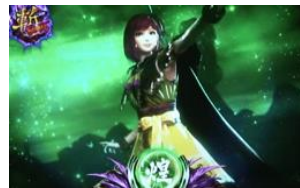
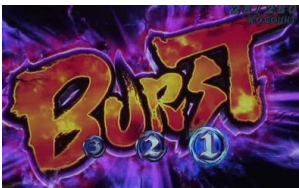


## 斬 MODE



斬圖案連線時可以獲得無雙石，集滿七顆時可以突入上乘法化區間 斬 BURST  
有「ガラシャ」「夏侯惇」「孫策」的三種上乘，演出成功出現的角色對應該上乘

## 斬 BURST



斬圖案連線則上乘+模式繼續的枚數上乘法化區間，會依照出現角色而有不同上乘性能  
期待度依序為：ガラシャ（最終告知上乘）<夏侯惇（昇格上乘）<孫策（最強上乘）

## OROCHI BONUS



AT 中紅七連線當選的延命型擬似 BONUS  
繼續 G 數為  $30G+a$ ，消化中的中 OROCHI 出現  
率約上升到  $1/9$ ，停止時會上乘 BONUS 的 G 數  
還有特殊小役成立時會上乘 AT 枚數

## 遠呂智對決



主要在畫面暗轉後發生，數轉間會與遠呂智對決  
最終勝利的話則突入最強上乘區間遠呂智無雙  
最後的按鍵種類必須要注意  
彩虹色發光的話則勝利就在眼前！

## 遠呂智無雙



遠呂智對決勝利時突入，突入前會有特殊故事的 38G，故事消化後則突入遠呂智無雙  
 $10G+aG$  間每一轉都會進行 AT 枚數上乘，且中 OROCHI 出現確率為  $1/9$   
中 OROCHI 停止時會進行遠呂智無雙的 G 數與 AT 枚數的雙上乘

## 各種確率

### 基本 SPEC

設定	1	2	3	4	5	6
CZ 突入率	1/213	1/209	1/185	1/160	1/128	1/115
AT 初當	1/398	1/389	1/364	1/301	1/262	1/204
機械割	96.9%	98.7%	101.4%	106.9%	111.8%	119.1%

### 通常時小役確率

小役	RP	8 枚銅鐘	3 枚銅鐘	一枚役	西瓜
確率	1/6.6	1/1.8	1/4.7	1/23.4	1/81.9
小役	弱櫻	強櫻	弱機會牌	強機會牌	
確率	1/158	1/683	1/109	1/472	

### CZ 古志城之刻中的抽選

23G 間會依照成立小役進行 AT 抽選，共通一枚役成立三次時為一枚役天井

小役	1 枚役	1 枚役天井	弱櫻	強櫻
當選期待度	0.80	2.70	15.2	50.4
小役	弱機會牌	強機會牌	西瓜	其他小役
當選期待度	12.5	50.4	2.70	1.20

### CZ 復活之儀中的抽選

消化中會依照小役獲得 OROCHI 玉，每獲得 OROCHI 玉一顆就會有二擇的押順提示

土偶出現時則為 OROCHI 玉獲得的好機，以下為 OROCHI 玉的獲得抽選

成立役	弱櫻	強櫻	強機會牌	弱機會牌	西瓜	其他小役
當選率	66.0	100	50.0	100	30.1	14.5
1 個	100	75.0	100	97.7	100	99.3
2 個		25.0		2.30		0.70

之後出現終了回避時會依照押順正確次數進行 AT 抽選

正確次數	1	2	3	4	5	6	7
當選率	20.3	30.1	40.2	60.2	70.3	80.1	100

## AT 中斬模式突入抽選

AT 中會依照成立小役進行斬模式突入抽選

小役	弱櫻	強櫻	一枚役天井	弱機會牌	強機會牌
當選率	40.2	100	5.1	25.4	75.4

版權宣告：遊戲說明內容皆取材自網路整理，版權分屬各出處所有人

如有任何不妥與意見請與我們連絡，我們將盡快改善，感謝大家。

本機種資料僅供遊戲過程參考，不得做為開牌依據，更多詳細資料請上網：<http://slotto.com.tw>